

Hinein ins Vergnügen!

Abwechslungsreiche Indoor-Aktivitäten
für die kalte Jahreszeit

Einblicke in die Dienstplanung der ODEG

Gemeinsam für einen reibungslosen Ablauf



Interview mit 2raumwohnung

Inga Humpe und Tommi Eckart
über den Reiz des Fremden



Das STADT- LAND-MEER- TICKET

Immer
27€
Hin und zurück
43€

**Zum Shoppen nach Berlin! Zur Ostsee in den Norden!
Entspannen auf dem Land!**

- + Gilt auf den Linien:
RE2 Berlin <> Wismar
RE3 Berlin <> Stralsund
RE5 Berlin <> Rostock/Stralsund
- + Gültigkeit für Hin- und Rückfahrt: 1 Monat
- + Das Ticket ist pro Richtung 2 Tage gültig. Zwischenstopps sind möglich.
- + Kostenfreie Mitnahme von eigenen Kindern oder Enkeln bis 14 Jahren





LIEBE FAHRGÄSTE,

wenn es zum Ende des Jahres kälter wird, sind warme Plätze begehrt. Damit Spielspaß und Entdeckungslust auch im Winter nicht zu kurz kommen, zeigen wir Ihnen in dieser Ausgabe die vielen Indoor-Angebote, die die Region rund um die Linien der ODEG bietet.

Ob in der Eisarena Weißwasser Schlittschuh laufen, in der Boulderhalle Cliffhanger neue Höhen erklimmen oder auf der Kartbahn Löbau die Reifen quietschen lassen – eines können wir garantieren: jede Menge Spaß für Groß und Klein! Bleiben Sie mit der ODEG in Bewegung und lassen Sie sich überraschen – von Sport, Spiel, Tanz, Musik und Film. Auch für die besinnlichen Tage haben wir einen Tipp für Sie: Fahren Sie mit unserem Advents-Express zu den schönsten Weihnachtsmärkten in Deutschland. Egal was Sie unternehmen wollen, wir bringen Sie warm und trocken an Ihr Ziel!

Und damit das gelingt, passiert im Hintergrund ziemlich viel. In diesem o-ton eröffnen Ihnen zwei Personaldisponentinnen spannende Einblicke in ihren Beruf und berichten vom Arbeitsalltag bei der ODEG. Zudem lesen Sie im Heft ein Interview mit Ihrem geschätzten Begleiter in unseren gelbgrünen Zügen: Peter Wachsmann erzählt, wie er zur Stimme der ODEG wurde. Um Klang geht es schließlich auch in unserem exklusiven Gespräch mit dem Elektropopduo 2raumwohnung.

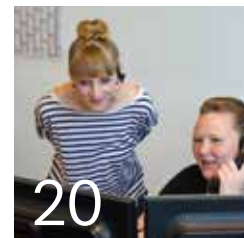
Wir wünschen Ihnen eine gute Reise und spannende Unterhaltung.

Ihr Arnulf Schuchmann



INHALT

- 4 **Region** ●
Mit der ODEG zu Indoor-Aktivitäten für Groß und Klein
- 10 **Neuigkeiten** ●
- 20 **Unternehmen** ●
Stefanie Grude & Franziska Schätzle aus der Personaldisposition
- 26 **Interview** ●
Inga Humpe & Tommi Eckart von 2raumwohnung
- 30 **Sonderbeitrag** ●
Bahnhof Görlitz
- 32 **Veranstaltungstipps** ●
- 38 **Spaß & Spiel** ●
- 41 **Gesichter der ODEG** ●
- 43 **Lesetipp** ●
- 44 **Geschenktipps**





Hinein ins Vergnügen: Mit der ODEG zu Indoor-Aktivitäten für Groß und Klein

Damit Ihnen während der kalten Jahreszeit zu Hause nicht die Decke auf den Kopf fällt, haben wir für Sie Indoor-Aktivitäten für Groß und Klein zusammengetragen. Sie werden sehen: Nicht nur in unseren Zügen ist es warm und gemütlich, auch rund um das Streckennetz der ODEG gibt es eine Menge interessanter Indoor-Locations zu entdecken!

RB13 RE2

Das belasso – ganzheitliche Erholung für Körper und Geist

Das belasso, ehemals Sieben Seen Sportpark, in Schwerin ist nicht nur ein Zentrum für Sport, Bewegung und Entspannung. Neben Mecklenburgs größter Wellness- und Saunalandschaft finden Sie hier auch einen Fitnessbereich, eine moderne Bowlinganlage und eine Kletterhalle. Außerdem haben Sie die Möglichkeit, sich in verschiedenen Ballsportarten zu betätigen. Powern Sie sich ordentlich aus bei einer Runde Squash, Badminton, Tennis oder Soccer.



Angebote rund um Ernährung und eine gesunde Lebensweise runden das ganzheitliche Konzept ab. Ein Aufenthalt bei belasso stellt das Wohlbefinden jedes Einzelnen in den Vordergrund: Es geht um Spaß, Erholung und kulinarische Genüsse. Entspannung wird hier groß geschrieben – alles, was Sie dafür brauchen, finden Sie unter einem Dach, für die ganze Familie! Zahlreiche Vergünstigungen, ob in der Saunawelt oder im Fitnessbereich, bekommen Sie über eine Mitgliedschaft oder eine Abo-Karte.

.....
belasso.de

RE2 RE4

Boulderlounge Cliffhanger – Berlins Boulderperle im Bezirk Spandau

Klettern macht nicht nur Kindern Spaß! Waren Sie schon mal bouldern? Direkt am Havelufer, im ehemaligen Industriegebiet Havelwerke, liegt Spandaus erste und einzige Boulderhalle: die Boulderlounge Cliffhanger. Hier können Sie klettern, ohne Seil. Wie bitte? Ohne Seil? Richtig: Bouldern (engl. boulder „Felsblock“) ist Klettern an Felswänden oder Kletterwänden in Absprunghöhe. Über verschiedenförmige und -farbige Griffe und Tritte arbeiten Sie sich an der Wand auf bis zu 4,50 m hoch. Sobald der letzte Griff der Kletterroute für drei Sekunden gehalten wurde, können Sie sich einfach und sicher in die gut gepolsterte Bodenmatte fallen lassen. Die Boulderlounge bietet auf 1.000 m² Kletterfläche circa 150 Routen in allen Schwierigkeitsstufen. Neben Einzel- und Teamkursen werden vielfältige Events angeboten. Ob Anfänger oder Fortgeschrittene: In der Boulderlounge können Kletterfans jeden Alters viel Spaß haben, fit bleiben sowie Kraft, Gleichgewicht und Konzentration trainieren. Natürlich gibt es auch ein Café und Bistro, in dem Sie sich für die nächste Route stärken können.

.....
cliffhanger-berlin.de





OE65

Eisarena Weißwasser – Sport und Spaß on Ice



Weißwasser hat in Sachen Eishockey eine lange Tradition. Zuletzt entwickelte es sich zu einer der Hochburgen des Eishockeys in Sachsen. Heute spielen die Eishockeymannschaften nicht mehr wie in der ersten Hälfte des 20. Jahrhunderts auf dem zugefrorenen Braunsteich im Osten Weißwassers, sondern in der modernen Eisarena. Am 1. März 2012 war der Spatenstich für den Neubau. Seit der Eröffnung im Jahr 2013 ist die Eisarena nicht nur Trainingsort der Lausitzer Füchse – sie ist auch offen für alle Kufen-Enthusiasten und Schlittschuhliebhaber. Ein perfektes Ziel für den Wochenendausflug zum gemütlichen Eislaufen. Anschließend können Sie gleich zur regelmäßig stattfindenden Eisdisco bleiben und mit Musikbegleitung tolle Pirouetten drehen. Ob Eislaufen oder Eisdisco, eines ist sicher: Das macht Spaß und hält fit. Die Zeiten zum öffentlichen Eislaufen werden auf der Homepage bekannt gegeben. Zusätzliche Termine sowie den Eisbahn-Belegungsplan finden Sie auf der Website.

.....
eisarena-weisswasser.de

RE2

Indoor-Spielpark Mumpitz – das Spielparadies in Wismar

Auf dem Spielplatz muss das Wetter nicht mitspielen – zumindest nicht auf dem riesigen Indoor-Spielplatz Mumpitz! Schuhe aus, Socken an und schon kann es losgehen. Auf 3.000 m² und zwei Ebenen wird hier getobt, gekrabbelt, geklettert, gerutscht, gesprungen und gehüpft. In einer Ecke thront ein gigantischer Vulkan, der sogar raucht. Wer ihn erklimmt, kann sich auf eine lange Rutschpartie freuen. Wem das zu hoch ist, darf sich auf einem großen Wabbelberg austoben oder mit flotten Go-karts durch die Gegend düsen. Wer es etwas langsamer mag, versucht sich daran, einen Weg aus dem Mega-Labyrinth zu finden. Außerdem gibt es ein Fußballfeld, ein Bällebad, Großtrampoline und eine Kletterwand vor Ort. Für reichlich Abwechslung ist also gesorgt. Eltern können mitmachen oder sich im Bistro bei Kaffee und Kuchen entspannen. Diejenigen, die gar nicht genug kriegen können vom Spaß und Spiel im Mumpitz, können dort sogar ihren Geburtstag zu einem unvergesslichen Erlebnis machen. Na, Lust bekommen?

.....
mumpitz-wismar.de



**OE64**

Lausitzbad Hoyerswerda – Badevergnügen und Wasser-Action

Pack' die Badehose ein, nimm dein kleines Schwesterlein und dann ab ins Lausitzbad Hoyerswerda. Hier ist nämlich jedes Wetter Badewetter! Kraulen Sie das 25 Meter Sportbecken auf und ab oder springen Sie von den Sprungtürmen in das tiefe Nass. Schwimmen trainiert nämlich die Kondition und die Motorik. Doch hier geht es nicht nur um Sport – auch die Entspannung kommt nicht zu kurz. Umrahmt vom erholsamen Südsee-Ambiente der Erlebnisbecken können Sie im Warmsprudelbecken oder auf den Whirlliegen den Alltag für einen Moment hinter sich lassen. Zudem bietet das Lausitzbad acht Saunen mit allem, was dazugehört. Der Strömungskanal und die 60-Meter-Rutsche sind die Highlights für Kinder. Das „grüne Monster“, so wurde die Rutsche getauft, hat sogar eine integrierte Zeitmessanlage. Wer ist schneller? Die kleinen Seepferdchen können im warmen Piratennest planschen und bei 30 cm flachem Wasser das Element für sich entdecken. Das Lausitzbad bietet also Wasserspaß und –action für die ganze Familie. So viel Bewegung macht hungrig. Im Gastronomiebereich können Sie sich ganz nach Belieben mit Hausmannskost, Fast Food oder Fitnesskost stärken.

.....
lausitzbad.de

**RE4**

Laserstar® Innomall GmbH



Ein Computerspiel der neuen Art: Lasertag in Berlin. Sie werden mit einer Ausrüstung ausgestattet, die es Ihnen mithilfe von Infrarot-Signalen ermöglicht, Ihre Gegner/-innen auszuschalten. Als Einzelkämpfer/-in oder im Team können Sie in Turnieren oder Events Ihre Fähigkeiten unter Beweis stellen. Egal ob bei Geburtstagsfeiern, Firmenveranstaltungen, Junggesellenabschieden oder einfach nur so: Diese Live-Action werden Sie nicht vergessen. Denn dieses Laser-Spiel macht nicht nur einen riesen Spaß, sondern fördert gleichzeitig das taktische Denken und Verhalten. In den verschiedenen Spielvariationen können immer neue spannende Ziele erreicht und ausprobiert werden. Beim Laserstar in Berlin können auf 1.400 m² über 40 Spieler/-innen gleichzeitig in bis zu zwei Arenen antreten. Kein lästiges Warten – sondern gleich ran an den Laser.

.....
berlin-lasertag.com



RB51

Indoor-Spielplatz Rappelkiste – Brandenburgs Erlebnis-Spielwiese

Hier durch einen Tunnel krabbeln, da über eine Hängeleiter balancieren, dort große und kleine Hindernisse überwinden und natürlich huuuuuuuu... rutschen. In diesem riesigen Abenteuerkletterlabyrinth ist jede Menge Spaß garantiert! Außerdem können sich die Kids auf den Trampolinen auspowern, mit Ballkanonen schießen und in Elektroautos auf der Kartbahn richtig Gas geben. Die ganz Kleinen kommen im Bällebad auf ihre Kosten und können mit Softbausteinen nach Herzenslust spielen. Die Eltern und Großeltern können selbst auch aktiv werden bei einer Partie Tischtennis, Tischfußball oder Airhockey. Vielleicht begegnen Sie auch dem bärigen Maskottchen Rappel taps. Wer sich hier also langweilt, ist selbst schuld. Doch damit nicht genug: In der Rappelkiste können Kinder auch ihren Geburtstag feiern und dort sogar mit einer Gruppe übernachten.

.....
indoorspielplatz-brb.de

RE2 RB46 OE65

Funsport vom Feinsten in der Skatehalle CottbusWheel

Das ganze Jahr über einen Platz zum Skaten haben – das ist ein Traum für alle Skater/-innen. Möglich macht dies die Skatehalle CottbusWheel in Cottbus Dissenchen. Vom Verein CottbusWheel e.V. getragen bietet die Halle allen BMX-, Trial- und Skate-Fans eine abwechslungsreiche Rampenlandschaft. Der Verein ist ein Zusammenschluss aktiver Sportler/-innen aus den Bereichen Inlineskaten, BMX, Trial fahren und Skateboarden. Diese möchten im Rahmen des Vereins die Trainingsmöglichkeiten ihrer Sportarten verbessern sowie den Rollsport in der Region durch aktive Jugendarbeit und Veranstaltungen fördern. Ob Funbox, Quarterpipe oder Miniramp-Landschaft – der abwechslungsreiche und ausgedehnte Skate-Bereich lässt jedes Skater-Herz höher schlagen. Abwechslung pur bietet auch der Bike-/Trial-Parcours, welcher sich zum Teil im Außenbereich befindet. Apropos: Zum Üben neuer Tricks gibt es eine große Schaumstoffgrube. Weitere Funsport-Landschaften sind in Planung. Die Skatehalle ist samstags und sonntags geöffnet.

.....
cottbuswheel.de



**OE60V**

Kartbahn Löbau – großer Fahrspaß für kleine Gäste

Spüren Sie, wie das Blut in Ihren Adern pulsiert, wenn Sie mit rasanter Geschwindigkeit durch die engen Kurven brettern! Die Kartbahn Löbau verspricht auf 3.500 m² Hallenfläche Fahrspaß und –action für Groß und Klein. Es werden Quads für Kinder sowie Gokarts und Segways verliehen. Die 24 Karts werden von einem 6,5 PS starken 4-Takt-Motor angetrieben. Die kleinen Fahrzeuge erreichen so auf dem Asphalt Geschwindigkeiten weit über 50 km/h. Außerdem verfügen sie über superbreite Slicks, eine hydraulische Bremsanlage, eine Motor- und Antriebsabdeckung und Heckspoiler. Die Sicherheit der Fahrer/-innen steht bei dem actiongeladenen Fahrspaß an oberster Stelle. Daher werden die Karts und Quads in der kartbahneigenen Werkstatt regelmäßig gewartet und optimiert. Die Strecke ist ca. 400 m lang und zählt sieben Kurven. Wer kann den Streckenrekord von 31,850 Sekunden brechen? Neben den Einzelkarts gibt es auch einen Doppelsitzer – die optimale Lösung für Erwachsene mit Kindern, die noch nicht alleine fahren können.



.....
kartbahn-loebau.de

MIT FREUNDLICHER
 UNTERSTÜTZUNG VON:



Kartbahn Löbau
 Freizeit- und Fitnesscenter GmbH
 Dietrich-Bonhoeffer-Straße 7
 02708 LÖBAU
kartbahn-loebau.de

ANZEIGE

DER NOVEMBER WIRD BUNT!

Vom 7. bis 12. November erstrahlt Cottbus zum 27. Mal in kräftigem FilmFestival-Blau.

Seit 1991 etabliert, bietet das FilmFestival Cottbus auch 2017 großes Kino aus Mittel- und Osteuropa für kleine und große Festivalbesucher. In zwölf Programmsektionen, darunter vier Wettbewerbe, präsentiert das FilmFestival Cottbus die Vielfalt der mittel- und osteuropäischen Filmlandschaft. Mit einem Filmprogramm von mehr als 150 Einzelbeiträgen und einem facettenreichen Rahmenprogramm abseits der Kinosessel lockt das FilmFestival Cottbus als Kompetenzzentrum für osteuropäisches Kino alljährlich über 20.000 Filmfreunde und zahlreiche nationale wie internationale Regisseure, Schauspieler und Produzenten in die Lausitz. Cottbus wird so für eine Woche zur Filmmetropole.

27. FILMFESTIVAL COTTBUS Mehr Informationen finden Sie unter filmfestival-cottbus.de



 **27. Film Festival Cottbus**
7.—12.11.2017 Festival des osteuropäischen Films
 Festival of East European Cinema

GEWINNSPIEL

Beantworten Sie folgende Frage und gewinnen Sie mit etwas Glück 5 x 2 Tickets zum 27. FilmFestival Cottbus.

Zum wievielten Mal findet das FilmFestival Cottbus statt?

Senden Sie bis zum 27. Oktober 2017 eine E-Mail mit der richtigen Antwort und Ihren Kontaktdaten an o-ton@odeg.de oder eine Postkarte an ODEG, Redaktion o-ton, Möllendorffstr. 49, 10367 Berlin. Viel Glück!



ODEG unterstützt die Parkeisenbahn Wuhlheide



Auch wenn der Schienenverkehr zu den sichersten Verkehrsmitteln gehört: Eine gute Vorbereitung auf alle Eventualitäten kann im Ernstfall Leben retten! Daher hat sich die ODEG entschlossen, die Parkeisenbahn Wuhlheide bei einer gemeinsamen Notfallübung mit Jugendrotkreuz, DLRG Jugend, Jugendfeuerwehr und THW Jugend am 15. Juli 2017 zu unterstützen. Dort wurde der Zusammenstoß eines Bauzuges mit einem liegen gebliebenen PKW an einem Bahnübergang nachgestellt. Geübt wurde das Zusammenspiel von Ersthelfern, Einsatzkräften und Seelsorgern. Dabei hat die Parkeisenbahn Wuhlheide nicht nur die Vorbereitung auf den Notfall im Blick – bereits seit 1956 fördert sie mit ihrer Jugend-

arbeit die Persönlichkeitsentwicklung junger Menschen und ermutigt zu Selbstbestimmung und sozialem Engagement. Eine Investition in die Zukunft!

TAG DER SACHSEN

LÖBAU 2017

1.-3. September



Aus Sachsen nicht mehr wegzudenken: die ODEG

Anfang September 2017 fand in Löbau der 26. „Tag der Sachsen“ statt. Das Event gab zig tausenden Besucherinnen und Besuchern Einblicke in die Vielfalt der verschiedenen Regionen Sachsens. Mit dabei waren mehrere hundert Vereine und Initiativen. Auf zahlreichen Bühnen und Themenmeilen gab es Gelegenheit, sich über Reiseziele im Freistaat zu informieren. Auch die ODEG war mit einem Informationsstand sowie dem beliebten Glücksrad vor Ort. Die Besucher/-innen durften unter anderem die Zugtaufe eines neuen RegioShuttle miterleben. Höhepunkt war der traditionelle Festumzug vor der Staffelstabübergabe an die kommende Ausrichterstadt Torgau.



Christoph Mehnert, stellvertretender Geschäftsführer des ZVON; Michael Harig, Landrat des sächsischen Landkreises Bautzen; Daniel Mögel, Pfarrer der Stadtgemeinde Löbau; Arnulf Schuchmann, Geschäftsführer der ODEG; Guido Storch, Amtsleiter mit Löbaus Maskottchen „Friedrich“

WER IST IHR EISENBAHNER MIT HERZ?

Was würden Sie tun, wenn ein Fahrgast auf dem Bahnsteig oder an Bord eines Zuges Hilfe benötigt? Unser Zugpersonal versucht Tag für Tag bei kleinen wie auch großen Problemen zu helfen. Von gesundheitlichen Notfällen über gestrandete Passagiere bis hin zu Technik- und Kommunikationsproblemen – oft erfordert es Mut, Kreativität und Empathie, einzuschreiten. Waren auch Sie Zeuge einer Heldentat? Zeigen Sie Ihre Dankbarkeit durch eine Nominierung der Helfenden für die Auszeichnung „Eisenbahner mit Herz“. Bis zum 31. Januar 2018 können Sie Ihre Geschichte bei der Allianz pro Schiene einreichen.

Weitere Informationen finden Sie unter allianz-pro-schiene.de/wettbewerbe/eisenbahner-mit-herz

Bei Fragen wenden Sie sich gern an uns!





EIN NEUES FAMILIENMITGLIED: DIE „HANSESTADT STENDAL“

Wissen Sie, wie die Züge der ODEG zu ihren Namen kommen? Die Besucher/-innen der Zugtaufe in Stendal am 10. Juni 2017 durften das feierliche Ereignis live miterleben. Ein ODEG-Zug vom Typ „GTW“ wurde dort im Rahmen des 50. Stendaler Rolandfestes auf den Namen der Stadt getauft – mit original Taufwasser aus der durch Stendal fließenden Uchte. Stendals stellvertretender Oberbürgermeister Axel Kleefeldt zeigte sich stolz. Der gelb-grüne Botschafter „Hansestadt Stendal“ fährt seitdem fleißig seine Runden auf dem Streckennetz der ODEG. Direkt nach der Zugtaufe machte sich der frisch getaufte Triebwagen auf den Weg Richtung Rathenow.



stellvertretender Oberbürgermeister, Axel Kleefeldt, Leiter Betrieb der ODEG, Robert Palm, Geschäftsführer der NASA, Rüdiger Malter und Pfarrerin der evangelischen Stadtgemeinde Stendal, Daniela Schröder

ANZEIGE

Deine AusZeit im Spreewald



Im Kurort Burg (Spreewald) wird das herbstliche Novembergrau einfach bunt gemalt. Wir laden Sie ein, die entspannenden Seiten der kühlen Jahreszeit zu genießen und „Zeit für sich“ zu finden.

Burg (Spreewald). Herbst im Spreewald. Die Natur kommt zur Ruhe. Auch für uns Menschen wird es Zeit, Kraft zu tanken, um der kalten Jahreszeit gestärkt zu begegnen. Deshalb lädt die 5. Gesundheitswoche „... natürlich November“ vom 4. bis 11. November zu vielfältigen Bewegungs-, Entspannungs- und Gesundheitsangeboten zum Kennenlernen und Mitmachen ein. Ob bei Nordic Walking, Yoga, Spreewald QiGong oder individuellen Massageangeboten; Entspannung nach Spreewälder Art bringt Ihren Körper und Geist wieder in Einklang. Lassen Sie bei einer

Fahrt mit dem „Kahn der Sinne“ Ihre Gedanken zur Ruhe kommen und genießen Sie den herbstlichen Spreewald entspannt aus einer ganz anderen Perspektive! Träume werden Wirklichkeit.

Und auch nach der Gesundheitswoche können Sie sich in Burg (Spreewald) ...natürlich wohlfühlen und einfach abschalten, denn dann beginnt Ihre WinterAuszeit!

Entdecken Sie eine märchenhafte Zeit in Burg im Spreewald. Entspannen Sie bei wohligen Kahnfahrten in warme Decken eingehüllt, den duftenden Glühwein in der Hand und den Blick bei einer winterlichen Kaminkahnfahrt auf das lodernde Feuer gerichtet. Die Magie des Wohlfühlens erleben Sie bei behaglicher Schokowellness in der Spreewald Therme oder bei romantischen Kaminabenden. Erleben Sie zauberhafte Momente beim Burger Adventsmarkt am



9. und 10. Dezember und

lebendige Traditionen zur Fastnachtszeit von Januar bis März. Dazu kulinarische Genüsse wie die Fischzeit im Spreewald vom 1. Oktober bis 11. November, weihnachtliche Gaumenfreuden, traditionelle Schlachtfeste und Eisbeissen in der kalten Jahreszeit.

Weitere Informationen finden Sie unter BurgimSpreewald.de



Safety first – Hand in Hand mit der DB

Die Sicherheit der Fahrgäste ist der ODEG ein großes Anliegen. Dafür hat sie sich Verstärkung bei der DB Sicherheit geholt. Seit Juni 2017 unterstützen die Mitarbeiter/-innen des Tochterunternehmens der Deutschen Bahn AG das Servicepersonal. Im Bedarfsfall schreiten sie ein und helfen bei der Durchsetzung des Hausrechts. Arnulf Schuchmann, Geschäftsführer und Sprecher der ODEG zu der Vereinbarung: „Letztlich geht es um die Vermeidung von Straftaten, mehr Sicherheit und ein höheres Sicherheitsgefühl für alle, die mit der ODEG fahren.“ So fühlt man sich doch gleich besser. Im Gegenzug dürfen die Kolleginnen und Kollegen der DB Sicherheit kostenfrei mit den gelb-grünen Zügen in Berlin und Brandenburg zur und von der Arbeit fahren. Das ist eine Win-win-Situation für alle Beteiligten.

Leidenschaftliche Eisenbahnfans suchen ihresgleichen

1981 beschlossen sechs passionierte Modelleisenbahner/-innen kurzerhand gemeinsam eine Modellbahnanlage zu bauen. Das Projekt mündete schließlich in einer Ausstellung unter dem Berliner Fernsehturm. So wurde der Beginn einer langjährigen Vereinsarbeit besiegelt. Die Arbeitsgemeinschaft verschreibt sich primär den Kleinbahnen der Altmark. Gemeinsam bauen die Mitglieder an der Vereinsanlage und betreiben intensive Forschungsarbeit. Bei den zahlreichen Exkursionen erkunden sie Überreste der Kleinbahnen und besuchen eisenbahntechnische Museen. Wenn Sie auch so ein passionierter Eisenbahnfreund sind und bei den Projekten mitwirken möchten, sind Sie jederzeit willkommen. Melden Sie sich per Telefon oder E-Mail oder kommen Sie einfach mal in den Vereinsräumen in Berlin-Lichtenberg vorbei! Der Verein freut sich über jedes neue Gesicht.

.....
altmark-modellbahn.de





ODEG-TICKET = MUSEUMSTICKET



Das Reisen mit der ODEG lohnt sich jetzt noch mehr! Bis zum 28. November 2017 lädt der Schweriner Kunstverein zu der Ausstellung „Madgermanes – Mystery of foreign affairs“ in die Kunsthalle im E-Werk ein. Zeitgenössische internationale Künstler/-innen widmen sich in verschiedenen Kunstformen dem Schicksal der afrikanischen Gastarbeiter/-innen während der DDR-Zeit. Alle Besucher/-innen, die mit einem tagesaktuellen ODEG-Ticket anreisen, haben freien Eintritt. Und damit nicht genug: Darüber hinaus erhalten ODEG-Reisende zusätzlich eine Publikation zur Ausstellung. Diese führt zu den Installationen, die in ganz Schwerin zu finden sind.

.....
kunstverein-schwerin.de/2017/madgermanes-mystery-of-foreign-affairs/



Liebhenthaler Wildlinge in der Flusslandschaft

Eis und Heiß
Winter in der Flusslandschaft
 2 Übernachtungen mit Frühstück,
 Willkommensmenü, Saunanutzung
 ab 99 € p.P.

gültig 01.10. - 31.03.18 nach Verfügbarkeit

Zimmerpreise inkl. Frühstück
 Doppelzimmer ab 96 €; Einzelzimmer ab 58 €
 Tagungspauschale ab 135 € (ÜN/VP)



Zimmer suite im Historischen Burghotel

weitere Reiseangebote unter www.burghotel-lenzen.de

BioHotel Burg Lenzen ^{★★★★}

... tagen, genießen, Natur erleben
 im Biosphärenreservat
 Flusslandschaft Elbe

40 stilvolle Zimmer in Burghotel und
 Historischer Burgschule
 Event- und Tagungsräume
 Sonnenterrasse & romantischer Burgpark
 Besucherzentrum mit Ausstellung



Burgstr. 3, 19309 Lenzen
 Tel.: 038792 - 5078-300
burghotel@burg-lenzen.de



HIER WIRD GEBAUT!

Die Infrastruktur der Deutschen Bahn AG und privater Infrastrukturbetreiber wird täglich ausgebaut und instand gehalten. Nachfolgend eine Auswahl der damit verbundenen wichtigsten Fahrplanänderungen. Alle Einschränkungen und Baumaßnahmen auf den ODEG-Linien werden über die ODEG-App und auf **odeg.de** veröffentlicht. Nutzen Sie auch unseren kostenlosen E-Mail-Newsletter für Ihre Linie.



Linie	Zeitraum	Abschnitt	Einschränkung	Art der Arbeiten	Ersatzmaßnahme
OE65	13.8. – 5.10.17	Zittau <> Hagenwerder	Ausfall	Bauarbeiten Bahnhof Zittau	Ersatzverkehr mit Bussen
RB13	4.9. – 9.12.17	Gadebusch <> Rehna	Ausfall	Brückenarbeiten	Ersatzverkehr mit Bussen
RE2	29.9. – 4.10.17	Berlin-Spandau <> Königs Wusterhausen	Umleitung und Ausfälle	Gleis- und Oberleitungsarbeiten	Umstieg zur S-Bahn Berlin
OE65	6.10. – 11.11.17	Zittau <> Görlitz	Ausfall	Brückenarbeiten und Bauarbeiten Bhf Zittau	Ersatzverkehr mit Bussen
RB14	9.10. – 19.10.17	Ludwigslust <> Hagenow Stadt	Ausfall	Gleisbauarbeiten	Ersatzverkehr mit Bussen
OE65	16.10. – 20.10.17	Cottbus <> Neuhausen	Ausfall	Brückenarbeiten	Ersatzverkehr mit Bussen
RE2	28.10. – 31.10.17	Berlin-Spandau <> Berlin Friedrichstraße	Ausfall	Gleis- und Oberleitungsarbeiten	Umstieg zur S-Bahn Berlin
RE2	13.11. – 24.11.17	Ludwigslust <> Schwerin	Ausfall	Gleisarbeiten	Ersatzverkehr mit Bussen
RE2	27.11. – 6.12.17	Berlin-Spandau <> Berlin Ostbahnhof	Umleitungen und Ausfälle	Gleis- und Oberleitungsarbeiten	Umstieg zur S-Bahn Berlin
OE60V	19.1. – 22.1.18	Löbau <> Bautzen	Ausfall	Brücken- und Stellwerksarbeiten	Ersatzverkehr mit Bussen



asisi

DIE MAUER

YADEGAR ASISI
PANORAMA

ASISI PANORAMA BERLIN

asisi Panorama Berlin Friedrichstraße 205 Checkpoint Charlie 10117 Berlin

Jeden Samstag, 11:30 Uhr: kostenfreie Führung zum regulären Ticket

asisi.de

VBB-App „Bus und Bahn“: Einsteigen in die Bahn leicht gemacht



Über die VBB-App „Bus & Bahn“ kann man nicht nur Verbindungen suchen, sondern sich auch gleich den Zug vorab genau ansehen.

Dazu sucht man eine passende Fahrverbindung. In der „Details“-Ansicht klickt man die Liniennummer an und wird in die Ansicht „Fahrtdetails“ weitergeführt. Hier ist zu jeder Linie eine Skizze des geplanten Zuges hinterlegt. Die Mehrzweckbereiche, Fahrradabstellbereiche, der barrierefreie Bereich und die 1. Klasse* sind mit Piktogrammen deutlich hervorgehoben und dienen als eine schnelle Orientierungshilfe.



*Bitte beachten Sie, dass die Züge ungeplant auch in anderer Wagenreihung verkehren können.



VBB-fahrCard: Fix aufs Fahrrad in Berlin

Seit Mai 2017 öffnet die VBB-fahrCard alle Fahrräder des Berliner Leihradsystems, welches von der nextbike GmbH betrieben wird. Nach einer kostenlosen Registrierung können Sie alle von nextbike betriebenen Fahrradverleihsysteme nutzen.

Fahrradausleihe

Die Ausleihe ist per Bordcomputer am Fahrrad, per App oder per Hotline-Anruf möglich. Am Bordcomputer: VBB-fahrCard anhalten oder Handynummer sowie PIN eingeben, das Schloss wird entriegelt und die Ausleihe beginnt.

Fahrradrückgabe

Die Fahrräder können innerhalb des Bediengebietes in festdefinierten Bereichen oder an den Leihradstationen abgestellt werden. Hierfür das Schloss einfach aus der Halterung nehmen, durch die Vordergabel schieben und die Rückgabe mit OK bestätigen.

Weitere Infos gibt es im VBB-Infocenter unter 030 25 41 41 41 und auf VBB.de

Das VBB-Handyticket: Keine Wartezeiten, kein Kleingeld, immer mobil!

Die VBB-App „Bus&Bahn“ beinhaltet auch das Handyticket. Per Kreditkarte kann ein Ticket ohne Registrierung gekauft werden. Es ist sofort ab Kauf gültig, entwertet und liegt im Speicher der App. Dabei gilt: Das Smartphone muss während der Fahrt betriebsbereit sein. Das Ticket muss vor Fahrtantritt erworben werden. Der 2-Minuten-Zähler macht den Kaufzeitpunkt für das Kontrollpersonal nachvollziehbar.

Wenn Handytickets häufiger genutzt werden, dann empfiehlt sich eine einmalige Registrierung über die VBB-App „Bus&Bahn“. Außerdem ein Tipp: Man kann Tickets als Favorit ablegen.



Beim Kauf einer 4-Fahrten-Karte ist nur Abschnitt 1 sofort gültig: Die restlichen Abschnitte können später genutzt werden. VBB-Tageskarten können bis zu maximal 15 Tage im Voraus erworben werden. Das Ticket ist im Ticketspeicher hinterlegt und für den gewählten Tag gültig.



Mehr Interesse an digitalen Themen aus dem Nahverkehr? Unter #VBBdigital finden Sie im Internet, auf Twitter, Facebook oder Youtube Interessantes und Spannendes aus dem #VBBland.

Neue PlusBus-Linien in Brandenburg

Nach einer umfangreichen Fahrgastbefragung durch den VBB, die Barnimer Busgesellschaft (BBG) und den Landkreis Barnim werden die Buslinien

-  **894 (Bernau - Wandlitz)**
-  **896 (Bernau - Biesenthal)**

zum Fahrplanwechsel am 10. Dezember 2017 als **PlusBus** im Barnim fahren.

Was ist neu?

Die bisherige Wochenendlinie 903 wird in die Linie 894 integriert, sodass es auf der Strecke Bernau – Wandlitz ein durchgehendes Angebot an allen

Wochentagen gibt – teilweise im 30-Minutentakt. Auf der Linie 896 kommt es zu kleineren Fahrplananpassungen. Außerdem fahren die Busse zusätzlich am Wochenende und erhalten einen Anschluss zur S-Bahn in Bernau.

Woran erkennt man den PlusBus?

Die Busse sind durch eine großflächige Beklebung gut erkennbar. An den Haltestellen wird das Produktsignet für den PlusBus angebracht. Auch wird umfangreiches Informationsmaterial verfügbar sein.

Weitere Informationen:
VBB.de/PlusBus
BBG-egerswalde.de



**Der PlusBus.
Ein Takt, mit dem
Sie rechnen können.**



Zusätzliche Züge zum Martinimarkt in Parchim



Der Martinimarkt ist jedes Jahr ein Highlight in Parchim und Umgebung. Der Jahrmarkt findet am Wochenende vom 3. bis 6. November 2017 statt. Geboten werden aktionsreiche Fahrgeschäfte, kulinarische Genüsse und traditionelle Marktstände. Jährlich kommen tausende Gäste zu einem der größten Volksfeste Mecklenburgs. Um eine entspannte An- und Abreise mit der Bahn zu gewährleisten, setzt die ODEG im Auftrag der VMV verstärkt Züge ein. Die Züge verkehren dann im Stundentakt. Die genauen Zeiten finden Sie auf odeg.de

Die Fahrplan-App „MV FÄHRT GUT“

hilft Ihnen bei der Planung
Ihrer Reise.



Weitere Infos unter
vmv-mbh.de

Mit dem Hopper-Ticket 50 km weit fahren



Das Hopper-Ticket bietet die ideale Möglichkeit für einen Kurzausflug. Es gilt in allen Nahverkehrszügen in Sachsen-Anhalt und Thüringen in der 2. Klasse und berechtigt zu einer Fahrt bis zu 50 km. Mit der RB34 der ODEG können Sie ab Schönhausen zum Beispiel bis nach Stendal fahren und von dort aus viele Orte erkunden. Wie wäre es mit Gardelegen? Bei einem Spaziergang auf den Wallanlagen als Teil des Netzwerks Gartenträume Sachsen-Anhalt kommt man einmal

um die Innenstadt und an mehreren Stadttoren vorbei. Oder Osterburg mit einer der schönsten und eindrucksvollsten Parkanlagen der Altmark.

Montag bis Freitag ist das Ticket von 9 bis 3 Uhr des Folgetages gültig, am Wochenende und an Feiertagen sogar ganztags. Eine Einzelfahrt kostet 4,90 Euro. Wer am gleichen Tag auch wieder zurückfahren möchte, zahlt 7,90 Euro. Eigene Kinder und Enkel-

kinder bis einschließlich 14 Jahre fahren kostenfrei mit. Das Fahrrad kann kostenlos mitgenommen werden.

Weitere Infos gibt es telefonisch unter
0391 53631-80 und bei insa.de



Alt werden können die anderen! Das Seniorenticket des ZVON.

Seniorinnen und Senioren ab 65 Jahren, die ihre Unabhängigkeit genießen möchten, können mit den attraktiven Seniorentickets die Nahverkehrszüge sowie alle Regional- und Stadtbusse im ZVON-Verbundgebiet (außer Stadtverkehr Hoyerswerda) und die Straßenbahn in Görlitz nutzen. Bei der SOEG wird ein Historikbeitrag pro Fahrt erhoben.

Seit dem 1. August 2017 sind Sie für 45 Euro monatlich unterwegs. Im Abo sogar für nur 36 Euro. Damit sparen Sie ganze 108 Euro im Jahr gegenüber dem regulären

und ohnehin schon vergünstigten Seniorenmonatsticket und sind für sagenhafte 1,20 Euro pro Tag mobil.

Wenn Sie das Seniorenticket bei der ODEG bestellen, werden Sie zusätzlich mit einer tollen Prämie und Rabatten belohnt. Interesse? Dann füllen Sie doch direkt im Zug den Antrag aus. Der ODEG-Kundenservice hilft Ihnen gerne dabei. Bitte denken Sie an ihren Personalausweis, denn das Seniorenticket wird persönlich auf Sie ausgestellt.



Weitere Infos gibt es am ZVON-Info-Telefon unter 0800 98 66 46 36 (Mo. – Fr.: 7 – 18 Uhr, kostenfrei aus dem Festnetz und allen Handynetzen) und auf zvon.de

Stefanie Grude & Franziska Schätzle aus der Personaldisposition der ODEG



Stefanie Grude sitzt vor drei Bildschirmen und nimmt routiniert ein Telefonat entgegen. „Hey Steffen, wie geht's?“ – kurze Pause – „Hast du morgen früh noch Luft? Wir brauchen jemanden für den RE4.“ Im Hintergrund fallen durch das offene Fenster Sonnenstrahlen in den Raum. Auf dem Fensterbrett steht ein Bilderrahmen von ihren Kindern.

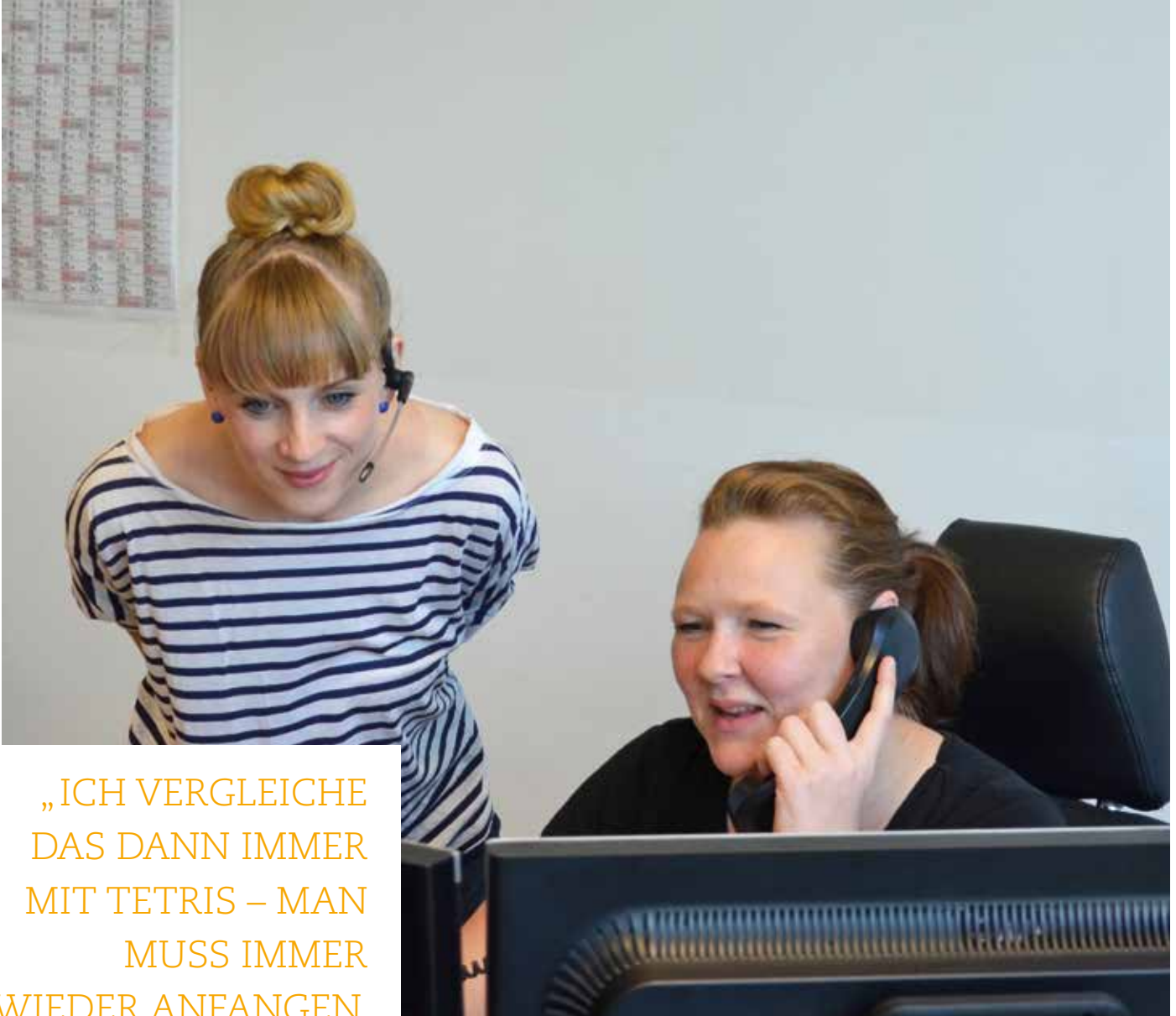
Gegenüber sitzt Franziska Schätzle. Auch sie ist vertieft in ein Telefongespräch. Im nächsten Moment, fast fließend, wechselt ihr Gesprächspartner. „Warte, ich rufe kurz mal drüben in der Leitstelle an und kläre das!“ Hinter ihr halten kleine Eisenbahnen an einer Magnetwand Postkarten und Streckennetze.

Nach einem kurzen Blick auf einen angrenzenden Kalender wählt Franziska Schätzle eine neue Nummer. Ohne genau zu wissen, was hier passiert, wird eines allmählich klar: Ohne die beiden Frauen gäbe es morgen ein Problem auf den ODEG-Linien.

Der Kontrast zwischen der geradezu beschaulichen Atmosphäre und der arbeitsamen Szene löst sich nach ein paar Minuten auf. Trotz vieler Telefonate in kürzester Zeit wirken die Gespräche entspannt und familiär. Zwischendurch findet sich immer wieder Zeit für ein kurzes Gespräch. Die Gespräche sind voller Vertrautheit, von der vermuteten Anonymität ist hier keine Spur. „Du warst doch kürzlich erst im Urlaub auf Teneriffa! Wie war es? Hatten die Kleinen Spaß?“ Franziska Schätzle lächelt. „Du, ich muss kurz fragen: Kannst du morgen ab 13 Uhr aushelfen? Daniel ist krank geworden.“

Fast entsteht der Eindruck, die beiden Frauen kümmern sich um eine große Familie. „Das ist auch so“, sagt Stefanie Grude. „Hier bei der ODEG ist alles sehr familiär. Früher war es sogar noch familiärer, weil wir da noch kleiner waren. Seitdem sind wir auf über 480 Mitarbeiter gewachsen.“ Grude freut sich darüber, dass die Atmosphäre von früher erhalten geblieben ist, auch wenn heute alles weitläufiger und das Team jünger geworden ist. „Wir harmonieren hier alle sehr gut, ganz unabhängig von Alter, Geschlecht und Herkunft“, ergänzt Schätzle. „Mit den Kolleginnen und Kollegen plauscht man dann auch schon mal kurz über den letzten Urlaub. Das gehört einfach dazu. Ich





„ICH VERGLEICHE
DAS DANN IMMER
MIT TETRIS – MAN
MUSS IMMER
WIEDER ANFANGEN,
ALLES WEGZU-
DISPONIEREN, DAMIT
ES IM REINEN IST.“

bin immer wieder selbst erstaunt, wie viel man sich merken kann.“

Es klopft an der Tür. „Na, zwei Minuten Zeit?“ – „Nein, wir sind gerade in einem Interview.“ Beide lachen. „Sehen Sie, hier ist immer was los.“ Man spürt es, die meisten hört man in der Personaldisposition nur am Telefon. Aber die Abwechslung, dass mal jemand persönlich vorbeikommt, gehört auch irgendwie zum Job. „Das ist teilweise schon echt lustig:

Man sieht am Telefon schließlich nicht, wie die Leute aussehen. Manchmal werden wir dann sogar auf der Straße angesprochen, weil jemand unser Gesicht kennt. Wir selbst können das oft nicht zuordnen. Und meistens hat man ein ganz anderes Bild im Kopf.“ Wie der Arbeitsalltag in der Personaldisposition aussieht, will ich von den beiden wissen. „Montag bis Freitag arbeiten wir zu festen Zeiten.“ „Die Arbeitszeiten bei der ODEG sind prinzipiell fest geregelt. Da gibt es

einiges zu beachten. Der Betriebsrat hat ein tägliches Mitbestimmungsrecht für Arbeitszeiten und Schichten. Das wird sehr ernst genommen.“ Worum es in der Personaldisposition geht? Dafür zu sorgen, dass alle Schichten mit Triebfahrzeugführern und -führerinnen und Servicemitarbeitern und -mitarbeiterinnen besetzt sind – so viel ist bereits klar geworden. „Wir kommen dann ins Spiel, wenn durch Krankmeldungen oder andere dringende Gründe Personal ausfällt. Wenn das Kind mal krank ist oder im Notfall. Dann haben unsere Mitarbeiter/-innen schließlich erst einmal etwas anderes zu tun, als zur Arbeit zu kommen.“, erklärt

Stefanie Grude. Beide sind in ihrem Element, als sie von ihren Bemühungen berichten, stets auf die Interessen aller Beteiligten Rücksicht zu nehmen. „Leider klappt das nicht immer. Priorität hat natürlich, dass unsere Kunden nichts von alledem merken und wie geplant ihre Reise antreten können. Manchmal, wenn es richtig eng ist und viele krank sind, kann das ganz schön kompliziert sein und erfordert viel Kreativität“, fügt Franziska Schätzle hinzu. „Ich vergleiche das dann immer mit Tetris – man muss immer wieder anfangen, alles wegzudisponieren, damit es im Reinen ist.“ Schätzle lacht. Ich erfahre, dass sogar mal Mitarbeiter

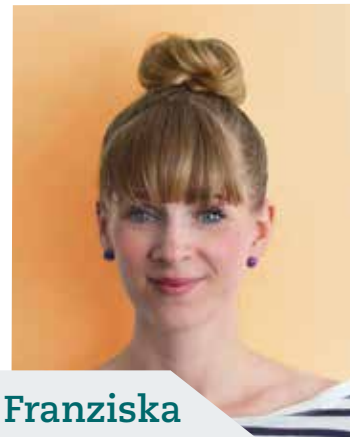
aus der Verwaltung für eine Schicht- oder Überführungsfahrt einspringen. Wieder klingelt das Telefon „Ich frage nur kurz, ob es wichtig ist und sage, dass ich zurückrufe – ich lasse die Leute nicht so gerne warten“, sagt Stefanie Grude. Direkt ist sie wieder im Gespräch. „Die Lokführer/-innen fragen schon, ob ihre Schicht getauscht wurde. Ich muss weitermachen, sonst stehen die Fahrgäste später vor einem leeren Gleis“, verabschiedet sie sich lächelnd. Ja – die beiden Frauen haben alles im Griff.

Das Gespräch führte Philipp Bahrt.



**Stefanie
Grude**

- Personaldisponentin
- war vor der ODEG bereits zehn Jahre in der Eisenbahnbranche
- seit 2007 im Unternehmen, zunächst für drei Jahre als Triebfahrzeugführerin und seitdem in der Personaldisposition (Dienstplanung)



**Franziska
Schätzle**

- Personaldisponentin
- hat ihre Ausbildung als Reiseverkehrskauffrau gemacht, bevor es zur ODEG ging
- seit 2007 bei der ODEG, zunächst als Servicemitarbeiterin und seit vier Jahren in der Personaldisposition (Dienstplanung)



Die Stimme der ODEG: Peter Wachsmann vom rbb

Wie war es, als die ODEG Sie fragte, ob Sie die Stimme der ODEG werden möchten?

Ich habe mich gefreut. Das war schon ein verlockendes Angebot. Ich dachte mir: Das machst du! Eine Woche nach der Zusage war ich schon im Tonstudio und los ging's.

Was machen Sie, wenn Sie nicht für die ODEG sprechen?

Entweder präsentiere ich Nachrichten, spreche Dokumentar- oder Reisefilme, lese Hörbücher ein, wirke in Hörspielen mit oder bin als Synchronsprecher tätig. Unter anderem habe ich beim Rundfunk gearbeitet und seit vielen Jahren bin ich beim Fernsehen. In meiner Freizeit jogge und reise ich sehr gerne. Ich bin oft unterwegs und treibe viel Sport.

Was ist bei den Durchsagen, die Sie für die ODEG sprechen, besonders wichtig?

Gut vorbereitet sein und auf die Betonungen bei den einzelnen Stationen achten. Beim ersten Mal hat das eine ganze Weile gedauert. Da waren nämlich sehr viele Stationen dabei. Zusätzlich gab es die allgemeinen Ansagen wie „Ausstieg links“, „Ausstieg rechts“. Seitdem musste ich nur neue Stationen einsprechen. Über die klassischen Zugansagen hinaus spreche ich hin und wieder auch Sonderansagen zu Veranstaltungen. Sogar in der Telefonwarteschleife der ODEG bin ich zu hören.

Wie bereiten Sie sich auf das Einsprechen vor? Fahren Sie zur Einstimmung Zug?

Nein, das mache ich nicht (lacht). Mir werden die Stationen im Vorfeld mitgeteilt, sodass ich mich entsprechend vorbereiten kann. Wenn sich die korrekte Aussprache nicht klären lässt, rufe ich beim Fremdenverkehrsverband an. Dort weiß man meistens, wie die Anfangs- und die Endsilbe betont werden muss. Das ist wichtig, denn gerade Ortsansässige wundern sich, wenn die Betonung falsch ist.

Gibt es denn heimliche Verehrerinnen Ihrer Stimme? Bekommen Sie Fanpost?

Ja, die gibt es. Fanpost habe ich aber noch keine erhalten. Dazu wissen vermutlich zu wenige, wer genau hinter der Stimme in den ODEG-Zügen steckt (lacht).

Fahren Sie eigentlich auch mal ODEG und falls ja wohin bzw. in welchem Kontext?

Wenn ich bei schönem Wetter einen Tag frei habe, setze ich mich manchmal in einen der ODEG-Züge. Mit der ODEG fahre ich aktuell immer dann, wenn ich meine Entdeckungstour durch Brandenburg fortsetze und dabei ganz entspannt reisen will. Mit dem Auto ist das viel zu kompliziert.



Wenn Sie selbst mit der ODEG fahren, ist es dann komisch, sich selbst die nächste Zughaltestelle ansagen zu hören?

Das war beim ersten Mal so, da war ich gespannt, wie sich das eigentlich im Zug anhört. Mittlerweile merke ich das aber gar nicht mehr. Interessant ist, dass es über die Lautsprecher im Zug eine ganz andere Akustik gibt als im Tonstudio.

Sie sind Unternehmensidentität. Ein Zug ohne Ihre Stimme ist kaum vorstellbar. Was wünschen Sie sich für die nächsten Jahre mit der ODEG?

Für die kommenden Jahre wünsche ich mir noch mehr Aktionen und viele neue ODEG-Strecken. Ich denke da zum Beispiel daran, dass der Osterhase jedes Jahr mit der ODEG fährt. So etwas ist schön, vor allem für Kinder, und Ähnliches darf gern öfter passieren. Für mich ist es schon ein tolles Gefühl, den Service für die ODEG-Fahrgäste mit viel Begeisterung mitgestalten zu können!

„Wenn ich bei schönem Wetter einen Tag frei habe, setze ich mich manchmal in einen der ODEG-Züge.“



Inga Humpe und Tommi Eckart von 2raumwohnung über den Reiz des Fremden

Das Elektropopduo 2raumwohnung ist spätestens seit ihrem Hit „36 Grad“ nicht mehr aus der Musikwelt wegzudenken. Mit uns sprachen Inga Humpe und Tommi Eckart über die Inspiration durch Reisen, ihr neues Album und die Herkunft ihres Bandnamens.

Sie haben vor Kurzem Ihr achttes Album, und das im 18. Bandjahr veröffentlicht. Woher holt man sich die Inspiration, auch nach so langer Zeit immer weiterzumachen?

TOMMI: Wir reisen viel und suchen vor allem in der Phase der Ideenfindung oft das Weite. Wir erleben immer wieder, dass wir an anderen Orten kreativer sein können und dass uns mehr einfällt. Neue Impulse kommen vor allem, wenn man aus seinen gewohnten Routinen rauskommt.

INGA: Es gibt viele Dinge, die inspirierend sein können, zum Beispiel andere Musik, Bücher, Filme, Kunstausstellungen und Gespräche. Wenn man an fremden Orten ist, sind die Sinne aktiver, die Eindrücke intensiver und man öffnet sich mehr. Ich schätze es sehr, wenn ich irgendwo fremd bin. Ich glaube, dass Reisen für alle Menschen inspirierend ist. Wenn wir regional unterwegs sind, fahren wir auch gerne mit der Bahn, zum Beispiel an die Ostsee oder in den Spreewald.



Ich mag die Reise mit der Bahn – wenn die Landschaft am Fenster vorbeirauscht, schwebt man dazu so schön in seinen Gedanken.

Ihr aktuelles Album trägt den Titel „Nacht und Tag“. Jeden Song gibt es in einer Tag- und einer Nachtversion. Woher kam diese Idee?

TOMMI: Die Idee entstand aus einem Song für eine Filmproduktion heraus. In der Szene kommen die Protagonisten nach einer langen Partynacht aus einem Club, der Tag bricht bereits an. Sie werden von Musik begleitet, die erst düster und dunkel ist, mit Beats und Elektronik. Dann geht sie in einen Tages-Soundtrack über, akustische Gitarren verbreiten eine Beatles-artige Hippie-Stimmung. Das hat uns so gut gefallen, dass wir die Idee auf unser Album übertragen haben.

Auf dem Album gibt es einen Song mit dem Titel „1993“. Was hat es denn mit dieser Jahreszahl auf sich?

TOMMI: Diese Jahreszahl steht für die frühen 90er Jahre und die Stimmung, die damals nach dem Mauerfall in Berlin herrschte. Das damalige Lebensgefühl war sehr von den politischen Ereignissen inspiriert und einfach unheimlich pazifistisch und optimistisch.

Einer Ihrer bekanntesten Songs ist „36 Grad“. Können Sie denn den Song selbst noch hören?

INGA: Ja, das ist natürlich schön, wenn ein Lied so erfolgreich und bekannt ist. Wenn die Leute es schon beim ersten Ton erkennen, ist das ein tolles Gefühl. Aber wir bearbeiten das Lied immer wieder. Aktuell spielen wir es in einer new-wavigen Version. Da wird uns nie langweilig.





Sie sind am 1. November 2017 live im Astra Berlin.

Was erwartet die Besucher/-innen?

TOMMI: Auf der Herbsttour spielen wir eine Mischung aus dem neuen Album und Stücken von anderen Alben. Es wird sehr elektronisch sein, eine Nachttour – wir haben diese Idee von Nacht und Tag auch auf die Tour übertragen.

INGA: Zwischendurch gibt es auch einen kurzen Tagesausflug mit softeren Nummern. Hauptsächlich spielen wir aber die clubbigen Nachtstücke. Das Publikum kann sich auf eine große Lightshow und eine Visual and Video Art Show freuen.

Zum Schluss noch ein Klassiker: Woher kommt denn Ihr Bandname?

INGA: Unser Bandname ist auf einer Reise entstanden. Wir waren an der Ostsee unterwegs und haben gerade unser erstes Lied geschrieben. Da haben wir fünf Teenager an einer Bushaltestelle stehen sehen, die einfach Spaß hatten, obwohl nichts los war. Die Sonne schien und die Stimmung war voller Lebensfreude. Da kam Tommy die Idee: Wir geben uns jetzt mal so einen Namen, als wären wir 'ne junge Band aus dem Osten und nennen uns 2raumwohnung. Zweiraumwohnung war der ostdeutsche Begriff für Zweizimmerwohnung und spiegelte unsere besondere Beziehung zu Berlin und dem Osten in dieser bewegten Zeit.

2raumwohnung.de



DAS SOLEBAD IN DER NATUR.



SoleBad

8 Badebecken, Warmwasser Außenbecken mit Strömungskanal, Dampfbad und Soleinhalation in Gurkenfässern

SaunaGarten

Feuersauna, Spreewaldsauna, Kräutersauna, Ruhesauna, Sanarium, Caldarium, Dampfbad, Kaltbewegungsbecken

WellnessGalerie

Pflegepackungen, Bäder, Massagen, Kosmetik

Weitere Angebote

FitnessPanorama, ThermenRestaurant, Badeshop



ÖFFNUNGSZEITEN:

täglich 9 bis 22 Uhr, freitags bis 24 Uhr, 24.12. bis 16 Uhr, 31.12. bis 20 Uhr



SPREEWALD THERME GmbH | Ringchausee 152 | 03096 Burg (Spreewald)
Telefon 035603 18850 | www.spreewald-therme.de



👑 🌸 ❤️

WENN SERVICE DEIN DING IST, DANN MACH DEIN DING BEI UNS!

Nächster
Starttermin der
zertifizierten
Qualifizierung:
4.12.2017

Qualifizierung Servicemitarbeiter im Nahverkehr (m/w)

Herzlich, serviceorientiert, gern im Kontakt mit Menschen? Dann bist du als Servicemitarbeiter im Nahverkehr (m/w) bei der ODEG genau richtig. Schon nach 15 Wochen Qualifizierung könntest du in einen spannenden Beruf einsteigen – in einen Beruf mit Zukunft.



Bewirb dich auf [odeg.de/karriere!](https://www.odeg.de/karriere)



100 Jahre Bahnhof Görlitz



Was für ein Ereignis! Der Bahnhof Görlitz feiert dieses Jahr sein 100-jähriges Bestehen. Das ist ein wichtiges Ereignis für die Stadt in Sachsen – die Eisenbahn hat hier einen hohen Stellenwert. Pro Tag halten 120 Züge an dem Bahnhof und circa 3.600 Reisende und Besucher/-innen wandeln täglich durch das historische Gemäuer. Was es alles erzählen könnte?

Fast wie ein Palast wirkt das Gebäude des östlichsten Bahnhofs Deutschlands. Die Bahnhofshalle wird von Tageslicht durchflutet. In den Fenstern kann man die Stadtwappen des Oberlausitzer Sechsstädtebundes entdecken. Die Wände bekleiden dunkelblaue Fliesen, darüber legt sich ein Band von wiederkehrenden Ornamenten, die Decke ist ebenfalls eindrucksvoll verziert. 1984 wurde die Ausmalung in ihrer originalen Form freigelegt. Seit dieser Restaurierung steht das Gebäude unter Denkmalschutz. Riesige Messing-Kronleuchter und die achteckige Bahnhofsuhr hängen von oben herab. Der Charme des Jugendstilbaus hat im Übrigen bereits viele Regisseure überzeugt. Der Görlitzer Bahnhof und die gesamte Stadt waren schon oft Kulisse für internationale Filmproduktionen,



darunter „Die Frau des Architekten“ (2003), „Die Bücherdiebin“ (2013) und „Habibie und Ainun“ (2016).

Der Bahnhof Görlitz ist ein wichtiger Knotenpunkt zwischen den Strecken nach Berlin, Dresden, Breslau und Zittau. Am 6. September 1917 wurde das Empfangsgebäude eröffnet. Am 1. September 1847, also noch 70 Jahre zuvor, wurde der erste Bahnhof in Görlitz eingeweiht und der reguläre Zugverkehr erstmals aufgenommen. Zu jener Zeit erblühte die Waggonbauindustrie in der Stadt und wurde zu einem der bis heute wichtigsten Industriezweige. Man kann auf zahlreiche technische Innovationen zurückblicken, wie die Schnelltriebzüge der „Fliegende Hamburger“ und der „Fliegende Schlesier“.

ACHTUNG ZUG!

175 JAHRE EISENBAHN IN SCHLESILIEN

175 Jahre erste Bahnlinie in Schlesien!
170 Jahre Eisenbahn in Görlitz!
100 Jahre Bahnhof Görlitz!

Im Jahr 2017 werden gleich mehrere Jubiläen gefeiert, sodass das Schlesische Museum zu Görlitz der Eisenbahngeschichte nun eine ganze Ausstellung widmet. Vom 2. September 2017 bis zum 2. September 2018 wird Besucherinnen und Besuchern die gesamte Bahnhistorie Schlesiens und ihr Stellenwert für Görlitz aufgezeigt.

Das Eisenbahnzeitalter in Schlesien begann am 22. Mai 1842. Das Netz expandierte schnell und schon bald waren Fernstreckenziele wie Berlin, Wien und Warschau angebunden. Die teilweise bergige Landschaft stellte besondere Herausforderungen an den Ausbau. Nicht nur für die Industrie ergaben sich neue Möglichkeiten, auch der Tourismus profitierte von dem Streckennetz. Besonders in Görlitz hat die Eisenbahn viel verändert, denn hier boomte die Waggonbauindustrie.



Mittelpunkt der Ausstellung ist ein eigens hergestelltes Modell, das die ersten Görlitzer Bahnhofsanlagen von 1847 im Maßstab 1:87 zeigt. Es ist 18 m lang und 2,5 m breit. Ingo Wobst hat es seit 2003 weitestgehend alleine errichtet. Voller Liebe zum Detail widmet er sich seinem Lebenswerk.

.....
schlesisches-museum.de



JUBILÄUMS- AUSSTELLUNG ZEUTHEN

Vom 27.-29. Oktober 2017 findet im Sport- und Kulturzentrum Zeuthen die Ausstellung „150 Jahre Berlin-Görlitzer Eisenbahn“ statt. Im Zentrum steht ein Modell der Strecke Berlin-Görlitz-Breslau (Wrocław) im Zustand der 30er Jahre. Die Trasse steht im Maßstab 1:87 und ist circa 120 m lang. Die Besucher/-innen dürfen sogar die Modellbahnzüge steuern.

heimatfreunde-zeuthen.de





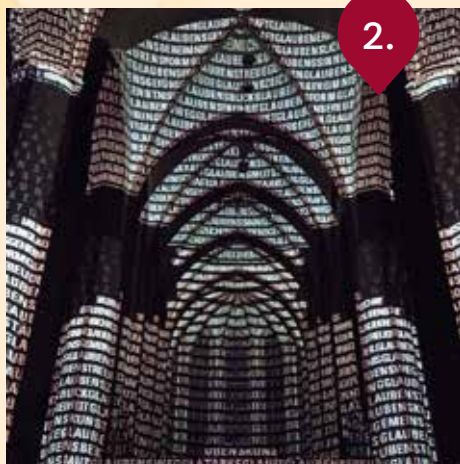
1.

RE2
Von Monet bis Kandinsky. Visions Alive
 Berlin, Alte Münze
 21.7.2017 – 28.1.2018

Eine ganz besondere Kunstausstellung erwartet Sie in der Alten Münze in Berlin. Die Multimedia-Ausstellung „Von Monet bis Kandinsky. Visions Alive“ zeigt auf 1.000 m² die Werke der 16 bedeutendsten Künstler der Epoche der Klassischen Moderne. Durch die einzigartige Kombination aus Projektion, Animation und Musik wird hier Kunst zum Leben erweckt. Lassen Sie sich inspirieren und erleben Sie in kurzen Filmen die Hauptwerke jedes Meisters. Die Ausstellung läuft noch bis zum 28. Januar 2018. visions-alive.com

Veranstaltungen im Herbst und Winter

Auszug aus dem Gesamtliniennetz.
 Weitere Veranstaltungen finden Sie unter odeg.de/ausfluege-veranstaltungen

**RE4 RB34**

Stendaler Lichttage

Stendal

19. – 20.10.2017

Das faszinierende Spiel von Lichteffekten steht bei den Stendaler Lichttagen im Fokus. Mehrere Künstler/-innen gestalten gemeinsam einen Parcours durch die Stadt. Die Besucher/-innen werden von Lichtinstallationen verzaubert und tauchen ein in eine magische Bilderwelt. Auf dem Domplatz sorgt die Freiwillige Feuerwehr für das leibliche Wohl. lichttage.stendal.de

**OE65**

Zittauer Kulturnacht

Zittau

28.10.2017

Die Nacht bringt eine außergewöhnliche Stimmung mit sich. Genau diese Atmosphäre nutzt die Zittauer Kulturnacht und lädt die Besucher/-innen am 28. Oktober 2017 ein, die historische Kulisse bei verschiedenen Veranstaltungen neu zu erfahren. Kultur- und Bildungseinrichtungen sowie Kirchen verzaubern mit Lesungen, Theater und anderen Angeboten. zittau.de/de/node/20461

**RE2**

17. Lübbenauer Musiknacht

Lübbenau / Spreewald,
Altstadtviertel

28.10.2017, 20 Uhr

Lübbenau feiert die Musik. In diesem Herbst findet das Kultfest in Lübbenau, die Lübbenauer Musiknacht, bereits zum 17. Mal statt. Von 20 Uhr bis 2 Uhr ertönt Live-Musik aus 13 Gasthäusern der Lübbenauer Altstadt. Gefeiert wird jedoch meist viel länger – besonders in dieser Nacht, denn es ist Zeitumstellung. Die teilnehmenden Gasthäuser bieten zur kulinarischen Einstimmung auf die Musiknacht das „RockGedeck“ an. Sie bekommen hier eins von drei Gerichten, ein Begrüßungsgetränk und das Eintrittsbändchen. luebbenau-spreewald.com/page/de/kultur-entdecken/veranstaltungen/luebbenauer-musiknacht.php

**RE2 RB46 OE65**

FilmFestival Cottbus

verschiedene Spielstätten

7. – 12.11.2017

Das FilmFestival Cottbus steht im Zeichen des mittel- und osteuropäischen Films. Internationales Flair mischt sich mit familiärer Festivalatmosphäre. Ein abwechslungsreiches Rahmenprogramm mit Lesungen, Ausstellungen, Konzerten und Diskussionen macht das Festival zu einem einmaligen Forum der Begegnung. Und Fahrgäste, die mit der ODEG anreisen, dürfen sich freuen: Gegen Vorlage eines ODEG-Tickets erhalten Sie einen ermäßigten Eintrittspreis für das 5er-Ticket. Für 20 Euro (statt 26 Euro) können Sie fünf Filmvorstellungen Ihrer Wahl besuchen. filmfestivalcottbus.de



RE2

Lauf in die Tropen
Brand, Tropical Islands
19.11.2017

Am 19. November 2017 ist es wieder so weit. Der Lauf in die Tropen geht in die fünfte Runde. Läufer/-innen von Klein bis Groß haben die Möglichkeit, vor der Kulisse des Tropical Islands einzeln oder im Staffellauf 400 m bis 21 km zurückzulegen. Und das Beste: Die Teilnahmegebühr beinhaltet ein Kombiticket für das Tropical Islands. Also rein in die Laufschuhe und ab in die Tropen! lauf-in-die-tropen.de/home



RE2 RB46 OE65

42. Turnier der Meister®
Cottbus, Lausitz-Arena
23. – 26.11.2017

Das Turnier der Meister® in Cottbus bietet olympisches Turnen auf höchstem Niveau. Die Sportveranstaltung zählt zum Kreis der bedeutendsten Turn-Turniere der Welt. Spätestens seit der Anerkennung als Weltcup-Turnier führt für Turnfans kein Weg mehr an dem jährlich stattfindenden Event vorbei. Seit nunmehr über einem Jahrzehnt ist die gesamte Weltelite des Turnens in Cottbus zu Gast. turnier-der-meister.de



RE2

Dornröschen – Russisches Ballettfestival Moskau
Wismar, Theater Wismar
1.12.2017

Die Geschichte von Tschairowskys „Dornröschen“ handelt von der Prinzessin Aurora, die bei ihrer Taufe von der bösen Fee verflucht wird und schließlich an ihrem 16. Geburtstag in einen hundertjährigen Schlaf fällt. Das Russische Staatsballett aus Moskau präsentiert hier eines der bekanntesten Märchen. Das Klassische Ballett ist ein Muss für alle Ballett- und Märchenfans. Gemeinsam mit der ganzen Familie können Sie dem Moment entgegenfiebert, wenn Dornröschen von ihrem Prinzen wachgeküsst wird. klassik-konzert-gmbh.de



SC TEGELER FORST E.V. | LG NORD BERLIN

**UNSERE LÄUFE IM HERBST
FÜR BERLIN UND BRANDENBURG**



42. Sägerserie

Die einzige Crosslaufserie in Berlin und Brandenburg
Strecken: 3,9 km – 19,5 km durch Berg und Tal im Tegeler Forst

1. Lauf: 07.10. | 2. Lauf: 21.10.
3. Lauf: 04.11.2017



Lauf in die Tropen

Erst quälen und laufen, dann entspannen und saunen. Der Lauf über 4, 8, 12 oder 21 km (inkl. Staffel) mit dem tropischsten Ziel Europas

19. November 2017



**63. Herbstwaldlauf/
Gunner-Sachs-Gedenklauf**

11 km Laufen, Spaß haben, Christstollen und Tee, das ist unser traditioneller Jahresabschluss am 1. Advent.

03. Dezember 2017



9.

RE4

Der Nussknacker – Russisches Ballettfestival Moskau
Ludwigsfelde, Klubhaus
2.12.2017

Die Ballettkunst ist ein wichtiger Teil der russischen Kultur. Das russische Ballettfestival Moskau ist im Dezember Kulturbotschafter und zeigt das Stück „Nussknacker“ – eine beliebte Kindergeschichte und ein Weltklassiker des Balletts zugleich. Die Geschichte ist so weihnachtlich wie der Duft von Bratäpfeln und verzückt immer wieder Jung und Alt.
klassik-konzert-gmbh.de



10.

RE2 RB13

Moscow Circus on Ice – atemberaubende Artistik auf Eis
Schwerin, Sport- und Kongresshalle
30.12.2017, 19.30 Uhr

Seit rund 50 Jahren begeistert der Moscow Circus on Ice die Zuschauer/-innen mit allen Facetten der Eislaufkunst und macht nun Halt in Schwerin. Die Show bietet russisches Zirkusprogramm, prachtvolle Kostüme und professionellen Eislauf. Grandiose Hochseilkünstler/-innen, Clowns und Eisläufer/-innen präsentieren Ihnen einen Abend, den Sie nicht so schnell vergessen werden.
agenda-production.com



11.

RE4 RB33

Dance Masters! Best of Irish Dance
Jüterbog, Wiesenhalle
21.1.2018

Eine Auswahl der besten irischen Steptänzer/-innen zeigt in einer berührenden Liebesgeschichte die vielen Facetten des irischen Steptanzes. Die Zuschauer/-innen reisen vom 18. Jahrhundert über verschiedene Epochen in die Gegenwart – begleitet von typisch irischer Live-Musik. Die ausgefeilten Choreografien und farbenfrohen Kostüme werden Sie garantiert begeistern!
resetproduction.de

42. Sögerserie**START UND ZIEL**

Sportplatz Heidenheimer Straße, 13467 Berlin

STARTBERECHTIGUNGEN**KLASSEN** 07.10. 21.10. 04.10.

Beginner (Kids 10 -13 Jahre)	3,9 km	3,9 km	3,9 km
Fun (ab 14 Jahre) keine AK Ehrungen	3,9 km	3,9 km	3,9 km
Silber ab 18 Jahre	3,9 km	7,8 km	11,7 km
Gold ab 20 Jahre	7,8 km	11,7 km	15,6 km
Diamant (NEU) ab 20 Jahre	11,7 km	15,6 km	19,5 km

AN- NACHMELDUNGEN

Anmeldungen sind nur online möglich, bitte beachtet den jeweiligen Anmeldeschluss: www.scif.de (Veranstaltungen). Nachmeldungen sind nach Anmeldeschluss nur am Veranstaltungstag vor Ort bis 1 Stunde vor dem Lauf möglich.

STARTGEBÜHREN

Beginner	Einzellauf 4,- €	Serie 9,- €
Fun	Einzellauf 5,- €	Serie 11,- €
Silber	Einzellauf 7,- €	Serie 16,- €
Gold	Einzellauf 11,- €	Serie 26,- €
Diamant	Einzellauf 15,- €	Serie 33,- €

Nachmeldegebühr pro Teilnehmer 3 €.

Lauf in die Tropen**START UND ZIEL**

Tropical Islands, TropicalIslands-Allee 1, 15910 Krausnick

WETTBEWERBE

Zur Auswahl stehen Distanzen von 4, 8, 12 km und die Halbmarathonlänge von 21 Kilometern (Rundkurs), sowie die Staffel über 21 km (2-5 TeilnehmerInnen/Staffel)! Außerdem wird es eine Walking-Strecke über 4 Kilometer geben. Für die Kinder U6/U8 gibt es eine Strecke von 400 Metern, für die U10/U12 eine Strecke von 800 Metern.

STARTGEBÜHREN

ANMELDUNG BIS	31.10.	01.11.
Kinder	16,- €	20,- €
Jugend Einzellauf	25,- €	30,- €
Jugend Staffel	100,- €	120,- €
Erwachsene Einzellauf	35,- €	45,- €
Erwachsene Staffel	140,- €	180,- €

INFO UND ANMELDUNGEN

Das Startgeld für den Lauf in die Tropen beinhaltet automatisch das Kombiticket für das Tropical Islands inkl. Tropen- und Saunalandchaft. Onlineanmeldung bis 08. November geöffnet. Nachmeldungen sind am VA-Tag nur vor Ort bis eine Stunde vor Start möglich. Nachmeldegebühr p. Teilnehmer 5€.

Anmeldeschluss : 08.11.2017 (23:59 Uhr)

63. Herbstwaldlauf**START UND ZIEL**

Sportplatz Heidenheimer Straße, 13467 Berlin

WETTBEWERBE

HAUPTLÄUFE	STRECKE	START	KOSTEN
(Nordic) Walking	10,7 km	09:30	11 €
M + W Jugend U20 (18-19 J.)	10,7 km	10:00	11 €
alle AK ab 20 Jahre	10,7 km	10:00	11 €
FAMILIENLAUF (ohne Wertung und AK-Beschränkung)	1,9 km	10:10	11 €
FUNLAUF (ohne Wertung und AK-Beschränkung)	3,8 km	10:10	6 €
KINDER- UND JUGENDLÄUFE			
U10 - U12 (8-11 Jahre)	1,9 km	10:10	4 €
U14 - U16 (12-15 Jahre)	3,8 km	10:25	4 €
U18 - U20 (16-19 Jahre)	5,7 km	10:25	4 €

AN- UND NACHMELDUNGEN

Online-Anmeldungen sind bis zum 28.11.2017 möglich: www.scif-events.de (Veranstaltungen) Nachmeldungen sind am Veranstaltungstag vor Ort bis 1 Stunde vor dem Lauf möglich. Nachmeldegebühr pro Teilnehmer 3 €.



Zeit für
Erlebnisse



Die ODEG-Sonderfahrten zur Weihnachtszeit

Was gibt es Schöneres, als in der Weihnachtszeit die weihnachtlichsten Orte des Landes zu besuchen? Der Weihnachtsmarkt-Express der ODEG bringt Sie zu den schönsten Weihnachtsmärkten in ganz Deutschland.

ADVENTS-EXPRESS SACHSEN

Chemnitz

Samstag, 2. Dezember 2017

Nicht umsonst gewann Chemnitz 2014 den ersten Platz beim Wettbewerb um die schönste Weihnachtsstadt Deutschlands. Dort erwarten Sie 200 Stände voller Leckereien und Volkskunst aus dem Erzgebirge.

ABFAHRT: 07:50 Uhr ab Berlin-Lichtenberg und weitere Abfahrtsbahnhöfe in Berlin

ANKUNFT: 10:34 Uhr Chemnitz

ABFAHRT RÜCKFAHRT: 17:50 Uhr Chemnitz

PREIS: ab 35,00 Euro*





ADVENTS-EXPRESS THÜRINGEN

Weimar, Erfurt & Eisenach
Samstag, 9. Dezember 2017

Sie haben die Qual der Wahl der Weihnachtsmärkte. Bestaunen Sie den leuchtenden Christbaum in Weimar, die riesige Pyramide in Erfurt oder den mittelalterlichen Markt in Eisenach. Egal wofür Sie sich entscheiden – jeder Weihnachtsmarkt ist einmalig und in jedem Fall einen Tagesbesuch wert. Und egal welchen Ort Sie besuchen: Vergessen Sie nicht, den Thüringer Christstollen zu probieren.

ABFAHRT: 08:44 Uhr ab Berlin-Lichtenberg und weitere Abfahrtsbahnhöfe in Berlin
ANKUNFT: 11:28 Uhr Weimar; 11:42 Uhr Erfurt; 12:12 Uhr Eisenach
ABFAHRT RÜCKFAHRT: 16:57 Uhr Eisenach; 17:30 Uhr Erfurt; 17:44 Uhr Weimar
PREIS: ab 35,00 Euro*

ACHTUNG: Alle angegebenen Fahrzeiten sind nicht endgültig, bitte informieren Sie sich rechtzeitig auf odeg.de oder in unserer Servicestelle nach den genauen Abfahrtszeiten! Es kann Abweichungen um einige Minuten geben.

*Preise für Hin- und Rückfahrten in der 2. Klasse, Ermäßigungen für Seniorinnen und Senioren, Kinder und Gruppen. Änderungen vorbehalten. Buchungen und Infos unter odeg.de und telefonisch unter 030 514 88 88 88.

MARZIPAN-EXPRESS

Lübeck

Samstag, 16. Dezember 2017

Lübeck erstrahlt im Dezember in einem leuchtenden Weihnachtstraum. In der Weihnachtsstadt des Nordens erwarten Sie viele Kunsthandwerkmärkte, besondere Kulturereignisse und vor allem: das Lübecker Marzipan.

ABFAHRT: ca. 08:40 Uhr ab Berlin-Lichtenberg und weitere Abfahrtsbahnhöfe in Berlin
ANKUNFT: ca. 12:30 Uhr Lübeck
ABFAHRT RÜCKFAHRT: ca. 17:00 Uhr Lübeck
PREIS: ab 35,00 Euro*



Achtung Zug!

**175 JAHRE
EISENBAHN
IN SCHLESILIEN**

Ausstellung
2.9.2017–2.9.2018
im Schlesiichen
Museum zu Görlitz

Schönhof, Brüderstraße 8
02826 Görlitz
Tel. +49 3581 87 91 0
kontakt@schlesisches-museum.de
www.schlesisches-museum.de





PILZE SAMMELN

Zähle die Pilze! Wie viele hast du von jeder Sorte gefunden?



WÖRTERKNIFFEL

Setze jeweils aus den vier Buchstaben einer Farbe die Lösungswörter zusammen. Die Lösungswörter zeigen dir, was es im Herbst alles gibt!



Four sets of horizontal lines for writing, each consisting of a top dashed line, a middle solid line, and a bottom dashed line.

OSKAR IM HERBST

Huch, was ist denn hier los? Was steigt denn da in die Lüfte? Male das schöne Herbstbild weiter und zeige Oskar, wie vielfältig der Herbst ist.



**+EN****1=B,+ER****3=T,4,5****1=H,5**

Rebusrätsel

Das Wort Rebus kommt aus dem Lateinischen und bedeutet „durch Dinge ersetzen“. Was sehen Sie in dem Bild? Schreiben Sie es nieder. Doch Vorsicht, einige Buchstaben werden komplett gestrichen und andere Buchstaben müssen gegen neue ausgetauscht werden. Hieraus ergeben sich neue Wörter: die Lösung.



WOFÜR STEHT DIE ABKÜRZUNG SIFA?

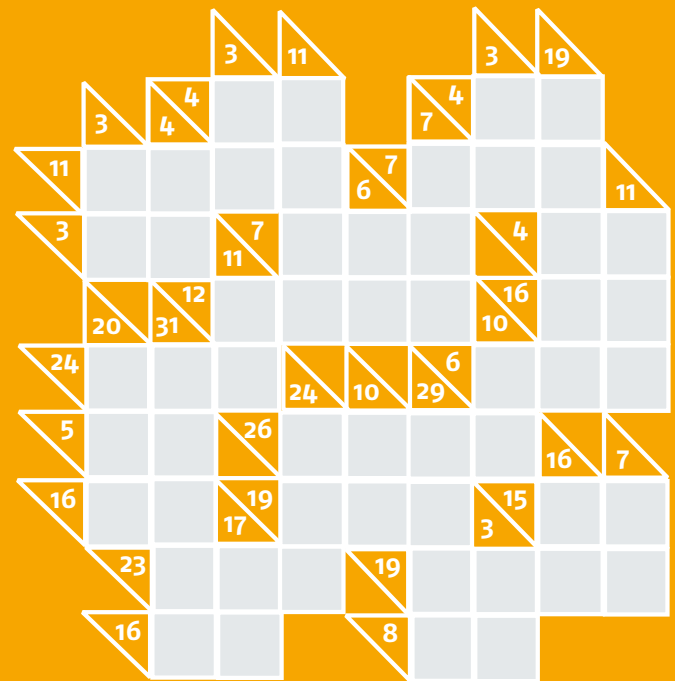
- A) Sinnvoller Fahrstil
- B) Sicherheitsfahrerschaltung
- C) Sicht und Fahrt
- D) Sicherheit im Fahrgastraum

Auf unserer Facebook-Seite bekommen Sie aktuelle News und Infos zu den Karrieremöglichkeiten bei der ODEG. Kennen Sie die Antworten auf diese Fragen? Die Auflösungen gibt's auf [facebook.com/ODEGKarriere/](https://www.facebook.com/ODEGKarriere/)



An wie vielen Stationen hält die ODEG?

A) 350 B) 157 C) 15



Quelle: Otto Janko, janko.at

KAKURORÄTSEL

Kakuro ist ein Zahlenkreuzworträtsel. Eingetragen werden müssen Zahlen von 1-9, die addiert die Summe ergeben. Jede dieser Zahlen darf nur einmal in einer horizontalen oder vertikalen Reihe verwendet werden. Die Summe der eingetragenen Zahlen muss sich mit der im Gitter vorgegebenen Summenzahl decken. Los geht's!



Ab und zu muss jeder mal auf die Toilette. Ärgerlich, wenn auf der Bahnfahrt dann das nächstgelegene WC nicht benutzbar ist. Wieso sind öfter die Toiletten im Zug verstopft?

fragt Katrin S. aus Königs Wusterhausen



Gute Frage! Genau das fragen sich unsere Service- und Technikmitarbeiter aus der ODIG-Instandhaltung auch des Öfteren. Schließlich sind doch überall gut sichtbare Schilder angebracht, die auf den richtigen Umgang mit den Toiletten hinweisen.

Dennoch werfen Fahrgäste immer wieder die verrücktesten Dinge in die Toiletten. Nicht nur Toilettenpapier landet im Abfluss, sondern auch Müll, Windeln, Feuchttücher, Unterhosen, Feuerzeuge und sogar Schnapsflaschen. Dies führt meistens zu einer Verstopfung, denn dafür sind die Toiletten in den Zügen nicht konstruiert. Technisch handelt es sich bei unseren Zugtoiletten um Vakuumtoiletten.

Das bedeutet, die Toilette erzeugt einen Ansaugdruck. In der Toilette gibt es dann sogenannte Quetschventile, die sich nacheinander öffnen und schließen, damit der Druck kontinuierlich vorhanden ist und alles sauber durchgesaugt werden kann. Wenn sich Gegenstände im Rohrsystem verfangen oder in die Abwassertanks gelangen, kann es sein, dass der Abfluss nicht mehr funktioniert und die Toilette verstopft.

Ist es zu einer Verstopfung gekommen, gelingt es unserem Servicepersonal zum Teil auch, das Problem durch Rückspülen zu lösen. Dabei wird versucht, die Verstopfungsursache wieder zurück in die WC-Schüssel zu spülen. Wenn dies nicht hilft, muss ein mobiles Team der Werkstatt zum

betroffenen Zug fahren. Über Nacht, während der Zug steht, wird dann das Toilettensystem aufgeschraubt, um die Verstopfung zu beheben. Klappt das nicht, muss der Zug für mindestens einen Tag in die Werkstatt. Das bedeutet Zugausfall!

Um das Problem nachhaltig in den Griff zu bekommen, sind wir auf Sie angewiesen! Sie können ganz einfach helfen: Dinge, die **nicht** in die Toilette gehören, bitte in die dafür extra vorgesehenen Behältnisse für Müll, Flaschen, Windeln, Feuchttücher etc. werfen – die anderen Fahrgäste sind Ihnen dankbar!

Wir bitten alle Fahrgäste: Benutzen Sie unsere Toiletten einfach so, wie Sie es zu Hause auch tun würden.

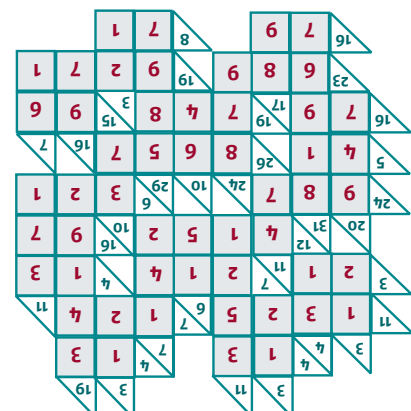
ALLES RICHTIG GEMACHT?

Auflösung der Rätsel von Seite 38–39

Lösung Wörterkniffel: Pilz, Laub, Obst, Igel, Wind
Lösung Rebusrätsel: Eisenbahner mit Herz



Lösung des Pilzesammelns:



Lösung Kakurorätsel:



GESICHTER DER ODEG

Reisende und ihre Geschichten



Stammfahrgast
Anne Kaddatz aus Bad Kleinen



Ich fahre sehr gerne mit der ODEG. Schon vor dem Einsteigen in die ODEG-Züge strahlen die Farben der ODEG Gelb und Grün für mich immer so eine Fröhlichkeit aus. Jede Fahrt macht mir Spaß und bringt viel gute Laune mit sich. An den Wochenenden bin ich immer auf der Linie RE2 unterwegs, um mich mit Freunden zu treffen. Von Bad Kleinen aus fahre ich nach Berlin, Wittenberge, Schwerin oder Wismar. Was mich besonders begeistert, ist die Sauberkeit in wirklich allen Zügen der ODEG, mit denen ich bislang gefahren bin. Außerdem möchte ich das Zugpersonal loben: Alle sind immer sehr freundlich und hilfsbereit. Auf meinen Fahrten lese ich auch das Magazin o-ton. Vor allem die vielen Ausflugstipps entlang der ODEG-Strecken im Heft finde ich interessant und nützlich. Ich bin rundum zufrieden mit der ODEG – für mich bleiben keine Wünsche offen.



Stammfahrgast
Mathias Pieper aus Berlin



Sobald meine Freundin Feierabend hat, setzen wir uns oft in einen der bunten Züge der ODEG und fahren kreuz und quer durch die Gegend. Es ist einfach schön, gemütlich im Zug zu sitzen und dabei die Landschaft zu beobachten. Die Linie RE4 ist unsere Stammlinie, damit fahren wir meistens hin und her. Wenn der Zug in Ludwigsfelde ist, gehen wir dort manchmal ins Bahncaf . Die Zugbegleiter der ODEG kennen uns schon und antworten immer sehr kompetent und freundlich auf Fragen und Wunsche. Das ist nicht  berall so. Neben dem tollen Service sind auch die Züge der ODEG erste Sahne: Sie sind sehr sauber und die Toiletten gepflegt. Sogar Strom gibt es in den Zügen, um zwischendurch mal das Handy aufzuladen. Ich w sst eigentlich nicht, wie die ODEG ihr Angebot verbessern k nnte. Sie sollte einfach so bleiben, wie sie ist. Wir – meine Freundin und ich – sind echte ODEG-Fans!



Stammfahrgast
Monika G rrn aus Wittenberge



Ich pendele jeden Tag arbeitsbedingt mit der ODEG zwischen Wittenberge und Schwerin. Was ich besonders an der ODEG sch tze, sind die P nktlichkeit und das freundliche Zugpersonal. Verl sslichkeit ist mir besonders wichtig. Zudem ist das Zugfahren einfach schneller und wesentlich entspannter f r mich, als jeden Tag mit dem Auto unterwegs zu sein. Im Zug fahre ich normalerweise gemeinsam mit Arbeitskolleginnen. Dann plaudern wir und stimmen uns auf den Tag ein. Ab und zu lese ich ein Buch auf meinem E-Book-Reader oder auch den o-ton. Mir gefallen besonders die Veranstaltungstipps. Auch privat nutze ich die ODEG, zum Beispiel um zum Shopping nach Berlin oder zu Veranstaltungen zu fahren. Vor Kurzem war ich mit der ODEG in Wismar, habe eine Stadtrundfahrt gemacht, einige Kirchen besucht und im Alten Schweden zu Mittag gegessen. Mit meiner Jahreskarte kann ich am Wochenende sogar eine Person gratis mitnehmen.

Sie fahren regelm ssig mit unseren Z gen und m chten auch „Gesicht der ODEG“ werden? Bei Ver ffentlichung erhalten Sie von uns ein kleines Geschenk als Dankesch n (einen Thaliagutschein oder ein Fanpaket). Interesse? Dann schreiben Sie uns bitte an o-ton@odeg.de



Der Herbst lädt dazu ein, Pilze zu sammeln. Zum Glück gibt es zahlreiche Orte, an denen Pilzsammler/-innen ihrer Leidenschaft nachgehen können. Und das Beste: Die ODEG bringt Sie direkt dort hin! Doch nicht nur das Sammeln bereitet Freude.

Frische Luft macht ja bekanntlich hungrig. Daher zeigen wir Ihnen, wie Sie aus den in Laub- und Nadelwäldern aufgelesenen Pfifferlingen ein leckeres Pilzgericht zaubern.



PFIFFERLINGE MIT SEMMELKNÖDELN AN SAHNESAUCE

SEMMELKNÖDEL



ZUTATEN:
200 g altbackenes Weißbrot
2 Eier
180 ml Milch
Salz und Pfeffer
Muskatnuss
Petersilie



ZUBEREITUNG:

1. Das Weißbrot in dünne Scheiben schneiden.
2. Die Milch erwärmen und mit den Eiern verquirlen. Mit Pfeffer, Salz und Muskat würzen und ca. 2 EL gehackte Petersilie hinzufügen.
3. Das Weißbrot in einer Schüssel mit der Eiermilch übergießen und mit den Händen durchkneten.
4. Die Schüssel abdecken und den Inhalt circa 20 Minuten ziehen lassen.
5. Aus der Masse Knödel formen und diese anschließend für 10–15 Minuten in siedendes (nicht kochendes!) Salzwasser geben.
6. Wenn die Knödel an die Oberfläche kommen, aus dem Wasser holen.

PFIFFERLINGE AN SAHNESAUCE



ZUTATEN:
250 g Pfifferlinge
1–2 Schalotten
Butter
Weißwein
50 ml Gemüsebrühe
200 ml flüssige Sahne
1–2 EL Crème fraîche
Salz, Pfeffer, Muskat
Petersilie

ZUBEREITUNG:

1. Die Pfifferlinge säubern und von Erde und Sand befreien.
2. Die Schalotten sehr fein würfeln und gemeinsam mit etwas Butter und den Pilzen in einer Pfanne anbraten.
3. Mit einem Schuss Weißwein ablöschen und ein wenig einkochen lassen.

„Eva und die Apfelfrauen“

Fünf Großstädterinnen im besten Alter zwischen 42 und 53 Jahren beschließen, eine WG zu gründen, in der sie zusammen ihren Lebensabend bestreiten können. Sie suchen ein großes Haus in Berlin und geben eine Annonce auf. Die Anzeige ist erfolgreich, jedoch hat die Sache einen Haken: Das Haus liegt nicht in Berlin, sondern in der Mark Brandenburg und sie müssen den riesigen Apfelpfad bewirtschaften. Die Freundinnen nehmen die Herausforderung gemeinsam an, die allerdings nicht die einzige bleiben wird. Ein entspannter, humorvoller Roman, den man auch in der Bahn lesen kann.



BLANVALET
TASCHENBUCH
352 SEITEN
ISBN: 978-3-442-38112-8
ERSTERSCHEINEN: 21.10.2013

IMPRESSUM

Herausgeber: ODEG – Ostdeutsche Eisenbahn GmbH
Kontakt: Servicetelefon 030 514 88 88 88 / oton@odeg.de / odeg.de
Redaktionsleitung und Leiterin Marketing und Kommunikation:
Katharina Hoffmann, Dietmute Graf
Konzept, Planung und Redaktion: prismus communications GmbH
Design und Layout: Anja Teßmann / Art Direction & Design Studio, Berlin
Druck: Druckteam, Berlin
Anzeigenschaltung im o-ton: Verlagsbüro Krimmer, Elisabeth Lehmann,
Tel.: 030 89 38 27 0, berlin@krimmer.com



Bildnachweise: istock.com: Titel, S.3, 4, 6, 8, 9, 11, 32, 33, 34, 35, 36, 38, 39, 42, 44, 45, 46 / Astrid Grosser: Titel, S.3, 26, 27, 28 / ODEG: S.3, 12, 13, 15, 18, 19, 20, 21, 22, 23, 24, 25, 39, 40 / belasso Schwerin: S.5 / Cliffhanger Boulderlounge Berlin GmbH: S.5 / Milton Tauche: S.6 / F&F GmbH – Kartbahn Löbau: S.7 / Gernot Menzel: S.7 / Dennis Adomatis: S.10 / Eisenbahnfreunde Kleinbahnen der Altmark e.V.: S.13 / VBB: S.16, 17 / Ratsarchiv Görlitz: S.30 / Europastadt Görlitz Zgorzelec GmbH: S.30 / SMG: S.31 / René Pech: S.31 / Muzeum Karkonoskie w Jeleniej Górze: S.31 / ARTPLAY Media/Von Monet bis Kandinsky. Visions Alive: S.33 / Herbert Cybulska: S.33 / Janice Mersiovsky: S.33 / Ronny Hauck: S.33 / Thomas Goethe: S.34 / Max Saurma: S.34 / CGS: S.34 / Arnaud Stephenson: S.34 / Oleg Menkov: S.35 / Art Trends: S.35 / Reset Productions: S.35 / Fotolia: S.37 / Anne Kaddatz: S.41 / Mathias Pieper: S.41 / Monika Görrn: S.41 / Blanvalet Verlag: S.43 / Axel Ballhause: S.44 / Original Oberlausitzer Baumkuchen GmbH & Co.KG: S.44 / Manufaktur & Kochsalon von Blythen: S.45 / Katharina Hoffmann: S.45 / Christian Blaul: S.45 / VEB-Bild: S.46 / Katrin Wagner: S.46 / Hr Franke: S.46



TEE AUS BRANDENBURG

Ein leckerer Tee wärmt nicht nur den Körper, sondern auch das Herz! Tees aus eigener Produktion mit natürlichen Aromen, zum Beispiel den Rotbuschtee „Herbstlaub“ gibt es schon für 3,50 Euro pro 100 g bei ballhause-potsdam.de



Geschenktipps

Weihnachten ist die Zeit der Geschenke. Toll, wenn man einen Herbst- oder Winterausflug mit der Suche nach kleinen Aufmerksamkeiten für seine Lieben verbinden kann!

BAUMKUCHEN AUS DER OBERLAUSITZ

Handarbeit schmeckt: In der Oberlausitz fertigt ein kleiner Familienbetrieb nach Originalrezeptur in Handarbeit Baumkuchen und Baumkuchenspitzen in verschiedenen Variationen. Bestellen können Sie die Leckereien ab 3,10 Euro bei original-oberlausitzer-baumkuchen.de





3

BLÜTENPRODUKTE AUS BERLIN

Die Blüten-Geschenke aus der Manufaktur von Blythen sind alles andere als alltäglich. Nicht für die Vase, sondern für den Teller gedacht ist das BIO Blütenaufstrich-Set für 24,90 Euro, bestellbar bei von-blythen.com



ESSIG UND ÖL AUS WISMAR

Öl und Essig werden nicht nur einmal in der Küche verwendet. Sie veredeln zahllose Speisen und sind ergiebig. Was will man mehr, als dass die verschenkte Freude so lange währt? Die besonderen Produkte gibt es ab 5 Euro bei „Spezialitäten am Turm“ in der Sargmacherstraße.

4

SEIFEN UND BADEZUBEHÖR AUS BERLIN

Herrlich duftend und zudem noch nachhaltig ökologisch produziert – das sind die Naturseifen und Naturkosmetika von BlauLL. Alle Produkte werden mit Liebe in Berlin von Hand gefertigt. Die Seifen kosten 5,49 Euro bei blauLL.de



5



MARMELADEN UND HONIG AUS RHEINSBERG

Im Norden Brandenburgs stellt die kleine Manufaktur „Marmelo“ geschmacksintensive Fruchtaufstriche, Curds und Honig her. Dabei wird sehr auf Nachhaltigkeit und Ökologie geachtet. Die Produkte erhalten Sie ab 3,80 Euro bei marmelo-manufaktur.de



SCHOKOLADE AUS STENDAL

In der Schokoladenmanufaktur „Olivenbaum“ in Stendal finden Sie zahlreiche Varianten der süßesten Versuchung. Ob mit Gewürzen, Kräutern oder gar Blattgold – die besonderen Bio-Schokoladen werden von Hand geschöpft. Die 100-g-Tafel kostet 4,60 Euro. der-olivenbaum.de



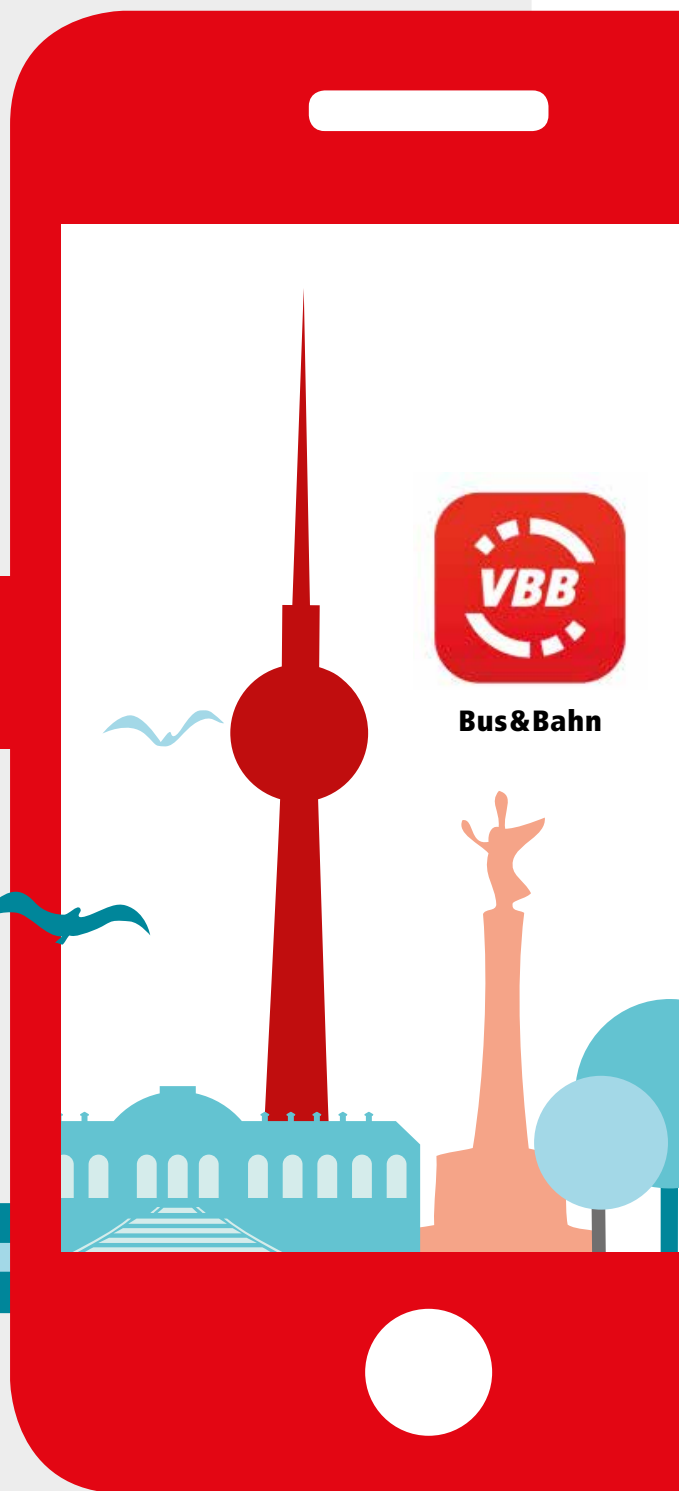
SANDDORN-MANUFAKTUR LUDWIGSLUST

Aus Sanddorn lässt sich einiges machen. Ob Aufstrich, Kosmetik oder Likör – die Ostsee-Früchte sind so besonders wegen ihres hohen Vitamin-C-Gehalts und des tollen Aromas. Den Bio-Sanddornlikör gibt es schon ab 4,49 Euro bei shop.sanddorn-storchennest.de

VBB

Mobil mobil.

Die VBB-App Bus&Bahn mit
Handyticket und Routenplanung.



**Abfahrtszeiten abrufen.
Haltestellen orten.
Tickets kaufen.**

Für Berlin und ganz Brandenburg: #VBBLand
Bequem mit der VBB-App. Jetzt kostenlos runterladen.

Infos unter (030) 25 41 41 41, VBB.de/handyticket oder facebook.com/VBB-App

Hier erhältlich



LANGeweile IM JOB? HIER IST ZUG DRIN!



Qualifizierung Triebfahrzeugführer (m/w)

Mach wahr, wovon du als Kind geträumt hast: werde Triebfahrzeugführer (m/w)! Es lohnt sich, bei der ODEG in den Führerstand einzusteigen, d. h. in einen spannenden, sicheren und gut bezahlten Beruf. Schluss mit Langeweile!



Bewirb dich auf [odeg.de/karriere!](https://www.odeg.de/karriere)