

Mit der ODEG kunterbunt unterwegs

Highlights für Kinder entlang der Strecken

Ausbildungsplätze 2020

Eisenbahner/-in im Betriebsdienst und weitere Ausbildungen

Interview mit Musiker Rolf Zuckowski

Ein Gespräch über Musik und die Bedeutsamkeit von Familie





Das STADT- LAND-MEER- TICKET

Immer
27 €
Hin und zurück
43 €



**Zum Shoppen nach Berlin! Zur Ostsee in den Norden!
Entspannen auf dem Land!**

- + Gilt auf den Linien:
RE2 Berlin <> Wismar
RE3 Berlin <> Stralsund
RE5 Berlin <> Rostock/Stralsund
- + Gültigkeit für Hin- und Rückfahrt: 1 Monat
- + Das Ticket ist pro Richtung 2 Tage gültig.
Zwischenstopp sind möglich.
- + Kostenfreie Mitnahme von eigenen Kindern
oder Enkeln bis 14 Jahren



Liebe Fahrgäste,

wenn Frühlingszeit ist und die Natur Farbe annimmt, spielt sich das Leben wieder mehr im Freien ab. In dieser Ausgabe dreht sich alles um kunterbunten Spaß und Erlebnisse für Kinder. Erkunden Sie mit uns die frühlingshafte ODEG-Region und erfreuen Sie sich an den farbenfrohen Illustrationen.

Die ODEG wächst! In der Rubrik „Neuigkeiten“ erfahren Sie, wie sich unser Unternehmen immer weiter entwickelt. So sind wir seit Ende des letzten Jahres mit unserer neuen Karriereseite online. Auf odeg-karriere.de finden Sie alle Einstiegsmöglichkeiten bei uns. Freuen Sie sich außerdem auf Fahrten mit unseren neuen Linien REg (Rostock – Stralsund – Binz/Sassnitz) und RE10 (Rostock – Stralsund – Züssow). Mit dem Gewinn des Netzes an der Ostseeküste sind wir jetzt noch mehr im Norden unterwegs.

Apropos Norden: Als gebürtiger Hamburger ist Rolf Zuckowski ein echtes Nordlicht. Im Interview spricht er über sein wichtigstes Lebenselixier, die Musik, die Bedeutsamkeit von Freiheit in der Kindererziehung und seinen Einsatz für Projekte der SOS-Kinderdörfer. Auch die ODEG unterstützt seit dem Sommer 2019 das SOS-Kinderdorf Berlin und die Botschaft für Kinder. Lesen Sie in der Rubrik „Partner“ über die Anfänge dieses Sozialwerkes und sein gewachsenes Angebot: von Kinderbetreuung bis zu Ausbildungsplätzen.

Die Ausbildungen bei der ODEG bieten jungen Menschen ebenfalls beste Aussichten für ihre Zukunft. In der Rubrik „Unternehmen“ geben vier unserer Auszubildenden Einblicke in den spannenden Alltag als Nachwuchseisenbahner/-in im Betriebsdienst, Fachrichtung Lokführer und Transport.

Zu guter Letzt ein Hinweis: Mit dieser Ausgabe setzt Arnulf Schuchmann beruflich einen Punkt hinter neun Jahre als Geschäftsführer und Sprecher bei der ODEG. Stefan Neubert hat weiterhin die kaufmännische Geschäftsführung inne. Die Nachfolge für den Geschäftsbereich Betrieb hat Bernd Schiering angetreten.

Ihre ODEG-Geschäftsführung

Arnulf Schuchmann

Stefan Neubert

Bernd Schniering

Inhalt

- 4 **Region** ●
Mit der ODEG kunterbunt unterwegs: Highlights für Kinder entlang der Strecken



- 10 **Neuigkeiten** ●



- 20 **Unternehmen** ●
Ausbildungsplätze 2020: Eisenbahner/-in im Betriebsdienst und weitere Ausbildungen

- 24 **Partner** ●
Unsere Herzensangelegenheit: Das SOS-Kinderdorf Berlin und die Botschaft für Kinder

- 26 **Interview** ●
Musiker Rolf Zuckowski



- 30 **Sonderbeitrag** ●

- 32 **Veranstaltungstipps** ●



- 36 **Spaß & Spiel** ●

- 40 **Lesetipps & Rezept** ●

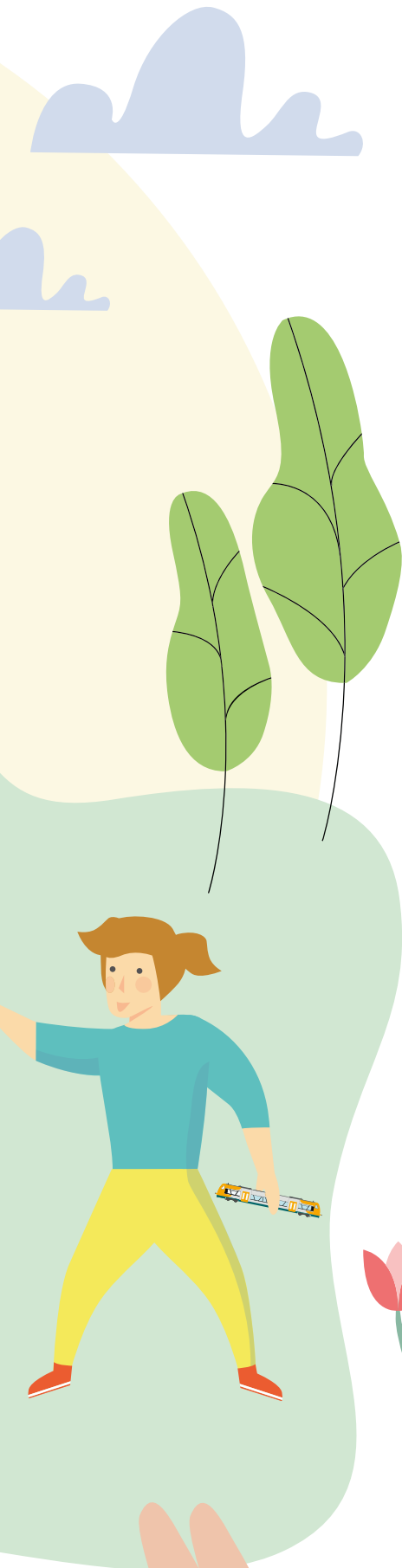
- 42 **Gesichter der ODEG** ●



Mit der ODEG kunterbunt unterwegs

HIGHLIGHTS FÜR KINDER
ENTLANG DER STRECKEN





*„Papi, lass das Auto stehen,
lass uns jetzt nicht fahren.
Ich hab Lust, zu Fuß zu gehen
und Benzin zu sparen.“*

Rolf Zuckowski hat es bereits in den 90er Jahren besungen: Heute bleibt das Auto stehen. Wie gut, dass sich viele familienfreundliche Ausflugsziele entlang der ODEG-Strecken befinden und darauf warten, erkundet zu werden. Diese Ausgabe ist kunterbunt und voller Highlights für kleine und große Fahrgäste. Einmal mehr wird der Einstieg in die gelb-grünen Züge zum reinsten Vergnügen. Los geht's!

Gut geplant ist halb gewonnen

Jeder Ausflug beginnt beim Packen. Auf einer Erlebnistour mit Kindern darf leckerer Reiseproviant nicht fehlen. Das kennen wir doch alle: Kaum sitzt man und es rollt, schon bekommt man Appetit was zu verputzen. Eine Auswahl an gesunden Snacks verkürzt die Reisezeit und sorgt für gute Laune. Besonders geeignet zum Mitnehmen sind Gemüsesticks, belegte Brote und vorgeschnittenes Obst. Ein bisschen Naschen versüßt auch eine längere Reisezeit. Mit Tee aus der Thermoskanne oder einer selbstgemachten Limo ist für genügend Flüssigkeit gesorgt.

Genauso wichtig wie ein glücklicher Bauch ist ausreichend Beschäftigung, schließlich soll es auf der Fahrt nicht langweilig werden. Am besten eignen sich platzsparende Spiele, Bücher und Zeitschriften. Wie wäre es mit einer Runde „Stadt-Land-Fluss“, „Käsekästchen“, „Ich packe meinen Koffer“ oder „Ich sehe was, was du nicht siehst“? Außerdem lohnt sich immer ein Blick in das Fahrgastmagazin o-ton. Die Kinderseite bietet Unterhaltsames und Lehrreiches.



Nächster Halt Lübbenau!

Und dann kann es mit dem Zug auch schon in Richtung Spreewald gehen. Im Städtchen Lübbenau gibt es viel Grün und ein besonderes Erlebnisbad. Nach dem großen Umbau sind die Spreewelten seit Dezember 2018 wiedereröffnet und erstrahlen in neuem Glanz! Familien mit Kindern finden hier großartigen Wasserspaß mit Humboldt-Pinguinen im Außenbereich. Zudem lockt ein super Indoor-Spielplatz. spreewelten.de



Wilde Tiere ganz nah

Mehr exotische, aber auch einheimische Tiere kann man unter anderem in Wismar, Rostock, Cottbus und Hoyerswerda bestaunen. Auch an den ODEG-Strecken gibt es eine Vielzahl an ausgezeichneten Zoos und Tierparks. Der Zoologische Garten Rostock wurde beispielsweise zum besten Zoo Europas ernannt. Spitzennoten gab es für die Qualität der Gehege, seine grüne Landschaft und Vegetation, das einzigartige zoologisch-botanische Ambiente sowie die vielfältigen Bildungsangebote. Öffentliche Fütterungen gibt es unter anderem bei den Seebären, Löwen und Trampeltieren. Außerdem kann man sich als „Tierpfleger auf Zeit“ um Pinguine, Zebras oder Robben kümmern. zoo-rostock.de

Ebenfalls sehenswert sind der Berliner Tierpark sowie der Berliner Zoo. Im Zoo befindet sich ein gigantisches Aquarium. Hinter historischer Fassade herrscht buntes Unterwassertreiben. aquarium-berlin.de
zoo-berlin.de
tierpark-berlin.de

Das höchste Glück der Erde liegt auf dem Rücken der Pferde

Diesem Sprichwort können Pferdebegeisterte auf dem Hof Drei Linden am Fuße des Zittauer Gebirges nachspüren. Für kleines Geld gibt es Stallbesichtigungen, Fütterungsangebote und die Möglichkeit, auf Schulpferden an der Longe reiten zu lernen.

Wer den imposanten Tieren nahe sein will, ohne selbst im Sattel zu sitzen, kann auf dem Tannehof bei Görlitz Kutschfahrten und Kremserfahrten zum östlichsten Punkt der Bundesrepublik buchen.

Die Natur an der sächsisch-böhmischen Grenze bietet ein wahres Farbenspiel. Saftgrüne Laubwälder wechseln sich mit tiefgrünen Kiefern und Fichten ab. Für Wanderfreunde und Mountainbiker ist das Mittelgebirge ideales Gelände. Für Familien mit Kindern gibt es eine Kinderwanderkarte, die an einem regelrechten Steinzoo vorbeiführt. Die einzigartigen Felsgebilde in Jonsdorf und Oybin haben Namen wie „Brütende Henne“, „Nashorn“ und „Löwe“. Mit etwas Glück sieht man beim Spaziergang den rundblättrigen Sonnentau oder farbenfrohe Orchideen.

reiterhof-drei-linden.de

tannehof.de

goerlitz.de

Gekommen, um zu bleiben

Wer in den kalten Monaten Südseesonne tanken möchte, sollte in den Zug steigen. Das Tropical Islands liegt weniger als eine Stunde vom Hauptbahnhof Berlin entfernt. Angekommen an der Station in Brand Tropical Islands übernimmt ein kostenloser Shuttle das letzte Stück ins Glück. Dann beginnt das Südseevergnügen für die ganze Familie: 26 Grad und 40 bis 60 Prozent Luftfeuchtigkeit, exotische Pflanzen, Strand und Pools. Gästen, die länger als einen Tag im Paradies bleiben möchten, bietet Tropical Islands Schlafmöglichkeiten vom Zelt bis zum Zimmer Deluxe. tropical-islands.de





Tatütata, die Feuerwehr ist da!

Ist das Wetter einmal trist und grau, lohnt sich ein Stopp im Internationalen Feuerwehrmuseum in Schwerin. Deutschlands größtes Feuerwehrmuseum richtet seinen Fokus auf die Feuerwehrgeschichte in ganz Europa.

Auf einer Fläche von 4.500 Quadratmetern zeigt es mit seinen über 16.000 Exponaten – darunter Modellautos und lebensgroße Löschfahrzeuge – eine enorme Bandbreite. Besonders faszinierend ist die historische Atemschutzanlage, aber auch die Vielfalt der gezeigten Feuerlöcher und Bügeleisen überrascht. Wissbegierige Kinder bekommen im Klassenzimmer eine Schulstunde anno 1940. Hier lernen sie Spannendes über Brandschutz und Löschverfahren.

schwerin.m-vp.de

Anzeige

... in the border triangle region of Germany, Poland and the Czech Republic

17.

NEISSE FILM FESTIVAL

NYSKI FESTIWAL FILMOWY

NISA FILM FESTIVAL

12. – 17.5.2020

120 Films | 20 Cinemas | 6 Days
3 Countries | 1 Festival

#Neissefilm



www.neissefilmfestival.net



Zeigt her eure Füße!

Am 10. April 2020 beginnt in Beelitz-Heilstätten wieder die sockenfreie Saison. Sobald die Schuhe im Schließfach ruhen, kann die Barfußtour beginnen. Es gibt drei farblich gekennzeichnete Wege – rot, gelb und blau – wobei jeder Entdeckungspfad etwa 1 bis 1,5 Stunden dauert. Wie fühlt es sich an, barfuß durch nasses Moor, auf der Slackline, über Stock und Stein oder gar über Glasscherben zu laufen? Auf 15 Hektar Waldfläche gibt es jede Menge solcher ungewöhnlicher Untergründe zu erspüren – ein Sinnesfest für die ganze Familie.

derbarfusspark.de

*„Sind uns am Schluss
die Beine lahm,
fahren wir zurück
mit Bus und Bahn.“*

Schon gewusst?

787.523 Kinder

wurden 2018 in Deutschland geboren.

Das Durchschnittsalter der Mutter bei der Geburt des ersten Kindes liegt aktuell bei **30 Jahren.**

Rund 11 Millionen Familien

leben aktuell in der Bundesrepublik.

26 Prozent

der Kinder wachsen ohne Geschwister auf.

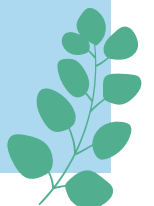
Seit 30 Jahren

gilt die Kinderrechtskonvention in Deutschland.

Der Weltkindertag fällt dieses Jahr auf einen besonders schönen Tag:

Sonntag, den 20. September 2020.

Im Osten Deutschlands wird der Internationale Kindertag seit 1950 **am 1. Juni gefeiert.**





Weitere Kinderhighlights

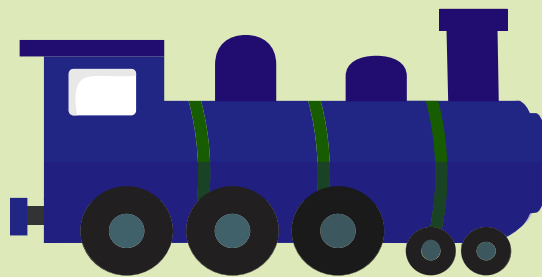


Büffelhof Jüterbog

Jüterbog*

Seit 20 Jahren grasen im Landkreis Teltow-Fläming auf dem Ökohof Bobalis prächtige Büffel. Die Weibchen geben köstliche Milch und sorgen für die wichtigste Grundlage der hofeigenen Käseerei: den Büffelmozzarella. Diese Delikatesse sollten alle einmal probieren. Am besten kommen Naturburschen und -mädeln von März bis Dezember am ersten Samstag des Monats zur kostenlosen Führung.

jueterbog.eu



Parkeisenbahn Cottbus

Cottbus*

In Cottbus dürfen kleine Eisenbahnfans Praxisluft schnuppern. Bei der Parkeisenbahn übernehmen seit 1954 Kinder und Jugendliche die wichtigsten Aufgaben. Von April bis November können Nachwuchsbahner/-innen die Signalkelle schwingen, im Führerstand stehen und als Schrankenwärter/-innen für Sicherheit an den Bahnübergängen sorgen.

pe-cottbus.de

*Für eine Fahrplanauskunft in Berlin und Brandenburg nutzen Sie bitte vbb.de/fahrinfo



Ausbau der Werkstatt in Eberswalde



Mit dem Gewinn der NES-Ausschreibung (Netz Elbe-Spree) wird die ODIG-Werkstatt am Standort Eberswalde um 70 Meter verlängert, die Halle misst dann künftig 220 Meter. Dieses Mehr an Fläche wird dringend gebraucht. Aktuell werden 22 Züge im ständigen Wechsel in der Werkstatt gewartet. Bis zum Fahrplanwechsel im Dezember 2022 soll die Anzahl auf 47 Fahrzeuge ansteigen – ein Zuwachs auf mehr als das Doppelte. Neu hinzu kommen komplett elektrisch angetriebene Züge des Fahrzeugtyps Desiro HC und der dieselelektrisch angetriebene LINT. Damit wird auch eine Erweiterung

der Gleisanlage notwendig und eine neue Lagerhalle ist in Planung.* Darin sollen Großkomponenten lagern, die bisher extern aufbewahrt wurden. Der Umbau spart Transportwege und Zeit. Eine eigene Unterflurdrehbank ermöglicht es künftig, Radsätze aller Fahrzeuge direkt vor Ort zu bearbeiten.

Diese Baumaßnahmen haben es allerdings in sich. Am Standort Eberswalde teilen sich nämlich Mensch, Maschine und Zauneidechse den Lebensraum. Vor dem Werkstattausbau mussten die Tiere im Sommer 2019 schonend umgesiedelt werden. Dank eines

einfachen Tricks haben sie schnell einen nahegelegenen neuen Platz gefunden. Das Gras wurde bewusst gekürzt, während es an anderer Stelle naturbelassen wuchern durfte. Dies führte zu einer natürlichen Wanderung der Eidechsen in Richtung des hochgewachsenen Grüns. Eine etwa 20 Zentimeter hohe, in den Boden eingelassene Plane verhindert die Rückkehr ins Gleisbaugelände. Auf die 100-prozentige Tochter der ODEG ist eben 100 Prozent Verlass – ob beim Naturschutz oder bei der Instandhaltung.

Der Werkstattausbau schlägt sich auch im Personalrecruiting nieder. Die Suche nach neuen technischen Mitarbeiterinnen und Mitarbeitern hat bereits begonnen. Wie 2019 wird es auch 2020 Azubi-Stellen für Mechatronikerinnen geben. Weitere ausgeschriebene Stellen, nicht nur für Lernende, sind auf der neuen Karriereseite unter odeg-karriere.de aufgeführt.

*Bis das Genehmigungsverfahren Mitte 2020 abgeschlossen ist, gilt der vorläufige Planungsstand.

„Eisenbahner mit Herz“



Wieder einmal haben es emsige ODEG-Mitarbeiter/-innen in die Herzen der Fahrgäste geschafft. Die Auszeichnung wird jährlich von der „Allianz pro Schiene“ an besonders engagierte Eisenbahner/-innen vergeben. Sie macht deren tägliches Engagement sichtbar. Bislang wurden drei unserer Servicemitarbeiter/-innen im Nahverkehr vorgeschlagen – Antje Puchert, Juliane Rösche und Sebastian Fröschke. Über die Ergebnisse berichten wir im nächsten o-ton.

Geschichten aus den vergangenen Jahren finden Sie unter allianz-pro-schiene.de

Zahlen und Fakten zur ODEG



50
Mitarbeiter/-innen
arbeiten in Teilzeit.

175
unserer Kolleginnen
und Kollegen sind 50+.

76
Mitarbeiter/-
innen sind seit
über 10 Jahren bei
der ODEG beschäftigt.

50+



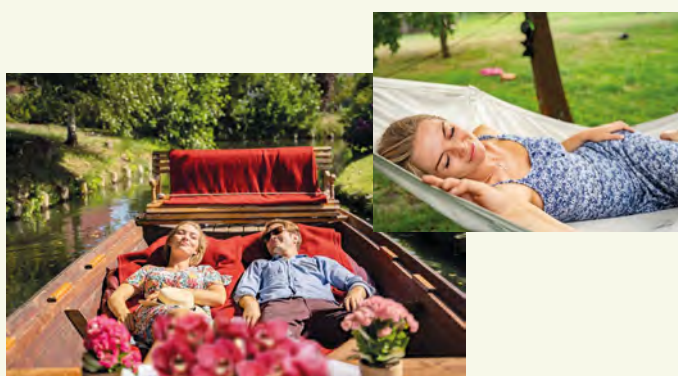
Wohlfühlen bei deiner SpreewaldAuszeit



Finde Ruhe und Entspannung inmitten einzigartiger Natur in Burg im Spreewald

Weite Wiesen, fein durchzogen von stillen Fließten, historische Höfe, hoher Wald, der sich im Wasser spiegelt – in Burg zeigt sich der Spreewald von seiner wohl ursprünglichsten Seite. Auszeit vom stressigen Alltag und einfach mal Zeit für sich haben.

Die größte Streusiedlung Deutschlands verwöhnt mit besonderer Entschleunigung – in der Weite der faszinierenden Natur des Spreewaldes kann man sich zu jeder Jahreszeit natürlich wohlfühlen.



„Deine SpreewaldAuszeit“

Leistungen:

- 4 x Übernachtung im Hotel SpreeBalance (4*) oder im Spreewald Thermenhotel (4*) inkl. Frühstück
- freie Nutzung der Sauna- und Badelandschaft der Spreewald Therme
- Kahnfahrt im „Kahn der Sinne“
- entspannende Phantasiereise mit Klangschalen
- Durchatmen beim Spreewald Qi Gong
- Spreewälder Kulinarik erleben

Preis: ab 499,00 € pro Person im Doppelzimmer
 Buchungszeitraum: 25.–29. März & 23.–27. September 2020
www.BurgimSpreewald.de/spreewaldauszeit

Man sagt, bei einer Kahnfahrt im zauberhaften Labyrinth der kleinen Wasserarme sind die Gedanken frei und das Herz schlägt gleichsam ruhiger. Im Kahn der Sinne liegen Sie auf weichen Kissen gebettet, den Blick auf vorüberziehende Baumkronen und den blauen Himmel gerichtet.

In der Idylle der Burger Natur erschließen sich dem Betrachter oftmals verwunschene Ausblicke, selbst tanzende Libellen und der strahlend blaue Eisvogel lassen sich im Grün des Ufers entdecken. Was gibt es Schöneres, um die Freude an der Natur und den Genuss am Leben wiederzuentdecken?

Natürliches Wohlbefinden mit Wellness auf Spreewälder Art liefert die reich mineralisierte Thermalsole, die aus der geheimnisvollen Tiefe von 1.350 Metern sprudelt. Erleben Sie deren entspannende Wirkung in der Burger Spreewald Therme – dazu duftende Öle, Spreewälder Algen und heiße Saunen. Im Kurort Burg ist die Erholung vom Alltag ganz nach Ihrem Gusto möglich – bewusstes Atmen bei fließenden Bewegungen zum Spreewald Qi Gong, entspannende Phantasiereisen zu beruhigenden Klangschalen und sanftes Dahingleiten auf den Fließten beim Yoga auf einem modernen SUP Board. Einfach Kraft tanken und den ursprünglichen Spreewald genießen.

Weitere Informationen:

Touristinformation Burg im Spreewald
 Am Hafen 6, 03096 Burg (Spreewald)
 Tel.: 035603 75 01 60
info@BurgimSpreewald.de
www.BurgimSpreewald.de

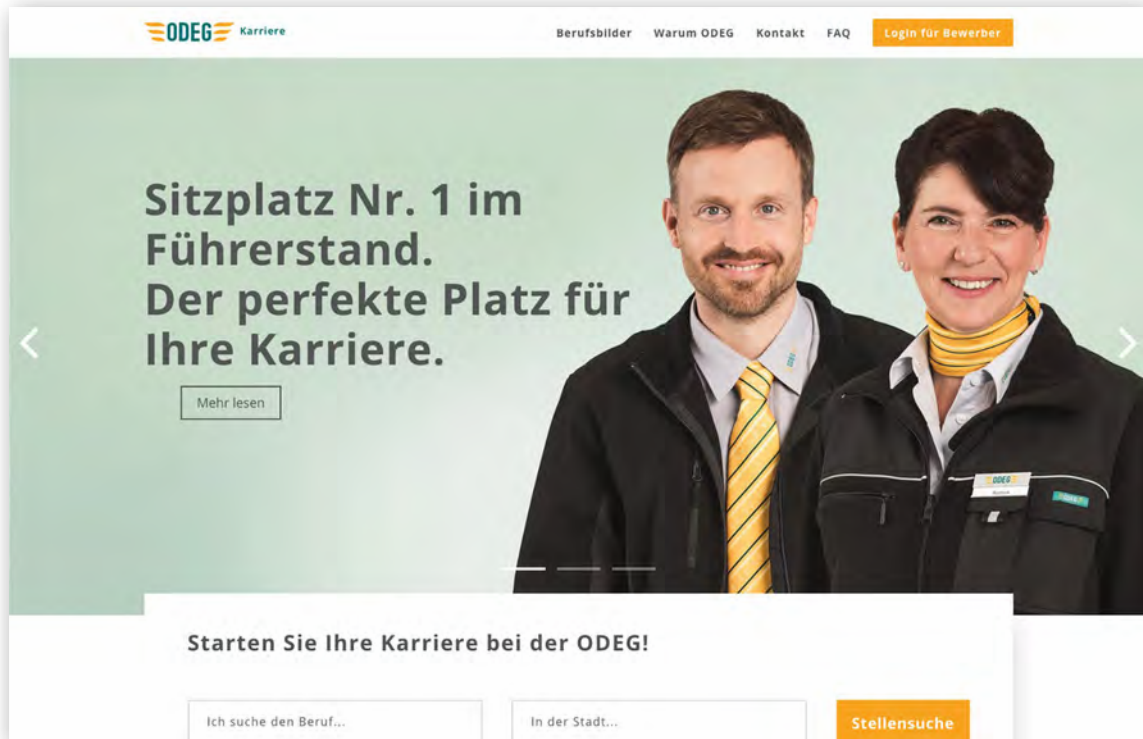
 [BurgimSpreewald](https://www.facebook.com/BurgimSpreewald)

 **BURG**
 im Spreewald



odeg-karriere.de

Einsteigen bei der ODEG – auf unserer neuen Karriereseite gelingt die Jobsuche ganz einfach



SEIT ANFANG NOVEMBER 2019 IST DAS KARRIEREPORTAL DER ODEG UNTER ODEG-KARRIERE.DE ONLINE

Mit nur wenigen Klicks können Interessierte den für sie passenden Job bei der ODEG finden und sich direkt bewerben. Die Startseite bietet einen schnellen Überblick und Direktzugriff auf offene Stellen, Berufsfelder sowie Informationen zum Unternehmen. Ein modernes Design und der intuitive Seitenaufbau unterstützen die Suche.

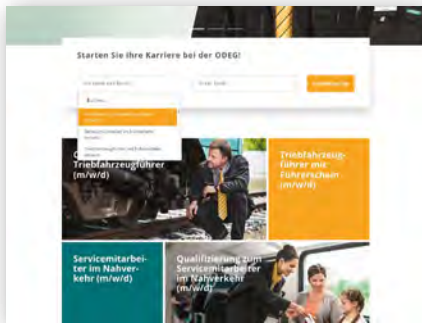
Die benutzerfreundliche Navigation hilft beim einfachen Hin- und Herklicken auf den jeweiligen Seiten. So gibt es mehrere Einstiegspunkte, um zu den aktuellen Stellenanzeigen zu gelangen: den Berufsbilder-Reiter, die Sliderelemente, das Suchfeld für Beruf und Stadt oder die Berufsfelder-Kacheln. Darüber hinaus findet man aktuelle Messetermine und eine Übersicht über das ODEG-Streckennetz.

Ein Mix aus Bild- und Videoelementen, Infografiken und Best-Practice-Beispielen macht die ODEG für angehende Bewerber/-innen mehrglossig erlebbar. Interessierte können sich ein authentisches Bild über unsere Unternehmenswerte und die familiäre Unternehmenskultur verschaffen.





Unsere wichtigsten Funktionen

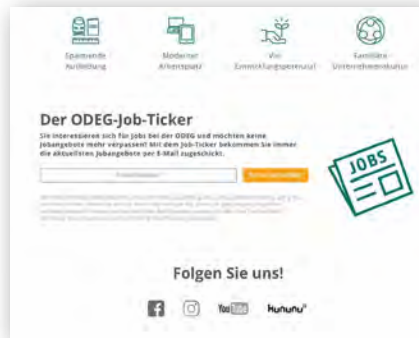


GEZIELTE SUCHE

Wohin soll die berufliche Reise gehen? Über die Suchmaske gelangen Bewerber/-innen gezielt auf die aktuellen Stellenausschreibungen. Interessierte bekommen Einblicke in den jeweiligen Beruf und können sich direkt auf freie Stellen bewerben.

WIR ALS ARBEITGEBER

Ein Unternehmen mit vielen Vorteilen und familienfreundlichen Strukturen. In dieser Rubrik stellen wir uns vor und zeigen, warum es sich lohnt, bei uns zu arbeiten.



JOB-TICKER

Neu ist auch der Job-Ticker, der interessierte Bewerber/-innen, die keine passende Stelle gefunden haben, per E-Mail über neue Stellen informiert.



UNSER TEAM

In Kurzporträts erzählen Mitarbeiter/-innen von ihrem Werdegang. Erfahren Sie in dieser Rubrik, wie Ausbilder Ruben Dinis zu seiner Position kam und wie lange die Assistentin der Geschäftsführung Jacqueline Hünerasky und Schlosser Wiego Pissowotzki bereits bei uns arbeiten.

FAQ

Wieso, weshalb, warum – die häufigsten Fragen zu Unternehmen und Bewerbungsprozess beantwortet die Rubrik FAQ.

Anzeige

GARTENFESTIVAL PARK & SCHLOSS BRANITZ PÜCKLERS GOLDENE FRÜCHTE

22.–24. Mai 2020 | Historische Schlossgärtnerei

Inspiriert durch Fürst Pückler verwandelt das Gartenfestival die Historische Schlossgärtnerei vom 22. bis 24. Mai 2020 in ein Paradies für Gartenenthusiasten und feiert bereits zum 10. Mal pücklersche Gartenkultur. Wer etwas Besonderes für seinen Garten sucht, wird fündig. Wer einen entspannten Tag mit Kultur und Fachwissen anreichern möchte, wird glücklich.

Fr. 12.00–18.00 Uhr; Sa. & So. 10.00–18.00 Uhr | gartenfestival-branitz.de



GEWINNSPIEL

Beantworten Sie folgende Frage und gewinnen Sie mit etwas Glück 3 x 1 Wochenendticket für das Gartenfestival Park & Schloss Branitz.

Das wievielte Mal feiert das Gartenfestival die pücklersche Gartenkultur?

Senden Sie bis zum 4. Mai 2020 eine E-Mail mit der richtigen Antwort und Ihren Kontaktdaten an o-ton@odeg.de oder eine Postkarte an ODEG, Redaktion o-ton, Möllendorffstraße 49, 10367 Berlin. Viel Glück!



Die ODEG übernimmt die Linien RE9 und RE10 an der Ostseeküste

Die ODEG – Ostdeutsche Eisenbahn GmbH hat am 15. Dezember 2019 den Betrieb der Linien RE9 (Rostock – Stralsund – Binz/Sassnitz) und RE10 (Rostock – Stralsund – Züssow) in Mecklenburg-Vorpommern erfolgreich aufgenommen. Für insgesamt rund 1,8 Millionen Zugkilometer pro Jahr sind vorerst zwei Jahre Vertragslaufzeit vereinbart. Die VMV – Verkehrsgesellschaft Mecklenburg-Vorpommern hat durch eine Direktvergabe der ODEG den Zuschlag erteilt und setzt hiermit weiterhin ihr Vertrauen in die größte private Eisenbahn im Osten Deutschlands und ein Zeichen für die Eisenbahnverkehrsbranche.

Zu Betriebsbeginn kamen erst einmal sechs Triebfahrzeuge vom Typ Desiro ML (Cityjet) der ÖBB (Österreichischen Bundesbahnen) zum Einsatz. Ab Februar startete die Fahrzeugabnahme und Übergabe der hierfür eigens von Siemens gebauten Fahrzeugflotte, auch vom Typ Desiro ML. Die neuen Züge werden nach und nach auf den 148 Streckenkilometern der RE9 und RE10 eingesetzt.

Die **RE9 (Rostock – Stralsund – Binz/Sassnitz)** verkehrt im Abschnitt Rostock Hbf – Stralsund Hbf im Zweistundentakt. Zur Hauptverkehrszeit verdichten Züge der RE10 die Frequenz zwischen den beiden Hauptknotenpunkten.

Achtung: Die Ergänzungszüge halten nicht an allen Stationen. An den Hauptbahnhöfen Rostock und Stralsund bestehen Anschlüsse in alle und aus allen Richtungen.

Zu Stoßzeiten fahren die Züge zwischen Stralsund Hbf und Ostseebad Binz bzw. Sassnitz im Einstundentakt, in der Nebenverkehrszeit teilweise im Zweistundentakt. Einzelne Züge verkehren zwischen 20. Juni 2020 und 5. September 2020 im Saisonverkehr. Zwischen Stralsund Hbf und Lietzow rollen die Züge stündlich. Ab Lietzow verkehren sie alternierend zweistündlich nach Binz oder Sassnitz.

Die **RE10 (Rostock – Stralsund – Züssow)** ist täglich im Zweistundentakt zwischen Stralsund Hbf und Züssow unterwegs. Sie verkehrt erstmalig seit Beginn des neuen Fahrplans 2020 auf dieser Strecke. Vorher wurde dieser Abschnitt von der RB23 bedient. Parallel zur RE10 ergänzt zwischen Stralsund und Züssow die RE3, was eine stündliche Anbindung bedeutet. Wichtiger Hinweis für Randzeiten-Fahrer: Der letzte Zug ab und der erste Zug nach Stralsund Hbf fahren nur bis bzw. ab Greifswald.

Die entsprechenden Fahrpläne finden Sie unter odeg.de



Hier wird gebaut!

Die Infrastruktur der Deutschen Bahn AG und privater Infrastrukturbetreiber wird täglich ausgebaut und instand gehalten. Nachfolgend finden Sie eine Auswahl der damit verbundenen wichtigsten Fahrplanänderungen. Alle Einschränkungen und Baumaßnahmen auf den ODEG-Linien sind auf odeg.de abrufbar. Nutzen Sie auch unseren kostenlosen E-Mail-Newsletter für Ihre Linie.



Linie	Zeitraum	Abschnitt	Einschränkung	Art der Arbeiten	Ersatzmaßnahme
RB65	Noch bis 7.3.2020	Hagenwerder <> Zittau	Ausfall	Gleis- und Brückenarbeiten	Ersatzverkehr mit Bussen
RE2	3.2.-10.2.2020	Nauen <> Berlin	Ausfall der Entlastungszüge	Gleisarbeiten	RE2
RE2	3.2.-16.2.2020	Grabow <> Ludwigslust	Ausfall einiger Züge an einigen Tagen	Gleisarbeiten	Ersatzverkehr mit Bussen
RE2	18.2.-28.2.2020	Nauen <> Berlin	Ausfall der Entlastungszüge	Gleisarbeiten	RE2
RB33	9.3.-12.3.2020	Berlin-Wannsee <> Michendorf	Ausfall ca. 08:00 - 18:00 Uhr	Bahnsteigarbeiten	Ersatzverkehr mit Bussen, RE7
RB64	14.3.-15.3.2020	Hoyerswerda <> Niesky/Horka	Ausfall	Gleisarbeiten	Ersatzverkehr mit Bussen
RE2	18.3.-22.3.2020	Berlin-Spandau <> Falkensee	Umleitungen und Verspätungen	Gleisarbeiten	Züge und Zusatzhalt Dallgow-Döberitz
RE10	27.3.-5.4.2020	Stralsund <> Greifswald	Ausfall	Gleisarbeiten	Ersatzverkehr mit Bussen, RE3
RB41	4.4.-24.4.2020	Lübben <> Cottbus	Ausfall einiger Züge	Stellwerksarbeiten	Ersatzverkehr mit Bussen, RE2
RE2	15.4.-25.4.2020	Berlin Ostkreuz <> Berlin-Lichtenberg	Unterbrechung der Linie	Gleisarbeiten	S-Bahn
RE10	20.4.-27.4.2020	Stralsund <> Greifswald	Ausfall	Gleisarbeiten	Ersatzverkehr mit Bussen, RE3
RE10	9.5.-10.5.2020	Stralsund <> Züssow	Ausfall	Gleisarbeiten	Ersatzverkehr mit Bussen, RE3
RB13	18.5.-18.6.2020	Crivitz <> Plate	Ausfall einzelner Züge am Abend	Gleisarbeiten	Ersatzverkehr mit Bussen



Die wichtigsten ODEG-Termine auf einen Blick

Qualifizierung Servicemitarbeiter im Nahverkehr (m/w/d)

8. Juni 2020	Berlin
31. August 2020	Berlin
30. November 2020	Berlin

Qualifizierung Triebfahrzeugführer (m/w/d)

16. März 2020	Schwerin
11. Mai 2020	Berlin
13. Juli 2020	Brandenburg an der Havel
14. September 2020	Cottbus

Sonderfahrten 2020

9. Mai 2020	Hamburg
4. Juli 2020	Hamburg
25. Juli 2020	Stralsund/Binz
8. August 2020	Rostock/ Warnemünde
26. September 2020	Meißen
10. Oktober 2020	Weimar
5. Dezember 2020	Dresden/ Königstein
12. Dezember 2020	Erfurt/Eisenach
19. Dezember 2020	Bremen

Allgemeine Veranstaltungen

19. März 2020	Kick & Work Ausbildungsmesse
28. März 2020	Reisemarkt Ostbahnhof
17. April 2020	KOMM'RUM-Tag im ZVON
20. Mai 2020	Ausbildungstag Pankow & Lichtenberg
3.+ 4. Juni 2020	Vocatium-Messe Berlin
29. Juni bis 5. Juli 2020	Stadtfest Cottbus

Der neue Hauptbahnhof Cottbus mit fünf PlusBus-Linien – ein zentraler Verkehrsknoten für die Region

Der Cottbuser Hauptbahnhof präsentiert sich mit seinem neuen Vorplatz als zentraler Verkehrsknoten für die Lausitz. Nach den Umbauarbeiten finden Fahrgäste deutlich kürzere Wege beim Umstieg, aufeinander abgestimmte Fahrpläne, höchste Standards bei der Barrierefreiheit und bessere Fahrgastinformationen vor.



• Bahnhof der kurzen Wege

Alle Verkehrsmittel sind zentral erreichbar. Die Straßenbahnhaltestelle und den Busbahnhof finden Sie direkt auf dem neuen Vorplatz. Der durchgehende Tunnel bringt Sie bequem aus der nördlichen Innenstadt zu den Bahnsteigen und zum Vorplatz. Für Fahrräder und Pkw gibt es zahlreiche Stellplätze.

• Barrierefrei erreichbar

Alle Bahnsteige, der sanierte Tunnel, die Aufzüge und der Vorplatz entsprechen nun den aktuellen Standards für Barrierefreiheit.

• Besser informiert

Auf den Bahnsteigen, im Tunnel und auf dem Vorplatz informieren digitale Anzeigetafeln mit Echtzeitinformationen. Die neuen Fahrkartenautomaten finden Sie auf dem Vorplatz und am nördlichen Ausgang des Tunnels.

• Bessere Verbindungen

Erweitert wird das Verkehrsangebot um vier zusätzliche PlusBus-Linien nach den Qualitätskriterien des PlusBus-Konzeptes: regelmäßiger Stundentakt, Wochenendverkehr und Bahnanschluss mit maximal 15 Minuten Übergangszeit. Neben der PlusBus-Linie 800 (Cottbus – Hoyerswerda), die bereits seit Januar 2019 unterwegs ist, fährt seit Oktober 2019 die Linie 47 von Cottbus nach Burg nach dem neuen PlusBus-Fahrplan. Die Linien 849 (Cottbus – Döbern), 851 (Forst – Döbern) und 858 (Forst – Guben) ergänzen seit November 2019 das Netz des „PlusBus Lausitz“. Die fünf PlusBus-Linien verbinden zum einen das Oberzentrum Cottbus mit Burg, Hoyerswerda und Döbern und zum anderen Forst mit Guben und Döbern. An den Bahnhöfen Cottbus, Forst oder Spremberg bestehen direkte Anschlüsse zum Regional- bzw. Fernverkehr der Deutschen Bahn mit regelmäßigen Anschlüssen, unter anderem in Richtung Berlin. In Cottbus gibt es darüber hinaus stets Anschluss an den Stadtverkehr mit Bus und Tram. Außerdem werden die Busse von Forst nach Döbern und von Forst nach Guben zu PlusBussen aufgewertet.

Susanne Henckel, Geschäftsführerin des VBB, freut sich, dass immer mehr Menschen das erweiterte Angebot schätzen und intensiv nutzen: „Als Verkehrsverbund haben wir die Aufgabe, das gesamte VBB-Gebiet gut mit Bus und Bahn zu verbinden. Die PlusBusse, verbunden mit dem neuen Verkehrsknotenpunkt HBF Cottbus, verbessern die Mobilität der Menschen und sind dabei ein wichtiger Baustein, die Verkehrswende erfolgreich zu gestalten!“



Weitere Infos finden Sie unter vbb.de/plusbus

Weitere Infos gibt es im VBB-Infocenter unter 030 25 41 41-41 und auf vbb.de



VBB-App Bus&Bahn – Ihr individueller Verkehrsbegleiter

Die VBB-App Bus&Bahn verbindet Fahrplanauskunft und

Ticketautomat in einer Anwendung. Neben der Routenplanung in Echtzeit können Sie mobile Tickets für das gesamte VBB-Netz lösen und seit Oktober 2019 bequem per PayPal bezahlen. Die App ist sowohl für Tablets, iPads und Smartphones kostenfrei in den Stores erhältlich.

Die Möglichkeiten innerhalb der App sind ebenso zahlreich wie vielseitig. Sie finden darin sämtliche Fahrpläne von über 1.000 Regionalverkehrs-, S-Bahn-, U-Bahn-, Straßenbahn-, Bus- und Fährlinien mit mehr als 13.000 Haltestellen.

Mit der Funktion „Bring mich nach ...“ lassen sich persönliche Ziele unter Icons, Initialen oder eigenen Bildern speichern. Wollen Sie von einem beliebigen Ort zu einem voreingestellten Ziel reisen, wählen Sie nur noch das entsprechende Icon an. Daraufhin werden alle aktuellen Abfahrten in der Nähe inklusive Kartenausschnitt angezeigt.

Die App speichert auf Wunsch auch Routen und sonstige Einstellungen, zum Beispiel die Verkehrsmittelwahl, Angaben zur Barrierefreiheit oder Fahrradmitnahme. Der Verspätungsalarm lässt sich präzise nach Verspätungsdauer, Wochentag und Vorab-Benachrichtigungszeit einstellen.

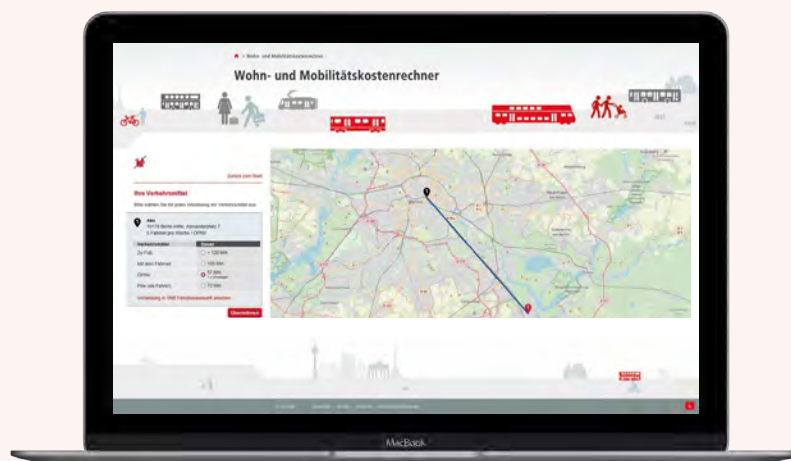
Alle weiterführenden Informationen finden Sie unter vbb.de/app



Wohnen, arbeiten, mobil sein – hier hilft der Wohn- und Mobilitätskostenrechner

Welches Modell ist das günstigste – umziehen oder pendeln? Egal, ob Sie sich gut im VBB-Land auskennen oder neu in die Region ziehen: Der Wohn- und Mobilitätskostenrechner ermittelt für Ihre individuelle Haushaltsgröße die täglichen Pendelkosten zur Arbeit im Verhältnis zu den Wohnkosten.

So werden unter anderem die Ausgaben für die Nutzung von Auto bzw. Bus und Bahn transparent dargestellt. Daneben lassen sich auch die täglichen Fahrzeiten von verschiedenen Standorten im VBB-Gebiet individuell berechnen.



Das kostenlose Internetangebot ist erreichbar unter vbb.de/womoko



VMV setzt auf Bürgerbeteiligung 2021



Bereits jetzt laufen die Vorbereitungen für den Fahrplan 2021 auf Hochtouren. Dieser muss bis Mitte April bei den Betreibern der Schienenwege angemeldet sein, so gibt es der Gesetzgeber vor.

Auch für den künftigen Fahrplan sollen Fahrgäste direktes Mitspracherecht bekommen. Unter fahrplan2021mv.de stellt die VMV dafür ab dem 4. März 2020 Informationen und Entwürfe für die einzelnen Linien zur Verfügung.

Auf dem Kontaktformular können Interessierte ihre Hinweise und Anregungen notieren.

Die Vergangenheit hat gezeigt: Die Bürgerbeteiligung führt zu konkreten Veränderungen des Fahrplanangebots. So gehen die neu eingeführte Samstagnacht-Fahrt des RE2 von Schwerin nach Wismar sowie der Schülerzug der RB13 von Schwerin nach Gadebusch auf Vorschläge von Bürgerinnen und Bürgern zurück.

Weitere Infos unter
vmv-mbh.de

 Mein Takt
Sachsen-Anhalt

Stendal wird zum Hauptbahnhof

Als zentraler Knoten für den Regionalverkehr bekam der Bahnhof Stendal zum Ende des Jahres eine entscheidende Vorsilbe. Wie in Bernburg, Merseburg und Wernigerode bezeichnet der Zusatz „Hauptbahnhof“ seit dem Fahrplanwechsel am 15. Dezember 2019 die wichtigste Station in der Stadt. Das hilft besonders ortsunkundigen Besucherinnen und Besuchern bei der Orientierung. „Schönebeck (Elbe) Hbf“ und „Halberstadt Hbf“ sollen folgen.



Weitere Infos gibt es telefonisch unter
0391 536 31 80 und bei insa.de

Grenzenlos ZVON – günstig unterwegs als Schüler/-in & Co.

Lernende profitieren beim ZVON von besonders attraktiven Angeboten. Aber welches Ticket eignet sich für wen?



SchülerFreizeitTicket

Der Freistaat Sachsen unterstützt das Ticket für Schüler/-innen allgemeinbildender Schulen mit je 14 Euro, sodass es nur 10 Euro pro Monat kostet. Es ist nur im Abonnement für mindestens zwölf zusammenhängende Monate erhältlich. Das Ticket gilt an Schultagen ab 14:00 Uhr, ganztägig am Wochenende, an Feiertagen, einheitlich schulfreien Tagen in Sachsen sowie in den Ferien. Nutzungsgebiete sind der gesamte ZVON-Verbund und die Züge der SOEG. Für die Nutzung wird eine gültige Kundenkarte benötigt.

SchülerFreizeitTicket plus FLEXX

Das SchülerFreizeitTicket plus FLEXX ersetzt die bisherige Abo-Monatskarte FLEXX. Für 18 Euro im Monat können Schüler/-innen, Auszubildende und Studierende an Schultagen bereits ab 12:00 Uhr im gesamten ZVON-Verbund und in den Zügen der SOEG unterwegs sein. Am Wochenende, an Feiertagen sowie in den Ferien und an einheitlich schulfreien Tagen gilt das Ticket in Sachsen ganztägig. Es ist nur im Abonnement für mindestens sechs zusammenhängende Monate erhältlich. Für die Nutzung wird eine gültige Kundenkarte benötigt.

Monatskarte FLEXX solo

Diese personengebundene Monatskarte ist der ideale Begleiter für Schüler/-innen, Auszubildende und Studierende. Die FLEXX solo berechtigt zu Fahrten in allen Verkehrsmitteln im gesamten ZVON-Verbund, ebenso wie in den Zügen der SOEG. Sie kann an Schultagen ab 12:00 Uhr, am Wochenende, an Feiertagen und einheitlich schulfreien Tagen in Sachsen sowie in den Ferien ganztägig genutzt werden. Das Ticket gilt ab der ersten Entwertung für einen Monat und kostet 21 Euro.

Ferienticket W0/ZVON

Das Ferienticket W0/ZVON ist personengebunden und gilt für ermäßigungsberechtigte Personen unter 21 Jahren in den Sommerferien. Für nur 19 Euro können alle Verkehrsmittel in den Verbundgebieten des W0 und ZVON, die Züge der SOEG sowie der Waldeisenbahn Bad Muskau und fast alle Fähren ganztägig genutzt werden. Einzige Ausnahme: Wochentags von 04:00 Uhr bis 08:00 Uhr – da gilt das Ferienticket nicht. Ein Fahrrad kann mit dem Ferienticket W0/ZVON unentgeltlich mitgenommen werden.

Ferienticket Sachsen

Für 30 Euro gibt es in den Sommerferien Mobilität mit dem Ferienticket Sachsen. Es gilt in allen Bussen, Straßenbahnen, Nahverkehrszügen und auf fast allen Fähren der fünf Verkehrsverbünde MDV, VMS, W0, WV und ZVON. Die Nutzungsvoraussetzungen sind die gleichen wie beim Ferienticket W0/ZVON.

Alle Infos gibt es unter zvon.de/de/SchuelerAzubisStudenten und deine-jugendtickets.de

Ticket	Preis
SchülerFreizeitTicket	10 € / Monat
SchülerFreizeitTicket plus FLEXX	18 € / Monat
Monatskarte FLEXX solo	21 € / Monat
Ferienticket W0/ZVON	19 € / Monat
Ferienticket Sachsen	30 € / Monat

Weitere Infos gibt es am ZVON-INFO-Telefon unter 0800 98 66 46 36 (Mo. – Fr.: 07:00 – 18:00 Uhr, kostenfrei aus dem Festnetz und allen Handynetzen) und auf zvon.de

AUSBILDUNG EISENBAHNER/-IN IM BETRIEBSDIENST:

ALLES RUND UM UNSERE EIB-AZUBIS

1. Lehrjahr

Aldi und Andrea sind beide im 1. Lehrjahr, ihre Ausbildung hat am 1. September 2019 begonnen. Sie haben 16 Mitschüler/-innen in ihrer Kooperationsklasse, 50 Prozent des Lehrjahrs sind ODEG-Schüler/-innen – darunter erstmals Mädels!

Ich bin Kurde und 2015 aus **Syrien** nach Deutschland gekommen, habe dann Deutsch gelernt und mein deutsches Abitur gemacht.

Ich übernehme **gerne Verantwortung** und bin sehr zuverlässig.

Ich habe mich für mehrere EIB-Ausbildungsplätze beworben. Die ODEG hat sich zuerst zurückgemeldet und mir glücklicherweise einen Platz angeboten.

Ich jogge gern.

Ein **Bewerbungsverfahren** bei der ODEG beginnt mit einem persönlichen Kennenlernen und dann dem schriftlichen Test. Das Gespräch ist ganz entspannt, man erzählt einfach ein bisschen von sich und lernt die ODEG kennen.

WELCHE VORTEILE BIETET DIR DIE ODEG?

- ▶ Tarifliche Ausbildungsvergütung
- ▶ Weiterbildungsmöglichkeiten
- ▶ Übernahmegarantie bei gutem Abschluss



Auf die ODEG bin ich durch einen Freund aufmerksam geworden, der als Werkstudent bei der ODEG arbeitet.



Mich fasziniert die Eisenbahn.

Damit bin ich erst in Deutschland wirklich in Kontakt gekommen. In Syrien gibt es nur eine Bahnstrecke. Und ich wusste, Eisenbahner werden gebraucht.

Aldi Shekhe, 22

Was mir an der Ausbildung besonders gut gefällt, sind die **netten Kollegen**, die guten Ausbilder und das Mitfahren in unseren Zügen.



Ich gehe gern ins Fitnessstudio und spiele Badminton.



Ich habe im Januar 2019 erfolgreich meine **Tischlerlehre** abgeschlossen bei einer Firma mit Spezialisierung auf den Innenausbau von Schienenfahrzeugen.

Andrea Kloidt, 23

#girlswelcome

So sieht ein **Ausbildungstag** bei uns aus: Wenn wir auf den ODEG-Strecken unterwegs sind, müssen wir zum Dienstbeginn in die Meldestelle. Wenn wir betrieblichen Unterricht bei der ODEG haben, beginnt der Tag um 08:30 Uhr und endet um 16:30 Uhr. Berufsschule ist alle zwei bis drei Wochen, immer eine Woche lang.



Besonders gut an der Ausbildung gefallen mir die Mitfahrten im Führerstand.

„Ich wollte mehr Verantwortung und nicht mehr in der Werkstatt stehen, sondern das fahren, was ich selber produziert habe.“

Ich war megaglücklich, als ich bei der ODEG im **Bewerbungsgespräch** mit meiner Art, meinen Fähigkeiten und meinem Werdegang überzeugen konnte.



Ich hätte den **Quereinsteiger** machen können. Aber mir hat jemand erzählt, dass die elfmonatige Qualifizierung besonders zeitintensiv ist. Da ich neu nach Berlin gezogen bin, war für mich klar, dass ich auch ein bisschen Freizeit haben möchte, um in Ruhe zu lernen.

Ich übernehme sehr gerne Verantwortung. So habe ich zum Beispiel den Trainer beim Badminton ehrenamtlich unterstützt.

WELCHE VORTEILE BIETET DIR DIE ODEG?

- ▶ Lehrmaterialien werden komplett neu gestellt
- ▶ Der Austausch, da die Ausbildung im Verbund stattfindet
- ▶ Nach der Ausbildung bekomme ich einen sicheren Arbeitsplatz und einen unbefristeten Arbeitsvertrag



2. Lehrjahr



Ich habe 2018 mein Abitur gemacht und bin danach direkt zur ODEG gegangen. In meiner Kooperationsklasse habe ich noch zehn Mitschüler, drei davon sind ebenfalls von der ODEG.

Ich bin im Jugendweihe-Verein und politisch engagiert.

Ich bin für die **EiB-Ausbildung** geeignet, weil ich mich im Schichtdienst zurechtfinde, keine Angst vor Verantwortung habe und technisches Verständnis mitbringe.

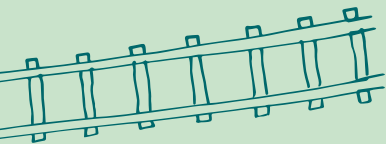
Regionalverkehr bietet den Vorteil, dass man – anders als beim Güter- oder Fernverkehr – viel **mit Menschen in Kontakt** treten und immer im eigenen Bett schlafen kann. Außerdem ist man bei der ODEG nicht nur eine Nummer.

Eisenbahn ist meine Leidenschaft. Ich habe immer schon gerne Zugsimulationen am PC gespielt. Als kleines Kind beobachtete ich regelmäßig mit meiner Familie am Bahnhof Lichtenberg die Züge – auch die der ODEG.



Über die **Onlinebewerbung**

schickt man einfach Lebenslauf und Anschreiben. Ich hatte im Anschreiben meine Leidenschaft für die Eisenbahn erwähnt und dass ich mal ein Praktikum bei der BVG absolviert hatte. Im Auswahlgespräch habe ich darüber dann nochmal mit zwei Mitarbeitern der ODEG gesprochen. Das Gespräch hat bei mir so 20 Minuten gedauert. Es war sehr entspannt.



Mir gefällt an der **Ausbildung**, dass wir Praxisfahrten machen. Wir sind **viel unterwegs** und bekommen schon während der Ausbildung mit, was man später macht. Man lernt viele Kollegen und das ganze ODEG-Streckennetz kennen und hat einen **abwechslungsreichen Alltag**.



David Klawohn, 19

Ich mag es, dass man als Triebfahrzeugführer **viel Verantwortung** übernimmt, das ist sehr reizvoll. Bei der ODEG bin ich Klassensprecher, nicht nur für uns vier von der ODEG, sondern auch in der Kooperationsklasse mit EGP und cantus und in der Berufsschulklasse. Auch in meinen Vereinen übernehme ich Verantwortung.

„Triebfahrzeugführer zu werden, ist für mich ein Kindheitstraum.“

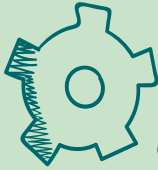
WELCHE VORTEILE BIETET DIR DIE ODEG?

▶ Während der Ausbildung ist man in ganz Deutschland unterwegs, dann werden die Übernachtungen und die Reise von der ODEG organisiert und natürlich auch die Kosten übernommen.

- ▶ 28 Urlaubstage
- ▶ Extrem kollegiales Miteinander

„Als Triebfahrzeugführer hilft man den Menschen, jeden Morgen und Abend zur Arbeit und von der Arbeit zu kommen.“

Ich habe mich für eine Ausbildung bei der Eisenbahn und bei der Berufsfeuerwehr interessiert. Ich wollte einen Berufsabschluss und die EiB-Ausbildung passt zu meinem **Interesse an Technik**. Außerdem übe ich gerne Fahrtätigkeiten aus. Eine Pilotenausbildung wäre aber zu teuer gewesen.



Ich bin im Internet auf die Seite der ODEG gestoßen. Das **Angebot** – attraktive Ausbildungsvergütung, wohnortnaher Einsatz und Hilfe bei der Wohnungssuche – hat mich sehr angesprochen und überzeugt.

Meine **Lieblingsaufgaben** sind das Vorbereiten der Fahrzeuge und das Fahren des Zuges.



Mir gefallen bei der ODEG besonders gut das praxisnahe Lernen, die guten, verständlichen Ausbilder, das familiäre Klima und der enge Kontakt zu unseren ODEG-Ansprechpartnern.

Ich bin bei der Freiwilligen Feuerwehr und mag Kraftsport.

Ich habe **2017 mein Abitur** gemacht und im gleichen Jahr im September dann direkt bei der ODEG angefangen.



Ich bin als EiB geeignet, weil ich **zuverlässig und belastbar** bin. Ich arbeite gerne im Schichtdienst und mir gefällt es, dass ich an unterschiedlichen Orten unterwegs bin. Pünktlichkeit und zuverlässiges Erscheinen sind bei der Eisenbahn essenziell. Gute Mathe- und Physiknoten sind von Vorteil. Und man darf nicht farbenblind sein.

Kilian Krause, 20

JETZT BEWERBEN!

Weitere Ausbildungen bei der ODEG:

Mechatroniker (m/w/d)

Personaldienstleistungskaufmann (m/w/d)

Kaufmann für Büromanagement (m/w/d)

BEWIRB DICH JETZT FÜR 2020

Deine Ansprechpartner/-innen bei der ODEG:



Karen Walkowski



Ralph-Botho Orschel



030 81 40 77-136



bewerbung@odeg.de



Unsere Herzensangelegenheit:



Das SOS-Kinderdorf Berlin und die Botschaft für Kinder

Seit Sommer 2019 ist die ODEG Kooperationspartner des SOS-Kinderdorfs Berlin und der Botschaft für Kinder. Aber was steckt eigentlich hinter diesen beiden Namen?



**SOS
KINDERDORF**

Berlin

Wie alles begann – ganz auf Anfang

Nach dem Zweiten Weltkrieg gründete Hermann Gmeiner den Verein „Societas Socialis“, kurz SOS. Es war sein tiefer Wunsch, dass alle Kinder dieser Welt unter menschenwürdigen Bedingungen aufwachsen können – unabhängig von ihrer religiösen, ethnischen und sozialen Herkunft. Ausgehend von der Annahme, dass die eigene Familie der Ort ist, an dem die Entwicklung von Kindern am besten gelingt, erfand Gmeiner die „Kinderdorffamilie“ – ein Modell und Zuhause für Kinder, die nicht bei ihren eigenen Eltern aufwachsen. Während damals der Großteil der Kinder Waisen waren, leben heute vor allem jene in Kinderdorffamilien, deren Eltern ihnen aus verschiedenen Gründen kein liebevolles Zuhause geben können.

**SOS in Berlin – das erste Dorf in der Stadt**

Das SOS-Kinderdorf Berlin ist seit 2002 das erste Kinderdorf in einer deutschen Großstadt. Bis dahin konnte man SOS-Kinderdörfer nur auf dem Land finden. Neben den Kinderdorf-familien bieten die Einrichtungen viele weitere Angebote der Kinder- und Jugendhilfe. Im großen Familienzentrum in Moabit werden zudem Erziehungs- und Familienberatung angeboten. Die offene Cafeteria lädt zum Austausch und zu gemeinsamen Mahlzeiten ein. Eine Kita samt großzügigem Spielgelände und ein umfangreiches Kursprogramm aus der Familienbildung – mit Kunstwerkstatt und Gymnastikräumen – ergänzen das Angebot. Darüber hinaus gibt es schulbezogene Angebote, Ausbildungen und Qualifizierungen. Benachteiligte Jugendliche erhalten so die Chance, im Büromanagement, der Gastronomie, der Hauswirtschaft oder im Garten- und Landschaftsbau Fuß zu fassen.

Die Botschaft für Kinder – eine starke Stimme mehr

Darüber hinaus schuf SOS-Kinderdorf e. V. 2017 die Botschaft für Kinder. Diese soll ein Ort der Begegnung sein. Kinder, Jugendliche, Politiker/-innen, Organisationen und Bürger/-innen können hier miteinander ins Gespräch kommen. Ziel der Botschaft ist es, auf politischer Ebene Gehör für die Belange der Kinder zu finden, sodass sich die Lebensbedingungen für junge Menschen und Familien langfristig verbessern. Beheimatet ist die Botschaft ganz in der Nähe des Berliner Hauptbahnhofs, gemeinsam mit dem Hotel Rossi. Der moderne Bau ist nicht nur Hotel, Restaurant und Tagungszentrum, sondern auch Inklusionsbetrieb. Zur Hälfte arbeiten hier Menschen mit Beeinträchtigungen.

Unterstützen auch Sie mit einer Spende an:

SOS-Kinderdorf Berlin
Berliner Sparkasse
IBAN DE53 1005 0000 0240 0266 67
BIC BELADEXXXX



Gegründet am
8. Februar 1955
in München

Gründer:

Hermann Gmeiner

(1919–1986), ein österreichischer Pädagoge



Mitarbeiter/-innen:

4.113 in Deutschland

2017 lebten rund

600 Kinder und Jugendliche in
einer SOS-Kinderdorffamilie

Weltweit existieren über

2.700 SOS-Kinderdorf-
Einrichtungen in
135 Ländern

Weitere Infos:

sos-berlin.de & hotel-rossi.de



Rolf

Zuckowski



„Stups, der kleine Osterhase“, „In der Weihnachtsbäckerei“ oder „Wie schön, dass du geboren bist“, fast alle kennen die Lieder von Rolf Zuckowski. Er wurde 1947 in Hamburg geboren, mehrfach für seine Werke ausgezeichnet und zählt zu den erfolgreichsten deutschen Künstlern.





Lieber Herr Zuckowski, was hat Sie dazu veranlasst, Musik speziell für Kinder und Familien zu machen?

Ich bin bereits mit 24 Jahren Vater geworden, meine Frau war 21. Schon damals war Musik ein wichtiger Teil unseres Lebens – ich spielte in Bands. Als unsere Tochter zu singen begann, hat uns das sehr berührt. Jedoch fiel mir auf, dass viele der Lieder, die sie sang, wenig mit ihrem eigenen Leben zu tun hatten. So begann ich, mit ihr an der Hand ihren Alltag, ihre Wünsche, Träume und Ängste zu besingen.

Sie sind Vater von einer Tochter und zwei Söhnen. Worauf haben Sie bei der Erziehung Ihrer Kinder geachtet?

Meine Frau und ich waren uns bei der Erziehung immer sehr einig. Uns war wichtig, dass unsere Kinder ein gesundes Selbstvertrauen erlangen, aber auch die Balance finden zwischen mutig sein und sich selbst nicht überschätzen. Wir haben ihnen große Freiräume gelassen, sie durften viel ausprobieren. Ebenso lag uns Durchhaltevermögen am Herzen – wenn man etwas anfängt, gibt man nicht

gleich wieder auf. Zudem haben wir stets versucht, aufrichtig miteinander zu sein, haben unseren Kindern gezeigt, wie wir uns fühlen und es nicht weggespielt, wenn wir auch mal traurig waren. Und ich denke, Verlässlichkeit ist ein weiterer wichtiger Wert.

1981 gelang Ihnen mit „Du da im Radio“ der Durchbruch. Seitdem hat sich viel verändert. Was bedeutet das für Ihre Arbeit?

Das Radio ist nicht mehr mein wichtigster Verbündeter. Das war 1981 ganz anders, „Du da im Radio“ lief auf fast allen Sendern. Wer mich heute in meiner ganzen Bandbreite hören will, wird alles von mir bei den Streamingdiensten finden. Ich sehe das positiv, weil ich dadurch individuell hörbar bin und weltweit wahrgenommen werde. Aber ich bin eigentlich wieder zurück zum Ursprung gekommen, meine Lieder werden wieder gesungen, gespielt und aufgeführt – zum Beispiel als Musical.

Wie sieht Ihr Alltag heute aus?

Meine Tage sind immer sehr unter-

schiedlich. Zwei-, dreimal die Woche bin ich unterwegs. Ansonsten ist mein beruflicher Alltag stark von Telefonaten und Mails geprägt. Über das Smartphone kann man ja sein Büro führen. Daher mache ich das manchmal auch aus dem Sessel im Wohnzimmer heraus. So mischt sich Arbeit mit dem Privatleben. Ich bin auch auf Instagram und Facebook vertreten, hier unterstützt mich mein Team. So bleibe ich in Verbindung mit Menschen. Und natürlich ist da nach wie vor viel Musik in meinem Alltag, etwa beim Abendessen mit meiner Frau oder wenn mir andere Künstler ihre Demo-CDs zusenden.

Sie wurden mehrfach für Ihr soziales Engagement ausgezeichnet.

Welche Projekte unterstützen Sie?

Es fing mit dem SOS-Kinderdorf in Lütjenburg an. Dort lernte ich Hermann Gmeiner kennen und war sehr beeindruckt von diesem bodenständigen Mann, der ein so beeindruckendes, weltweites Hilfswerk auf die Beine gestellt hat. Ich habe dann eine ganze Tournee für

Anzeige



Foto: R. Häfke



Wildpferde in der Flusslandschaft



Historische Burgschule

BioHotel Burg Lenzen ^{★★★★S}

Tagen, Genießen, Natur erleben im Biosphärenreservat Flusslandschaft Elbe

40 stilvolle Zimmer in Burghotel und
Historischer Burgschule
Veranstaltungsräume & Sonnenterrassen
Besucherzentrum mit Ausstellung
Romantischer Burgpark mit
AuenReich & NaturPoesieGarten

MädelsZeit
2 Übernachtungen mit Halbpension,
Kaffee & Kuchen, Cocktail & Wein
ab 195 € p.P.

Zimmerpreise inkl. Frühstück
Doppelzimmer ab 120 €; Einzelzimmer ab 72 €
Tagungspauschale ab 168 € (ÜN/VP)



N & U, Burgstr. 3, 19309 Lenzen
Tel.: 038792 - 5078-300
burghotel@burg-lenzen.de

weitere Reiseangebote unter www.burghotel-lenzen.de



die SOS-Kinderdörfer gemacht, das war Mitte der Achtziger. Aufgrund des großen Erfolgs des Albums „Dezemberträume“ konnten wir in Osijek in Kroatien ein Haus finanzieren – das war eines der ersten Kinderdörfer nach der Wende.

Darüber hinaus bin ich fast familiär verbunden mit dem Erich-Kästner-Kinderdorf und fördere dort unter anderem den Harfenunterricht.

Was mich am meisten und regelmäßigsten herausfordert, ist meine eigene Stiftung „Kinder brauchen Musik“. Unser wichtigstes Projekt heißt dazu „Eine Klassenreise zur Musik“.

Sie produzieren auch Musik für Erwachsene. Wovon handelt Ihr 2019 erschienenes Album „Willkommen in der Wirklichkeit – Eine Zeitgeistreise“?

Man reist mit mir durch 20, 30 Jahre und kann sich selber überlegen: Wie habe ich das wahrgenommen? Etwa die zunehmende Rastlosigkeit, dass die Dinge schneller werden und man für vieles, das eigentlich schön wäre, zu wenig Zeit hat. Oder das Thema Überinformation. Auf Konzerten kann man für ein bis zwei Stunden eintauchen, während die wilde Welt schweigt. In der Musik eine Insel der Geborgenheit zu finden, das ist für mich ein großes Thema.

Welche Herzensprojekte haben Sie für 2020 geplant?

Ich freue mich, wenn ich gesund bleibe. Meine Frau und ich möchten unsere Räume nach 15 bis 20 Jahren mal ein wenig neu gestalten. Und ich arbeite an einem Buch, das erzählt, wie meine Lieder entstanden sind. Mit dem könnte ich 2020 vielleicht sogar schon fertig werden.



Rolf Zuckowski zum Stichwort ...

... Zugfahren

Offlinezeit genießen und viel mehr lesen, als ich es zu Hause schaffe, weil ich im Zug mit mir alleine bin und kaum gestört oder unterbrochen werde.

... Musik

Mein wichtigstes Lebenselixier, weil sie mir hilft, zu mir selbst zu finden, aber auch, mich mit anderen auszutauschen und Begegnungen zu erleben, die ohne Musik nicht möglich wären.

... Kinder

Kinder an der Hand haben, heißt auch immer die Zukunft an der Hand haben. Das bedeutet, wir können mit Kindern den Blick in die Zukunft wagen. Wir müssen mit ihnen aber auch im Hier und Jetzt leben, denn Kindheit ist nicht der Wartesaal des Lebens, das hat der Kinderarzt Janusz Korczak schon gesagt, sondern jeder Tag ist unwiederbringlich.



Mit zweifachem Knöchelbruch in der Elbphilharmonie Hamburg zum großen Tourfinale der Jubiläumstour 2017 mit Chorkindern aus dem „Elbkinderland“

Einsteigen in die Qualifizierung zum Triebfahrzeugführer oder Servicemitarbeiter im Nahverkehr (m/w/d)!

Wir bilden Sie aus!
Auch für Quereinsteiger/-innen 50+ geeignet.

Die ODEG – Ostdeutsche Eisenbahn GmbH ist die größte private Eisenbahn im Osten Deutschlands.

Ihre Vorteile auf einen Blick:



Einstiegsgehalt Triebfahrzeugführer/-in ab 2.719 € + Zuschläge



Einstiegsgehalt Servicemitarbeiter/-in im Nahverkehr ab 2.192 € + Zuschläge



Dienstbeginn und -ende am selben Ort



34 Tage Urlaub bei einer 40-Stunden-Woche



Langfristige Schichtplanung
Dienstplan 6 Wochen im Voraus



Jahresruhetagsplan



Jährliche Sonderzahlungen

Bildungsgutschein wünschenswert!

Start der Qualifizierung zum/zur Servicemitarbeiter/-in im Nahverkehr:

8.6.2020

Start der Qualifizierungen zum/zur Triebfahrzeugführer/-in:

**16.3.2020/
11.5.2020**



Jetzt bewerben unter [odeg-karriere.de](https://www.odeg-karriere.de)



Bärenstark für Kinder



MIT DER ODEG
FAMILIENFREUNDLICH
UNTERWEGS



Ob im Regioshuttle RS1, Desiro Classic, Desiro ML, GTW 2/6 oder KISS, die ODEG bringt täglich Hunderte Kinder und Jugendliche an ihr Ziel. Viele von ihnen reisen allein und nutzen die Schiene für ihren Schulweg oder um Freunde und Verwandte zu besuchen.

Besonders schön für Tagesausflüge oder Ferien mit der Familie sind die neuen Reiseziele am Meer – seit Dezember 2019 fährt die ODEG auf der RE9 und RE10 auch entlang der Ostseeküste (etwa nach Rostock, Binz und Sassnitz).

Immer dabei, wenn der Zug rollt: unsere freundlichen Servicemitarbeiter/-innen im Nahverkehr. Sie sind hilfsbereite Begleiter/-innen auf jeder Fahrt und sorgen für erstklassigen Service an Bord aller ODEG-Züge. Sie geben Auskunft zu Fahrzeiten, helfen beim Ein- und Aussteigen mit Rollator oder Kinderwagen und unterstützen sogar manchmal bei kniffligen Hausaufgaben.



Ein Geheimtipp für unsere kleinen Fahrgäste: Unsere ODEG-Mitarbeiter/-innen haben häufig eine Überraschung in der Tasche. Auf der nächsten Fahrt könnte Ihr Kind einmal nach den beliebten Weggefährten wie Gummibärchen, Malbuch, Bastelzug oder der Kinderfahrkarte fragen. Aber aufgepasst: Unser Servicepersonal hat nur so viel dabei, wie es tragen kann. Für alle, die einmal leer ausgehen: Im Onlineshop unter [odeg.de](https://www.odeg.de) gibt es jede Menge Fanartikel oder Sammlerstücke – und die erfreuen nicht nur Kinderherzen.

Zum Schluss noch eine zügige Karriere-Idee: Sie mögen abwechslungsreiche Aufgaben und arbeiten gerne mit Menschen von jung bis alt zusammen? Dann haben wir das Richtige für Sie! Die ODEG sucht Verstärkung im Zug. Werden Sie Servicemitarbeiter/-in im Nahverkehr und zaubern Sie kleinen und großen Fahrgästen ein Lächeln ins Gesicht.





Viel Spaß beim Mitsingen!



„Der Schaffner hebt den Stab“

Liedtext: Wilhelm Bender

1. Der Schaffner hebt den Stab: Jetzt fährt der D-Zug ab.
So fasst euch an, so fasst euch an,
wir fahren mit der Eisenbahn, der Eisenbahn.
2. Nun schnauf, Maschine schnauf, es geht den Berg hinauf.
So fasst euch an, so fasst euch an,
wir fahren mit der Eisenbahn, der Eisenbahn.
3. Der Kohlenwagen schwer, der rumpelt hinterher.
So fasst euch an, so fasst euch an,
wir fahren mit der Eisenbahn, der Eisenbahn.
4. Der Zweite schleppt's Gepäck, die Koffer und die Säck.
So fasst euch an, so fasst euch an,
wir fahren mit der Eisenbahn, der Eisenbahn.
5. Im Dritten ist's bequem, da fahr'n wir angenehm.
So fasst euch an, so fasst euch an,
wir fahren mit der Eisenbahn, der Eisenbahn.
6. Der Rote hinterdrein, da schmeckt das Essen fein.
So fasst euch an, so fasst euch an,
wir fahren mit der Eisenbahn, der Eisenbahn.
7. Im Blauen seid fein still, weil alles schlafen will.
So fasst euch an, so fasst euch an,
wir fahren mit der Eisenbahn, der Eisenbahn.
8. Jetzt kommt der Letzte dran. Ich winke, was ich kann.
So fasst euch an, so fasst euch an,
wir fahren mit der Eisenbahn, der Eisenbahn.





Events in der Region mit dem Zug besuchen



18.2.–20.2.2020 | Wismar
Der kleine Rabe Socke

Der kleine Rabe Socke und seine Freunde erobern die Bühne des Wismarer Theaters. Das Stück handelt von einem Abenteuer und wichtigen Erfahrungen wie Streit, Versöhnung, Angst, Mut und Freundschaft. Ein rabenstarkes Puppenspiel für kleine Fans ab vier Jahren.

wismar.de



Ganzjährig | Stralsund *Willkommen in der Wasserwelt*

Auf der Hafensinsel von Stralsund warten riesige Aquarien mit faszinierenden Wasserwelten aus Ostsee, Nordsee und dem Nordatlantik auf Entdecker/-innen der nördlichen Meere. Außerdem zeigt das OZEANEUM fünf Dauerausstellungen auf rund 8.700 Quadratmetern Ausstellungsfläche.

ozeaneum.de



Ganzjährig | Elstal & Rövershagen *Volle Beere voraus*

Ein vielfältiges Ganzjahresangebot für Familien bieten Karls Erlebnis-Dörfer. Zwei davon lassen sich super mit der ODEG erreichen. In Elstal bei Berlin und in Rövershagen bei Rostock gibt es neben herrlichen Bauernmärkten jede Menge Attraktionen, wie Karls Tobeland, Kartoffelsack- und Rübenrutsche, Hüpfklangspiel, Riesenklettererdbeeren, Eiswelten, Achterbahn, Streichelgehege und Dachbodenkino.

karls.de





29.2.2020 | Hoyerswerda &
4.3.2020 | Cottbus

Feuerwehrmann Sam – Das große Campingabenteuer

Zusammen mit seinen Kolleginnen und Kollegen und dem ungezogenen Norman Price erlebt Sam ein Abenteuer auf dem Campingplatz. Diese spektakuläre Show voller Musik, Tanz und Humor ist definitiv ein Tipp für die ganze Familie. Und nicht vergessen: Verkleidet euch als Feuerwehrmann/-frau oder Pfadfinder/-in.

lausitzhalle.de



Bis 7.6.2020 | Berlin Auf dem Holzweg

Diese interaktive Ausstellung lädt Kinder ab drei Jahren dazu ein, sich spielerisch mit dem Material Holz zu beschäftigen. Sie können das sogenannte Gold der Bäume in der Waldapotheke entdecken, einen Stelzenspaziergang durch den Frühlingbuchenswald wagen und unterschiedliche Holzarten erfühlen. Auch eine Mondholz-Tischlerin ist vor Ort.

machmitmuseum.de

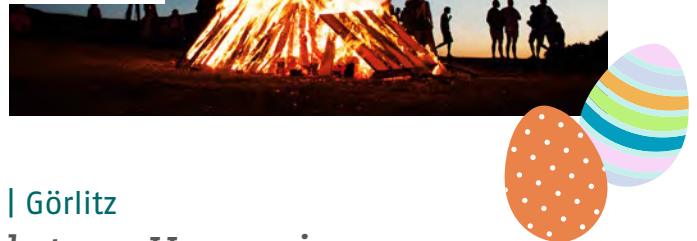


9.4.2020 | Lübbenau

Osterfeuer am Angerhof Bischdorf

Am Gründonnerstag wird auf dem Bauernhof Bischdorf das alljährliche Osterfeuer entfacht. Im Hofladen gibt es Selbstgemachtes und in den Ställen kann man die Kälber streicheln. Wer den Abend besonders urig ausklingen lassen möchte, findet für 15 Euro Unterschlupf im Heuiglu oder Heubungalow.

angerhof-bischdorf.de



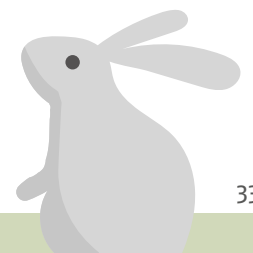
11.4.2020 | Görlitz

Osterfahrt zur Hasenwiese

Die Oldtimer-Eisenbahn gibt es bereits seit 40 Jahren. Ein besonderes Highlight ist die Fahrt zur Osterhasenwiese, welche zur Saisonöffnung am Ostersonntag ab 14:30 Uhr stattfindet.

goerlitzerparkeisenbahn.de

i Weitere Veranstaltungen finden Sie unter odeg.de/ausfluege-veranstaltungen





SONDERFAHRTEN 2020



Hafengeburtstags-Express HAMBURG

Samstag, 9. Mai 2020

Wer die oft „coole“ Stadt Hamburg einmal völlig anders erleben will, der sollte sich zum Hafengeburtstag unter die Hamburger und ihre Gäste mischen. Das größte Hafenfest der Welt hat zu Lande und zu Wasser einiges zu bieten. Schiffe können besucht und bewundert werden und das ganze Fest erinnert daran, dass es nunmehr 800 Jahre her ist, dass es die grandiose Hafenstadt gibt – dank Friedrich Barbarossa.

ABFAHRT: 08:00 Uhr ab Berlin-Lichtenberg und weitere Abfahrtsbahnhöfe in Berlin
ANKUNFT: 11:00 Uhr Hamburg Hbf
ABFAHRT RÜCKFAHRT: 19:00 Uhr Hamburg Hbf
PREIS: ab 35 Euro*

Schlagermove-Express HAMBURG

Samstag, 4. Juli 2020

Wenn es einen Platz gibt, der in Hamburg die richtige Bühne für Schlager ist, dann ist es St. Pauli. Dort starten Künstler/-innen und DJs eine Party, bei der alle Besucher/-innen auf ihre Kosten kommen. So z. B. beim Schlagermove, einem Umzug mit verzierten Trucks und 350.000 feiernden Gästen, die den bunten Autos mit fantasievollen Kostümen, dicken Sonnenbrillen, verrückten Perücken in nichts nachstehen wollen: Hamburg wird zur Schlagermetropole! Getanzt und gesungen wird schon auf der Fahrt, dass der Zug wackelt.

ABFAHRT: 10:00 Uhr ab Berlin-Lichtenberg und weitere Abfahrtsbahnhöfe in Berlin
ANKUNFT: 13:00 Uhr Hamburg Hbf
ABFAHRT RÜCKFAHRT: 20:00 Uhr Hamburg Hbf
PREIS: ab 35 Euro*





Strand-Express

STRALSUND/BINZ

Samstag, 25. Juli 2020

Die Wallensteintage: Das jährliche Volksfest mit historischem Hintergrund erinnert an die Niederlage des Generals Wallenstein und die Befreiung Stralsunds. Als Lektüretipp sei hier Friedrich Schillers gleichnamiges Buch genannt, das Sie auch lesen können, wenn Sie an einen der schönsten Ostseestrände weiterfahren und sich in prächtiger Umgebung beim Sandskulpturen-Festival entspannen.

ABFAHRT: 07:20 Uhr ab Berlin-Lichtenberg und weitere Abfahrtsbahnhöfe in Berlin

ANKUNFT: 10:00 Uhr Stralsund Rügendamm, 11:00 Uhr Ostseebad Binz

ABFAHRT RÜCKFAHRT: 17:20 Uhr Ostseebad Binz,

18:00 Uhr Stralsund Rügendamm

PREIS: ab 35 Euro*



Hanse-Sail-Express

ROSTOCK/WARNEMÜNDE

Samstag, 8. August 2020

Wie jedes Jahr wird auch 2020 viel Prominenz auf der Hanse Sail erwartet. Prominenz in Form von Personen, aber auch prominente Windjammer, Groß- und Traditionssegler. Der Kreuzfahrthafen von Warnemünde wird wieder total ausgelastet sein. Wie wäre es, wenn Sie selbst ein Segel setzen würden und sich durch das einmalige Event treiben ließen?

ABFAHRT: 07:00 Uhr ab Berlin-Lichtenberg und weitere Abfahrtsbahnhöfe in Berlin

ANKUNFT: 10:00 Uhr Warnemünde

ABFAHRT RÜCKFAHRT: 18:00 Uhr Warnemünde

PREIS: ab 35 Euro*

Weitere Sonderfahrten 2020

Weinfest-Express

MEISEN

Sa., 26.9.2020

ABFAHRT: 08:30 Uhr ab Berlin-Lichtenberg und weitere Abfahrtsbahnhöfe in Berlin

PREIS: ab 35 Euro*

.....
Zwiebel-Express

WEIMAR

Sa., 10.10.2020

ABFAHRT: 08:00 Uhr ab Berlin-Lichtenberg und weitere Abfahrtsbahnhöfe in Berlin

PREIS: ab 35 Euro*

.....
ODEG-Advents-Express Sachsen

DRESDEN/KÖNIGSTEIN

Sa., 5.12.2020

ABFAHRT: 08:00 Uhr ab Berlin-Lichtenberg und weitere Abfahrtsbahnhöfe in Berlin

PREIS: ab 35 Euro*

.....
ODEG-Advents-Express Thüringen

ERFURT/EISENACH

Sa., 12.12.2020

ABFAHRT: 08:00 Uhr ab Berlin-Lichtenberg und weitere Abfahrtsbahnhöfe in Berlin

PREIS: ab 35 Euro*

.....
ODEG-Advents-Express Bremen

BREMEN

Sa., 19.12.2020

ABFAHRT: 08:00 Uhr ab Berlin-Lichtenberg und weitere Abfahrtsbahnhöfe in Berlin

PREIS: ab 35 Euro*

Buchungen und Infos unter odeg.de und telefonisch unter 030 514 88 88 88.

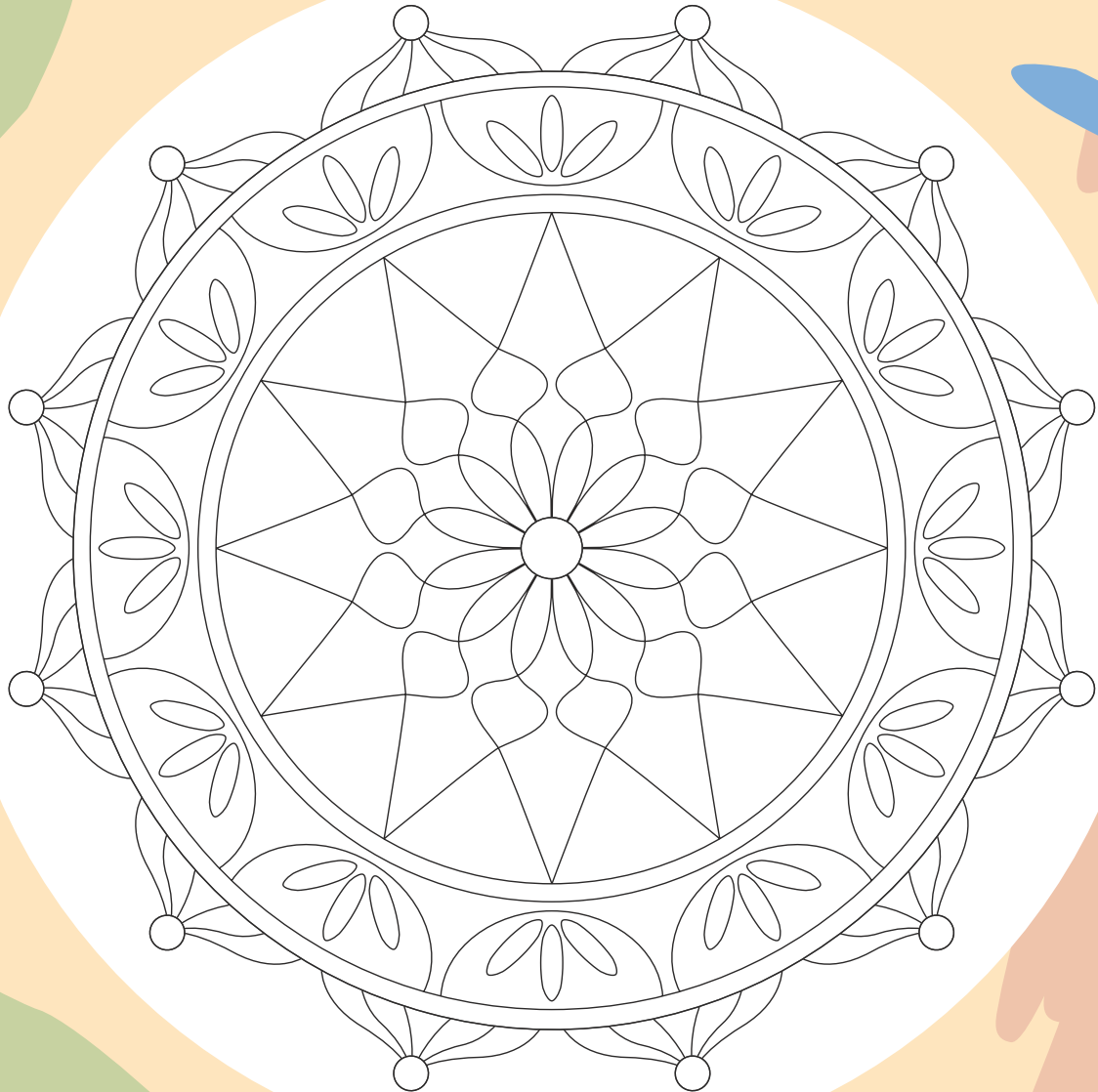
Dort erfahren Sie auch ca. zwei Wochen vor der Fahrt die endgültigen Fahrzeiten.

*Preise für Hin- und Rückfahrten in der 2. Klasse, Ermäßigungen für Seniorinnen und Senioren, Kinder und Gruppen. Änderungen vorbehalten.



Frühlingshaftes Mandala

Das Wort „Mandala“ kommt aus dem Altindischen und bedeutet Kreis(-bild). Mandalas sind immer auf einen Mittelpunkt orientiert. Ursprünglich nutzte man sie für die Meditation. Das Ausmalen eines Mandalas hat eine nahezu heilsame Wirkung: Man kommt zur Ruhe, Konzentration und Kreativität werden gesteigert und die Zeit vergeht wie im „Zug“.



„Die Erfahrung lehrt uns, daß die einzelnen Farben besondere Gemütsstimmungen geben.“

– Johann Wolfgang von Goethe



Finde die Fehler!

Auf den ersten Blick sehen die beiden Bilder gleich aus. Kannst du die sechs kleinen Unterschiede entdecken?



Wie oft hat sich der Bär Oskar im Magazin versteckt?

Notiere dein Ergebnis hier:

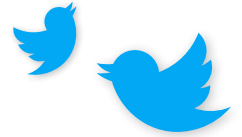


Auflösungen auf Seite 38



Jonas Wendler aus Schwerin fragt:

„Ich habe gesehen, dass die ODEG-App abgeschaltet wird. Warum hat sich die ODEG dafür entschieden und wo kann ich mich nun über Störungen informieren?“



Ursprünglich diente die ODEG-App dazu, Fahrgäste über kurzfristige Zugausfälle, aber auch langfristig bekannte Baumaßnahmen entlang einer gespeicherten Linie zu informieren. Zugunsten besserer Alternativen werden wir diesen Dienst im Februar 2020 einstellen.

Aber keine Sorge, wir halten Sie weiterhin über Störungen und Baustellen im ODEG-Netz auf dem Laufenden. In Zukunft wird der Informationsweg sogar noch besser sein. Wir kommunizieren stärker über interaktive Medien und setzen auf Microbloggingdienste wie Twitter. Diese flexible Möglichkeit der Echtzeitinformationsweitergabe wollen wir nutzen, um noch aktueller Auskunft erteilen zu können.



Sie haben auch eine Frage an die ODEG? Schreiben Sie uns: oton@odeg.de

Die Vorteile von Twitter liegen praktisch „in“ der Hand:

- Twitter ist ein kostenloser Dienst, viele Fahrgäste nutzen die App bereits. Wer sich registriert hat, bekommt Meldungen direkt als Push-Nachricht auf sein Smartphone.
- Besonders überzeugt uns auch die einfache Bedienbarkeit. Verschiedene Interessen und Themen sind bei Twitter übersichtlich strukturiert und können auf einer einzigen Anwendungsplattform angesteuert und abgerufen werden.
- Gerade bei kurzfristigen Meldungen sind die sogenannten Tweets ein geeigneter Weg, um Änderungen im Betriebsablauf schnell und zuverlässig anzukündigen.
- Die Vernetzung und Verknüpfung mit anschlussrelevanten Verkehrsmitteln wie BVG, S-Bahn und DB erleichtert das Unterwegssein.

- Zudem eignet sich Twitter für die gezielte Suche nach Meldungen zu bestimmten Linien oder Bahnhöfen über Hashtags (#RE2, #RB51, #Ostkreuz).

Um weiterhin bestens informiert zu bleiben, empfehlen wir Ihnen, die bisherige ODEG-App zu deinstallieren und Twitter als neue App zu nutzen. Sind Sie bereits registrierte/-r Nutzer/-in folgen Sie uns. Über twitter.com/ODEG_Info können Sie Meldungen auch ohne vorherige Anmeldung über die mobile oder Desktopversion ansehen.

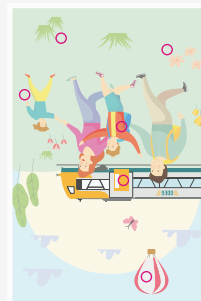
Alle Baumaßnahmen auf unseren ODEG-Linien finden Sie weiterhin auf unserer Homepage unter [odeg.de](https://www.odeg.de).

Nutzen Sie auch unseren Newsletter sowie die Aushänge an den Bahnsteigen. Sie finden die Fahrplanabweichungen auch in den Online-Auskünften unter [bahn.de](https://www.bahn.de), [vbb.de](https://www.vbb.de), [zvon.de](https://www.zvon.de), [insa.de](https://www.insa.de) und [vmv-mbh.de](https://www.vmv-mbh.de)

Alles richtig gemacht?

Auflösung der Rätsel von Seite 36–37

„Wie oft hat sich der Bär Oskar im Magazin versteckt?“
Lösung: 23



„Finde die Fehler!“
Lösung:



Zusätzlich zur Rente: Die ODEG rentiert sich.



*Voraussetzung ist ein gültiger Triebfahrzeugführerschein.

Die ODEG macht Rentnerinnen und Rentnern ein ungewöhnliches Angebot:

Arbeiten Sie als Triebfahrzeugführer/-in* oder Servicemitarbeiter/-in im Nahverkehr bei uns in Teilzeit! Sie sind körperlich fit, hatten Spaß an Ihrem Job und wollen noch weiterarbeiten? Dann bewerben Sie sich bei uns!

Ihr Ansprechpartner: Marc Wenzel

Tel.: 030 81 40 77-300, E-Mail: bewerbung@odeg.de

Postanschrift: ODEG – Ostdeutsche Eisenbahn GmbH,
Möllendorffstraße 49, 10367 Berlin

  [odeg-karriere.de](https://www.odeg-karriere.de)



Lesetipp für
Erwachsene



14,99 Euro
Kailash Verlag
288 Seiten

ISBN: 978-3-7152-0582-3

Das Kind in dir muss Heimat finden: Der Schlüssel zur Lösung (fast) aller Probleme

Jeder Mensch sehnt sich danach, angenommen und geliebt zu werden. Wie stark Kindheitserfahrungen unser Selbst- und Urvertrauen prägen und damit unser gesamtes Beziehungsleben beeinflussen, zeigt Stefanie Stahl eindrücklich in ihrem Buch „Das Kind in dir muss Heimat finden“. Der verständliche Ratgeber lädt zur Selbsterkundung und Selbsterkennung ein. Unterbewusste Anteile der Persönlichkeit – unser „inneres Kind“ – werden an die Oberfläche gebracht. Ausführlich widmet sich die Psychologin dem sogenannten Schattenkind, das für unsere Schwächen und Verletzungen steht, dem Sonnenkind, unserem Stärke-Anteil, und dem rationalen Erwachsenen-Ich. Damit sorgt die Erfolgsautorin für allerlei Schlüsselmomente. Besonders hilfreich ist, dass sie Verhaltensmuster an konkreten Beispielen erklärt und Lösungsansätze für verschiedenste Probleme aufzeigt.

Wichtige Botschaft des Bestsellers: Nur wenn wir an uns selbst etwas verändern, wird die Welt auch besser. Wir sollten daher mehr Eigenverantwortung übernehmen und Selbstfürsorge betreiben. So kann es uns gelingen, Konflikte zu lösen, Beziehungen glücklicher zu gestalten und auf (fast) jedes Problem eine Antwort zu finden.

Johanna im Zug

Dieses außergewöhnliche Kinderbuch begleitet das Schwein Johanna und ihre tierischen Freunde auf einer spannenden Zugfahrt. Ebenso besonders wie die Geschichte selbst sind auch die Gestaltung des Bilderbuches und seine interaktive Erzählweise. Es beginnt mit den Worten „Ich zeichne einen langen Zug, einen Zug mit vielen Wagen. Ist das schon eine Geschichte? Schau her, ich erzähle dir mehr.“ Im weiteren Verlauf begleiten wir zwei Schweine, eine Ziege und einen Eisbären auf ihrer Reise zu ihren Namen und Merkmalen. Wie im echten Leben geht es dabei nicht nur vorwärts, sondern auch mal zwei Schritte bzw. Seiten zurück.

Mit „Johanna im Zug“ veranschaulicht Kathrin Schärer spielerisch, dass jede Reise ein Schritt zu uns selbst ist.

Lesetipp für
Kinder



26,90 Euro
Orell Füssli Verlag
46 Seiten

ISBN: 978-3-7152-0582-3



Unser Rezepttipp:

Nudelmuffins für unterwegs

- 1 Ein Muffinblech mit Öl einfetten und mit Paniermehl bestreuen. Alternativ Papierförmchen einlegen oder Silikonförmchen verwenden. Den Ofen auf 150 Grad vorheizen.
- 2 Nudeln in reichlich Salzwasser bissfest kochen und für die letzten drei Minuten die Erbsen dazugeben. Frühlingszwiebeln waschen und in dünne Ringe schneiden.
- 3 Eier mit Milch verquirlen, mit Salz und Pfeffer würzen. Butter in einer Pfanne erhitzen, Frühlingszwiebeln und Schinkenwürfel darin kurz anbraten.
- 4 Nudeln und Erbsen abgießen, abtropfen lassen und mit Frühlingszwiebeln und Schinkenwürfeln vermengen.
- 5 Die Nudelmischung nun in die Muffinmulden füllen. Anschließend mit der Eier-Milch-Mischung übergießen. Käse darüberstreuen und bei 150 Grad Umluft ca. 30 Minuten backen. Herausnehmen, abkühlen lassen und rein in die ODEG-Brottdose für den Ausflug.

Zutaten für 12 Muffins:

- 200 g Nudeln (z. B. Spaghetti)
- 150 g Tiefkühlerbsen
- 3 Frühlingszwiebeln
- 4 Eier
- 200 ml Milch
- 2 Esslöffel Butter
- etwas Öl
- etwas Paniermehl
- 100 g Emmentaler
- ggf. 100 g Schinkenwürfel (schmeckt auch ohne köstlich)

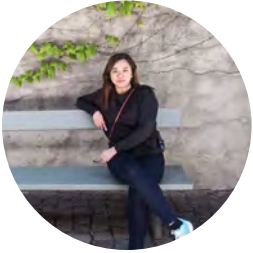


Die ODEG-Brottdose ist für 6 Euro unter odeg.de erhältlich.



Gesichter der ODEG

– Reisende und ihre Geschichten –



STAMMFAHRGAST
Jhonalyn Basilio
aus Lübbenau

” As a foreigner with no driving license I daily use the ODEG to get from my work in the hospital in Lübben to Lübbenau. I'm very grateful for the RB41 trains. They bring an actual relieve for us commuters. On my way to work I listen to music. Looking out of the window and enjoying nature while driving relaxes me. Sometimes I read something, like the o-ton magazine. I like the trains and the friendly ODEG-staff.

Als Ausländerin ohne Führerschein nutze ich die ODEG täglich, um von meiner Arbeit im Krankenhaus in Lübben nach Lübbenau zu kommen. Ich bin sehr dankbar für die Züge der RB41. Sie bringen uns Pendlern eine echte Erleichterung. Auf dem Weg zur Arbeit höre ich Musik. Es entspannt mich, während der Fahrt aus dem Fenster zu schauen und die Natur zu genießen. Manchmal lese ich etwas, wie den o-ton. Mir gefallen die Züge und das freundliche ODEG-Personal.



STAMMFAHRGAST
Kristin Nücklich
aus Berlin

” Vor drei oder vier Jahren erzählte mir eine Freundin von den ODEG-Sonderfahrten, seitdem bin ich Fan dieser Angebote. Vergangene Weihnachten war ich auf den Sonderfahrten nach Celle und Erfurt dabei. Auch die Hanse Sail in Rostock oder den Zwiebelmarkt in Weimar habe ich mit der ODEG besucht. Das Preis-Leistungs-Verhältnis ist einfach unschlagbar. Zudem ist das Personal immer sehr freundlich und lustig, so wird der Weg schon zum Ziel. Im Alltag nutze ich das Seniorenangebot vom VBB, Abo 65plus. Für 51 Euro im Monat kann ich damit nach Lust, Laune und Wetterlage Berlin und Brandenburg erkunden. Gerne fahre ich zum Beispiel mit meinem Mann oder Wanderkollegen in den Spreewald. Auf dem Weg genießen wir die Landschaft – mit dem Auto sieht man ja nichts von der Natur. Mein Vorschlag an die ODEG: Leipzig zu Pfingsten als Sonderfahrt. Dann findet dort das Wave-Gotik-Treffen mit vielen Veranstaltungen statt.



Sie möchten auch „Gesicht der ODEG“ werden? Bei Veröffentlichung erhalten Sie von uns als kleines Dankeschön

einen Thalia-Gutschein im Wert von 20 Euro oder ein Fanpaket. Interesse? Dann schreiben Sie uns bitte an oton@odeg.de

IMPRESSUM

Herausgeber: ODEG – Ostdeutsche Eisenbahn GmbH
Kontakt: Servicetelefon 030 514 88 88 88 / oton@odeg.de / [f](https://www.facebook.com/odeg.de) [i](https://www.instagram.com/odeg.de) [odeg.de](https://www.odeg.de)
Redaktionsleitung: Katharina Hoffmann
Leiterin Marketing und Kommunikation: Dietmute Graf
Konzeption & Design: Anja Teßmann/Creative Studio for Content & Design, Berlin
Creative Director: Anja Teßmann, Redaktion: Franziska Miehlke, Grafik: Denise Möller
Druck: Druckteam, Berlin
Anzeigenschaltung im o-ton: fesh.media, Elisabeth Lehmann
Tel.: 0176 28 596 595, lehmann@fesh.media

Bildnachweise: Daniel Reinhardt: S. 3, 26; Karls Erlebnis-Dorf: S. 3, 32; iStock.com: S. 9, 18, 34, 35, 41; VBB – Verkehrsverbund Berlin-Brandenburg: S. 16, 17; Anna-Sophie Scholz: S. 24; Matthias Jankowiak, SOS-Kinderdorf e. V.: S. 25; M. Gamper, JannWilken: S. 28; AdobeStock.com: S. 32–33; Ozeaneum Stralsund/Fotografin: Susanne Kraus: S. 32; Theater auf Tour/Fotograf: Levin den Boer, Eva von Schirach/MACHmit! Museum, Görlitzer Parkeisenbahn: S. 33; Kailash Verlag, Orwell Füssli Verlag: S. 40; Jhonalyn Basilio, Kristin Nücklich: S. 42



21. ELBLANDFESTSPIELE WITTENBERGE

DIE NACHT DER TAUSEND LICHTER

2020

10. & 11. JULI

Freuen Sie sich auf:

- Ute Freudenberg*
- Dirk Michaelis
- Anna Maria Kaufmann
- Kevin Pabst
- Queenz of Piano
- The Dark Tenor
- Barbara Helfgott
- Kim Fisher
- u. v. m.



2020 wird die Lotte Lehmann Akademie gesangssolistisch durch ihren künstlerischen Leiter **Angelo Raciti** und zwei überragende Sängerinnen **Anne Elizabeth Sorbara** und **Indyana Schneider** vertreten sein. Das **Deutsche Filmorchester Babelsberg** gestaltet traditionell als musikalisches Herzstück der Festspiele auch in diesem Jahr die „Lange Nacht der tausend Lichter“.

TICKETS:

TOURISTINFORMATION WITTENBERGE • TEL. 03877 9291-81/-82 • www.reservix.de

www.elblandfestspiele.de

*nur am Freitag, dem 10. Juli 2020



Einfach auf Balliett drücken!

Die App für Kids: „VBB jump“

Mit allen Bus- und Bahnverbindungen
für Berlin und ganz Brandenburg.

Infos unter (030) 25 41 41 41,
oder unter vbb.de/jump

 #VBBjump



**Verkehrsverbund
Berlin-Brandenburg**

vbb.de

Hol dir die „VBB jump“-App:

