

A woman with sunglasses and a smile is floating on a large, bright pink flamingo-shaped inflatable ring in the ocean. The background shows a clear blue sky and calm water.

ODEG TOUR

Von der Reiselust gepackt



In Kooperation mit



Regio Nordost



Das STADT- LAND-MEER- TICKET



Ab
24,50 €
Hin und zurück ab
38,50 €

Spontan in die Hauptstadt! Zur Ostsee in den Norden! Entspannen auf dem Land!

- + Gilt auf den Linien:
RE2, RB10, RB14, RB17 Berlin <> Wismar
RE3, RB24, RE66, RE10 Berlin <> Stralsund
RE5, RB12 Berlin <> Rostock/Stralsund
- + Mit PLUS-Option sogar gültig bis nach Rügen und Usedom!
- + Gültigkeit für Hin- und Rückfahrt: 1 Monat.
- + Das Ticket ist pro Richtung 2 Tage gültig. Zwischenstopps sind möglich.
- + Kostenfreie Mitnahme von Familienkindern bis 14 Jahren.

Alle Informationen unter [odeg.de](https://www.odeg.de)

Die Welt vor der Haustür

Die ODEGTOUR 2021/22 hält auch in Ihrer Nähe
Sehenswertes und Erlebnisreiches für Sie bereit



Wie sagte Goethe schon? „Willst du immer weiter schweifen? Sieh, das Gute liegt so nah!“ Viele Leser/-innen entdecken momentan ihre Heimat neu, sind doch die Möglichkeiten des Flugverkehrs und für Fernreisen noch immer stark eingeschränkt. Und was gibt es direkt vor dem eigenen Zuhause nicht alles noch zu entdecken? Gut, dass es die ODEG gibt! Wir bringen Sie unter Einhaltung aller geltenden Hygienevorschriften sicher und mit Freude an Ihre Ziele.

Freuen Sie sich darauf, neben Homeoffice und Kinderbetreuung mal wieder rauszukommen? Genießen Sie doch für einen Tag die entrückte Ruhe auf der Berliner

Pfaueninsel oder radeln Sie durch die Rostocker Heide bis an die frische, salzige Ostsee. Nehmen Sie sich mehr Zeit für sich: Ordnen Sie Ihre Gedanken neu auf einer Pilgerreise entlang der Via Sacra – vergessen Sie dabei Ihren Ausweis nicht, denn Sie überschreiten Grenzen. Richtige Grenzen, aber vielleicht ja auch gedankliche. Und weil wir an das Gute glauben und zuversichtlich in die Zukunft sehen, halten wir in diesem Heft auch ein paar Tipps für Sie bereit, die Sie zu Orten führen, die eventuell noch geschlossen sind. Aber nicht für immer! Freuen Sie sich also auf die beruhigenden Farbwelten des Impressionismus im Potsdamer Museum Barberini. Auf einen Besuch im prunkvollen „Mecklenburgischen Versailles“. Oder darauf, in naher Zukunft im Caspar-David-Friedrich-Zentrum in Greifswald Ihre eigene Seife zu gießen, deren Duft Sie noch lange an Ihren Ausflug in den Norden erinnern wird. Aber vor allem: Bleiben Sie gesund und optimistisch!

A handwritten signature in blue ink, which appears to be 'S. Neubert'.

Ihr Stefan Neubert
Geschäftsführer der
ODEG – Ostdeutsche Eisenbahn GmbH

Berlin

- 4 TOTALE VIELFALT ERLEBEN
- 6 Treptower Park und Plänterwald
- 8 Ein Spaziergang über die Pfaueninsel
- 12 Die Siemensstadt

Brandenburg

- 14 EINMAL AUFATMEN BITTE
- 16 Baumkronenpfad Beelitz-Heilstetten
- 18 Spreewaldtour Raddusch
- 20 Das Museum Barberini in Potsdam

Mecklenburg-Vorpommern

- 22 MEHR MEER GEHT NICHT
- 24 Schloss und Park Ludwigslust
- 26 Caspar David Friedrich in Greifswald
- 28 Radfahren in der Rostocker Heide

Sachsen-Anhalt

- 34 REKORDVERDÄCHTIG ABWECHSLUNGSREICH
- 36 Von Stendal nach Tangermünde

Sachsen

- 38 GRENZENLOS SCHÖN
 - 40 Geologischer Lehrpfad Lohsa
 - 42 Fürst-Pückler-Park
 - 44 Entlang der Via Sacra
-
- 46 BEQUEME ANREISE MIT DER ODEG
 - 48 PREISE IM ÜBERBLICK



OZEANEUM Stralsund

Entdecken Sie spannende
Erlebnisausstellungen und
50 atemberaubende
Aquarien!



Deutsches
Meeresmuseum
OZEANEUM

ozeaneum.de

Foto: Johannes-Maria Schlorke



Berlin

Totale Vielfalt erleben

Es gibt kaum etwas, was es nicht gibt in Berlin. Die deutsche Hauptstadt pendelt zwischen Zukunft und Geschichte: Einerseits entstehen in rasantem Tempo innovative Ideen und moderne Gebäude, andererseits lässt sich die Geschichte dieser umtriebigen Stadt an vielen Ecken ablesen. Vieles hat Berlin bewegt: die ausschweifenden Goldenen Zwanziger nach dem Ersten, die Teilung der Stadt nach dem Zweiten Weltkrieg, die Wiedervereinigung und das Wachstum zu einer der attraktivsten Hauptstädte der Welt.

Heute ist Berlin ein bunter Schmelztiegel. Die fast vier Millionen Berliner/-innen sprechen über 100 Sprachen und verteilen sich auf fast 200 Nationalitäten. Die unzähligen Kieze in den zwölf Bezirken sind so unterschiedlich, dass ein Besuch in Berlin fast eine kleine Weltreise ist. Berlin hat alles: hochkarätige Museen, üppige Grünanlagen, internationale Gastronomie, Abenteuerspielplätze, Kuriositätenlädchen, imposante Architektur. Abgerundet wird das Angebot durch Flohmärkte, Spreestrände, Theater, Konzertsäle und Kinos. Und vor allem hat Berlin eins: eine sehenswerte Seele gepaart mit der berühmten „Berliner Schnauze“.



Kleiner Restaurant-Tipp:

Vom Schiff direkt zum
Gendarmenmarkt und
den „Summer in the City“
kulinarisch genießen.
seaside-fish.com



Fish & Seafood Bar



Riesige Parklandschaft für alle und alles

Treptower Park und Plänterwald

Wahrscheinlich gibt es nichts, was es nicht gibt im Treptower Park. Hier verteilen sich Eisdielen und Pommesbuden, Spielplätze, Liege- und Spielwiesen, Gaststätten, Denkmäler, Kunstwerke, stattliche Alleen, angelegte Gärten, Padelbootverleihe und sogar eine Sternwarte auf unglaubliche 84 Hektar.

Das attraktive Ausflugsziel erreichen Sie ganz einfach mit der Bahn. Ab Bahnhof Berlin Ostkreuz können Sie auf die andere Spreeseite spazieren oder Sie steigen noch für eine Station in die S-Bahn bis Treptower Park. Genießen Sie die Zeit, schlendern am Fluss oder besuchen im Zentrum des Parks das größte Denkmal für die gefallenen Soldaten der Roten Armee in Deutschland. Einen Besuch ist besonders die »Insel der Jugend« im Norden des Parks wert. Dieses romantische Stück Berlin erreichen Sie über eine große Stahlbrücke. Breiten Sie hier Ihre Picknickdecke aus und genießen Sie den Sonnenuntergang. Kulturangebote für Jung und Alt geben der Insel der Jugend zusätzlichen Charme.

Vom Süden des Parks ist es auch nicht mehr weit in den Plänterwald – wenn im Park zu viel los ist, finden

Sie hier Ruhe. Wo früher ein Vergnügungspark angesiedelt war, spendet ein großes Waldgebiet Schatten und Erholung. Oder Sie bringen die Laufschuhe mit und drehen eine sportliche Runde.

KULTURHAUS INSEL BERLIN (INSEL DER JUGEND)

Telefon: 030 80 96 18 50 | inselberlin.de



HIGHLIGHT

Besuchen Sie die Archenhold-Sternwarte mit dem längsten beweglichen Linsenfernrohr der Welt.
planetarium.berlin/archenhold-sternwarte

RE1 RE7 RB21 RB22 RB33



Berlins Eiland voller Exotik

Ein Spaziergang über die Pfaueninsel

Im Westen Berlins, schon fast in Potsdam, liegt eine märchenhafte Insel in der Havel – die Pfaueninsel. Sie ist auf jeden Fall einen Tagesausflug wert, denn hier gibt es so viel zu erleben: sich erholen, spazieren, spielen, entdecken, Tiere anschauen, Pflanzen bewundern und Kultur erleben.

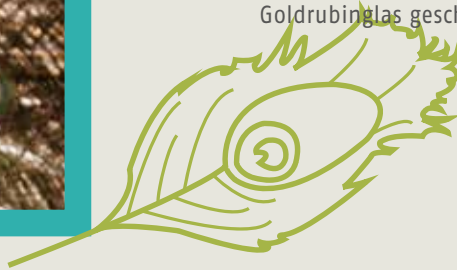
Die Pfaueninsel heißt so, weil es hier tatsächlich Pfauen gibt – und zwar schon seit dem 18. Jahrhundert, als König Friedrich Wilhelm II. diese prächtigen Vögel ansiedelte, weil sie als exotisch und schick galten. Schon die Anfahrt zur Insel ist ein Erlebnis: Nachdem Sie vom Bahnhof Berlin-Wannsee zehn Minuten im Bus 218 gefahren sind, besteigen Sie eine Fähre, die Sie an das Ufer der Insel bringt. Die Fahrt dauert zwar nur eine Minute, lässt Sie

aber schon in eine andere Welt eintauchen, denn Sie werden von vielen Vogelstimmen begrüßt. Hier gibt es nämlich nicht nur Pfauen. Bis zu 100 weitere Vogelarten leben in dem seit 1924 ausgewiesenen Naturschutzgebiet. An der Nordspitze der Insel grasen Ponys, Schafe und Wasserbüffel. In unmittelbarer Nähe befindet sich die Meierei, eine Art Bauernhof für Adlige, die aussieht wie eine verfallene Klosterruine. Zeitgleich mit der Meierei wurde auch ein Schloss erbaut. Dieses fantasievolle Märchenschloss macht Eindruck von Weitem, ist aber nur aus Holzbohlen gebaut worden – als Fotokulisse lohnt es allemal (das Schloss ist aufgrund von Sanierungsarbeiten derzeit geschlossen). Wenn Sie lieber entspannen wollen, nehmen Sie einfach Platz auf der großen Liegewiese. Ein reichlich gefüllter Picknickkorb darf nicht fehlen.





Für Kinder gibt es übrigens eine spezielle Entdeckungstour der Insel, die Sie von der Webseite der Pfaueninsel herunterladen können. Diese erzählt nicht nur Wissenswertes über die Bauwerke, sondern auch von den 400 uralten Eichen oder dem ehemaligen Labor, in dem früher Goldrübenglas geschmolzen wurde.



STIFTUNG
PREUSSISCHE SCHLÖSSER UND GÄRTEN
BERLIN-BRANDENBURG

ANTOINE WATTEAU

KUNST MARKT
GEWERBE

9.10.2021 — 9.1.2022
AUSSTELLUNG
SCHLOSS CHARLOTTEBURG
BERLIN

SPSG.DE



Die Berliner Pfaueninsel ist ein Ort voller Geschichten. Aber ebenso ein Ort, an dem man einfach mal für einen Moment den Alltag hinter sich lassen und bei einem entspannten Spaziergang den Kopf durchlüften kann. Sollten Sie Ihren Proviant vergessen haben, genießen Sie unbedingt Kaffee und Kuchen im Wirtshaus zur Pfaueninsel oder direkt im Kaffeegarten auf der Pfaueninsel.

**STIFTUNG PREUSSISCHE SCHLÖSSER UND
GÄRTEN BERLIN-BRANDENBURG**

Telefon: 0331 96 94-200 | spsg.de

HIGHLIGHT

»Kino am Ohr«. Hörstationen an fünf Orten auf der Insel vermitteln Geschichte. Die Inhalte können Sie am PC herunterladen oder mit dem Handy kostenpflichtig vor Ort abrufen: luise.tomis.mobi



Brandenburgisches Landesmuseum für moderne Kunst (BLMK)

Mit über 42.000 Kunstwerken beherbergt das Brandenburgische Landesmuseum für moderne Kunst (BLMK) an den Standorten in Cottbus und Frankfurt (Oder) die weltweit umfassendste, museale Sammlung von Kunst aus der DDR und den nachfolgenden künstlerischen Traditionslinien bis in die Gegenwart. Diese Ressource gilt es verantwortungsvoll zu bewahren, auszubauen und zu erforschen, auf hohem Niveau auszustellen und zu vermitteln.

Das BLMK ist 2017 aus der Fusion des dkw. Kunstmuseum Diesellochwerk Cottbus und des Museum Junge Kunst Frankfurt (Oder) hervorgegangen. An den zwei Standorten mit den insgesamt drei Ausstellungshäusern - das Diesellochwerk in Cottbus und die Rathaushalle und der Packhof in Frankfurt (Oder) - werden gleichzeitig mehrere Präsentationen gezeigt. Das Ausstellungsprogramm ist eng an die Sammlung geknüpft: Kunst aus der DDR sowie daraus abgeleitete, ostdeutsche Traditionslinien werden dabei auf Augenhöhe mit national relevanten und international gesetzten, künstlerischen Positionen gezeigt.

Hinzu kommt ein umfangreiches Rahmenprogramm aus Veranstaltungen und museumspädagogischen Aktivitäten. Künstlergespräche, Konzerte, Literaturdebatten, Kurse, Workshops und anderes mehr laden dazu ein, Kunst auf vielfältige Weise zu erleben und zu entdecken.



www.blmk.de

Bitte informieren Sie sich vor Ihrem Besuch über die aktuellen Öffnungszeiten unter +49 355 49494040 oder auf unserer Website.

Diesellochwerk Uferstraße/Am Amtsteich 15, 03046 Cottbus
Packhof Carl-Philipp-Emanuel-Bach-Straße 11, 15230 Frankfurt (Oder)
Rathaushalle Marktplatz 1, 15230 Frankfurt (Oder)

RE4 RE6 RB10 RB13



Ein Kiezspaziergang durch denkmalgeschützte Industrie

Die Siemensstadt

Architektur, Kultur und Erholung, Vergangenheit und Zukunft liegen in der berühmten Siemensstadt nah beieinander. Vom Bahnhof Berlin Jungfernheide im Westen Berlins fährt Sie die U7 in knapp zehn Minuten zur Großsiedlung, die ursprünglich 1920 für die Arbeiter/-innen der Siemens AG gebaut wurde.

Steigen Sie an der Station Rohrdamm aus und Sie stehen direkt vor dem ersten Fabrikhochhaus Europas. Das 45 Meter hohe Schaltwerkhochhaus von Siemens wurde 1928 gebaut und steht heute unter Denkmalschutz. Beeindruckend geht es daneben weiter: Vor der heutigen Zentrale der Siemens Energy steht die imposante, glänzende Skulptur »The Wings« von Daniel Libeskind, der auch das Jüdische Museum Berlin entwarf. Das zehn Meter hohe Kunstwerk bringt ein Stück Zukunft in die Industriegeschichte.

Wenn Sie an Architektur interessiert sind, wird Sie die eigentliche Großsiedlung Siemensstadt beeindrucken. Mit einem Spaziergang nach Nordosten gelangen Sie zu diesem UNESCO-Weltkulturerbe rund um den Goebelplatz. Die sogenannte »Ringsiedlung« war in den 1920er Jahren ein innovatives Projekt. Noch heute ist sie ein echter Berliner Kiez – man findet hier alles, was man zum Leben braucht: ob Friseursalon, Juwelier, Bäckerei oder Gemüseladen.





HIGHLIGHT

Waldhochseilgarten Jungfernheide. Bis zu 17 Meter über dem Boden klettern und anschließend eine Stärkung im Biergarten genießen:

waldhochseilgarten-jungfernheide.de

Einen krassen Kontrast dazu bildet die Siedlung Siemensstadt. Weiter nördlich, an der Rapsstraße, fühlt man sich plötzlich in ein mittelalterliches Dörfchen versetzt. Hier schmiegen sich kleine Häuschen um Dorfplätze aneinander, alles ist etwas ruhiger und gelassener. Ein perfekter Einstieg für den erholsamen Abschluss des Spaziergangs: Von der Siedlung schlendern Sie in 20 Minuten Richtung Osten zum Volkspark Jungfernheide. Im Sommer locken hier neben den großen Spiel- und Liegewiesen das Strandbad, der Kulturbiergarten oder der Waldhochseilgarten.

MANNMITHUTTOUREN.DE (FÜHRUNGEN)

Telefon: 0160 440 61 89 | **MannMitHutTouren.de**



Brandenburg

Einmal aufatmen, bitte

Die Weite, diese wohltuende Weite! Wer in Brandenburg ankommt, kommt auch bei sich an. Die tiefen Wälder laden zum Spazieren, Radfahren oder Laufen ein, die glasklaren Seen warten nur darauf, von Kanus befahren und von Kindern beplanscht zu werden. Hübsche Hofläden in charmanten Dorfkernen locken mit leckerem Selbstgebackenem. Ein Aufenthalt in Brandenburg ist immer ein Urlaub fürs Gemüt.

Aber nicht nur! Brandenburg ist auch Kulturlandschaft. Beeindruckende Stätten zeugen von einer reichen Industriekultur, wunderschöne Klöster und Kirchen können besichtigt werden, genauso wie imposante Schlösser und weitläufige Parkanlagen. Auch viele Schriftsteller haben in Brandenburg das Schöne gefunden und beschrieben. Daher können wir auch heute noch auf den Spuren von Theodor Fontane oder Heinrich von Kleist durch die ausgedehnte Natur spazieren.



RE7 RB33

BUS

Mit den Vögeln auf Augenhöhe

Baumkronenpfad Beelitz-Heilstätten



Wandern, wo sonst nur die Vögel fliegen – dafür müssen Sie in Beelitz keine Gipfel besteigen. Einen spektakulären Weitblick ermöglicht Ihnen hier der beeindruckende Baumkronenpfad. Dieser fast 800 Meter lange Spazierweg führt Sie auf 17 bis 23 Metern Höhe über das Gelände des ehemaligen Lungensanatoriums Beelitz-Heilstätten.

Von hier oben sehen Sie an guten Tagen nicht nur bis nach Berlin und zum Fläming, sondern Sie erforschen auch über 60 Baum- und Straucharten und vor allem blicken Sie auch in eine ganz besondere Kulisse. Der Pfad führt nämlich direkt am »Alpenhaus« vorbei. Dieses Sanatoriumsgebäude wurde 1945 durch einen Brand zerstört und seitdem sich selbst überlassen. Die Natur hat sich hier breitgemacht und die Ruine überwuchert. Wenn Sie genau hinschauen, sehen Sie sogar noch überwachsene Bettgestelle.

Dieser ehemals verlorene Ort ist inzwischen ein „Saved Place“ und ein magisches Ausflugsziel. Der RE7 fährt Sie direkt nach Beelitz-Heilstätten. Alternativ erreichen Sie Beelitz Stadt mit der RB33 und fahren ab da noch eine Viertelstunde mit dem Bus zu den Heilstätten. Besonders empfehlenswert ist der Baumkronenpfad übrigens, wenn sich die Blätter im Herbst verfärben – ein wunderschönes Farbspektakel!

BAUMKRONENPFAD BEELITZ-HEILSTÄTTEN

Telefon: 033204 60 58 0 | baumundzeit.de



HIGHLIGHT

Erfühlen Sie die Natur im Barfußpark direkt neben dem Baumkronenpfad. Er ist von Mai bis Anfang Oktober geöffnet.

RE2

BUS RE2A RE2B

Tagestour jenseits der Touristenströme

Spreewaldtour Raddusch

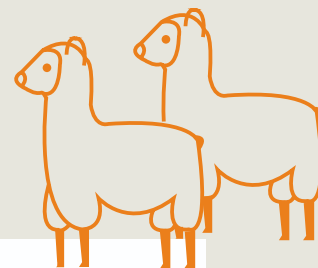
Diese Tour ist ein Sommersamstag-Komplettpaket. Genießen Sie einen geführten Tag im Spreewald mit Natur, Kultur und Kulinarik. Täglich bringt Sie der RE2 von Berlin nach Lübbenau oder von Cottbus nach Vetschau. In Lübbenau steigen Sie in den Bus RE2A ein und sind in zwölf Minuten in Raddusch, Ortsmitte. Kommen Sie von Vetschau aus, steigen Sie in den Bus RE2B und sind in zehn Minuten da. Von der Haltestelle spazieren Sie gemütlich zum Naturhafen Raddusch, wo Sie von der Kahnfährgesellschaft in Empfang genommen werden. Auf einem traditionellen Spreewald-Kahn stakt Sie der Bootsmann für etwa zwei Stunden um die Liebesinsel. Genießen Sie die Stille der Natur fernab von den touristischen Hochburgen des Spreewalds. Wenn die Kahnpartie endet, wartet das Hotel »Radduscher Hafen« bereits mit einem leckeren Mittagessen auf Sie. Kulinarisch gestärkt spazieren Sie die 2,5 Kilometer zur Slawenburg Raddusch. Diese kreisförmig gestaltete Wallburg ist eine weitgehend originalgetreue Nachbildung einer slawischen Fluchtburg aus dem zehnten Jahrhundert. Besonders ist, dass hier der Wall begehbar ist.

Sie haben hier genügend Zeit für einen Besuch, bis Sie mit dem Bus ab Raddusch, Ortsmitte zurück nach Lübbenau (RE2A) oder Vetschau (RE2B) fahren. Von dort bringt der RE2 Sie wieder nach Hause und Sie können auf einen ereignisreichen Tag zurückblicken.

TOURISMUSVEREIN RADDUSCH UND UMGEBUNG E. V.

Telefon: 035433 14 47 91 | raddusch-spreewald.de





HIGHLIGHT

Highlight: Mit Alpakas trekken oder inmitten der putzigen Tiere ein Wiesenpicknick genießen? Die Alpaca Finca in Raddusch macht's möglich.
alpacaFINCA.com

... im Dreiländereck Deutschland,
Polen und Tschechien

18.

NEISSE-NYSA-NISA FILM FESTIVAL

16. – 19.9.2021

4 Tage | 3 Länder | 1 Festival

#Neissefilm



www.neissefilmfestival.net

RE1 RB20 RB21 RB22 RB23



Mit der Regionalbahn nach Italien

Das Museum Barberini in Potsdam

Ein inspirierender Ausflug insbesondere für regnerische Tage: Das Museum Barberini in Potsdam ist das Zuhause einer Sammlung, die über 100 bedeutende impressionistische Werke beinhaltet. Ein gutes Drittel davon sind Gemälde des französischen Malers Claude Monet aus dem 18. Jahrhundert. Aufgebaut und gestiftet wurde diese eindrucksvolle Kunstsammlung von SAP-Gründer Hasso Plattner. Erst 2017 eröffnet, hatte das Museum Barberini bis zum Frühjahr 2019 schon eine Million Besucher! Und zu Recht!

Die pastellenen Farben der Impressionisten, ihre blauen Himmel mit den Schäfchenwolken, die blühenden Wiesen, Sonnenauf- und -untergänge, sanft dahingleitende Seerosen auf glatten Teichoberflächen und immer wieder glitzernde Spiegelungen im Wasser lassen das allfällige Grau draußen schnell vergessen.

Die feinen Pinselstriche und sanften Tupfen auf Leinwänden verströmen das Gefühl von Ruhe, Frieden und Sanftheit.

Das Museum befindet sich nur fünf Gehminuten vom Hauptbahnhof Potsdam entfernt am Alten Markt. Das Gebäude selbst ist bereits beeindruckend. Es ist eine Rekonstruktion des Palasts Barberini, der im Zweiten Weltkrieg stark beschädigt wurde. Vorbild war und ist der gleichnamige Palazzo in Rom und man fühlt sich bei seinem Anblick durchaus nach Italien versetzt – die Gelateria daneben tut ihr Übriges dazu. Das moderne Museum zeigt auch regelmäßig Ausstellungen jenseits der impressionistischen Sammlung. So konnte man sich bereits Werke von Picasso, aus dem italienischen Barock und von Gerhard Richter ansehen, ebenso wie DDR-Kunst, römische Skulpturen und afrikanische Fotografien.





Diese hohe Qualität und Vielseitigkeit werden auch zukünftig gegeben sein.

Nach dem Museumsbesuch können Sie bei kleinen Gerichten und leckerem Kuchen im Barberini Café & Restaurant entspannen. Dafür lohnt sich dann vielleicht doch der Besuch an einem Sonnentag: Das Café im Pavillon des Museumshofs wartet mit einem wunderbaren Blick auf die Alte Fahrt und die Freundschaftsinsel auf. Spätestens hier fühlen Sie sich wie im Urlaub.

MUSEUM BARBERINI

Telefon: 0331 23 60 14-499 | museum-barberini.de

HIGHLIGHT

Die Audiotour »Italien in Potsdam« in der Barberini-App führt Sie zu 30 Gebäuden und Kunstwerken rund um das Museum, die italienischen Vorbildern nachempfunden sind.





Mecklenburg – Vorpommern

Mehr Meer geht nicht

Eine salzige Brise hängt hier in der Luft. Geprägt ist das am dünnsten besiedelte deutsche Bundesland vom Wasser: Bodden und Haff, Seen, Flüsse und Deiche – und vor allem die mächtige Ostsee mit ihren 1.900 Kilometern Küste sind Paradiese für Wasserratten. Lange Spaziergänge an den schier endlosen Sandstränden, Kaffeekränzchen mit Ausblick auf die historischen Seebrücken und natürlich jeder erdenkliche Wassersport stehen für Mecklenburg-Vorpommern. Mit maritimem Charme prägt die weiße Bäderarchitektur die Küste.

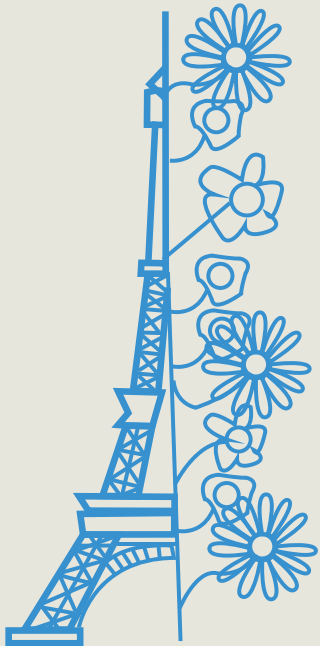
Dazu gesellt sich ein faszinierendes Hinterland. Die Hansestädte Rostock und Greifswald verströmen nicht nur Seefahrerromantik und Piratenflair, sondern zeugen von einer reichen Geschichte. Imposant sind auch die Schlösser, Guts- und Herrenhäuser die sich auf das Land verteilen: Warum nicht mal per Fahrrad von Schloss zu Schloss? Auch das ist Mecklenburg-Vorpommern.



RE2 RB14 RB17

Ein Stück Paris im deutschen Norden

Schloss und Park Ludwigslust



Fast hat man das Gefühl, man sei in Paris gelandet: Das Schloss Ludwigslust, auch »mecklenburgisches Versailles« genannt, ist ein prunk- und prachtvolles Ensemble aus Schloss, Nebengebäuden und einer wunderschönen Parkanlage.

Ihre Anreise dauert allerdings nicht so lang wie nach Paris. Sowohl der RE2 als auch die RB14 und RB17 fahren Sie nach Ludwigslust. Vom Bahnhof führt Sie ein 20-minütiger Spaziergang zu der großflächigen Anlage. Schon der erste Eindruck ist berauschend: Sie werden von einem üppigen Wasserfall und kunstvollen Skulpturen begrüßt. Das ehemalige Jagdschloss dahinter hat sich über die Jahrhunderte zu einer eindrucksvollen Residenz entwickelt, in der Sie in 18 Räumen die höfische Welt des 18. Jahrhunderts erleben können. Besonders lohnt sich der Besuch des »Goldenen Saals« – unter den kostbaren Leuchtern, zwischen den schmuckvollen Säulen und den reich verzierten Spiegeln fühlt man sich selbst wie Herzogin oder Herzog.



Genießen Sie auch die anderen Angebote von Ludwigslust: ein Spaziergang durch den großzügigen Landschaftspark, ein Besuch von einem der ungewöhnlichsten Kirchenbauten Deutschlands, der Stadtkirche Ludwigslust, oder ein Getränk im Schlosscafé im Ambiente eines höfischen Jagdsaals.

SCHLOSS LUDWIGSLUST

Telefon: 0385 58 84 15 52 | schloss-ludwigslust.de

HIGHLIGHT

Ein Besuch der Bildergalerie im Schloss:
165 restaurierte Quadratmeter voller
Gemälde und anderer Kunstwerke.



RE3 RE10

BUS

Caspar David Friedrich in Greifswald

Romantisch unterwegs

Für seinen sehnsuchtsvollen Blick auf die Landschaft ist der Maler Caspar David Friedrich bekannt. Vielleicht weniger bekannt ist, dass der Romantiker aus der Hansestadt Greifswald kam. Seinen Spuren kann man folgen – auf dem Caspar-David-Friedrich-Bildweg in der Universitätsstadt im Norden und ihrer Umgebung.

Der Bildweg folgt 15 Stationen. Es sind Orte wie sein Geburtshaus oder authentische Ausblicke, die man von Friedrichs Gemälden kennt. Aber auch weitere touristische Attraktionen der Hansestadt Greifswald, des Heimathafens der Romantik, sind auf dem Weg erlebbar: zum Beispiel der Dom, von dessen Turm Sie bis zur Insel Rügen blicken können, oder die Universität, eine der ältesten Europas. Und wenn Sie bis zur verwunschenen Klosterruine Eldena spazieren, ist es gar nicht mehr weit bis zum Strandbad, wo Sie von der einzigartig schönen Ostsee empfangen werden.



HIGHLIGHT

Das Caspar-David-Friedrich-Zentrum bietet Workshops zum Selbergießen von Seifen an.

Die Tour startet am modernen Caspar-David-Friedrich-Zentrum, das nur zehn Fußminuten vom Bahnhof Greifswald entfernt liegt. Hier stellte der Vater des Künstlers im 18. Jahrhundert Seifen her. Heute erfahren Sie an dieser Stelle mehr über den Maler und sein Leben.

GREIFSWALD MARKETING GMBH

Telefon: 03834 85 36 13 80 |

greifswald.info



STRALSUNDER MARZIPANHAUS

Unsere vielfältigen, in Handarbeit hergestellten
Marzipan-Produkte
finden Sie in unserem exklusiven
Marzipan-Shop im Hotel am Jungfernstieg,
Jungfernstieg 1b in 18437 Stralsund.

*Täglich von 7.00 - 22.00 Uhr
geöffnet!*

Besuchen Sie auch unseren Online-Shop:
www.stralsunder-marzipan.de

RE1 RE5 RE9 RE10 RB11 RB12



Von der Stadt über Land bis zum Meer

Radfahren in der Rostocker Heide

Diese wunderschöne Radtour führt Sie von der Hansestadt durch abwechslungsreiches Gebiet 26 Kilometer bis zum Jagdschloss Gelbensande in der grünen Rostocker Heide.

Am Rostocker Rathaus geht es los. Vom Hauptbahnhof erreichen Sie den Rathausplatz in fünf Minuten. Saugen Sie das typisch hanseatische Flair der Universitätsstadt auf. Die wunderschönen Backsteinhäuser und imposanten Kirchtürme zeugen von historischer Herrlichkeit.





Die Radtour führt mit einem Schlenker über die Nikolaikirche Richtung Nordosten. Die Rövershäger Chaussee bringt Sie über die Warnow und via Dierkow und Bentwisch nach Rövershagen. Ab hier führt Sie der Weg hinein in das weite Grün.

Lassen Sie alles Urbane nun langsam hinter sich und tauchen Sie ein in einen der größten Stadtwälder Deutschlands. Die Rostocker Heide schmiegt sich mit rund 6.000 Hektar direkt an die Ostsee. Das Landschaftsschutzgebiet ist ein wunderbarer Erholungsraum, in dem Sie vom Fahrrad aus nicht nur harzige Waldluft, sondern auch das Salzwasser schnuppern können. Gute 60 Kilometer Rad- und Wanderwege durchkreuzen den größten zusammenhängenden deutschen Küstenwald. Unsere Tour führt mitten hinein, bis zum verwunschenen Jagdschloss Gelbensande. Hier ticken die Uhren etwas anders. Lassen Sie sich durch den Anblick in höfische Zeiten versetzen.





Von hier aus haben Sie verschiedene Möglichkeiten, weiterzufahren. Sollten Sie nicht mehr strampeln mögen, bringt Sie die Bahn ab Bahnhof Gelbensande zurück nach Rostock. Mit dem Fahrrad können Sie denselben Weg zurückradeln oder über Blankenhagen, Poppendorf sowie Groß Kussewitz zurück in die Hansestadt. Oder Sie belohnen Ihre Fahrradmühen mit einem Sprung in die Ostsee.

**TOURISMUSZENTRALE
ROSTOCK & WARNEMÜNDE**
Telefon: 0381 381-2222 | rostock.de



HIGHLIGHT

Karls Erlebnis-Dorf in Rövershagen. Hier locken ein riesiger Bauernmarkt, Schaumanufakturen und aufregende Erlebnisse – Familienspaß für Groß und Klein.

DURCHSTARTEN BEI DER EISENBAHN

IHK-Ausbildungen zum:

- Kaufmann für Büromanagement (m/w/d) | Start ab 1.8.
- Personaldienstleistungskaufmann (m/w/d) | Start ab 1.8.
- Mechatroniker (m/w/d) | Start ab 1.8.
- Eisenbahner im Betriebsdienst (m/w/d),
Fachrichtung Lokführer und Transport | Start ab 1.9.

Sichere dir deinen Ausbildungsplatz bei der
ODEG in Berlin oder der ODIG in Parchim,
Eberswalde und Görlitz!



**JETZT
BEWERBEN FÜR
2021 &
2022**



Jetzt bewerben unter [odeg-karriere.de](https://www.odeg-karriere.de)



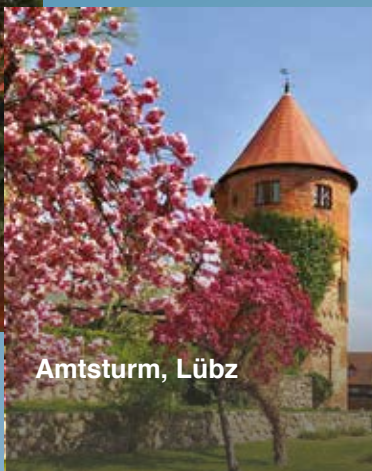
MIT DER **RB19** VON PARCHIM ÜBER LÜBZ NACH PLAU AM SEE

Saison-Verkehr
18.06. – 24.10.



Sankt-Marienkirche, Parchim

Unberührte Natur, historisch wertvolle Architektur und kulturelle Vielfalt – genießen Sie mit der Saisonlinie RB19 die schöne Region entlang des Flusslaufs der Elde. Der Südbahn-Saisonverkehr bringt Sie in den Sommermonaten von Parchim mit seiner historischen Altstadt über Lübz mit der schönen Marina bis zum Luftkurort Plau am See an der Mecklenburger Seenplatte.



Amtsturm, Lübz



Leuchtturm, Plau am See

Parchim

Gelegen an der Müritz-Elde-Wasserstraße ist die schöne mecklenburgische Stadt mit ihren Backsteingebäuden und der Fachwerkkunst eine Reise wert. Aus der wechselvollen Geschichte der Stadt, die eine der ältesten Städte Mecklenburgs ist, sind zahlreiche sehenswerte Gebäude erhalten. Besonders markant sind die beiden großen Kirchen und das Rathaus als Hauptwerke der Backsteingotik, aber auch die historischen Fachwerkhäuser in der gemütlichen Innenstadt, die zum Bummeln einlädt. Gegenüber dem Rathaus befindet sich die mächtige St.-Georgen-Kirche. Sie entstand nach 1289 als gotischer Backsteinbau auf einem Feldsteinsockel. Das älteste Denkmal, das dem Generalfeldmarschall Helmuth Graf von Moltke, geboren 1800 in Parchim, gewidmet ist, steht am gleichnamigen Moltkeplatz und ist bis heute unverändert erhalten geblieben. Heute finden neben den allgemeinen Stadtführungen auch spezielle Kostümführungen statt. So kann man z.B. mit dem Generalfeldmarschall von Moltke einen Rundgang durch die Stadt unternehmen.

Lübz

Lübz ist eine charmante, von dem Fluss Elde geprägte Kleinstadt an der Müritz-Elde-Wasserstraße. In ihrem historischen Stadtkern befinden sich das Stadtmuseum und der Wasserturm, der als Aussichtsturm dient. Direkt nebeneinander liegen Schleuse, Wassermühle und zwei über den Fluss führende Brücken. Die erste urkundliche Erwähnung erfolgte im Jahr 1308 mit dem Bau der Eldenburg, die Stadtrechte erlangte Lübz wahrscheinlich nach 1456. Der Charme und die Besonderheit der Lübzener Altstadt liegen in der Geschlossenheit ihres gut erhaltenen historischen Grundrisses. Wahrzeichen der Stadt ist der spätromanische Amtsturm am Rathaus-Markt. Er ist das letzte Überbleibsel der Eldenburg und einer der am besten erhaltenen Wehrtürme Deutschlands. Die später zu einem Schloss umgebaute Wasserburg wurde im 18. Jahrhundert abgebrochen. Der Turm und das frühere Amtshaus beherbergen heute ein Stadtmuseum und die Stadtinformation. Dort erfährt der Besucher etwas über die Geschichte von Burg und Stadt, über das Handwerk und das Leben der Lübzener um 1900. Der oberste Raum beeindruckt mit einem seltenen Zellengewölbe und der Turmuhr von 1856. Dort findet man Informationen über die traditionsreiche „Mecklenburgische Brauerei Lübz GmbH“, gegründet 1877.

Plau am See

Der Luftkurort Plau am See mit seiner malerischen Altstadt, ursprünglich eine slawische Siedlung mit dem Namen „Plawe“, befindet sich direkt am Westufer des Plauer Sees und ist das westliche Tor zur Mecklenburgischen Seenplatte. Plau ist ein attraktives Ausflugsziel für alle, die Natur und Wassersport lieben. Der knapp 39 Quadratkilometer große Plauer See bietet beste Bedingungen für sportliche Betätigung im und auf dem Wasser wie Rudern, Paddeln, Surfen, Segeln und Tauchen. Die Stadt ist auch ein guter Ausgangspunkt für Wanderungen und Radtouren rund um den See. In der Altstadt prägen kleine verträumte Fachwerkhäuser und schmale Gassen das Bild. Besondere Anziehungspunkte sind die drei Türme: Burgturm, Kirchturm und Leuchtturm. Alle drei sind begehbar und bieten einen fantastischen Ausblick auf den Ort, die Landschaft und den See. Der Leuchtturm begrüßt die Bootsfahrer/-innen bei ihrer Einfahrt vom Plauer See in die Müritz-Elde-Wasserstraße.

Mehr Infos und Fahrpläne unter odeg.de



Sachsen-Anhalt

Rekordverdächtig abwechslungsreich

Wer Einmaliges sehen will, hat Sachsen-Anhalt ganz oben auf der Liste stehen: Fünf UNESCO-Weltkulturerbestätten vereint das Land, die alle nicht unterschiedlicher sein könnten: Puristische Architektur und Kunsthandwerk, hochmittelalterliche Kirchen, malerische Altstädte und weitschweifende Gartenlandschaften ziehen nicht nur Maler und Dichter, sondern auch Familien, Kultur- und Naturliebende in ihren Bann.

Genauso wie Stendal, im Norden Sachsen-Anhalts gelegen, die größte Stadt der Altmark. Nicht nur die Hansestadt selbst mit ihren beeindruckenden Renaissancebauten, dem historischen Stadttor und dem malerischen Stadtsee ist eine Reise wert. Sie ist auch idealer Ausgangspunkt, um die »Wiege Brandenburgs« zu erkunden, wie die Altmark auch genannt wird. Ob zu Fuß, per Rad oder sogar auf dem Pferd – das naturbelassene Uchtetal oder die idyllischen Elbauen sind Landschaften zum Entschleunigen.



RE4 RE20 RB32 RB33 RB34 RB35



Mit dem Fahrrad von Altstadt zu Altstadt



Von Stendal nach Tangermünde

Diese Fahrradtour durch die Altmark eignet sich bestens als Familienausflug. Die Strecke ist nicht zu anspruchsvoll und es gibt einiges zu sehen. Am wichtigsten jedoch: Beim Start- und Endpunkt warten nette Straßencafés zur Stärkung auf Sie und Ihre Lieben.

Die Tour beginnt am Bahnhof der Hansestadt Stendal. Hierher bringt Sie der RE4. Nehmen Sie sich Zeit für einen Besuch der historischen Altstadt und des Uenglinger Tors – eines der schönsten Stadttore Mitteldeutschlands. Von Stendal aus führt Sie die Tour durch den Stendaler Stadtforst an die Elbe, nach Arneburg. Eine Besichtigung der Burg lohnt sich hier! Die Burgstraße führt Sie auf den Burgberg mit mittelalterlichen Burgresten. Von Arneburg aus geht es weiter, eine gemütliche halbe Stunde den

Fluss entlang bis in die Stadt Storkau mit ihrem Schloss, wo Sie im Schlossgarten Ihren Durst stillen können. Die anschließende Etappe nach Tangermünde dauert ebenfalls nur noch eine halbe Stunde. Auch am Endpunkt der Fahrradstrecke lohnt es sich, noch die gut erhaltene Altstadt mit ihren Fachwerk- und Backsteinbauten zu erkunden.

Wenn Sie mögen, können Sie die zwölf Kilometer zurück nach Stendal radeln oder Sie steigen in Tangermünde für eine Viertelstunde in die Regionalbahn RB33 der Hanseatischen Eisenbahn Gesellschaft, die Sie zurück nach Stendal fährt.

STENDAL TOURIST-INFORMATION

Telefon: 03931 65-1190 | stendal-tourist.de





HIGHLIGHT

Die Stadtmauer in Tangermünde. Besonders auf der Flussseite ist die Stadtmauer von 1300 noch gut erhalten und ein eindruckliches Bauwerk des Mittelalters.



Sachsen

Grenzenlos schön

Sachsen ist bunt und vielfältig. 1.000 Jahre faszinierende Kulturgeschichte sieht man diesem östlichen Bundesland an. Weltberühmtes Traditionshandwerk ist hier zu bestaunen, pittoreske Städte mit gut erhaltenen Kernen, aber auch beeindruckende landschaftliche Schönheit – die man auch fahrend erkunden kann. Denn Sachsen steht nicht zuletzt auch für historische Dampfeisenbahnen. Seit über 125 Jahren sind auf fast 100 Kilometern bis heute noch Königlich Sächsische Schmalspurbahnen unterwegs. Wie beispielsweise die Zittauer Schmalspurbahn in der reizvollen Oberlausitz.

Sachsen nennt sich nicht zufällig »Land von Welt«: Internationale Ausstrahlung haben hier nicht nur die Städte, auch Schlösser und Burgen mit kunstvoll gestalteten Parks. Zum Beispiel der Fürst-Pückler-Park, der nicht nur zum UNESCO-Weltkulturerbe gehört, sondern auch ein beeindruckendes Beispiel von Grenzenlosigkeit ist: Die Hälfte des Parks liegt in Polen. Und auch die Zittauer Dampfeisenbahn führt Reisende bis an die Grenze zu Tschechien. So öffnet Sachsen Grenzen.



Die Schätze am Silbersee



Geologischer Lehrpfad Lohsa

Wir steigen ein mit ein paar Zahlen: Auf einer Länge von 650 Metern reihen sich ca. 90 Findlinge aneinander, die gut 500.000 Jahre alt sind. Zeugen aus einer Zeit vor einer halben Million Jahren – die großen Steine sind also noch älter als die Dinosaurier. Diese besondere Reihung finden Sie auf dem Gelände des Campingplatzes Silbersee der Gemeinde Lohsa in der Oberlausitz. Der größte hier zu sehende Findling wiegt circa 40 Tonnen. Vom Bahnhof Lohsa laufen Sie 15 Minuten dorthin. Die einzigartigen Findlinge wurden aus den benachbarten Tagebauen geborgen. Ursprünglich hatte sie das Eis aus Nordeuropa in die heutige Lausitz geschoben. Die Steine haben also eine ordentliche Reise hinter sich gebracht!

Alle Findlinge sind beschriftet und erzählen genauer von ihrer Herkunft. An einer Stelle wurden die Steine angeschliffen und poliert, um die Struktur und Farbe des Gesteins sichtbar zu machen. An dem einen oder anderen Felsen finden Sie sogar noch sichtbare Fossilien. Um schnell wieder ins Heute zurückzufinden, kaufen Sie sich doch ein Eis im nahen Strandbistro und hüpfen Sie bei warmem Wetter in den südlichen Teil des Silbersees!

TOURISMUSVERBAND LAUSITZER SEENLAND

Telefon: 03573 725 30 00 | lausitzerseenland.de

HIGHLIGHT

Campen im Biosphärenreservat! Der Campingplatz Silbersee/Lausitz mit Strandbad, Kinderspielplatz, Textil-, FKK- und Hundestrand bietet 80 Kurzcamperplätze. campingpark-seenland.de



RB65

BUS

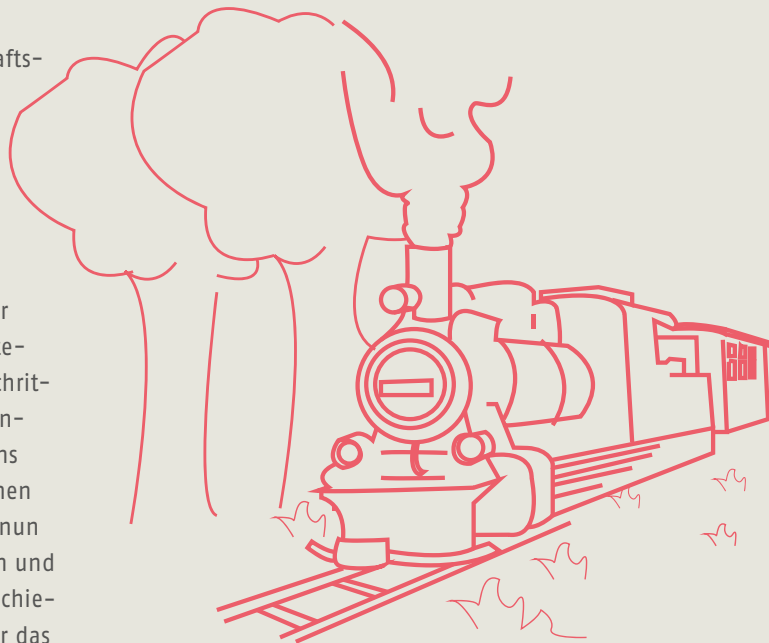
Zu Hause beim Grünen Fürsten



Fürst-Pückler-Park

Der Park an der Neiße ist ein Meisterwerk der Landschaftskunst. Hermann Fürst von Pückler-Muskau schuf hier einen Garten, der so wegweisend war, dass er auf der UNESCO-Liste des Weltkulturerbes steht. Besonders bemerkenswert: Der Park erstreckt sich seit 1945 über zwei Länder – Deutschland und Polen.

Ein Bus fährt Sie vom Bahnhof Weißwasser, den Sie mit der RB65 erreichen, nach Bad Muskau. Steigen Sie bei der Haltestelle »Kirchplatz« aus. Von da sind es nur noch wenige Schritte bis zum Park. Von April bis Oktober fährt auch die romantische Waldeisenbahn von Weißwasser nach Bad Muskau ins Hermannsbad, dem ebenfalls von Pückler angelegten kleinen Kurpark, der auch Teil des Muskauer Parks ist. Sie können nun in Ihrem Tempo über die 830 Hektar große Fläche flanieren und die unterschiedlichen Blumengärten entdecken sowie verschiedene Gebäude wie die Orangerie, die Schlossgärtnerei oder das Alte und Neue Schloss. Oder Sie buchen sich eine Führung.





Im Neuen Schloss werden verschiedene Ausstellungen gezeigt – auch über den revolutionären »Grünen Fürsten«. Im Schlosscafé gegenüber der Dauerausstellung können Sie sich stärken. Verpassen Sie nicht den wunderbaren Panoramablick über das Gelände vom 35 Meter hohen Südwest-Turm des Muskauer Schlosses.

FÜRST-PÜCKLER-PARK

Telefon: 035771 63100 | muskauer-park.de



HIGHLIGHT

Nostalgische Fahrten mit der Schmalspurbahn: Die Waldeisenbahn Muskau bietet beispielsweise romantische Mondscheinfahrten an.

waldeisenbahn.de

RE2 **RB61** **RB65** **L7**

BUS

Wandern und Radfahren im Dreiländereck

Entlang der Via Sacra



Das Besondere an dieser Wander- oder Fahrradtour ist, dass sie über drei Ländergrenzen führt. Nach Zittau bringt Sie die RB65. Von hier können Sie in Richtung Osten nach Tschechien aufbrechen oder Sie bleiben auf deutscher Seite und pilgern auf der 260 Kilometer langen Via Sacra, der »Heiligen Straße«, durch die Oberlausitz. Auch auf einzelnen Abschnitten der Pilgerreise werden Sie Kultur, Kunst und Geschichte erleben – und die Möglichkeit haben, etwas Abstand vom Alltag zu nehmen.

Um sich auf die Tour einzustimmen, besuchen Sie die einzigartigen Zittauer Fastentücher. Die über 500 Jahre alten Darstellungen der Heilsgeschichte befinden sich im Museum Kirche zum Heiligen Kreuz in der größten Museumsvitrine der Welt. Von der Zittauer Innenstadt aus haben Sie schier endlose Möglichkeiten. Sie können beispielsweise den Weg nach Süden Richtung Oybin einschlagen. Nach nur zehn Kilometern erreichen Sie den Ort an der tschechischen Grenze und damit das Freilichtmuseum Burg und Kloster Oybin. Eine wunderbare Tagestour! Mit der Zittauer Schmalspurbahn, der SOE oder dem Bus kommen Sie wieder zurück nach Zittau.

HIGHLIGHT

Die Elefantensteine im Lausitzer Gebirge (Tschechien). Eine knappe Stunde südöstlich von Oybin startet ein Wanderweg zu eindrucksvollen Sandsteinfelsen, den »Elefantensteinen«.

Über die Grenze nach Tschechien gelangen Sie, wenn Sie von Zittau Richtung Osten gehen, über den Wallfahrtsort Hejnice (Haindorf) bis Liberec. Dies ist eine mehrtägige Tour, auf der Sie mit landschaftlicher Schönheit belohnt werden – und dem Ausnahmegefühl, zu Fuß oder auf dem Rad eine Grenze zu überqueren.

Alternativ wandern Sie von Oybin auf deutscher Seite über Waltersdorf und Herrnhut nach Löbau durch das kleinste Mittelgebirge Deutschlands. Für diese Strecke sollten Sie zu Fuß allerdings zwei Tage einberechnen. Oder schlagen Sie den Pilgerweg nach Norden in Richtung Görlitz ein, über das beeindruckende Kloster St. Marienthal. Das Kloster erreichen Sie in einem Tag zu Fuß. In der Abtei können Sie – auch mit einer Gruppe – übernachten. Von Görlitz aus führt die Via Sacra ostwärts nach Polen. Wenn Sie etwas Zeit mitbringen, können Sie die Heilige Straße auch als Rundweg gehen und sowohl in Deutschland als auch Polen und Tschechien Halt machen.

**MARKETING - GESELLSCHAFT
OBERLAUSITZ-NIEDERSCHLESILIEN MBH**
Telefon: 03591 4877-0 | oberlausitz.com
via-sacra.info

ODEGTOUR: Bequeme Anreise mit der ODEG



Bequeme Anreise mit der ODEG

Tipps und Hinweise

FRAGEN

Unsere Servicemitarbeiter/-innen sind auf allen Fahrten mit an Bord und beantworten unterwegs gerne Ihre Fragen.

AKTUELLE INFORMATIONEN

Informationen zu Tarifen, Abfahrtszeiten oder kurzfristigen Fahrplanabweichungen erhalten Sie in den Zügen, im Internet oder über unser Servicetelefon.

SPAREN MIT DEN LÄNDERTICKETS

(Mecklenburg-Vorpommern-Ticket, Schleswig-Holstein-Ticket, Brandenburg-Berlin-Ticket, Brandenburg-Berlin-Ticket Nacht, Sachsen-Ticket und Sachsen-Anhalt-Ticket)

Für Gruppen oder Familien mit Kindern lohnt sich bei Tagesausflügen meist ein Länderticket. Damit sind Gruppen bis zu fünf Personen innerhalb eines Bundeslandes und oft sogar auch in angrenzenden Regionen im Nahverkehr mobil. Pro Ticket können Sie bis zu drei Kinder oder Enkelkinder unter 15 Jahren mit auf Ihre Reise nehmen.

Ländertickets gelten Montag bis Freitag von 09:00 Uhr bis 03:00 Uhr am Folgetag sowie Samstag, Sonntag und an Feiertagen sowie am 24.12. und 31.12. von 00:00 Uhr bis 03:00 Uhr am Folgetag.

SERVICESTELLE BERLIN

Möllendorffstr. 49, 10367 Berlin
(2. OG, Fahrstuhl vorhanden)

Öffnungszeiten: Mo. – Fr.: 08:00 – 18:00 Uhr

Servicetelefon: 030 514 88 88 88

SERVICESTELLE IM BAHNHOF PARCHIM

Bahnhof 1, 19370 Parchim

Öffnungszeiten:

Mo.: 06:00 – 11:45, 12:30 – 17:00 Uhr

Di.: 06:00 – 11:45, 12:15 – 15:00 Uhr

Mi.: 06:00 – 11:45 Uhr

Do.: 07:00 – 11:45, 12:30 – 18:00 Uhr

Fr.: 07:00 – 13:00 Uhr

Telefon: 03871 606 93 15

Preise im Überblick





MECKLENBURG-VORPOMMERN-TICKET*

(zu erwerben am Automaten, im Internet, im Reisezentrum sowie im Zug mit Bordpreis)
 Das Mecklenburg-Vorpommern-Ticket ist ideal für Tagesausflüge von Gruppen bis zu fünf Personen. Es kann in Regionalzügen (RE, IRE, RB) und S-Bahnen der DB AG sowie auf einigen Strecken in angrenzenden Bundesländern und Polen genutzt werden. Das Ticket gilt montags bis freitags ab 09:00 Uhr, an Wochenend- und Feiertagen sowie am 24.12. und 31.12. ab 00:00 Uhr und endet um 03:00 Uhr am Folgetag.

BRANDENBURG-BERLIN-TICKET*

(zu erwerben am Automaten, im Internet, im Reisezentrum sowie im Zug mit Bordpreis)
Preis 2. Klasse: 33 Euro, Preis 1. Klasse: 56 Euro
 Das Brandenburg-Berlin-Ticket ist ideal für Tagesausflüge von Gruppen bis zu fünf Personen. Es kann bei allen VBB-Verkehrsunternehmen in Berlin und Brandenburg sowie auf einigen Strecken in angrenzenden Bundesländern und Polen genutzt werden. Es gilt montags bis freitags ab 09:00 Uhr, samstags und sonntags, am 24. und 31.12. sowie an Feiertagen ab 00:00 Uhr bis 03:00 Uhr am Folgetag. Für Fahrten zwischen 18:00 Uhr und 07:00 Uhr gibt es das Brandenburg-Berlin-Ticket Nacht.

BRANDENBURG-BERLIN-TICKET NACHT*

(zu erwerben am Automaten, im Internet, im Reisezentrum sowie im Zug mit Bordpreis)
Preis 2. Klasse: 25 Euro, Preis 1. Klasse: 48 Euro





SACHSEN-TICKET* & SACHSEN-ANHALT-TICKET*

(zu erwerben am Automaten, im Internet, im Reisezentrum sowie im Zug mit Bordpreis)

Preis 2. Klasse: ab 24,50 Euro für 1 Person + 7,50 Euro je Mitfahrer/-in



SCHLESWIG-HOLSTEIN-TICKET*

(zu erwerben am Automaten, im Internet, im Reisezentrum sowie im Zug mit Bordpreis)

Preis 2. Klasse: ab 28 Euro für 1 Person + 3 Euro je Mitfahrer/-in



VBB-ABO 65PLUS

(Abonnement mit monatlicher Abbuchung)

Preis: 52 Euro pro Monat, Infos auf vbb.de

„Grenzenlos mobil“ innerhalb des Verkehrsverbundes Berlin-Brandenburg ist die Devise dieses Tickets für Senioren ab 65 Jahre. Ob auf langen regionalen oder kurzen innerstädtischen Linien, ob Bahn-Regionalverkehr, S- oder U-Bahn, Bus, Straßenbahn oder Fähre – alles ist mit diesem Ticket möglich. Das VBB-Abo 65plus gilt ein Jahr und ist nur im Abonnement mit monatlicher oder jährlicher Abbuchung als VBB-fahrCard erhältlich. Das Abo ist nicht übertragbar.

ZVON-SENIORENTICKET

(Nutzung ab 65 Jahren)

Preis: 47 Euro im Monat (im Abo 38 Euro und Partnerkarte 29 Euro), Infos auf zvon.de

QUER-DURCHS-LAND-TICKET*

Regionalverkehr heißt nicht, dass die Fahrt an der Landesgrenze endet – viele Regionalexpress-Linien verbinden benachbarte Bundesländer. Mehr noch: Das Quer-durchs-Land-Ticket lädt ein, mit den Regionalzügen (RE, IRE, RB und S-Bahnen) nach Belieben durch Deutschland zu reisen. Es gilt für beliebig viele Fahrten an einem Tag. Wochentags ab 09:00 Uhr, an Wochenenden sowie an bundesweiten Feiertagen und am 24.12. und 31.12 ab 00:00 Uhr. Gruppenfahrten lohnen sich: Eine Person zahlt 42 Euro, vier weitere je 7 Euro.



STADT-LAND-MEER-TICKET*

(zu erwerben im Zug ggf. mit Bordpreis, am Automaten, im Internet sowie in Reisezentren)

Preis: 2. Klasse (Ticketerwerb vor Fahrtantritt) einfache Fahrt 24,50 Euro, Hin- und Rückfahrt 38,50 Euro

Hier die Metropole Berlin, dort Hansestädte und die Strände der Ostsee, dazwischen Wälder, Gewässer und viel zu sehen. Die drei Regionalexpress-Linien RE2, RE3 und RE5 erschließen das alles. Das STADT-LAND-MEER-TICKET macht es leicht, sich auf Entdeckerreise zu begeben und erlaubt, Hin- und Rückfahrt auf jeweils zwei Tage auszudehnen. Zu haben überall dort, wo es Fahrkarten gibt. Ab dem 13.06.2021 gibt es zusätzlich das STADT-LAND-MEER-TICKET PLUS. Hier sind noch folgende Linien in Mecklenburg-Vorpommern zusätzlich beinhaltet: RE9, RB11, RB12, RB23, RB24, RB25. Die Preise betragen für eine einfache Fahrt in der 2. Klasse (Ticketerwerb vor Fahrtantritt) 29 Euro, für Hin- und Rückfahrt 47,50 Euro.

*maximal 5 Personen pro Ticket.

Stand der Preisangaben: April 2021; Preise können sich ändern, bitte informieren Sie sich zu den aktuell gültigen Ticketpreisen.



DER FAHRAUSWEIS GEHÖRT ZUR FAHRT

Am besten ist es, Sie haben Ihren Fahrausweis beim Einsteigen bereits bei sich. Fahrausweise können Sie vor Fahrtantritt in den bekannten Vertriebsstellen, an Automaten, über Apps sowie im Internet erwerben. Besteht an der Einstiegshaltestelle keine Möglichkeit, einen Fahrausweis zu kaufen, sprechen Sie unverzüglich das Servicepersonal im Zug an. Andernfalls droht ein erhöhtes Beförderungsentgelt von mindestens 60 Euro.

TICKETS AM BESTEN IM ABO

Vielfahrer mit Monatskarten sparen kräftig Zeit und Geld mit einem Abonnement. Das lohnt sich immer. Beim Abo haben Sie die Wahl zwischen monatlicher Abbuchung und der jährlichen Abbuchung mit einem Extra-Rabatt. Die VBB-fahrCard kommt dann bequem nach Hause. Nie wieder anstehen. Abonnement-Anträge gibt es bei allen DB-Verkaufsstellen oder im Internet auf bahn.de/vbb.



FAHRRADMITNAHME

Die Züge des Bahn-Regionalverkehrs sind mit großzügigen Mehrzweckabteilen für Fahrräder ausgerüstet. Die großen Fahrradsymbole weisen von außen den Weg. Radler benötigen zum VBB-Fahrausweis eine VBB-Fahrradkarte (beispielsweise die 24-Stunden-Karte Fahrrad VBB Gesamtnetz für 6 Euro) und zur DB-Fahrkarte die Fahrradtageskarte der DB (6 Euro). Bitte beachten Sie: Ein Anspruch auf Beförderung besteht nicht. Infos: vbb.de/RadimRegio und bahn.de/fahrrad.

Zug Tram BUS

Mein Auto hat heute frei!

ZVON-Tagestickets (für 1-5 Personen)

Jetzt für
1, 2, 3, 4 oder 5
Personen

 13,50 €

 22,00 €

 24,50 €

 27,00 €

 29,50 €

 3,50 €



Ganz gleich, ob Sie zum Wandern, Inliner fahren oder zum Klettern wollen - die Verkehrsunternehmen im Zweckverband Verkehrsverbund Oberlausitz-Niederschlesien bringen Sie hin. Mit Zug und Bus geht es zur Inliner-Runde an den Bertsdorfer See genauso wie zu den Felsen im Zittauer Gebirge oder zum Paddeln an Neisse und Spree. Ihren Fahrplan und den günstigsten Tarif finden Sie unter www.zvon.de oder kostenfrei über das ZVON-INFO-Telefon (0800) 9866-4636.





DIE VBB-APP „BUS & BAHN“

Die VBB-App „Bus & Bahn“ ist Fahrplanauskunft und Ticketautomat in einem: Neben der aktuellen Fahrplansuche können für das gesamte Netz des Verkehrsverbundes Berlin-Brandenburg auch Handytickets erworben werden. Sie enthält Fahrpläne von über 1.000 Linien des Bahn-Regionalverkehrs sowie der S-Bahn-, U-Bahn-, Straßenbahn-, Bus- und Fährlinien mit über 13.000 Haltestellen im Verkehrsverbund. Die App für Android sowie iOS ist in den App-Stores kostenfrei verfügbar.



DIE VBB-APP „JUMP“ FÜR KINDER

Mit der App „VBB jump“ kann sich Ihr Kind leichter im öffentlichen Nahverkehr in Berlin und Brandenburg orientieren. Die individuellen Ziele legen Eltern und Kinder gemeinsam fest, Bilder und Icons geben Hilfestellungen, Echtzeitdaten zeigen Verspätungen an. Über einen im Icon hinterlegten Kontakt kann schnell Hilfe gerufen werden. Automatisch werden der aktuelle Standort und auch die restliche Akkulaufzeit übermittelt. Weitere Infos über vbb.de/jump.



VBB-TARIFBERATER

Fahrgäste, die das Bus- und Bahnsystem nur unregelmäßig nutzen, ein neues Ausflugsziel kennenlernen wollen oder Kombinationen mit bereits vorhandenen Monatskarten suchen – der VBB-Tarifberater informiert darüber, welcher VBB-Fahrausweis für das gewünschte Ziel in Berlin und Brandenburg der geeignete ist. Der digitale Helfer erscheint automatisch nach jeder Routenanfrage auf vbb.de. Über die Adresse vbb.de/Tarifberater kann er direkt angewählt werden.



FAHRPLAN-APP „MV FÄHRT GUT“ FÜR IHRE REISEPLANUNG

Die Fahrplan-App „MV FÄHRT GUT“ steht für Android und iOS zur Verfügung. Mit der kostenlosen Fahrplan-App der VMV – Verkehrsgesellschaft Mecklenburg-Vorpommern mbH können Sie jetzt jederzeit und überall die Fahrplanauskunft nutzen. Probieren Sie es aus!



MIT ZVON-MOBIL.DE RUND UM DIE FAHRT BESTENS INFORMIERT

Ob frühzeitig oder kurzfristig – die mobile Seite des ZVON informiert Sie jederzeit über alle Themen, die Sie beim Reisen begleiten: An welcher Haltestelle muss ich einsteigen? Wann kommt mein Bus? Wie teuer ist mein Ticket? Auf zvon-mobil.de finden Sie alles auf einen Blick: den Abfahrtsmonitor, der Ihnen in Echtzeit anzeigt, ob Ihr Bus pünktlich ist, eine Fahrplanauskunft, Infos zu Fahrplanänderungen, Ticketpreise und den Link zum HandyTicket (handyticket.de). Zusätzlich können Sie im DB Navigator ZVON-Tickets erwerben und sich über die Fahrplandaten informieren.



Wir suchen Triebfahrzeugführer (m/w/d) und Servicemitarbeiter im Nahverkehr (m/w/d)

**Ab sofort und mit Vergütung nach Tarifvertrag!
Für die Einsatzorte Plau am See, Malchow und
Waren (Müritz)**

Die ODEG bietet übrigens auch Ausbildungen für die Berufe
Triebfahrzeugführer (m/w/d) und Servicemitarbeiter im Nahverkehr (m/w/d)
an. Gefördert durch: Agentur für Arbeit, Jobcenter und Rentenversicherung



  Jetzt bewerben unter [odeg-karriere.de](https://www.odeg-karriere.de)

Impressum

Herausgeber: ODEG – Ostdeutsche Eisenbahn GmbH
Leiterin Marketing & Kommunikation: Dietmute Graf
Kontakt: Servicetelefon 030 514 88 88 88, info@odeg.de, odeg.de

Konzept, Design und Projektleitung: sisterhood-berlin.de
Text: anjavatter.com
Druck: Druckteam Berlin
Anzeigenschaltung: fesh.media, Elisabeth Lehmann
Tel.: 0176 28 59 65 95, lehmann@fesh.media

Redaktionsschluss: Mai 2021

Bildnachweise

[istockphoto.com](https://www.istockphoto.com): Titel, S. 6, 10, 14–15, 19, 20, 21, 26, 28, 29, 34–35, 36, 37, 41, 43, 44, 49, 50; ODEG: S. 1, 2, 46, 48, 50, 51, 52, 55; [pixabay.com](https://www.pixabay.com): S. 2, 8, 16, 29, 43; [shutterstock.com](https://www.shutterstock.com): S. 2, 24, 25, 38–39, 42; [bodoschulz.com](https://www.bodoschulz.com): S. 4–5; Claus Boekh: S. 12; Waldhochseilgarten Jungeföhneide (Alexrk2): S. 13; BaumundZeitPfadSpaziergang: S. 17; TMV Gänsicke: S. 22–23, Tourismus Greifswald Copyright (Wally Prüß): S. 26–27, Tourismuszentrale Rostock (TMV Tiemann): S. 30; [unsplash.com](https://www.unsplash.com): S. 30; Stadt Parchim: S. 32; Hartung: S. 32, 33; Susan Schejer: S. 32; Stiftung „Fürst-Pückler-Park Bad Muskau“/Astrid Roscher: S. 43; René Egmont Pech: S. 43; [via-sacra.info](https://www.via-sacra.info) (MGÖmbH_flightseeing): S. 44; Deutsche Bahn: S. 51; Illustrationen: sisterhood-berlin.de



[odeg.de](https://www.odeg.de)

Wichtige Hinweise der Redaktion:

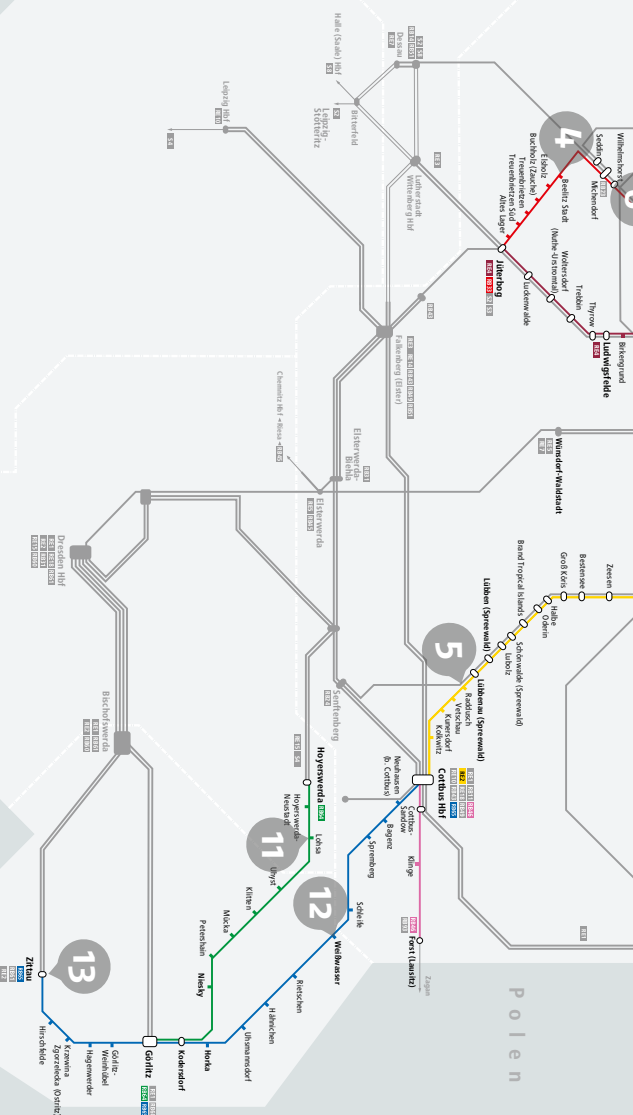
Alle vorliegenden Inhalte hat die Redaktion nach bestem Wissen recherchiert. Die Redaktion der ODEG kann aber keine Gewähr für die Vollständigkeit, Korrektheit und Aktualität übernehmen. Wir bitten Sie, bei der Ausflugsplanung die Angaben zu überprüfen, da sich Öffnungszeiten, Eintrittspreise oder Informationen ändern können. Haftungsansprüche gegenüber der Redaktion oder der ODEG, welche sich auf Schäden materieller oder ideeller Art beziehen, die durch die Nutzung der dargestellten Informationen bzw. Nutzung fehlerhafter und unvollständiger Informationen verursacht wurden, sind grundsätzlich ausgeschlossen.



- 1 Treptower Park und Plänterwald
- 2 Ein Spaziergang über die Pfaueninsel
- 3 Die Siemensstadt
- 4 Baumkronenfad Beelitz-Heilstätten
- 5 Spreewaldtour Raddusch
- 6 Das Museum Barberini in Potsdam
- 7 Schloss und Park Ludwigslust
- 8 Caspar David Friedrich in Greifswald
- 9 Radfahren Rostocker Heide
- 10 Von Stendal nach Tangermünde
- 11 Geologischer Lehrpfad Lohsa
- 12 Fürst-Pückler-Park
- 13 Entlang der Via Sacra

Tschechische
Republik

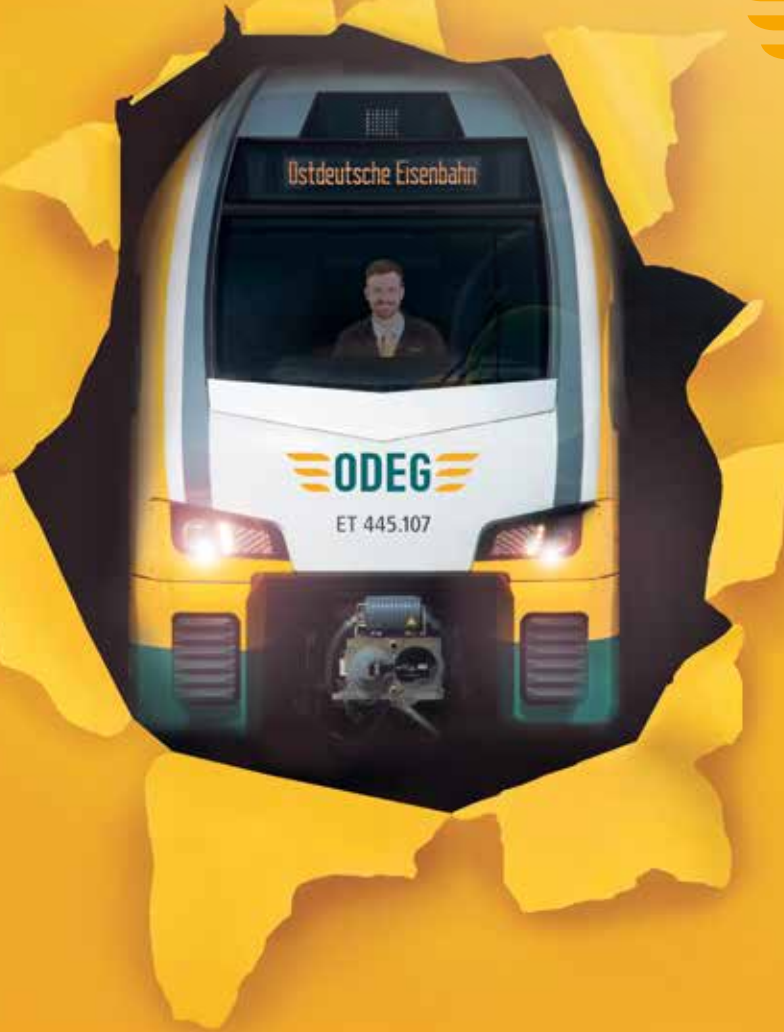
Polen



Alle ODEGTouren auf einen Blick

Auszug aus dem Liniennetz, Linien der ODEG sind farblich gekennzeichnet





Ihr Durchbruch im neuen Job!

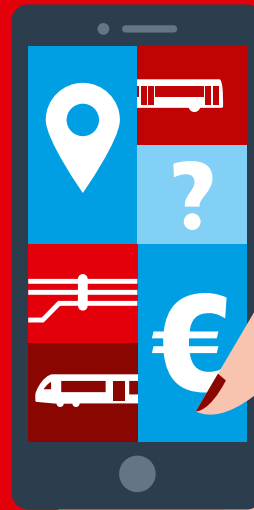
Jetzt Lokführer (m/w/d) werden und in der Heimat,
in Brandenburg arbeiten. Quereinsteiger/-innen 50+ willkommen!

odeg.de/durchbruch

Mit Handyticket und Echtzeitinfo zum neuen BER.



Mit der VBB-App
„Bus & Bahn“ aus allen
Richtungen schnell
und komfortabel zum
neuen Flughafen BER.



Tickets und Fahrinfos in der VBB-App „Bus & Bahn“
oder auf vbb.de/ber. Jetzt kostenlos runterladen:



**Verkehrsverbund
Berlin-Brandenburg**

vbb.de

Möchten Sie sich über Angebote der ODEG informieren
und sich von uns persönlich beraten lassen?

Dann besuchen Sie uns in den ODEG-Servicestellen:



Möllendorffstraße 49 (2. OG), 10367 Berlin

Öffnungszeiten: Mo. – Fr.: 08:00 – 18:00 Uhr

Bahnhof Parchim, Bahnhof 1, 19370 Parchim

Öffnungszeiten: Mo.: 06:00 – 11:45 Uhr, 12:30 – 17:00 Uhr

Di.: 06:00 – 11:45 Uhr, 12:15 – 15:00 Uhr

Mi.: 06:00 – 11:45 Uhr

Do.: 07:00 – 11:45 Uhr, 12:30 – 18:00 Uhr

Fr.: 07:00 – 13:00 Uhr



odeg.de

Aufgabenträger der ODEG:



Stralauer Platz 29, 10243 Berlin

Tel.: 030 25 41 41 41

info@vbb.de, vbb.de



Rosenstraße 31, 02625 Bautzen

Tel.: 0800 9866-4636

info@zvon.de, zvon.de



Schlossstraße 37, 19053 Schwerin

Tel.: 0385 59807-0

vmv.mbh@t-online.de, vmv-mbh.de



Nahverkehrsservice Sachsen-Anhalt GmbH

Am Alten Theater 4, 39104 Magdeburg

Tel.: 0391 53631-0

info@nasa.de, nasa.de