

ODEGTOUR



Die schönste Verbindung zwischen Wismar und Zittau.



2019
odeg.de

Mit der ODEG zu Herrn von Ribbeck auf Ribbeck im Havelland.



Wie jedes Jahr bietet Ihnen die ODEG auch 2019 einen Fahrplan an, der über das tägliche Angebot von An- und Abreisezeiten hinausgeht. In diesem Jahr übernimmt der berühmte Dichter Theodor Fontane sozusagen die Schirmherrschaft über einen „Kulturfahrplan“, der mit dem Leben und Werk des kreativen Mannes zu tun hat: Seine Romane, Novellen, Erzählungen und Gedichte machten ihn zu einem der berühmtesten Autoren seiner Zeit und die Arbeiten haben bis heute nichts an Bedeutung eingebüßt.

In beispielhafter Weise wird unsere Intention mit der Tour 2 repräsentiert, die als Wanderung von Nauen über das Schloss Ribbeck an Theodor Fontane und an dessen berühmten Herrn von Ribbeck auf Ribbeck im Havelland erinnern soll.

Auch die anderen Touren haben wie immer ihren spezifischen Reiz, ganz gleich ob es um die Winterwanderung in Lübbenau (Spreewald), die Tour von Niesky nach Reichenbach oder den prächtigen Rosengarten von Forst geht, wo nicht weniger als 800 verschiedene Rosensorten gedeihen.

Lassen Sie sich von der ODEGTour 2019 inspirieren, besuchen Sie die schönsten Ziele im Osten der Republik, lassen Sie sich von Theodor Fontane anregen und lernen Sie die ODEG einmal von einer ganz anderen Seite kennen: Wir freuen uns, Sie mit einem neuen und überraschenden Fahrplan an kulturell interessante Ziele bringen zu dürfen.

In diesem Sinne eine gute Fahrt und viel Vergnügen mit der ODEG!

Ihr Arnulf Schuchmann
Geschäftsführer und Sprecher der ODEG

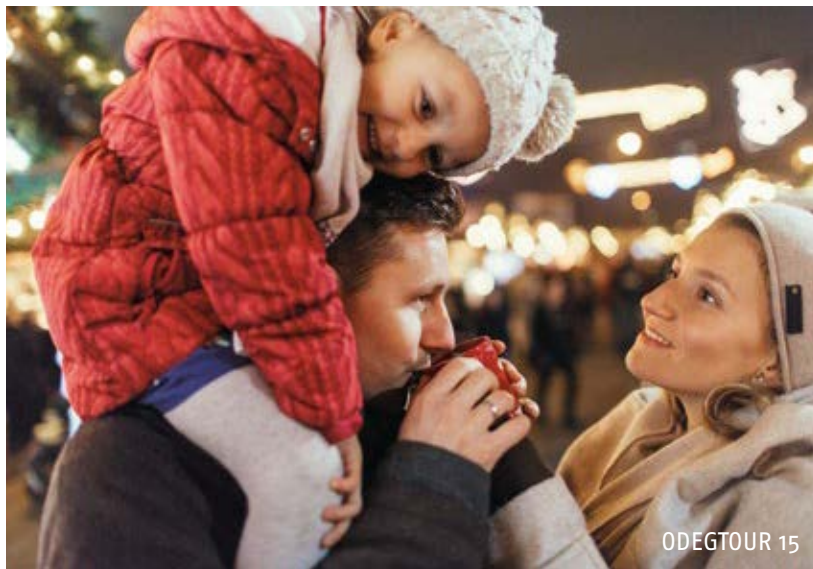
Inhaltsverzeichnis

| | | |
|--|--|----|
| Bequeme Anreise mit der ODEG | 4 | |
| Preise im Überblick | 6 | |
| VBB News | 8 | |
| ODEG-Sonderfahrten 2019 | 18 | |
|  ODEGTour 1 | Landesgartenschau Wittstock/Dosse | 22 |
|  ODEGTour 2 | Wanderung nach Paulinenaue | 24 |
|  ODEGTour 3 | Von Niesky nach Reichenbach | 26 |
|  ODEGTour 4 | Lübben und seine Schlossinsel | 28 |
|  ODEGTour 5 | Empor mit Großbeeren | 30 |
|  ODEGTour 6 | Brandenburg an der Havel | 32 |
|  ODEGTour 7 | Klinge, zwischen gestern und morgen | 34 |
|  ODEGTour 8 | Cottbus erleben | 36 |
|  ODEGTour 9 | Zeitreisen auf dem Erlichthof Rietschen | 38 |
|  ODEGTour 10 | Der Seeadlerrundweg | 40 |
|  ODEGTour 11 | Fontanewanderung nach Blankensee | 42 |
|  ODEGTour 12 | Von Holdorf nach Gadebusch | 44 |
|  ODEGTour 13 | Schloss Glienicke bei Wannsee | 46 |
|  ODEGTour 14 | Winterzauber Spreeland | 48 |
|  ODEGTour 15 | Ludwigslust und sein Schloss | 50 |
| Veranstaltungstipps | 52 | |

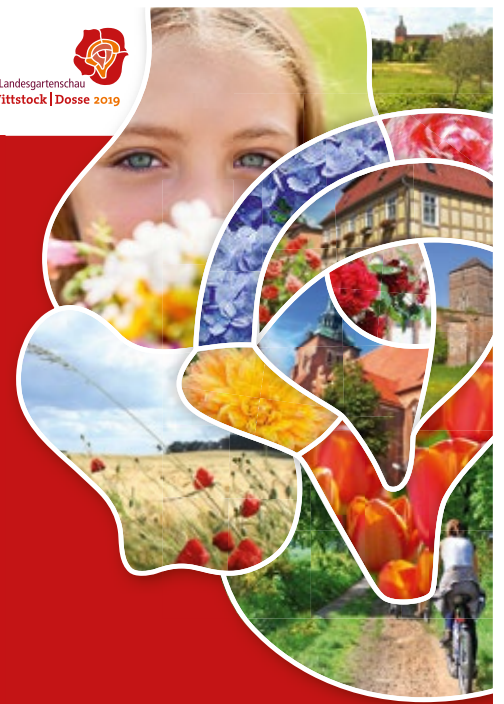




ODEGTOUR 3



ODEGTOUR 15



Landes Gartenschau

Wittstock | Dosse 2019

18. April – 6. Oktober

Rundum *schöne* Aussichten

fontane.
200/Spuren
Kulturland Brandenburg
2019



Eröffnung: Freitag, 15. März 2019, 19 Uhr

Zu Theodor Fontanes 200. Geburtstag inszeniert die Ausstellung in Falkensee schwarzweiß-Aufnahmen der Fotografen Heinz Krüger (1919–1980) und Lorenz Kienzle (*1967) in Korrespondenz mit Fontanes Texten und Skizzen. Theodor Fontanes *Wanderungen durch die Mark Brandenburg* waren für den Falkenseer Fotografen Heinz Krüger Inspirationsquelle für eine Reihe von Aufnahmen, die zwischen 1963 und 1970 entstanden. Fontane und Krüger folgend, machte sich der Berliner Fotograf Lorenz Kienzle per Fahrrad und mit einer Plattenkamera auf den Weg durch Brandenburg. Seine schwarzweiß-Fotografien von Landschaften, Orten und Tieren werden in der Ausstellung mit Fontanes Texten und Skizzen sowie mit den Aufnahmen von Krüger kombiniert. Dabei entsteht ein Geflecht von Bezügen, das von der Vergänglichkeit, aber auch der Zeitlosigkeit von Orten erzählt, die man immer wieder neu entdecken kann.

Museum und Galerie Falkensee
Falkenhagener Straße 77
14612 Falkensee

Fon/Fax: 0 33 22-2 22 88
E-Mail: museum-galerie@falkensee.de
Internet: museum-galerie-falkensee.de

Öffnungszeiten
Di, Mi 10–16 Uhr
Do, Sa, So 14–18 Uhr



Bequeme Anreise mit

Tipps und Hinweise für Ihre Ausflugsplanung



Fragen

Unsere Servicemitarbeiter/-innen sind auf allen Fahrten mit an Bord und beantworten unterwegs gerne Ihre Fragen.

Aktuelle Informationen

Informationen zu Tarifen, Abfahrtszeiten oder kurzfristigen Fahrplanabweichungen erhalten Sie in den Zügen, im Internet oder über unser Servicetelefon.

der ODEG

Sparen mit den Ländertickets

(Mecklenburg-Vorpommern-Ticket, Brandenburg-Berlin-Ticket, Brandenburg-Berlin-Ticket Nacht, Sachsen-Ticket und Sachsen-Anhalt-Ticket)

Für Gruppen oder Familien mit Kindern lohnt sich bei Tagesausflügen meist ein „Länderticket“. Damit sind Gruppen bis zu fünf Personen innerhalb eines Bundeslandes und oft sogar auch in angrenzenden Regionen im Nahverkehr mobil.

Ländertickets gelten Montag bis Freitag von 9 bis 3 Uhr am Folgetag sowie Samstag, Sonntag und an Feiertagen von 0 bis 3 Uhr am Folgetag.

Weitere Vergünstigungen erhalten Eltern und Großeltern: Sie (max. zwei Erwachsene) können mit beliebig vielen eigenen Kindern oder Enkelkindern unter 15 Jahren auf Reisen gehen. Auch für Seniorinnen und Senioren gibt es Spezialangebote.

Die Servicestelle der ODEG

Möllendorffstr. 49, 10367 Berlin
(2. OG, Fahrstuhl vorhanden)

Öffnungszeiten: Mo. – Fr.: 8–18 Uhr

Anfahrt:

Straßenbahn M13, 16 und 21, Bus 240,
Haltestelle Möllendorffstr. / Storkower Str.

Bitte beachten Sie:

Der Erwerb von Fahrausweisen ist in der Servicestelle nur für die Sonderfahrten der ODEG möglich.

Servicetelefon: 030 514 88 88 88

... in the border triangle region of
Germany, Poland and the Czech Republic

16.

NEISSE FILM FESTIVAL

NYSKI FESTIWAL FILMOWY

NISA FILM FESTIVAL

7. – 12.5.2019

120 Films
100 Events
20 Cinemas
13 Cities
9 Prizes
6 Days
3 Competitors
3 Countries
1 Festival

Focus: Homo politicus
Exhibitions, Lectures, Concerts

#Neissefilm



www.neissefilmfestival.net

Preise im Überblick

Mecklenburg-Vorpommern-Ticket*

(zu erwerben am Automaten, im Internet, im Reisezentrum sowie im Zug mit Bordpreis)

2. Klasse Preis ab: 23 Euro für 1 Person + 4 Euro je Mitfahrer/-in

1. Klasse Preis: 33 Euro für 1 Person, 47 Euro für 2 Personen + 4 Euro je Mitfahrer/-in

Brandenburg-Berlin-Ticket* (zu erwerben am Automaten, im Internet, im Reisezentrum sowie im Zug mit Bordpreis)

2. Klasse Preis: 29 Euro, 1. Klasse Preis: 49 Euro

Brandenburg-Berlin-Ticket Nacht*

(zu erwerben am Automaten, im Internet, im Reisezentrum sowie im Zug mit Bordpreis)

2. Klasse Preis: 22 Euro, 1. Klasse Preis: 42 Euro

Sachsen-Ticket* und Sachsen-Anhalt-Ticket*

(zu erwerben am Automaten, im Internet, im Reisezentrum sowie im Zug mit Bordpreis)

2. Klasse Preis ab: 24 Euro für 1 Person + 7 Euro je Mitfahrer/-in

VBB-Abo 65plus (Abonnement mit monatlicher Abbuchung)

Preis: 51 Euro pro Monat, Infos auf vbb.de

ZVON-Seniorenticket (Nutzung ab 65 Jahren)

Preis: 47 Euro im Monat (im Abo 38 Euro und Partnerkarte 29 Euro), Infos auf zvon.de

STADT-LAND-MEER-TICKET (zu erwerben im Zug ggf. mit Bordpreis, am Automaten, im Internet sowie in Reisezentren)

Ein STADT-LAND-MEER-TICKET gilt in der 2. Klasse zur Hinfahrt am ersten Geltungstag der Fahrkarte und am Folgetag sowie – im Fall einer Hin- und Rückfahrkarte – auch zur Rückfahrt innerhalb eines Monats ab dem ersten Geltungstag an zwei Tagen. Auch die Rückfahrt muss innerhalb von zwei Tagen erfolgen. Eine Fahrtunterbrechung innerhalb der Geltungsfrist der Hin- bzw. Rückfahrt ist jederzeit möglich.

Infos auf odeg.de



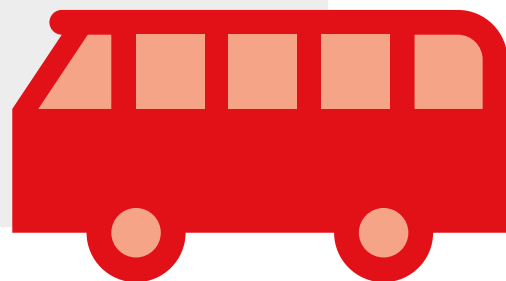
*maximal 5 Personen pro Ticket, Stand der Preisangaben: Februar 2019

Wichtige Hinweise der Redaktion: Alle vorliegenden Inhalte hat die Redaktion nach bestem Wissen recherchiert. Die Redaktion der ODEG kann aber keine Gewähr für die Vollständigkeit, Korrektheit und Aktualität übernehmen. Wir bitten Sie, bei der Ausflugsplanung die Angaben zu überprüfen, da sich Öffnungszeiten, Eintrittspreise oder Informationen ändern können. Haftungsansprüche gegenüber der Redaktion oder der ODEG, welche sich auf Schäden materieller oder ideeller Art beziehen, die durch die Nutzung der dargestellten Informationen bzw. Nutzung fehlerhafter und unvollständiger Informationen verursacht wurden, sind grundsätzlich ausgeschlossen.



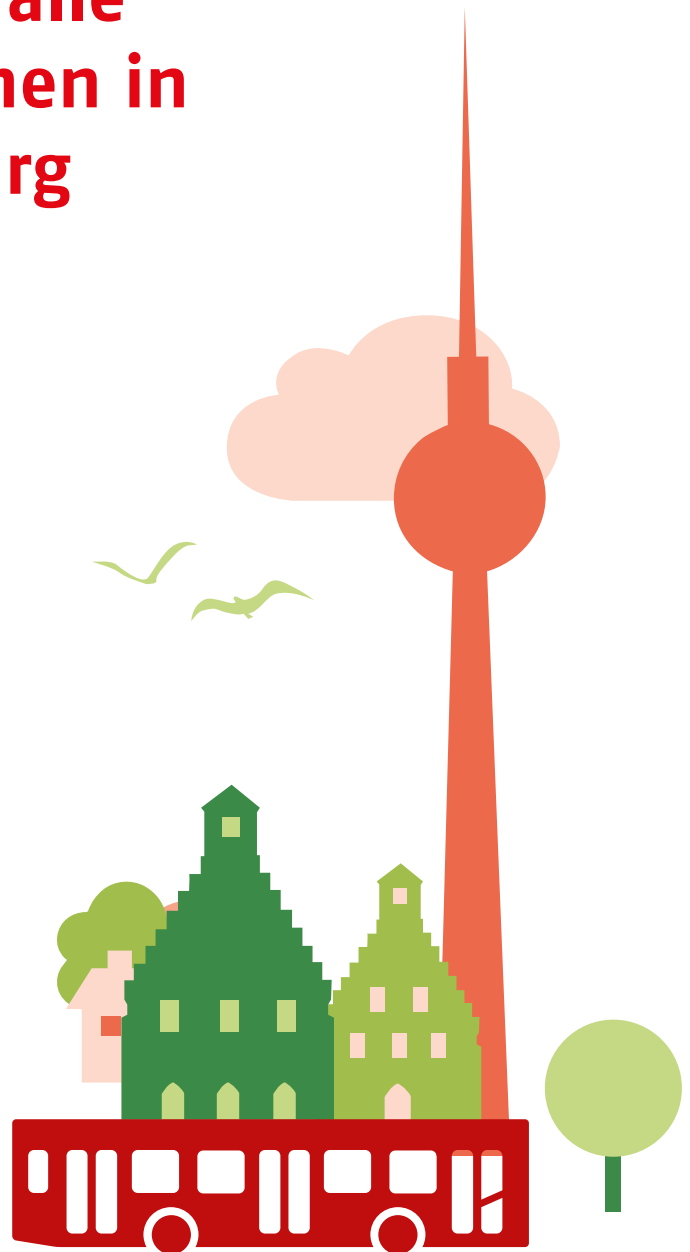


VBB-NEWS



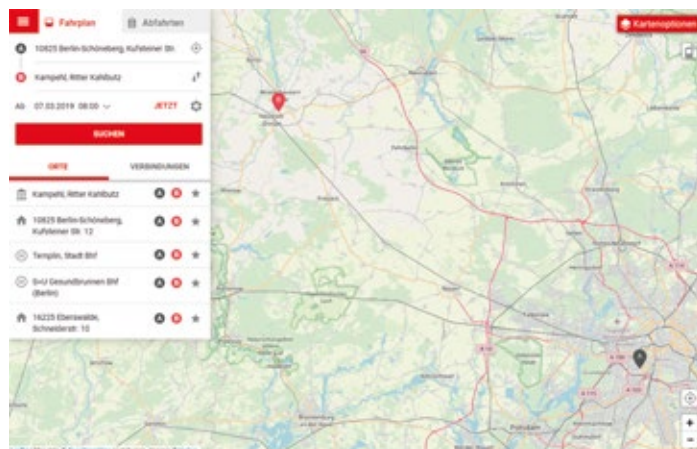
20 Jahre VBB-Tarif für alle 38 Verkehrsunternehmen in Berlin und Brandenburg

Im Jahr 1990 gab es sie zum ersten Mal: die Vision – festgehalten im Einigungsvertrag – eines Verkehrsverbunds für zwei Bundesländer, Berlin und Brandenburg, mit heute rund 40 Verkehrsunternehmen. Neun Jahre später, am 1. April 1999, war es dann endlich so weit: Der VBB-Tarif wurde ins Leben gerufen. Busse, U-, S-, Regional- und Straßenbahnen – sogar Fähren – können seither mit nur einem Fahrausweis genutzt werden. Rund eine Milliarde Menschen nutzten zum Start des VBB-Tarifs die neuen Ausweise. Seitdem kam es zu vielen positiven Änderungen im #VBBLand: Moderne Fahrzeuge, Echtzeitdaten, Handyticket, WLAN und ein erhebliches Mehr an verkehrlichem Angebot. Zudem hat sich die Anzahl der Fahrgäste noch um eine halbe Milliarde erhöht. Der Anspruch des #VBBLand ist es jedoch, noch besser zu werden: Dekarbonisierung, Digitalisierung und der Ausbau der Infrastruktur sind nur einige Stichpunkte. Die Qualitätsansprüche stehen dabei immer im Mittelpunkt. Der VBB und die Verkehrsunternehmen werden weiter hart daran arbeiten. Und eines bleibt: Ein VBB-Ticket für alle.



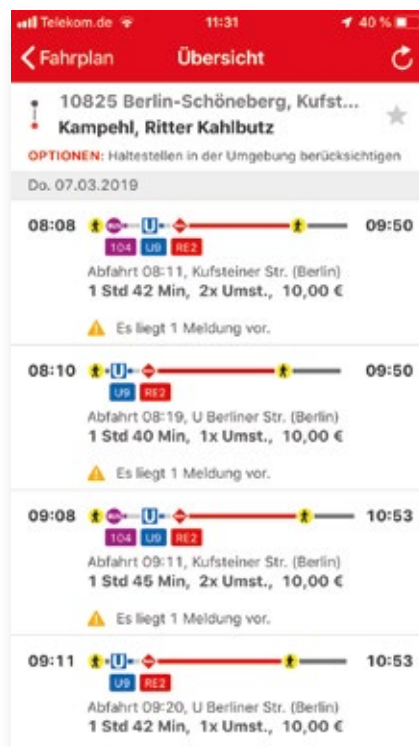
Besser navigiert mit der neuen VBB-Fahrplanauskunft

Seit Anfang des Jahres finden Fahrgäste unter **vbb.de** die Fahrplanauskunft als neue Web-App. Die Ansicht der Web-App ähnelt der VBB-App „Bus & Bahn“ und ist durch das einheitliche Design wiedererkennbar. Links auf dem Bildschirm stehen Start und Ziel sowie Verbindungen und Abfahrtszeiten. Im rechten Bildschirmbereich wird die Verbindung oder der Fahrtverlauf zu einer Abfahrt auf einer Karte angezeigt. Die Verbindungsübersicht zeigt auf den ersten Blick, welche Verkehrsmittel und Linien zur Verfügung stehen. Die Fahrtdauer wird durch Balkenlängen angezeigt. Mit ihr und der Anzeige der genutzten Linien können die Nutzer leichter abwägen, welche Verbindung sie wählen möchten: Lieber die schnellste, dafür häufiger umsteigen? Oder besser die Verbindung mit den wenigsten Umstiegen, auch wenn sie länger dauert?



Alle gewohnten Einstellungen (z. B. zur Barrierefreiheit und Verkehrsmittelwahl) sind weiterhin vorhanden und sind zudem in einer Liste auf der Anfrageseite als Schnellwahl gespeichert.

Auch die VBB-Livekarte mit allen aktuellen Fahrten im #VBBLand ist durch einen Klick aufrufbar. Weitere Informationen finden Sie unter **vbb.de/fahrinfo**.

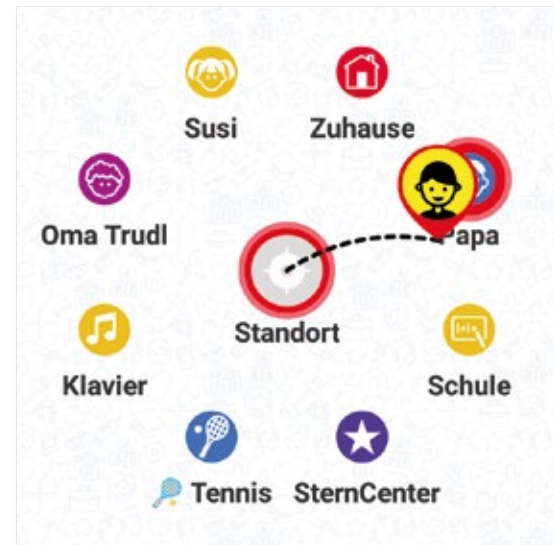


Die Kids-App „VBB jump“ läuft jetzt auch auf iPhones



Nachdem sich die beliebte Kinder-App „VBB jump“ bereits auf Android-Smartphones bewährt hat, ist sie jetzt auch für iPhones erhältlich. Mit der App bewegen sich Kinder spielend leicht im öffentlichen Nahverkehr. Acht wichtige Orte, wie Schule oder Freizeitverein, Großeltern oder Freunde, können als Ziele angelegt und auf einer Wählscheibe, dem „jump Board“, abgespeichert werden. Wir empfehlen, alle Verbindungen zu den eingestellten Zielen mit den Kindern zu üben, bevor diese ihre ersten Wege allein zurücklegen. Eine wichtige Funktion ist zudem der „Hilfebutton“: Ist Ihr Kind in den falschen Bus gestiegen oder benötigt anderweitig Hilfe, kann es

mit diesem schnell und unkompliziert bis zu drei hinterlegte Kontakte via SMS oder Anruf erreichen. Bei einer SMS wird der aktuelle Standort mitgeteilt und automatisch ergänzt, wie viel Akkulaufzeit das genutzte Gerät Ihres Kindes noch hat.



Unter vbb.de/jump finden Sie alle weiteren Informationen. Die App „VBB jump“ erhalten Sie kostenfrei im Google-Play- oder iOS-App-Store.

Das große Funzeln kommt nach Lübben

Die Berliner Band Rumpelstil gastiert im August mit ihrem Taschenlampen-Konzert auf der Schlossinsel. Zuletzt waren sie unter anderem in Los Angeles.

Von Ingvil Schirling

Lübben „Eine Mischung aus Nachtwanderung und Rockkonzert“, das „Woodstock für Familien“, „löste Glücksgefühle aus“ - dem Taschenlampenkonzert der Berliner Band Rumpelstil eilt ein formidabler Ruf voraus. Längst findet es nicht mehr nur in Berlin statt, sondern an Spielorten in ganz Deutschland. Am 17. August 2019 wird es in der ganz besonderen Atmosphäre der Lübbener Schlossinsel stattfinden, gemeinsam veranstaltet von der Tourismus, Kultur und Stadtmarketing Lübben (Spreewald) GmbH und der Lausitzer Rundschau.



Zum Auftakt des Kartenverkaufs ließ Sängerin Blanche Elliz in Lübben die Entwicklung des Taschenlampenkonzerts Revue passieren. Seit genau 20 Jahren gebe es dieses Konzert in diesem Jahr. Das Showkonzept ist eine Eigenkreation der Band, das ganz klein anfing. Zunächst kamen Blanche Elliz zufolge geschätzt 1.000 Leute zur Freilichtbühne Weißensee, um den Abend aus Musik und Funzeln

im Rhythmus zu erleben. „Nach vier Jahren ist der Ort bei unseren Konzerten aus allen Nähten geplatzt“, erinnert sie sich. Die erste Bemerkung: „Wir gehen in die Waldbühne“ hätten alle noch für einen Witz gehalten. Doch dann „hing unser Schicksal an einem seidenen Faden“, und der erlösende Anruf kam tatsächlich von der Berliner Waldbühne. Dieses Jahr trat die Band dort zum 13. Mal auf - und ist längst deutschlandweit mit diesem besonderen Konzert für die ganze Familie unterwegs. Nicht nur das: Im Rahmen des Deutschlandjahrs USA gab die Band im Oktober sogar zwei Konzerte in Los Angeles (USA).

Das Showkonzept der Taschenlampenkonzerte zeichnet sich durch mindestens zwei Besonderheiten aus: Es ist ein Konzert mit selbstgeschriebenen Musikstücken in deutscher Sprache für die ganze Familie. „Kinder können über Erwachsene staunen und Erwachsene wundern sich über ihre Kinder“, sagt die Band selbst über ihr Konzept. Wiedergefunden werden soll an diesen Abenden genau „das, was im Alltag so oft verloren geht“.

In diese besondere Familienstimmung bringen große und kleine Gäste zusätzlich ihre Taschenlampen mit. Erst wird getestet, dann werden bestimmte Bewegungen damit eingeübt, und wenn es dunkel wird, darf nach Herzenslust losgefunktelt werden. Im Rhythmus der Musik bewegen die Gäste ihre Taschenlampen - ein ganz besonderes Zusammengehörigkeitsgefühl kann entstehen.

All das nun auch auf der Lübbener Schlossinsel. Berlin - Los Angeles - Lübben sozusagen, wenn es am 17. August 2019 heißt: Bühne frei und Taschenlampen an.

Info zum Thema

Karten für das Konzert gibt es an allen bekannten Vorverkaufsstellen oder direkt bei der Lausitzer Rundschau unter Tel. 0355 48 15 55.

Beginn ist am 17. August 2019 um 20 Uhr, Einlass um 18.30 Uhr auf der Lübbener Schlossinsel. Sitzplätze kosten 24 Euro, Stehplätze für große Gäste 17 Euro und für kleine 12 Euro.




Mit LR+ erhalten RUNDSCHAU-Abonnenten Vergünstigungen.

SPREEWÄLDER TASCHENLAMPENKONZERT 2019

Endlich ist es soweit, die Band RUMPELSTIL kommt mit ihrem beliebten Taschenlampenkonzept® in den Spreewald!

Das Freiluftkonzert, auf der traumhaften Schlossinsel Lübben, ist ein wunderbares Event für die ganze Familie. Die Berliner Band spielt eigene Songs zum Mitsingen und Tanzen. Nicht nur die Kleinen staunen, wenn die Dämmerung beginnt und ein Meer aus Lichtern erstrahlt. Schnappen Sie sich eine Taschenlampe und feiern Sie mit! Sie suchen nach einem außergewöhnlichen Geschenk? Dann überraschen Sie Ihre Kinder, Enkel, Nichten und Neffen mit diesem besonderen Erlebnis.

17. August 2019 | Einlass 18:30 Uhr | 20:00 Uhr | Schlossinsel Lübben

| | Preise | mit LRplus |
|----------------------|--------|--|
| Sitzplatz | 24 € | 21 €  |
| Stehplatz Erwachsene | 17 € | 15 €  |
| Stehplatz Kinder | 12 € | 10 €  |

Tickets erhalten Sie bei allen bekannten LR Vorverkaufsstellen und unter Tel.: 0355 481 555

Präsentiert von:



LAUSITZER RUNDSCHAU
TÄGLICH. LESEN. INFORMIERT.

Auf Fontanes Spuren im Spreewald

Spreewald schaut gespannt auf 200 Jahre Theodor Fontane

Spreewald. Kaum ein anderer Schriftsteller ist so eng mit Brandenburg verbunden wie Theodor Fontane. Geboren in Neuruppin blieb Fontane, der ebenso Journalist und Theaterkritiker war, seinen brandenburgischen Wurzeln stets eng verbunden und bereiste die Region mit großer Begeisterung. Ein Wochenende im Jahr 1859 genügte und das Spreewaldfeuer war entfacht – entsprechend ausdrucksstark und bildreich erzählt Fontane über seine Impressionen. Fasziniert beschreibt er in seinen Artikeln und Büchern das Füllhorn an Möglichkeiten, das der Spreewald einem Reisenden bietet. Nicht nur die einzigartige Kahnfahrt, sondern auch Gaumenfreuden wie der „Hecht in Spreewald-Soße“ sorgen bei Fontane nachdrücklich für Begeisterung. Besonders erscheinen ihm zudem die sorbischen Menschen und ihre Trachten sowie das traditionelle Handwerk der Spreewälder.

Sie wollen sich auf eine Zeitreise begeben und sich wortwörtlich auf den Pfaden des berühmten Schriftstellers bewegen? Dann begleiten Sie Theodor Fontane bei seinem Rundweg auf dem Fontanewanderweg oder erleben Sie eine Kahnfahrt auf der original Route, wie er sie einst in seinen „Wanderungen durch die Mark Brandenburg“ beschrieb.

Lernen Sie die unbekannteren Seiten des Brandenburgers kennen, spüren Sie den Zeilen sowie Zeiten nach und widmen Sie seiner Epoche einen genaueren Blick. Weitere Wanderungen und Themenkahnfahrten zu Originalschauplätzen, Ausstellungen mit historischen und modernen Bezügen sowie Kunst- und Kulturveranstaltungen, die ein jedes Reisetagebuch bereichern, entnehmen Sie aus den folgenden Fontane-Seiten des Spreewalds.



Foto: Peter Becker

*Und daß dem Netze dieser Spree-Kanäle
Nichts von dem Lauber von Venedig fehle,
Durchfurcht das endlos wirre Flußrevier
In seinem Boot der Spreewalds-Gondolier.*

Theodor Fontane

Informationen & Buchung:

Tourismusverband Spreewald

Raddusch, Lindenstraße 1 · 03226 Vetschau/ Spreewald
Tel. 035433 – 7 22 99 · Fax 035433 – 7 22 28
reiseservice@spreewald.de · www.spreewald.de

Spreewald 

Lassen Sie sich im Spreewald wie Fontane verwöhnen!
Dieses und viele weitere regionale Gerichte warten auf
Ihre Entdeckung.



Karikatur: Reiner Schwalme

Hecht in Spreewaldsoße

Zutaten

400g Fisch pro Person, Wasser, helles Bier, Salz, Suppenwürze,
1–2 große Zwiebeln, Butter, saure Sahne, Mehl, Pfefferkörner,
Lorbeerblatt, Petersilie

Zubereitung

Ein Viertel Teile Bier und Dreiviertel Teile Wasser, grob gewürfelte
Zwiebel und die Gewürze gut durchkochen. Den portionierten Fisch
in die Brühe legen und langsam köcheln lassen. Sind die Hecht-
stücke gar, vorsichtig herausnehmen und warm stellen. Den Fisch-
sud durch ein Sieb abgießen. Das Mehl in reichlich saurer Sahne
anrühren, in den Sud unterrühren und nochmals aufkochen. Am
Ende ein großes Stück Butter bräunen und über den Fisch geben.
Guten Appetit!

Cottbus

Theodor Fontane war nie in Cottbus und doch können Sie ihn
hautnah erleben. Cottbus setzt ihn gekonnt in Szene und präsent-
tiert den großen Brandenburger an ganz besonderen Orten:

Staatstheater Cottbus

Fontane-Oper „Effi Briest“, Komposition von Siegfried Matthus,
Aufführung zum 85. Geburtstag des Komponisten
Premiere der Oper: 19.10.2019

Park und Schloss Branitz – Besucherzentrum auf dem Gutshof

Sonderausstellung »Am größten und genialsten ist er wohl in
seinen Skizzen« Theodor Fontane und Carl Blechen
Geöffnet vom 05.04. bis 31.10.2019

Stadtmuseum Cottbus

Sonderausstellung: „Der Spreewald ... ein landschaftliches
Kabinettstück“ (Theodor Fontane)
Geöffnet: 30. März bis 28. Juli 2019

Brandenburgisches Apothekenmuseum

„Der Apotheker im Wandel der Zeit“
Sonderausstellung zum 200. Geburtstag von Theodor Fontane
Geöffnet: 15. Januar bis 31. Dezember 2019

Gartenfestival Park und Schloss Branitz 2019

Das Wirken des Schriftstellers Theodor Fontane und seine
Wanderung durch die wilde Natur Brandenburgs wird
gemeinsam mit den Baumschulen, Gärtnereien und
Züchtern im fürstlichen Park gefeiert.
Geöffnet: 25./26. Mai 2019

Oberkirche St.Nikolai

„Frau Jenny Treibel“
Geschichte nach Theodor Fontane (Lesung)
Begleitung an Klavier und Orgel mit Kirchenmusiker
Peter Wingrich
05. Oktober 2019

**Alle Informationen zu Cottbus und den besonderen
Fontane-Orten auf www.cottbus-tourismus.de**

Lübbenau eine Hauptstadt und unbestrittene Spreewaldresidenz

Fontane per Pedale



Foto: Peter Becker

Ein Stadtrundgang auf des Dichters Spuren
22.06. | 20.07. | 17.08. | 21.09.

Die Fontane-Kahnfahrt anno 1859

Exklusiv und auf der originalen Route.
02.05. | 18.08.

Spreewaldkonzerte 2019

13.06. Berliner Saxophon Quartett
08.09. Vienna Clarinet Connection (A)

Informationen & Tickets:
www.luebbenau-spreewald.com



Foto: Peter Becker

... unterwegs auf dem Gurkenradweg

Das Erkunden des Spreewaldes mit dem Fahrrad gehört wohl zu den schönsten Möglichkeiten der Fortbewegung. Die bezaubernde Landschaft, die geschwungenen Fließe und die durch Tradition und Kultur geprägten Eigenheiten der Region lassen sich auf zwei Rädern mit ganz anderen Augen bestaunen. Auch Theodor Fontane hätte diese Eindrücke auf dem **260 Kilometer langen Gurkenradweg** sicher ganz besonders auf sich wirken lassen – allerdings war zu seiner Zeit an das Fahrrad als solches noch nicht zu denken.

Stöbern und buchen Sie unter www.gurkenradweg.de

Fontane erlesen

»In den Spreewald« – zum 200. Geburtstag von Theodor Fontane

Freiland
Lehde
Museum

Im Sommer 1859 besuchte Theodor Fontane für einige Tage Lübbenau, Lehde und den Spreewald. Dabei hielt er spannende und kuriose Reiseeindrücke fest. In einer Open-Air Ausstellung können Sie seine Reiseeindrücke, ganz ohne Buch in der Hand, »selbst erlesen« und dabei in die historische Lebenswelt des »Spreewaldes anno 1900« im Freilandmuseum Lehde eintauchen.

Sonderausstellung im Freilandmuseum Lehde
30. März bis 31. Oktober 2019 · täglich geöffnet

Freilandmuseum Lehde · An der Giglitz 1a · 03222 Lübbenau · OT Lehde



www.museums-entdecker.de

[aquamediale]
KUNSTRAUM SPREEWALD
SPEKTRALE
SPREEWALDATELIER

Besuchen Sie auch die folgenden Veranstaltungen im Kunstraum Spreewald

aquamediale 13
Das Kunstfestival im Spreewald
01. Juni – 21. September 2019
Straupitz (Spreewald)

SPREEWALDATELIER
Bildhauer+Karikaturisten Open Air
14. – 21. September 2019
Lübbenau/Spreewald

SPEKTRALE 9
Ausstellung & Kunstpreis des Landkreises Dahme-Spreewald
24. Mai – 27. September 2020

KUNSTRAUM-SPREEWALD.COM



Burg im Spreewald – FontaneZeitEntdecker



Es ist keine 160 Jahre her, da besuchte Theodor Fontane auf seiner Reise durch die Mark Brandenburg auch die idyllische Spreewald-gemeinde Burg. Er war begeistert vom sanften Dahingleiten des Spreewaldkahn auf den ruhigen Fließen und erkannte schon damals die Schönheit dieser einmaligen Kultur- und Naturlandschaft.



Foto: Peter Becker

FontaneZeitEntdecker

Was ist ihm hier begegnet, was hat er gesehen und was können wir heute noch aus seiner Zeit entdecken? Diese Neugier ist Ausgangspunkt für eine besondere Aktion, auch um eine Annäherung an den weltbekannten Autor im Jubiläumsjahr zu verstärken. Im März 2019 läutet Burg im Spreewald das Fontane-Jahr mit dem Aufruf ein: »FontaneZeitliches? Wecke den Entdecker in Dir! Sei FontaneZeit-Entdecker.« Die neugierige Spurensuche lädt jedermann zum Mitmachen ein und macht Fontane im Kurort so allgegenwärtig.

Fließendes Atelier

Fontane – Sehen, Hören, Staunen

Der deutsche **Pop-Art Künstler Jim Avignon** wird aus den FontaneZeitEntdeckungen ein einzigartiges Kunstwerk entstehen lassen. Den kreativen Abschluss findet diese Aktion in der Veranstaltung **„Fließendes Atelier“** am 07. September 2019, wo der Künstler das Gesamtkunstwerk auf dem Kahn vollendet und interessierte Gäste auf seiner „Reise“ mitnimmt. Freuen können Sie sich an diesem Abend auf einen weiteren besonderen Gast: Die Berliner **Kunsthistorikerin Dr. Heide Rezepa-Zabel**, bekannt auch als Expertin aus der ZDF-Sendereihe 'Bares für Rares'. Sie hilft dabei einige ausgewählte fontanezeitliche Fundstücke einzuordnen. Es erwartet Sie ein außergewöhnlicher Abend voller Kunst und Genuss im Waldhotel Eiche.

Termin: 07.09.2019, 17:00–21:00 Uhr

Fontanewanderweg

Das Waldhotel Eiche ist der historische Schauplatz Fontanes Begegnung mit dem „Hecht in Spreewald-Soße“, welchen er in seiner Reisebeschreibung als vorzüglich befand. Das Waldhotel Eiche liegt in Burg auf dem 10 km langen Fontanerwanderweg. Auf dem Rundkurs erwarten Sie traumhafte Perspektiven in die Spreewald-landschaft und thematische Informationstafeln mit kurzen Video-filmen zu Fontane und zur Spreewälder Lebensart.

Geführte

„Erlebniswanderung mit Fontane“

Termine:

13.04. | 04.05.
15.06. | 06.07.
31.08. | 21.09.
und 19.10.2019
jeweils 14:00–16:30 Uhr

Gehen Sie mit uns
auf Spurensuche
und werden Sie zum
FontaneZeitEntdecker!



Karikatur: Jim Avignon

www.BurgimSpreewald.de/fontane

Anreiseempfehlung

Regionalexpress RE 2 bis nach Vetschau oder Cottbus
- von Vetschau/Bahnhof aus Weiterfahrt mit der Buslinie 38
nach Burg (Spreewald)
- von Cottbus/Hauptbahnhof aus Weiterfahrt mit der Buslinie
47 nach Burg (Spreewald)
- von Lübben/Bahnhof mit dem PlusBus
Spreewald Linie 500 nach Burg (Spreewald)

Weitere Informationen

Touristinformation Burg im Spreewald
Am Hafen 6, 03096 Burg (Spreewald)
Tel. 03 56 03 75 01 60
info@BurgimSpreewald.de
www.BurgimSpreewald.de

BurgimSpreewald

Tourismusverein



ODEG-SONDERFAHRTEN 2019



ODEG-Hafengeburtstag-Express Hamburg



Samstag, 11. Mai 2019

Zu Besuch beim größten Hafenfest der Welt: Der Hamburger Hafengeburtstag wartet mit vielen Aktivitäten zu Land und zu Wasser auf. Schiffe aller Kategorien können hautnah bewundert werden. Seien Sie Teil des historischen Festes, das auf Friedrich Barbarossa zurückgeführt wird. Vor über 800 Jahren trug er dazu bei, dass Hamburg zu der Hafenstadt werden konnte, die sie heute ist.

Abfahrt: 08:13 Uhr ab Berlin-Lichtenberg und weitere Abfahrtsbahnhöfe in Berlin

Ankunft: 11:34 Uhr Hamburg Hbf

Abfahrt Rückfahrt: 19:14 Uhr Hamburg Hbf

Preis: ab 32 Euro*

ODEG-Schlagermove-Express

Hamburg

Samstag, 13. Juli 2019

Bunt, schrill und gut gelaunt – Flower-Power in Hamburg. Die Schlagerparty lockt seit 1997 Schlager-Fans aus aller Welt nach Hamburg. In St. Pauli startet die große Party mit verschiedenen Künstlern und DJs. Die Fans, alle mit Perücken, bunten Kostümen und dicken Sonnenbrillen verkleidet, kommen voll auf ihre Kosten. Der Schlagermove, ein Umzug bunt verzierter Trucks, zieht sich einmal durch halb Hamburg. Begleitet von 350.000 feiernden Gästen wird Hamburg zur kultigbunten Schlagerstadt.

Abfahrt: 11:03 Uhr ab Berlin-Lichtenberg und weitere Abfahrtsbahnhöfe in Berlin

Ankunft: 14:33 Uhr Hamburg Hbf

Abfahrt Rückfahrt: 22:18 Uhr Hamburg Hbf

Preis: ab 32 Euro*



ODEG-Strand-Express

Stralsund/Binz

Samstag, 27. Juli 2019

Im Sommer warten sowohl Geschichte als auch Erholung auf Sie. Die Wallensteintage in Stralsund werden jedes Jahr mit einem prächtigen Volksfest begangen. Das Fest erinnert an General Wallensteins Niederlage und die damit verbundene Befreiung Stralsunds. Als Reiselektüre für die Bahnfahrt empfiehlt sich Friedrich Schillers Wallenstein. Alternativ können Sie zum Ostseebad Binz weiterfahren. An einem der schönsten Ostseestrände lässt es sich in der warmen Sommersonne wunderbar entspannen.

Abfahrt: 08:18 Uhr ab Berlin Hbf und weitere Abfahrtsbahnhöfe in Berlin

Ankunft: 10:54 Uhr Stralsund Rügendamm,

11:34 Uhr Ostseebad Binz

Abfahrt Rückfahrt: 18:28 Uhr Ostseebad Binz,

19:13 Uhr Stralsund Rügendamm

Preis: ab 32 Euro*

ACHTUNG: Alle angegebenen Fahrzeiten sind nicht endgültig, bitte informieren Sie sich rechtzeitig auf odeg.de oder in unserer Servicestelle nach den genauen Abfahrtszeiten! Es kann Abweichungen um einige Minuten geben.



ODEG–Hanse–Sail–Express

Rostock/Warnemünde

Samstag, 10. August 2019

Es wird wieder viel Prominenz auf der Hanse Sail erwartet. So kommt es, dass der Kreuzfahrt–Hafen in Warnemünde während der Hanse Sail bestens ausgelastet ist. Nicht nur die Windjammer sorgen für Aufsehen und Interesse. Auch andere Klassen machen die Hanse Sail zu einem der größten Liebhabertreffen für Groß– und Traditionssegler, Oldtimer und weitere Schiffstypen. Wie wäre es mit einem Besuch? Der Wind steht günstig.

Abfahrt: 06:56 Uhr ab Berlin–Lichtenberg und weitere Abfahrtsbahnhöfe in Berlin

Ankunft: 10:03 Uhr Rostock Hbf,
10:28 Uhr Warnemünde

Abfahrt Rückfahrt: 17:54 Uhr Warnemünde,
18:16 Uhr Rostock Hbf

Preis: ab 32 Euro*

ODEG–Weinfest–Express

Meißen

Samstag, 28. September 2019

Wie beliebt dieses Fest ist, mag der Hinweis erklären, dass es schlicht und einfach das größte Volksfest in der Region ist, und der Anlass des Festes erklärt sich durch den Namen. Die Tradition des Weinfestes bezeugt zugleich, dass es dabei um sehr viel mehr geht, als um ein Gläschen Wein, sondern um eine Vielzahl von Veranstaltungen, die sich vom Heinemannplatz bis zum Domplatz und vom Tuchmachertor bis zur Elbe erstrecken. Genießen Sie, was sich Schausteller zum Fest ausgedacht haben. Besuchen Sie die Bühnen, hören Sie Rock, Pop und Walzer, aber besuchen Sie auch die Hinterhöfe und Keller, die zum Fest geöffnet sind. Ein Höhepunkt des Festes wird wieder der Umzug sein, an dem 40 Winzer, Vereine und Unternehmen der Region beteiligt sind, um unterhaltsam und ebenso feierlich das Produkt zu präsentieren, um das es geht: Wein. Und bringen Sie sicherheitshalber ein eigenes Glas mit – hin und wieder geht zwar nicht der Wein aus, aber schon mal die Gläser.

Abfahrt: 08:38 Uhr ab Berlin–Lichtenberg und weitere Abfahrtsbahnhöfe in Berlin

Ankunft: 11:48 Uhr Meißen

Abfahrt Rückfahrt: 17:59 Uhr Meißen

Preis: ab 32 Euro*



Weitere Sonderfahrten 2019

ODEG-Zwiebel-Express

Weimar

Sa., 12.10.2019

Abfahrt: 08:18 Uhr ab Berlin-Lichtenberg und weitere Abfahrtsbahnhöfe in Berlin

Rückfahrt: 17:45 Uhr Weimar

Preis: ab 32 Euro*

ODEG-Weihnachtsmarkt-Express

Celle

Sa., 7.12.2019 und So., 8.12.2019

Abfahrt: 09:04 Uhr ab Berlin-Lichtenberg und weitere Abfahrtsbahnhöfe in Berlin

Rückfahrt: 18:28 Uhr Celle

Preis: ab 35 Euro*

ODEG-Thüringen-Express

Erfurt/Eisenach

Sa., 14.12.2019

Abfahrt: 08:55 Uhr ab Berlin-Lichtenberg und weitere Abfahrtsbahnhöfe in Berlin

Rückfahrt: 17:03 Uhr Eisenach,

17:30 Uhr Erfurt Hauptbahnhof

Preis: ab 35 Euro*

ODEG-Weihnachts-Express

Lübeck

Sa., 21.12.2019

Abfahrt: 08:15 Uhr ab Berlin-Lichtenberg und weitere Abfahrtsbahnhöfe in Berlin

Rückfahrt: 18:00 Uhr Lübeck

Preis: ab 35 Euro*

*Preise für Hin- und Rückfahrten in der 2. Klasse mit Ermäßigung (Senioren, Gruppen). Änderungen vorbehalten. Buchungen und Infos unter odeg.de und telefonisch unter 030 514 88 88 88.

Jetzt schnell und schlau sein!

Geld sparen und Prämien sichern.
Preiserhöhung des Seniorentickets
ab August 2019!

Infos unter odeg.de



*im Abonnement

Alle Infos im Zug, telefonisch von
Mo.-Fr., 8-14 Uhr unter
Tel.: 03581 764 89 29 oder auf odeg.de



RE2

Landesgartenschau Wittstock/Dosse

RE6

Brandenburgische Blumenpracht vom Feinsten



Jahrhundertlang galt die Stadtmauer des fast 800-jährigen Wittstock/Dosse als uneinnehmbar. Verständlich, dass dahinter so einiges lockt. Bei einem geführten Stadtrundgang lernen Sie die frühere Bischofsstadt besonders eindrücklich kennen.

LEICHT

**Länge**

2,2 km

Dauer

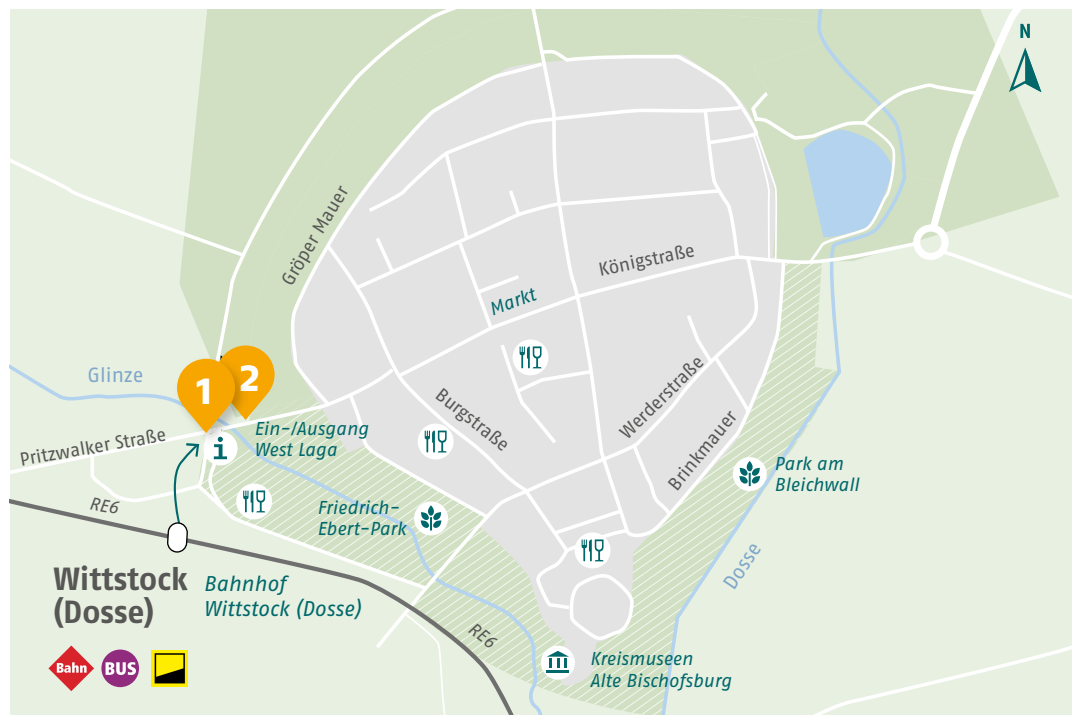
ca. 1,5 h

1**Start**

Touristinfo für die historische Stadtführung

2**Ziel**

Touristinfo für die historische Stadtführung





„Das Glück, kein Reiter wird's erjagen, es ist nicht dort und ist nicht hier.
Lern überwinden, lern entsagen, und ungeahnt erblüht es dir.“

Theodor Fontane



Vom 18. April bis zum 6. Oktober 2019 erblüht das historische Städtchen Wittstock/Dosse in all seiner Pracht und lädt zur Landesgartenschau ein. Für Blumen- sowie Gartenfans ein florales Highlight und Muss. Wechselnde Ausstellungen, Blumen- und Hallenschauen zum Thema „Reiselust“ locken ebenso, wie Live-Konzerte des Babelsberger Filmorchesters, Culcha Candela oder Michelle.

Zudem feiern zwei Fontanegärten Brandenburgs Ehren-Jubiläum: So wird im Himbeergarten am Bleichwall sein Gedicht „Im Garten“ neu interpretiert, während die Gestaltung des Friedrich-Ebert-Parks auf Fontanes Kindheits-erinnerungen „Hier ist's gut sein“ an den elterlichen Garten hinter der Adler-Apotheke in Swinemünde basiert.

Das Motto der sechsten Landesgartenschau Brandenburgs leitet sich übrigens von der herrlichen Kulisse vor der Stadtmauer ab. Ringförmig umschließt diese den Altstadtkern und bietet „rundum schöne Aussichten“. In Kombination mit dem Duft der Blütenpracht können Sie hier ein Fest für die Sinne genießen, das ebenso üppig, wie großzügig gestaltet ist.



Kontakt:

Laga Wittstock

Landesgartenschau Wittstock/Dosse 2019

Telefon: 03394 72090

E-Mail: info@laga.wittstock.de

laga.wittstock.de

RE2 Wanderung nach Paulinenaue

Das leuchtende Havelland erleben



Von Mai bis August finden im Biergarten der Schlossanlage immer wieder Open-Air-Konzerte statt. Diese feiern 2019 den 200. Geburtstag Theodor Fontanes mit „Fontane und Jazz“, „Konzert für Effi Briest“ und vielem mehr.

SCHWER

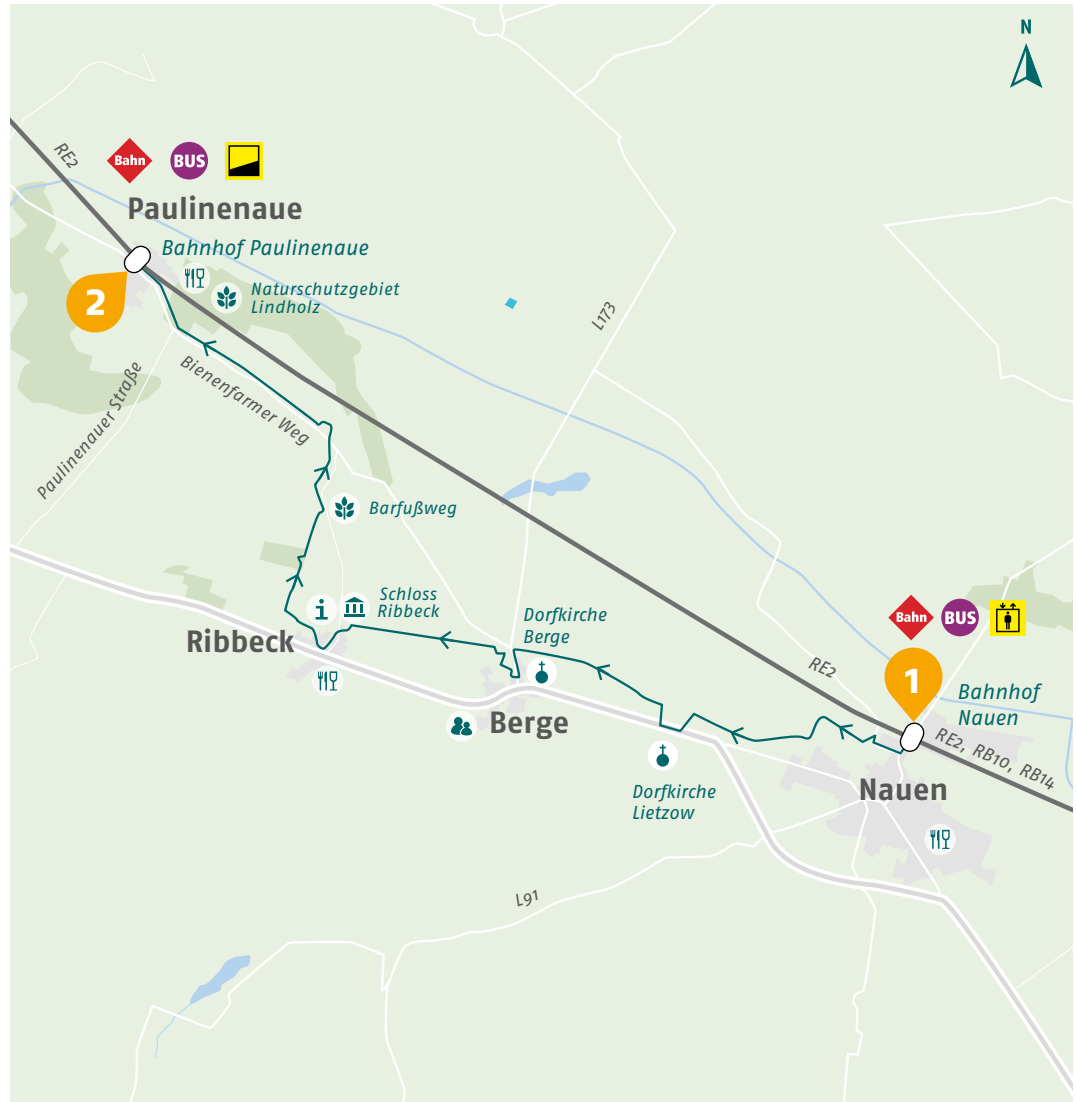


Länge
19,2 km

Dauer
ca. 5 h

1 Start
Bahnhof
Nauen

2 Ziel
Bahnhof
Paulinenaue





„Geizhalse: die Plage ihrer Zeitgenossen, aber das Entzücken ihrer Erben.“
Theodor Fontane

Bekannter als das Städtchen Nauen ist dessen Ortsteil Ribbeck. Vor genau 130 Jahren verfasste der große Heimatdichter Theodor Fontane seine berühmte Ballade „Herr von Ribbeck auf Ribbeck im Havelland“. Diese erzählt die wahre Geschichte des Gutsherrn Hans Georg von Ribbeck, der freigiebig die Birnen seines Gartens an vorbeilaufende Jungen und Mädchen verteilte. Auch heute stehen auf dem märkischen Anwesen Birnbäume, 16 an der Zahl, zum Zeichen der deutschen Wiedervereinigung. Noch mehr Geschichte erzählt das neobarocke Schloss selbst. Im Museum können Sie Spannendes zur Kulturgeschichte der Region erfahren, eine der vielen Veranstaltungen miterleben oder sich im Restaurant geschmackvoll für das letzte Drittel der Tour stärken – es zählt zu den zehn besten Gasthäusern Brandenburgs.



Wenn im Frühling die Rapsfelder blühen, sind die anschließenden Kilometer bis nach Paulinenaue ein leuchtend gelbes Naturbad. Scheint die Sonne, sollten Sie unbedingt den ausgezeichneten Barfußweg schuh- und sockenfrei passieren.

Kontakt:
Schloss Ribbeck GmbH
Theodor-Fontane-Straße 10
14641 Nauen OT Ribbeck
Telefon: 033237 85900 Empfang
E-Mail: info@schlossribbeck.de
schlossribbeck.de

RB64 Von Niesky nach Reichenbach

Einen Tag lang wandern gen Süden



Damit Sie beim Wandern bei Lust und Laune bleiben, sollten Sie neben festem Schuhwerk daran denken, sich vor der Tour mit Proviant und ausreichend Getränken zu versorgen. Was gibt es Schöneres, als eine Rast im Wald samt Picknick-Paket?

SCHWER



Länge

23,5 km

Dauer

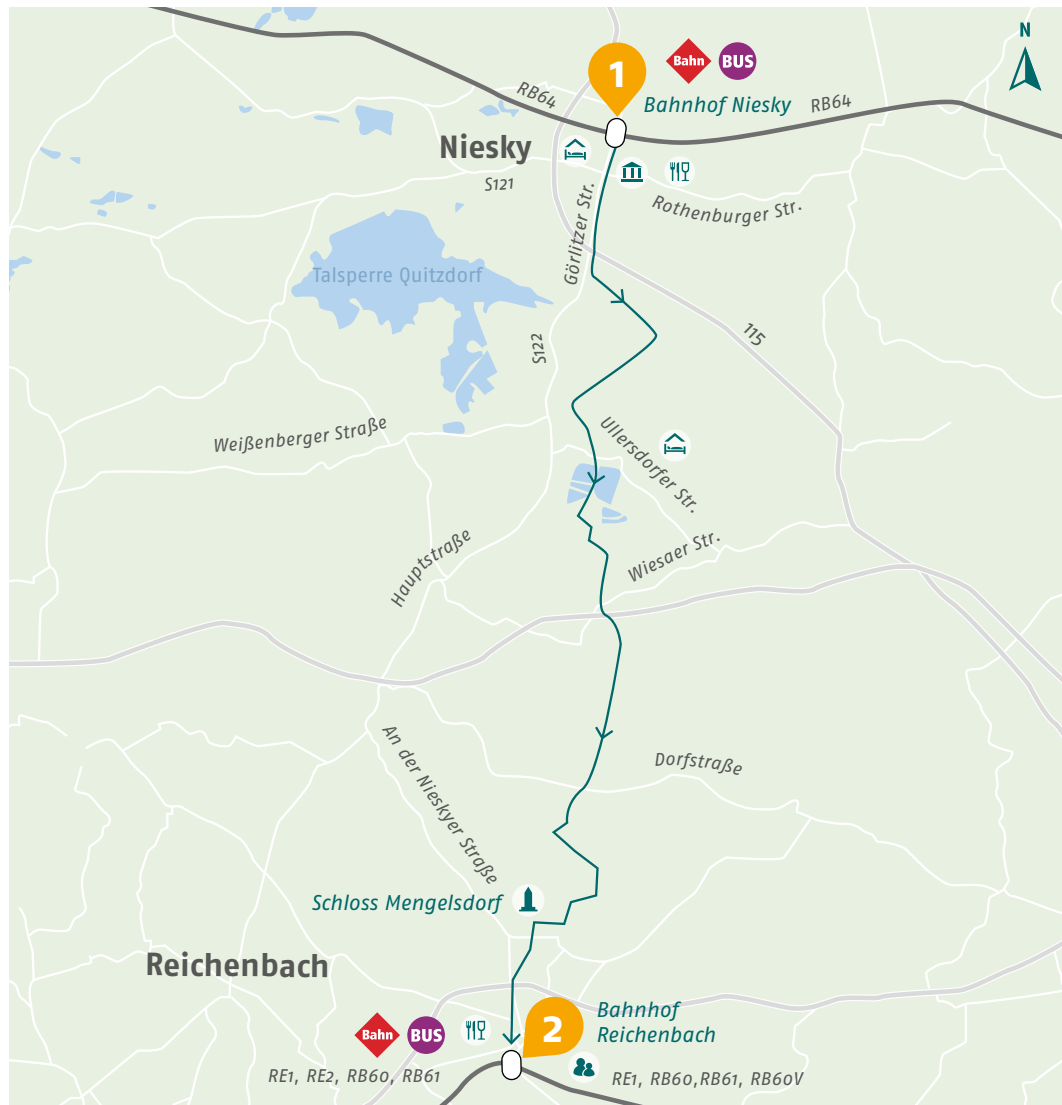
ca. 7 h

1 Start

Bahnhof
Niesky

2 Ziel

Bahnhof
Reichenbach



Wenn Sie Lust auf eine anspruchsvolle Tageswanderung vorbei an Feldern, Seen, Sümpfen, durch Wald und kleine Dörfer haben, dann ist diese Tour genau die richtige für Sie. Startpunkt ist der Bahnhof Niesky, genauer gesagt die „Muskauer Straße“. Auf dieser geht es geradeaus, Sie folgen der Ausschilderung (roter waagerechter Balken auf weißem Grund) und damit automatisch dem Europäischen Fernwanderweg E 10. Dieser führt vom Norden Finnlands bis in den Süden Spaniens. Vor Wilhelminenthal verlassen Sie den ausgeschilderten Wanderweg und biegen rechts in die „Kirschallee“ ab, welche Sie nach Ullersdorf mit seiner kleinen Barockkirche bringt. Hier treffen Sie auch wieder auf die rot-weiße Ausschilderung.



Durch ein ganzes Areal an zugewachsenen großen Teichen führt Sie der Weg in einen weiten Wald und bis nach Thiendorf. Hier angekommen, haben Sie bereits die Hälfte der Wanderung geschafft. Nun beginnt ein steilerer, aber umso schönerer Streckenabschnitt, Sie folgen dem E10 hier via rotem Punkt auf weißem Grund. Vor Reichenbach erwartet Sie dann eingebettet in eine Parkanlage das Schloss Mengeldorf im Tudorstil und so scheint es, als haben einen die vielen Schritte eher ins England des 19. Jahrhunderts als gen Süden getragen.



Kontakt:
Tourist-Information Niesky
Zinzendorfplatz 8
02906 Niesky
Telefon: 03588 25580
E-Mail: touristinfo@niesky.de
niesky.de

RE2

Lübben und seine Schlossinsel

RB41

Schlendern durch die erholsame Spreewaldstadt



Vom 17. bis 19. Mai 2019 findet in Lübben (Spreewald) das Trachtenfest, das größte Volksfest der Heimat- und Brauchtumpflege in Deutschland, statt. Schon Theodor Fontane war begeistert von der Bekleidung der hiesigen Sorben/Wenden.

LEICHT**Länge**

3 km

Dauer

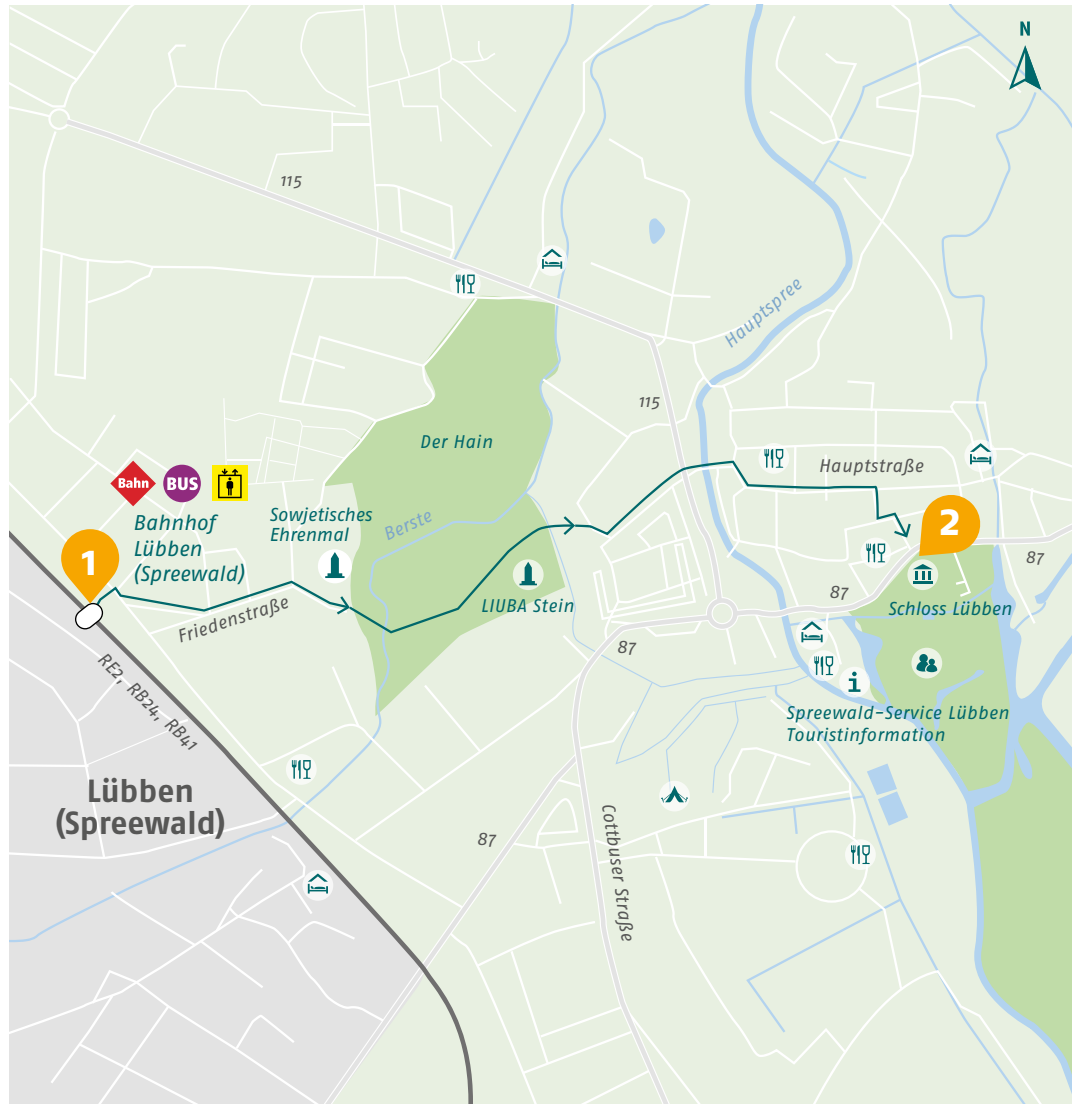
ca. 50 min

1**Start**

Bahnhof
Lübben
(Spreewald)

2**Ziel**

Schloss
Lübben





„Alles Alte, soweit es den Anspruch darauf verdient hat, sollen wir lieben; aber für das Neue sollen wir eigentlich leben.“

Theodor Fontane

Der staatlich anerkannte Erholungsort Lübben (Spreewald) lässt sich herrlich bei einem Spaziergang entdecken. Vom Bahnhof aus erreichen Sie in gut zehn Gehminuten den Hain. Dieser natürliche Restauwald verbindet die älteren und jüngeren Stadtteile Lübbens und beeindruckt mit etwa 220 hoch gewachsenen Stieleichen. Am Südrand der Altstadt liegt Schloss Lübben.

Dieses prächtige, auf das Mittelalter zurückgehende Renaissance-Schloss beherbergt neben der Stadtbibliothek das Stadt- und Regionalmuseum, welches Artefakte der Ur- und Frühgeschichte der Region ausstellt. Gleich neben dem Schloss erstreckt sich eine sechs Hektar große, öffentliche Parkanlage, die Schlossinsel. Zurecht beliebt bietet sie Platz zum Toben, Picknicken und Spazieren. Neben Hügellabyrinth und Klanggarten ist besonders der große Wasserspielplatz eine Attraktion für kleine Gäste.



Direkt neben der Schlossinsel, zwischen Hauptspreewald, Rad- und Wanderwegen, liegt die Spreewald-Lagune, eine Naturbade- und Wasserwanderrastplatz. Sie erreichen diese von der Schlossinsel aus über die mit 107 Metern längste Brücke des Spreewalds.



Kontakt:

Spreewald-Service Lübben

Ernst-von-Houwald-Damm 15

15907 Lübben (Spreewald)

Telefon: 03546 3090 oder 22 50 11

**E-Mail: spreewald-service@tkl-luebben.de
luebben.de**

RE4 Empor mit Großbeeren

Dreimal hoch hinaus



Einmal in Großbeeren lohnt sich ein Besuch der Wakeboard- und Wasserskianlage. Egal ob Profi oder Anfänger, der Wasserskilift bringt Sie auf Fahrt. Wakeboarden, die Mischung aus Surfen und Wasserski, entstand übrigens erst in den 1980er Jahren.

LEICHT



Länge

4,6 km

Dauer

ca. 1,25 h

1 Start

Bahnhof
Großbeeren

2 Ziel

Wakeboard-
und Wasser-
skianlage





„Nicht die Größe der Aufgabe entscheidet, sondern das Wie,
mit dem wir die kleinste zu lösen verstehen.“

Theodor Fontane



Bereits 1271 wurde die am Stadtrand Berlins liegende Gemeinde urkundlich erwähnt, damit gehört sie zu den ältesten Orten der Region. Viele Jahre herrschten hier die von Beeren, ein Adelsgeschlecht, das mit dem letzten Gutsherrn, Hans Heinrich Arnold von Beeren – durch Fontane besser bekannt als „Geist von Beeren“ – 1812 starb. Ein Jahr später siegten in der „Schlacht bei Großbeeren“ preußische Truppen über die französischen. So wurde Berlin nicht nur vor der erneuten Besetzung Napoleons bewahrt, sondern Großbeeren auch in den Geschichtsbüchern verewigt.

An diesen Triumph erinnert auch ein Obelisk Karl Friedrich Schinkels. Dieser steht vor der gleichnamigen Kirche, dem ersten Highlight dieser Tour. Wenige Gehminuten entfernt ragt das Wahrzeichen des Ortes, ein weiteres Ehrenmal, 32 Meter empor: der Gedenkturm Großbeeren. Er ist perfekt, wenn Sie eine Aussicht von oben schätzen. Und weil aller guten Dinge drei sind, wartet einen Kilometer entfernt ein neun Meter hohes Standrohr. Von diesem aus erstreckt sich ein Denkmalpfad, der das faszinierende Prinzip der Rieselfeldwirtschaft, der früheren Abwasserentsorgung, erläutert.



Kontakt:
Gemeinde Großbeeren
Am Rathaus 1
14979 Großbeeren
Telefon: 033701 32880
E-Mail: info@grossbeeren.de
grossbeeren.de

RB51 Brandenburg an der Havel

Willkommen in der Wiege der Mark



„Für einen längeren und unvergesslichen Aufenthalt mieten Sie sich am besten ein Hausboot. Herrlich idyllisch wiegen Sie dann die Wellen der Havel in den Schlaf.“

LEICHT



Länge

3,1 km

Dauer

ca. 45 min

1 Start

Brandenburg
Hbf

2 Ziel

An der
Dominsel





„Uns gehört nur die Stunde. Und eine Stunde, wenn sie glücklich ist, ist viel.“

Theodor Fontane

Der wasserreichsten Stadt des Landes Brandenburg einen Besuch abzustatten, ist vor allem in den Sommermonaten eine herrliche Idee. Havel und Beetzsee locken Sie mit vielen Brücken, Kanälen, Strandbars und Restaurants am Wasser. Zurecht wird die 72.000-Einwohner-Stadt auch „Klein Venedig“ genannt. Ebenso bekannt ist Brandenburg an der Havel wegen seiner langen Geschichte als „Wiege der Mark“. Davon zeugt auch die Jahrtausendbrücke, sie ermöglichte die erste direkte Verbindung zwischen Alt- und Neustadt und erhielt 1929, anlässlich der Tausendjahrfeier der Stadt, ihren Namen.



Vorbei am Event-Theater „Fontane Klub“ liegt in unmittelbarer Nähe der Niederhavel die ehemalige Franziskanerkirche St. Johannis. Zur Bundesgartenschau 2015 wurde diese umfangreich saniert und beeindruckt seitdem mit einem imposanten Westabschluss ganz aus Glas. Der lichte Backsteinbau wird heute vor allem für Veranstaltungen genutzt. Im Juni 2019 können Sie hier einem geschmackvoll inszenierten Geburtstagsdinner zu Ehren Fontanes beiwohnen. Vorgeführt wird dieses im Rahmen des hiesigen, alljährlichen Theaterfestivals Brandenburger Klostersommer. Vergessen Sie nicht zu reservieren.

Kontakt:

**STG Stadtmarketing- und Tourismusgesellschaft
Brandenburg an der Havel mbH
Neustädtischer Markt 3
14776 Brandenburg an der Havel
Telefon: 03381 79 63 60 oder 03381 79 63-620
E-Mail: info@stg-brandenburg.de
erlebnis-brandenburg.de**



RB46 Klinge, zwischen gestern und morgen

Den Wandel der Natur erleben



Nur eine Bahnstation von Klinge entfernt finden Sie in Forst einen der schönsten Parks des Landes, den Ost-deutschen Rosengarten. An der Neiße gelegen, tauchen Sie hier im Duft von über 800 Rosensorten. Die Anlage kombiniert Gartenkunst, Landschaftsarchitektur, verschiedene Themengärten, Skulpturen und Wasserspiele.

LEICHT



Länge

3,1 km

Dauer

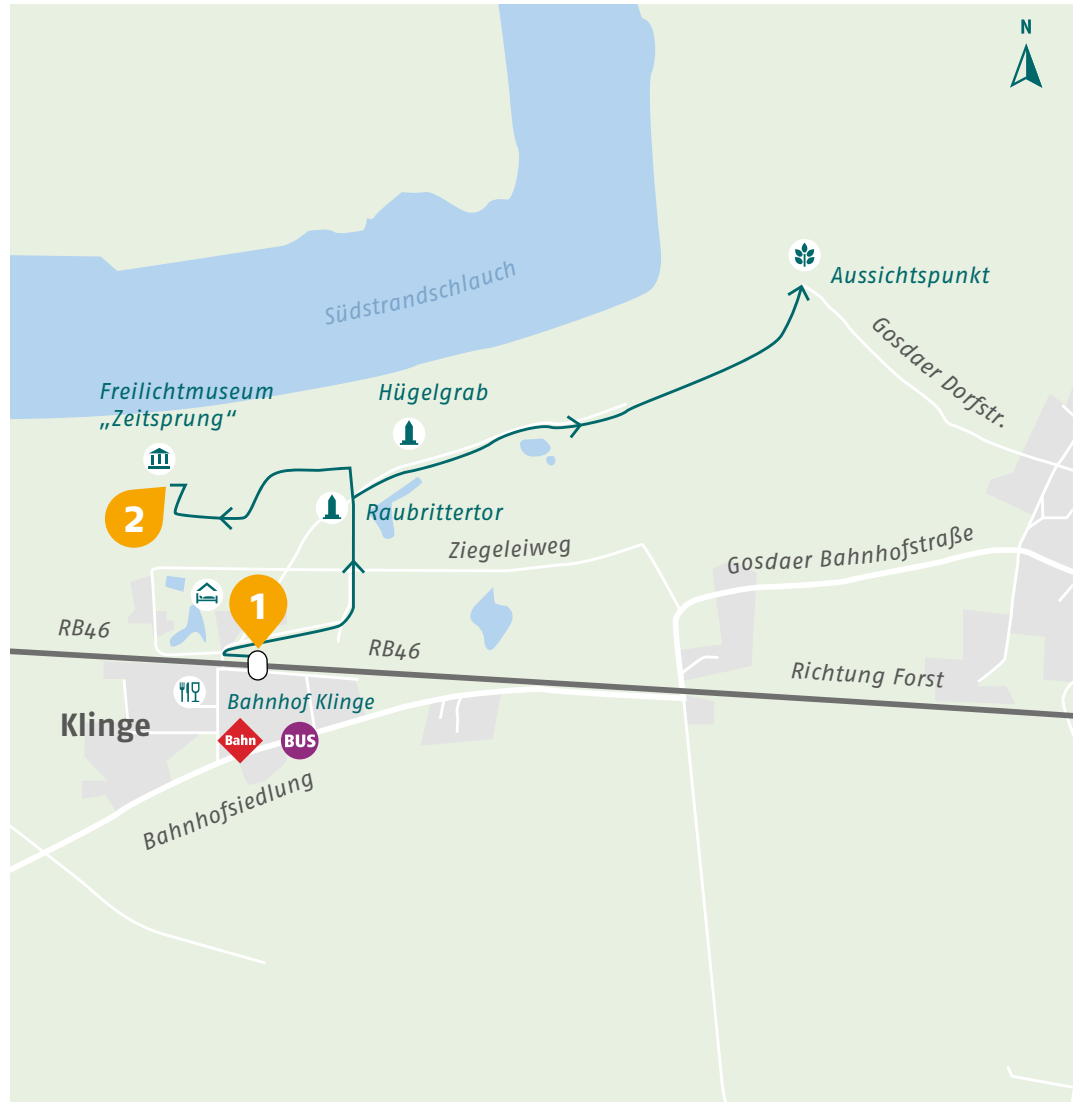
ca. 45 min

1 Start

Bahnhof
Klinge

2 Ziel

Freilicht-
museum





Vom charmanten Bahnhof Klinge erreichen Sie in wenigen Gehminuten das sogenannte „Raubrittertör“. Der Sage nach soll hier eine Sumpfburg gestanden haben. Die darin hausenden Ritter überfielen Durchreisende und sperrten sie ins Verlies. Zahlten Angehörige das Lösegeld nicht, wurde den Gefangenen der Unterkiefer abgeschnitten – so wie den letzten drei Raubrittern, welche auf dem Tor nachgestellt sind.

Einen weiteren „Zeitsprung“ können Sie im Freilichtmuseum nahe dem Tor machen. Seitdem 1903 unweit des Museums das erste vollständig erhaltene Mammutskelett gefunden wurde, ist Klinge deutschlandweit als Ausgrabungsstätte bekannt. Kleine und große Archäologie-Fans kommen hier auf ihre Kosten.

Auch liegt Klinge im Lausitzer Kohlerevier. Seit den 80er Jahren wurde der Ort bis auf die Bahnhofsiedlung abgebaggert. Dafür können Sie am Glockenturm heute die unverstellte Aussicht auf den hier entstehenden Klinger See genießen. Bis 2027 soll das aus Tagebau-Resten entstehende Gewässer fertiggestellt sein. Dann erwartet Besucher eine 400 Hektar große Planschfläche.



Kontakt:
Touristinformation Forst (Lausitz)
Telefon: 03562 98 93 50
E-Mail: info@forst-information.de

RE2 Cottbus erleben

RB41 Zwischen Aussicht, Apotheke und Kulinarik

RB46

RB65



Baumkuchen, auch als König der Kuchen bekannt, hat eine über 200-jährige Tradition. In der Cottbuser Baumkuchen Manufaktur, welche aus der Conditorei Lauterbach entstand, können Kuchenliebhaber beim Schaubacken den Entstehungsprozess des Edelgebäcks verfolgen.

LEICHT



Länge

5,2 km

Dauer

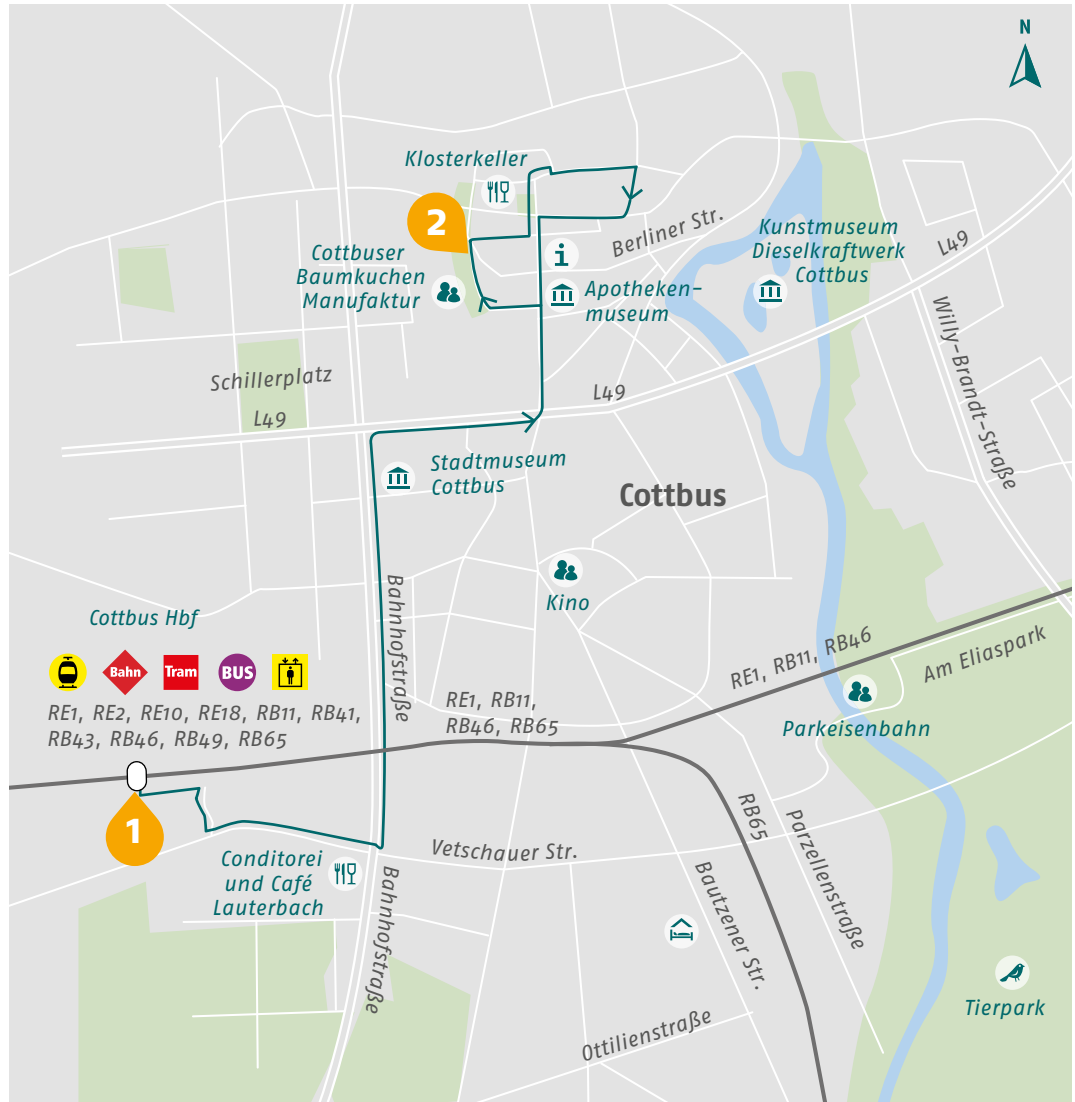
ca. 1,25 h

1 Start

Cottbus Hbf

2 Ziel

Baumkuchen Manufaktur





„Luft und Bewegung sind die eigentlichen geheimen Sanitätsräte.“
Theodor Fontane

Wie herrlich ist doch ein Blick von oben! In Cottbus können Sie diesen am besten vom Spremberger Turm, dem Wahrzeichen der Universitätsstadt, aus genießen. Nur gut 1,5 Kilometer vom Bahnhof entfernt gelegen, ermöglicht dessen Aussichtsplattform einen Blick aus 28 Metern auf Altstadt und Umland.

Am Park der Stadtpromenade entlang führt Sie der Spaziergang zum Brandenburgischen Apothekenmuseum. Hier werden neben einer Sammlung antiker Apotheken-einrichtungen auch eine Gift- und Kräuterkammer sowie ein galenisches Laboratorium gezeigt. In diesem Jahr lässt Sie eine Sonderausstellung zudem in die Lehr- und Apothekezeit Theodor Fontanes eintauchen. 1819 als Sohn eines Apothekers geboren, übte er den Beruf bis zu seinem 30. Lebensjahr aus und gab sich dann ganz dem Schreiben hin.



An der Pfarrkirche St. Nikolai und der Klosterkirche vorbei entdecken Sie vielleicht, dass die Straßenbeschilderung auf deutsch und sorbisch notiert ist. Die Tradition der Sorben ist in Cottbus fest verankert, ebenso das Café Lauterbach. Ein ausgezeichnete Ort für einen genussvollen Ausklang der Tour.

Kontakt:

CottbusService – TouristInformation
Berliner Platz 6/Stadthalle Cottbus
03046 Cottbus

Telefon: 03557 5420

E-Mail: cottbus-service@cmt-cottbus.de
cottbus-tourismus.de

RB65 Zeitreisen auf dem Erlichthof Rietschen

Ein Wochenende mit Handwerk, Natur und Genuss



In der Lausitz siedeln Wölfe. Auf dem gut 43 Kilometer langen Wolfsradweg können Sie den Spuren der Rudel folgen und das ein oder andere über sie lernen. Der Weg führt von der Neiße über Rietschen zum Findlingspark in Nochten.

LEICHT



Länge

4 km

Dauer

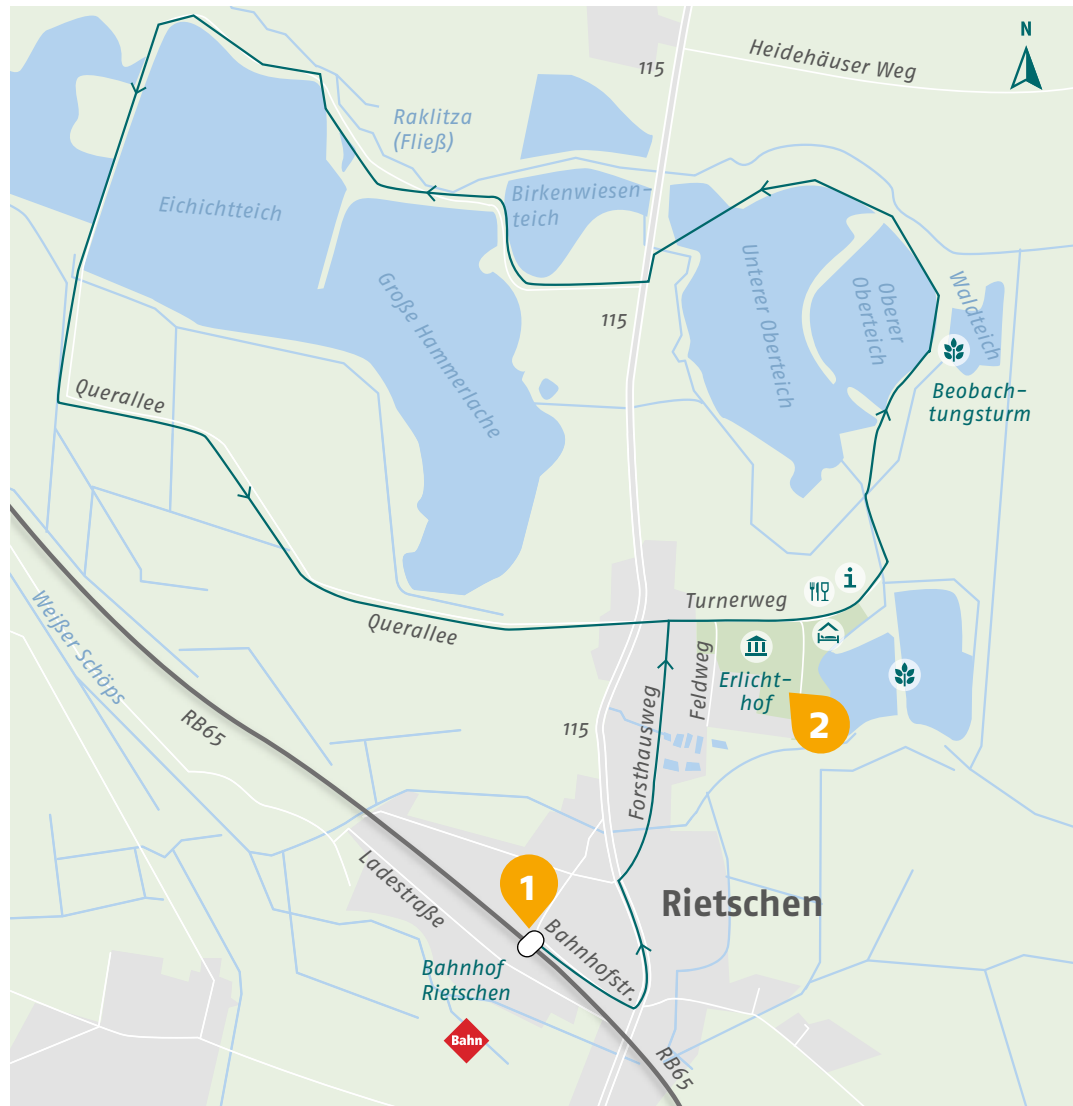
ca. 1 h

1 Start

Bahnhof
Rietschen

2 Ziel

Erlichthof





Herrlich können Sie sich auf dem Erlichthof von der Hektik des Alltags erholen. Hier ticken die Uhren im Rhythmus eines Lausitzer Heidedorfes des 19. Jahrhunderts. Nur gut einen Kilometer vom Bahnhof Rietschen entfernt gelegen, zieren urige Schrotholzhäuser das heutige Museumsdorf – sie stammen größtenteils aus Dörfern, die dem Braunkohlenabbau weichen mussten. Hier am Erlichteich wurden die bis zu 300 Jahre alten Bauten originalgetreu wieder zusammengesetzt. Sie beheimaten unter anderem einen Hofladen, eine Theaterscheune, eine Wolfsausstellung, ein Atelier, ein Scheunencafé sowie eine Gaststätte.

Im Webhaus können Sie sehen, wie mittels eines alten Handwebstuhls Teppiche entstehen, während Sie von den Düften aus dem altdeutschen Steinbackofen der Bäckerei gegenüber angelockt werden. Gleichförmig dreht derweil die Töpferscheibe ein paar Häuser weiter, auch handgefertigte Schokoträume und diverse Übernachtungsmöglichkeiten hat die Erlichthofsiedlung zu bieten. Ein Wochenende hier ist ein Erlebnis für die ganze Familie und idealer Ausgangspunkt für idyllische Rad- und Teichwanderungen.



Kontakt:

Natur- und Touristeninformation Erlichthofsiedlung

Turnerweg 6

02956 Rietschen

Telefon: 035772 40235

E-Mail: kontakt@erlichthof.de

erlichthofsiedlung.de

RB64 Der Seeadlerrundweg

Flora, Fauna und fabelhafter Fahrradspaß



Zwischen den Stationen Mücka, Klitten, Uhyst und Lohsa führt der Seeadlerrundweg am Bärwalder See entlang. Der größte See Sachsens ist ein ideales Ziel, um sich abzukühlen, aber auch zum Angeln, Motorboot fahren, Paddeln, Segeln und Kitesurfen.

SCHWER



Länge

80 km

Dauer

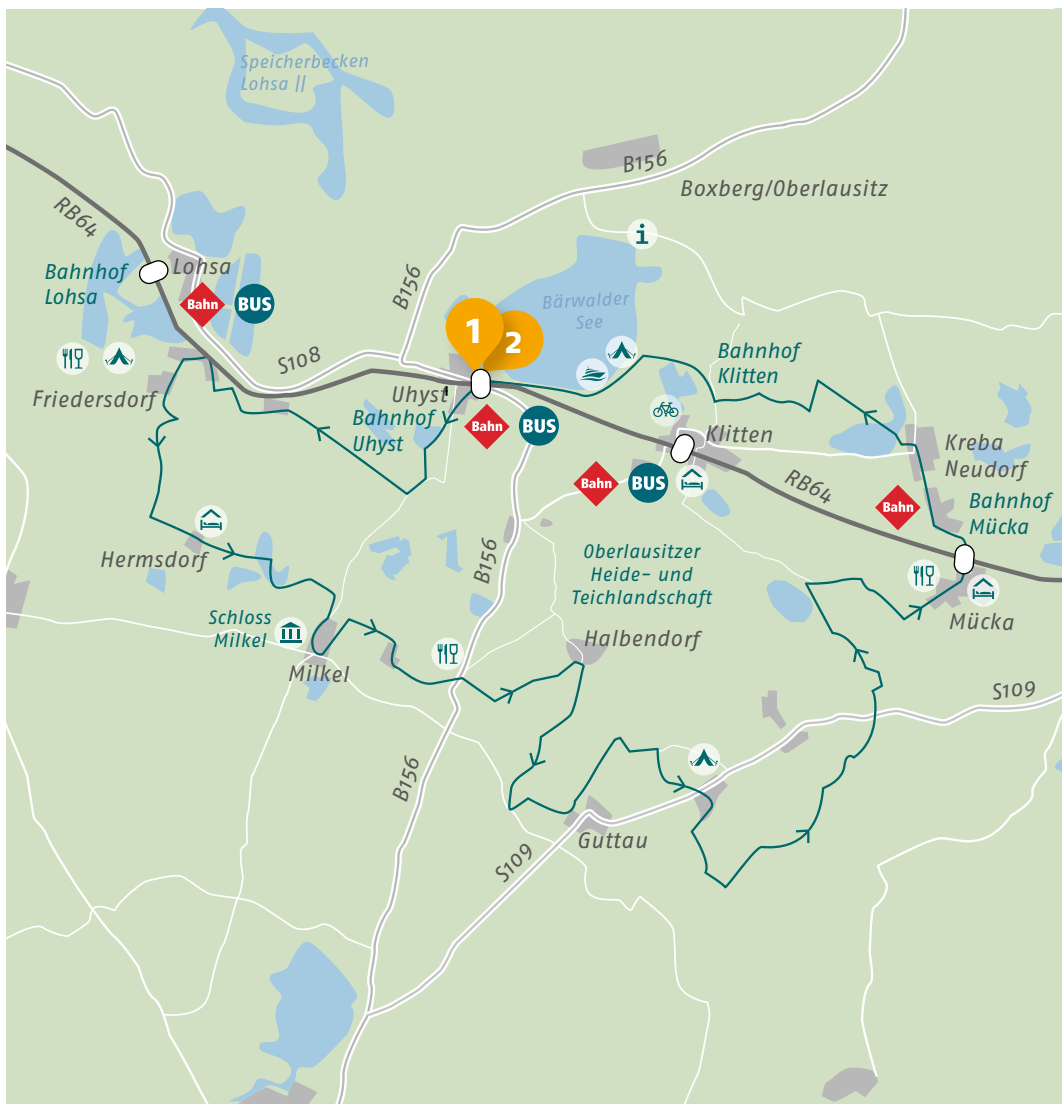
ca. 2–3 Tage

1 Start

Bahnhof
Uhyst

2 Ziel

Bahnhof
Uhyst



Das Biosphärenreservat Oberlausitzer Heide- und Teichlandschaft ist ein Paradies für Naturfans. Hier erwarten Sie Wälder, Wiesen, Felder und versteckt gelegene romantische Teichgruppen.

Auch ist es, dank seiner Weitläufigkeit und Vielfalt, Zuhause zahlreicher seltener Tierarten. Mit etwas Glück können Sie hier zu allen Jahreszeiten den imposanten Seeadler beobachten. Einst fast ausgerottet, brütet der größte deutsche Greifvogel in der Teichlausitz unter besten Bedingungen – Seeadler lieben gewässerreiche Gebiete. So wurde nach ihm ein über 80 Kilometer langer Rundweg benannt, der alle Gemeinden des Reservats verbindet. Eine Traumstrecke, besonders für ausgedehnte oder mehrtägige Radtouren: Vorbei an Natur- und Kulturdenkmälern, durch kleine in die Heide- und Teichlandschaft eingebettete Orte mit Sehenswürdigkeiten, Heimatmuseen, Hofläden und zu Aussichtspunkten führt der Weg ohne nennenswerte Steigungen durch das UNSECO-zertifizierte Gebiet.



An dreizehn Stationen können Sie sich zudem über die Lebensgewohnheiten und das Revier des Seeadlers informieren oder herrlich idyllisch rasten.



Kontakt:
UNESCO-Biosphärenreservatsverwaltung
„Oberlausitzer Heide- und Teichlandschaft“
Warthaer Dorfstraße 29
02694 Malschwitz OT Wartha
Telefon: 035932 3650
biosphaerenreservat-oberlausitz.de

RE4 Fontanewanderung nach Blankensee

Auf den Spuren des märkischen Literaten



Die märkische Küche bietet zwei regionale Delikatessen, den Beelitzer Spargel und das Teltower Rübchen. Bereits Goethe soll die kleine Speiserübe gerne gegessen haben. Klassischerweise werden sie karamellisiert.

SCHWER



Länge

20 km

Dauer

ca. 5,5 h

1 Start

Bahnhof
Trebbin

2 Ziel

Schloss
Blankensee





„Man hört nie auf entwicklungsbedürftig zu sein; ich gehe noch jetzt in die Schule und lerne von Leuten, die meine Enkel sein könnten.“

Theodor Fontane



Theodor Fontane war seinerzeit nicht nur „der“ Schriftsteller der Mark Brandenburg, man kann ihn auch als ihren ersten Touristiker bezeichnen. Er bereiste die Region und dokumentierte anschließend seine Beobachtungen zu den einzelnen Orten. Seine Wanderungen können auf sechs sogenannten „Fontanewanderwegen“ (F1 bis F6) nachempfunden werden. Der F4 verläuft so von Mittenwalde über Trebbin und Blankensee bis nach Berlin-Lichterfelde. Sie folgen ihm ab Blankensee in entgegengesetzter Richtung. Von Trebbin nach Blankensee führt Sie der Europäische Fernwanderweg E10. Dabei passieren Sie den modernen Aussichtsturm des Löwendorfer Bergs – der einen Blick bis Berlin gewährt – sowie ein Wildgehege des NaturParkZentrums. Am Blankensee angekommen, können Sie im Herbst unzählige rastende Wildgänse beobachten.

Lecker essen Sie in Blankensee in der Fischräucherei „Brause“ und tun es damit dem Dichter gleich. Gute märkische Speisen finden Sie aber auch in der Museums-schänke des Bauernmuseums. Jeden Sonntag lockt Schloss Blankensee zudem mit Kaffee und Kuchen. Fontanes Urteil zu Trebbin fiel in „Wanderungen durch die Mark Brandenburg“ übrigens eher schlecht aus – vergewissern Sie sich eines Besseren.



Kontakt:
Touristinformation Trebbin
Im Rathaus
Markt 1-3
14959 Trebbin
Telefon: 033731 8420
E-Mail: rathaus@stadt-trebbin.de

RB13 Von Holdorf nach Gadebusch

Die Ursprünglichkeit der Natur genießen



Ungewöhnlich staatsmännisch können Sie am historischen Bahnhof Gadebusch in einem ehemaligen Regierungszug übernachten. Einst von Erich Honecker auf Reisen genutzt, wurde der Salon-Schlafwagen originalgetreu im Stil der 70er Jahre saniert. Auf 25 Metern Länge verteilen sich im „Honi-Waggon“ sechs Doppelkabinen.

MITTELSCHWER



Länge

12,6 km

Dauer

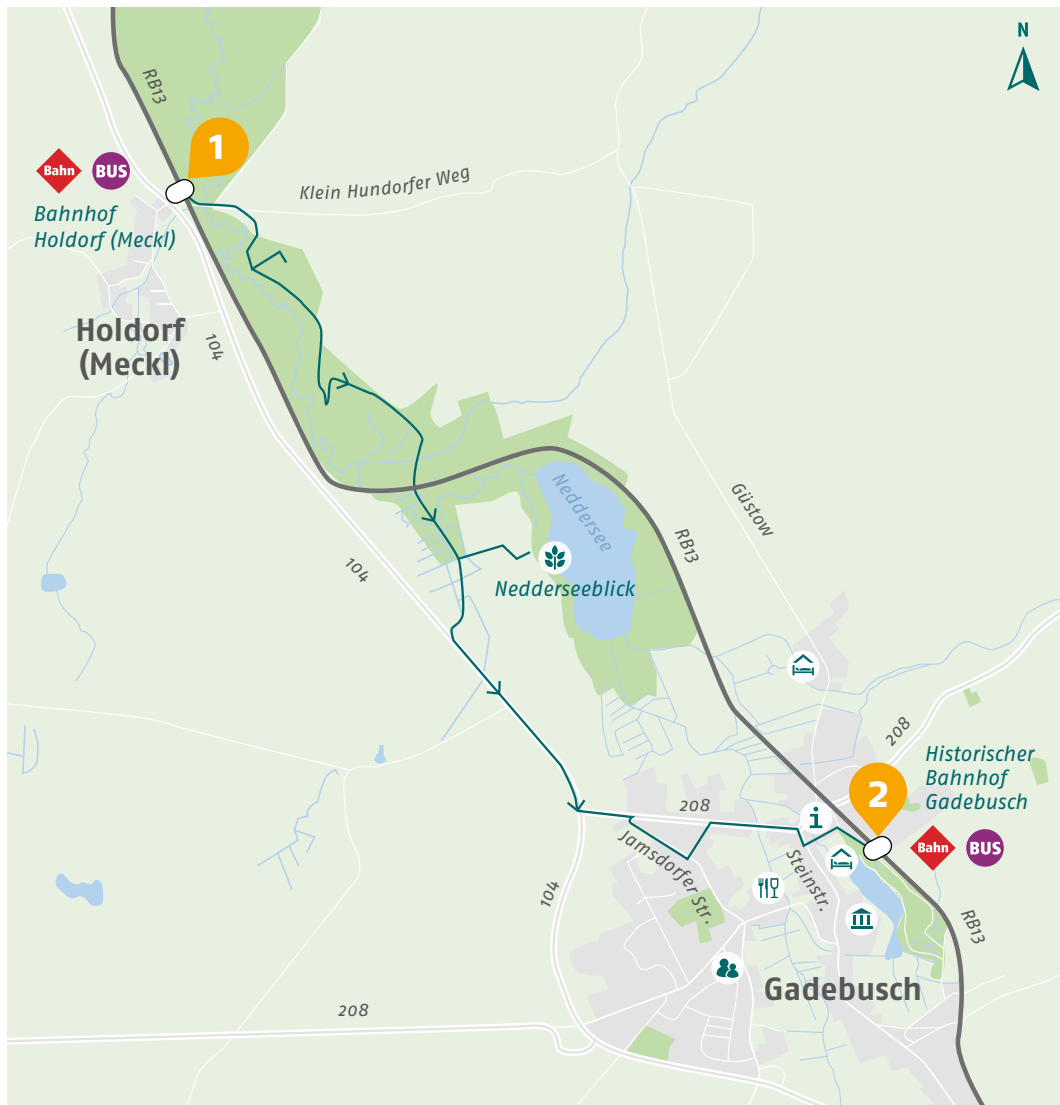
ca. 3,25 h

1 Start

Bahnhof
Holdorf
(Meckl)

2 Ziel

Bahnhof
Gadebusch



Hervorragend können Sie den Lauf der Natur auf der Wanderung vom Bahnhof Holdorf zum Bahnhof Gadebusch verfolgen: Wild schlängelt sich die Radegast dort durch das Landschaftsschutzgebiet sowie Naturschutzgebiet „Radegasttal“, welches vom Neddersee bei Gadebusch über Rehna bis zu Einmündung in die Stepenitz bei Börzow verläuft. Im Gegensatz zu Landschaften mit begradigten Flussläufen haben hier Feuchtwiesen, Bachläufe und Mäander den Boden marmoriert. Das Wasser fließt ruhig, die Landschaft ist unvorhersehbar, ursprünglich und nahezu unberührt. Folgen Sie dem Flusslauf, passieren Sie nicht allzu weit von Holdorf entfernt eine Ausgrabungsstätte. Hier wurde erst kürzlich eine mittelalterliche Siedlung entdeckt.



Weiter führt Sie die Tour durch das Naturschutzgebiet Radegasttal, dessen Schutzziel der Erhalt des Flusslaufes selbst ist. Nach etwa der Hälfte der Strecke fließt die Radegast in den Neddersee, ein idealer Ort, um am Ufer eine Pause einzulegen. Danach geht es weniger wild weiter. In Gadebusch angekommen, heißen Sie die warmen Ockertöne der Backsteinbauten willkommen. Wenn Sie noch einen Moment haben, lohnt sich ein Abstecher zum Schloss, ein herrliches Beispiel der Backsteinrenaissance unweit des hiesigen Bahnhofs.

Kontakt:
Amt Gadebusch
Am Markt 1
19205 Gadebusch
Telefon: 03886 2121
E-Mail: hauptamt@gadebusch.info
gadebusch.de

RB33 Schloss Glienicke bei Wannsee

Willkommen in Italien!



Eine besondere Sicht auf Schloss Glienicke erhalten Sie vom Wasser aus. Bei einer herbstlichen Schiffstour eröffnet sich die Schönheit Wannsees wie eine mit Gold bestückte Schmuckschatulle. Besonders empfiehlt sich eine „Weltkulturerbefahrt“ ab Anlegestelle Wannsee.

MITTELSCHWER



Länge

15 km

Dauer

ca. 4 h



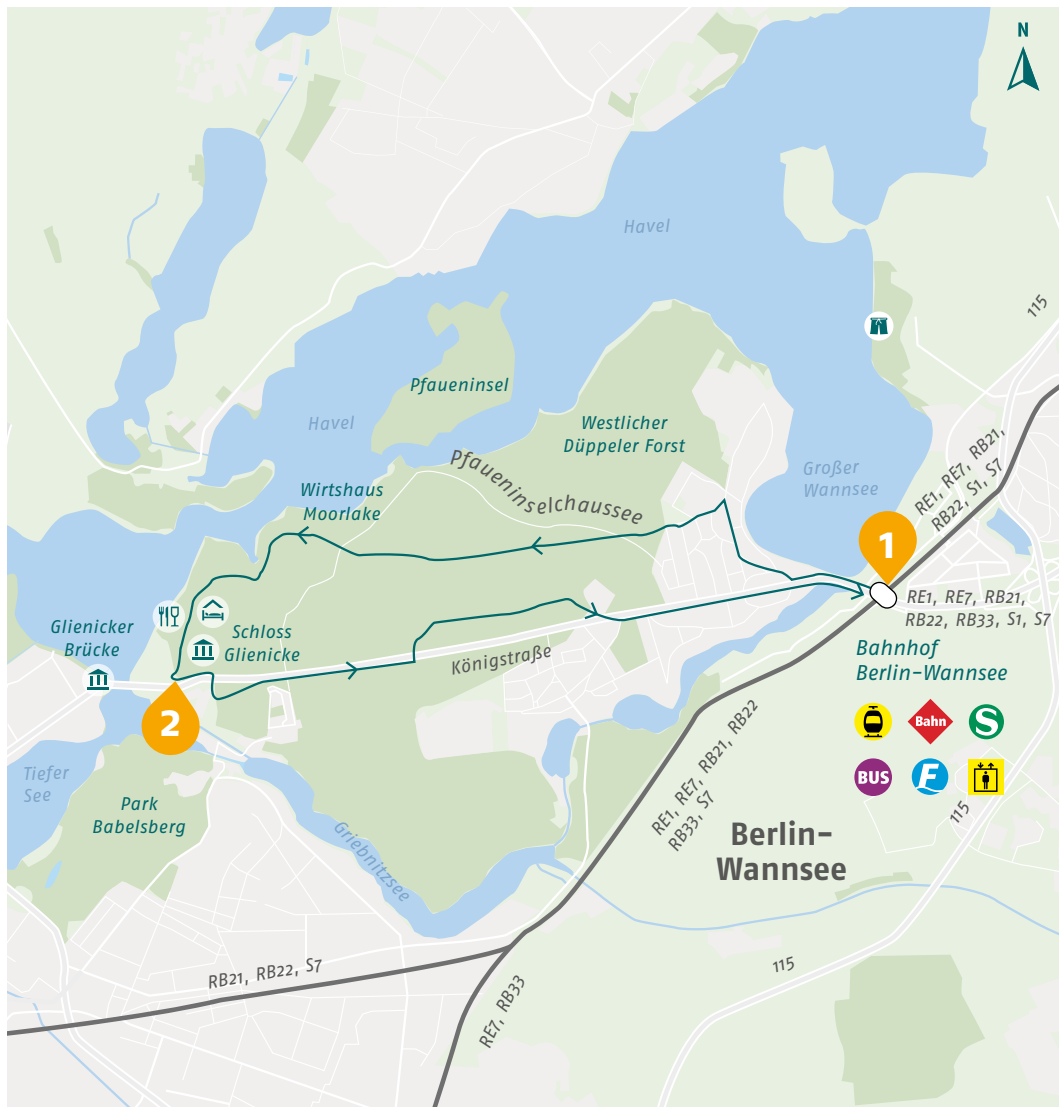
Start

Bahnhof Wannsee



Ziel

Schloss Glienicke



Umgeben von Wasser ist Berlin-Wannsee eines der beliebtesten Naherholungs- und Ausflugsziele der Hauptstadt. Besonders im Herbst empfiehlt sich ein Spaziergang durch den Inselgeheimen wie westlichsten Ortsteil Berlins. Vorbei an Villen führt Sie dieser Rundweg durch goldgelbe Wälder.



Einen idealen Zwischenstopp können Sie im Wirtshaus Moorlake einlegen. Der warme, Holzgetäfelte Innenraum verwandelt den Blick auf die sich spiegelnde Havel in ein funkelnendes Gemälde. Klassische, regionale Küche stärkt, bevor es weiter geht Richtung Schloss Glienicke.



Mit gerade 23 Jahren begann Prinz Carl von Preußen 1824 sich mit der Umgestaltung eines bestehenden Landgutes seinen Traum von Italien zu schaffen. Unterstützt von Architekt Karl Friedrich Schinkel und Gartengenieur Peter Josef Lenné, errichtete er eine südlich romantische Perle, die er mit seiner umfangreichen Antikensammlung eigenwillig dekorierte. Das Lebenswerk des Prinzen ist nicht nur das Highlight dieser Route, Schloss und Park Glienicke zählen heute auch zum UNESCO-Weltkulturerbe.

Kontakt:

SPSG | Besucherinformation

Schloss Glienicke

Königstraße 36

14109 Berlin

Telefon: 033196 94200

E-Mail: info@spsg.de

spsg.de

RE2

Winterzauber Spreeland

RB41

Von Lübbenau (Spreewald) bis zur Insel Wotschofska wandern



Am 3. Advent öffnet die „Galerie Ro“ in Lübbenau (Spreewald) ihre Pforten und feiert ein uriges Hofweihnachtsfest mit Kunsthandwerk, heißen Getränken, leckeren Suppen und weihnachtlichem Gebäck.

MITTELSCHWER**Länge**

8,9 km

Dauer

ca. 2,25 h

1**Start**

Bahnhof
Lübbenau
(Spreewald)

2**Ziel**

Insel
Wotschofska





„Der Zauber steckt immer im Detail.“
Theodor Fontane



Wunderbar erleben Sie den Spreewald bei einer ausgedehnten Wanderung. Besonders im Winter, wenn die kahlen Bäume tiefe Einblicke gewähren, entfaltet sich die Mystik der geheimnisvoll stillen Auenlandschaft.

Auf dieser Wanderung gehen Sie zunächst in die Innenstadt Lübbenau und vorbei am Spreeschlösschen. Dort gelangen Sie auf den Wotschowskawege, welcher Sie zur Insel Wotschowska führt. Bis 1911 war diese nur auf dem Wasserweg erreichbar. 1894 wurde hier ein gleichnamiges Waldgasthaus im Blockhausstil erbaut, das bis heute besteht. Da der Weg kein Rundweg ist, geht es über dieselben Brücken wieder zurück nach Lübbenau (Spreewald).

Einst ein Urwald, teilte sich die Spree während der letzten Eiszeit in ein feines Netz von Fließten (Bächen). Heute trägt das Biosphärenreservat Spreewald UNESCO-Status. Auch Theodor Fontane war von diesem Naturidyll so begeistert, dass er ihm mit „Spreeland“ einen ganzen Band im fünfbandigen Werk „Wanderungen durch die Mark Brandenburg“ widmete. Ideal könnten Sie dieses während einer Sitzung in der Salzgrotte im Spreewald lesen. Zwischen Meer- und Kristallsalz, auf Wellnessliegen und in Decken gebettet – eine echte Wohltat.



Kontakt:
Spreewald-Touristinformation Lübbenau e. V.
Ehm-Welk-Straße 15
03222 Lübbenau (Spreewald)
Telefon: 03542 887040
E-Mail: info@luebbenau-spreewald.com
luebbenau-spreewald.com

RE2 Ludwigslust und sein Schloss

RB14 Barocke Adventstunden zwischen Prunk und Pappmaché



Ob als Mitbringsel oder für den eigenen Gebrauch, in „Tine's Web- und Kerzenscheune“ können Sie Ihre ganz persönliche Kerze selbst ziehen. Die Scheune befindet sich an der Haltestelle Groß Laasch und ist gerade zur Weihnachtszeit eine herrliche Anlaufstelle für besinnliche Stunden.

LEICHT



Länge

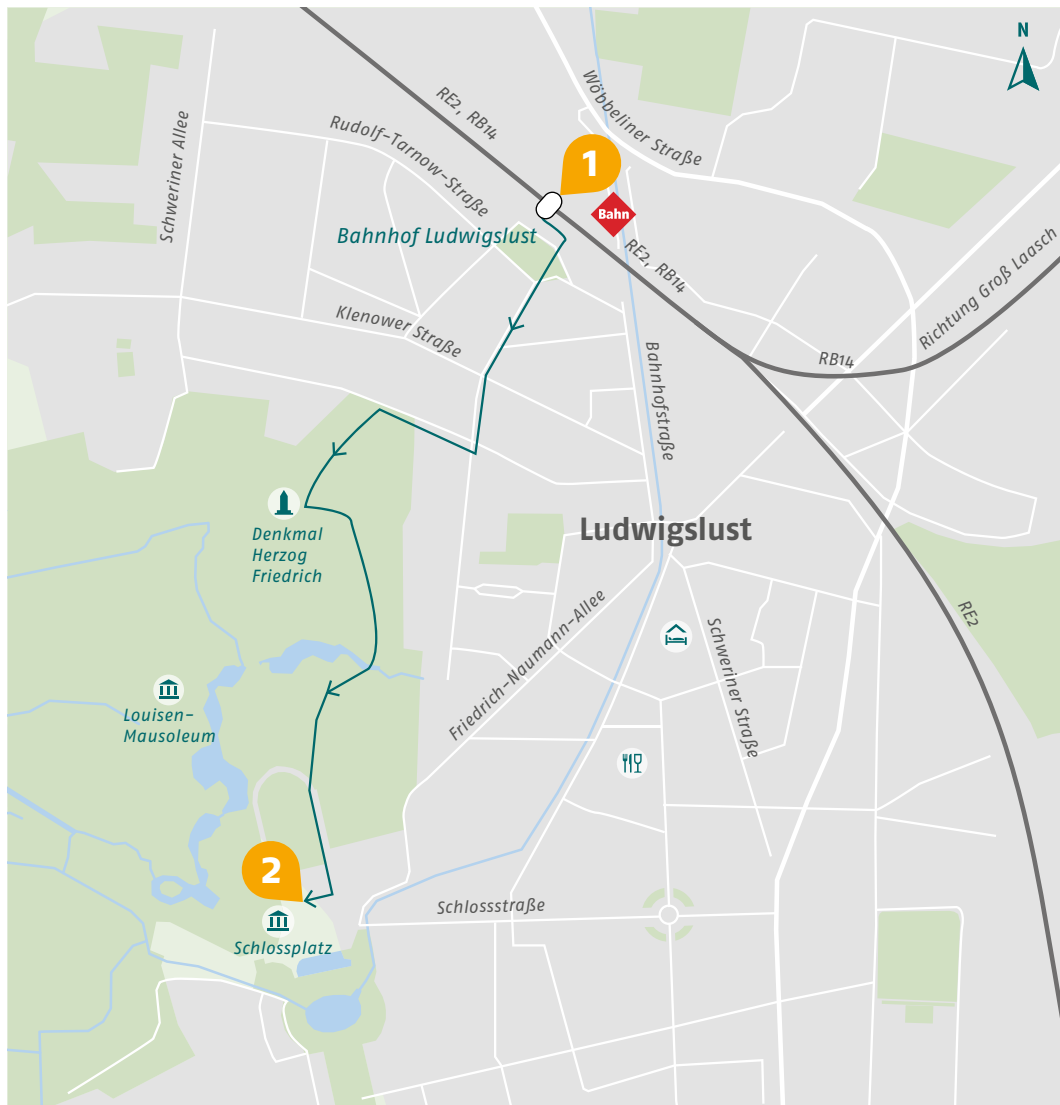
1,5 km

Dauer

ca. 0,25 h

1 Start
Bahnhof
Ludwigslust

2 Ziel
Schloss
Ludwigslust



Ludwigslust, ein kleines Städtchen im Westen Mecklenburgs, überrascht Besucher mit einem monumentalen Schloss. Vom Bahnhof können Sie dieses entspannt in einer Viertelstunde zu Fuß erreichen. Schon von Weitem ist die breite Fassade des barocken Baus zu erkennen. Dutzende Fenster zieren das Gebäude, welches im Auftrag von Herzog Friedrich von Mecklenburg-Schwerin erbaut wurde. Hinter dem Schloss erstreckt sich der größte Park Mecklenburgs. Im Sommer wie im Winter stellt er ein märchenhaftes Ausflugsziel dar und wurde bereits zu einer der schönsten historischen Parkanlagen Europas gekürt.



Im Schloss selbst hat der Name Ludwigs-Lust Programm, so wollten die Herzöge an Glanz und Gloria auftrumpfen wie der französische Sonnenkönig. Das Schloss ist daher heute auch als „Das kleine Versailles des Nordens“ bekannt, besteht neben Sandstein und Gold im Inneren vor allem aber aus brillant täuschendem Papiermaché. Insbesondere um die Adventszeit strahlt der Prachtbau und lädt Klein und Groß zur barocken „Ludwigsluster Schlossweihnacht“ ein.



Kontakt:

Schloss Ludwigslust

Schlossfreiheit

19288 Ludwigslust

Telefon: 03874 57190

E-Mail: info@schloss-ludwigslust.de

mv-schloesser.de/de/location/schloss-ludwigslust/

Veranstaltungstipps

|  DATUM | HALTESTELLE | VERANSTALTUNG / ORT | WEB-ADRESSE |
|--|-----------------------------------|--|--|
| 18.4. – 6.10.2019 | Wittenberge/ Wittstock (Dosse) | Landesgartenschau Wittstock (Dosse) 2019 | laga.wittstock.de |
| 9.5.2019 | Berlin Ostkreuz | Eisenbahn-Jobmesse in der ODEG-Akademie | odeg.de/karriere |
| 17. – 19.5.2019 | Parchim | Stadtfest | parchim.veranstaltungen-lup.de |
| 24. – 26.5.2019 | Schwerin | Schweriner Hafenfest | schwerin.com |
| 21. – 23.6.2019 | Brandenburg | Havelfest | erlebnis-brandenburg.de |
| 2.7.2019 | Nauen | Puppentheater – „Herr von Ribbeck auf Ribbeck im Havelland“ | schlossribbeck.de |
| 4. – 6.7.2019 | Görlitz | ViaThea – Internationales Straßentheaterfestival | goerlitz.de |
| 12. – 14.7.2019 | Schwerin | Gourmetgarten | schwerin.com |
| 14.9.2019 | Brandenburg | Fontane-Führung | erlebnis-brandenburg.de |
| 21. – 22.9.2019 | Berlin-Ostkreuz | Dampf-Spektakel | parkeisenbahn.de |
| 28.9.2019 | Neustadt/Dosse | Neustädter Hengstparaden | neustaedter-gestuetete.de |
| 15.10.2019 | Bischofswerda | Unterwegs mit dem Tierpfleger im Tierpark Bischofswerda | tierpark.bischofswerda.de |
| 20.10.2019 | Hoyerswerda | Drachen- und Schlachtfest in der Kroat-Mühle | kroat-muehle.de |
| 2.11.2019 | Jüterbog | 20. Jüterboogie Festival | jueterbog.eu |
| 5. – 10.11.2019 | Cottbus | 29. FilmFestival Cottbus | filmfestivalcottbus.de |
| 7. – 15.12.2019 | Zittau | Zittauer Weihnachtsmarkt und Adventsmarkt St. Johannis | zittau.de |
| 17. – 26.1.2020 | Berlin Zoologischer Garten | Internationale Grüne Woche | gruenewoche.de |

Zusätzlich zur Rente: Die ODEG rentiert sich.



*Voraussetzung ist ein gültiger Triebfahrzeugführerschein

Die ODEG macht Rentnern ein ungewöhnliches Angebot:

Arbeiten Sie als Triebfahrzeugführer* (m/w/d) oder Servicemitarbeiter im Nahverkehr (m/w/d) bei uns in Teilzeit! Sie sind körperlich fit, hatten Spaß an Ihrem Job und wollen noch weiter arbeiten? Dann bewerben Sie sich bei uns!

Ihr Ansprechpartner: Marc Wenzel, Tel.: 030 81 40 77-171, E-Mail: bewerbung@odeg.de
Postanschrift: ODEG – Ostdeutsche Eisenbahn GmbH, Möllendorffstraße 49, 10367 Berlin

  [odeg.de/karriere](https://www.odeg.de/karriere)

Berlin macht Dampf

Nostalgiefahrten



Dampflokreunde Berlin e.V.

Reisen wie zu Großvater Zeiten – jetzt geht's rund mit Berliner Geschichte(n)!

Berlins letzte Dampflokk geht wieder auf Reisen. Schon heute stehen mehr als 30 Fahrten für das laufende Jahr im Fahrplan. Dampflokk und Wagen stammen scheinbar aus dem Eisenbahn-Bilderbuch aus Kindertagen – oder wecken Erinnerungen an Reisen zu Großvaters Zeiten. Die Dampflokk 52 8177, genannt „Else“, Baujahr 1944, wiegt 130 Tonnen und zieht dank 1.600 PS ihren Zug mit 80 km/h durch die Landschaft. In den Wagen dominiert Holz, in der zweiten Klasse plüschige Sitzpolster, in



der dritten Klasse erstaunlich bequeme Holzbänke. Wer mag, lässt sich durchs offene Fenster Fahrtwind und Dampf Wolken um die Nase wehen. Im Speisewagen von 1935 wird frisch gekocht. Rote Polster, dunkles Holz und Bleiglas zaubern einen Hauch von Luxus. Neu sind die Stadtrundfahrten in Berlin, die am 16. März, 27. April und 19. Mai 2019 jeweils in Schöneeweide beginnen. Das Besondere: während der Rundfahrt durch Berlin erklärt ein Stadtführer große und kleine Sehenswürdigkeiten entlang der Strecke. Ideal also für alle Berliner, die ihre Stadt mal aus einer anderen Perspektive kennenlernen möchten. Geheimtipp natürlich auch für Berlin-Besucher, die etwas Besonderes erleben möchten. Die Dampflokkfreunde Berlin schicken ihre historischen Lokomotiven und die Reisezugwagen aus den Dreißigern aber auch in den Spreewald, zum Ziegeleipark Mildenberg sowie nach Rheinsberg. In den Sommermonaten stehen preiswerte Tagesausflüge mit dem historischen Zug und der Museums-Diesellok 119 158 auf dem Programm. Ganz bequem ohne Umsteigen, mit historischem Speisewagen und in gemächlichem Tempo geht es zum Eisenbahnfest nach Braunschweig, in die Autostadt Wolfsburg, zum DB Museum nach Nürnberg sowie zum Badetag nach Binz auf Rügen und zur Hanse Sail nach Warnemünde.

Info-Telefon (Mo.–Fr., 10–16 Uhr): 030 67 89 73 40
Berlin-macht-Dampf.com

Terminauswahl 2019

21.+22. September
16. Berliner
Eisenbahnfest
Bw Schönevide

Samstag, 11. Mai

3. Märkische Feldbahntage im Ziegeleipark Mildenberg

Im Dampfzug nach Zehdenick und Templin,
Pendelfahrten in der Uckermark

Samstag, 15. Juni

Familienausflug zur Autostadt Wolfsburg

oder zum Eisenbahnfest in Braunschweig.
Ein Zug – zwei Ziele!

Samstag, 29. Juni

Im historischen Schnellzug zur 29. Hanse Sail

Ohne Umsteigen, mit Speisewagen im Stil der 30er
Jahre

Samstag, 10. August

Museumsbahnen zwischen Nord- und Ostsee

Tagesausflug: Große Schiffe und Seeluft in
Warnemünde

5.–8. September

Eisenbahnerlebnistour in die goldene Stadt Prag und nach Böhmen

Vier Tage voller Erlebnisse, u. a. Rundfahrt mit
historischer Straßenbahn, Eisenbahnmuseum Lužná
u Rakovníka, Verkehrsmuseum Střešovic, Brauerei-
besichtigung Staropramen und natürlich Freizeit in der
goldenen Stadt. Reise im historischen Schnellzug mit
Speisewagen, Übernachtung in ausgesuchten Hotels.

ODIG OSTDEUTSCHE
INSTANDHALTUNGS-
GESELLSCHAFT

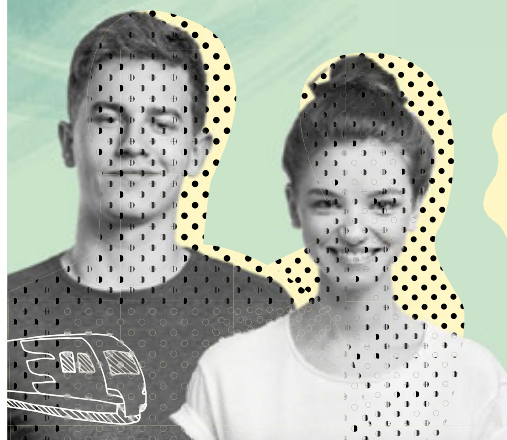
ODEG

DURCHSTARTEN BEI DER EISENBAHN

IHK-Ausbildungen zum:

- Eisenbahner im Betriebsdienst (m/w/d),
Fachrichtung Lokführer und Transport
- Mechatroniker (m/w/d)
- Personaldienstleistungskaufmann
(m/w/d)
- Kaufmann für Büromanagement
(m/w/d)

Sichere dir deinen Ausbildungsplatz bei der
ODEG in Berlin oder der ODIG in Eberswalde!



**AUSBILDUNGSSTART
AM 1.8.2019**

  Jetzt bewerben unter [odeg.de/karriere](https://www.odeg.de/karriere)

Einsteigen in die Qualifizierung zum Triebfahrzeugführer (m/w/d) oder Servicemitarbeiter im Nahverkehr (m/w/d)!

Wir bilden Sie aus!

Die ODEG – Ostdeutsche Eisenbahn GmbH ist die größte private Eisenbahn im Osten Deutschlands.

Nach erfolgreichem Abschluss der Qualifizierung erwartet Sie ein spannender Job in einer zukunfts-sicheren Branche mit einem Arbeitsvertrag nach Tarif. Auch für Quereinsteiger 50+ (m/w/d) geeignet. Förderungsmöglichkeiten bestehen durch die Agentur für Arbeit.



  Jetzt bewerben unter [odeg.de/karriere](https://www.odeg.de/karriere)

Impressum

Herausgeber: ODEG – Ostdeutsche Eisenbahn GmbH
Leiterin Marketing & Kommunikation: Dietmute Graf
Kontakt: Servicetelefon 030 514 88 88 88, info@odeg.de, [odeg.de](https://www.odeg.de)

Konzept und Projektleitung: Alexandra Scharzenberger
Text: Anja Teßmann / Creative Studio for Content & Design,
Reinhold Scheer (Vorwort)
Gestaltung: Anja Teßmann / Creative Studio for Content & Design
Druck: Frank Hensel / Druckteam Berlin

Redaktionsschluss: März 2019

Bildnachweise

ODEG: Titel, S. 1, 4, 7; iStock: Titel, S. 11, 18, 19, 20, 23, 25, 29, 31, 33, 37, 39, 41, 43, 49, 51; VBB: S. 8–10; Schlagermove: S. 19; AdobeStock: S. 24–25, 31, 33, 43, 47, 49, 51; Wikipedia: S. 27 (Oberlausitzerin64); laga.wittstock.de: S. 23; Stadt Lausitz: S. 35; Brandenburger Apothekermuseum: S. 37; Cottbuser Baumanufaktur: S. 37; Erlichthof: S. 39; Lausitzer Seenland: S. 41; die Stiftung Umwelt- und Naturschutz Mecklenburg-Vorpommern (STUN MV): S. 45; Honegger Restaurant Station Burgsee: S. 45; SPSP, Schloss Glienicke, A.Stiebitz: S. 47; Salzgrotte Lübbenau: S. 49; Karten: Anja Teßmann / Creative Studio for Content & Design

Symbol-Erklärungen



Frühlingstour



Sommertour



Herbsttour



Wintertour



Start



Ziel



Kirche



Gastronomie



Unterkunft



Hafen/
Bootstour



Historische
Bauten



Touristeninfo



Familien-
freundlich



Camping



Denkmal



Besondere
Tiere



Fahrradverleih



Natur pur

Ihre Vorteile auf einen Blick:



Einstiegsgehalt Triebfahrzeugführer
(m/w/d) ab 2.541 € + Zuschläge



Einstiegsgehalt Servicemitarbeiter
im Nahverkehr (m/w/d)
ab 2.112 € + Zuschläge



Tarifliche Vergütung



34 Tage Urlaub bei einer
40-Stunden-Woche



Betriebliche
Altersvorsorge



Krisensicherer Job



Familiäre
Unternehmenskultur



Dienstbeginn und
-ende am selben Ort

Jetzt bewerben unter [odeg.de/karriere](https://www.odeg.de/karriere)



Sachsen - Anhalt



- 1 Landesgartenschau Wittstock/Dosse
- 2 Wanderung nach Paulinenaue
- 3 Von Niesky nach Reichenbach
- 4 Lübben und seine Schlossinsel
- 5 Empor mit Großbeeren
- 6 Brandenburg an der Havel
- 7 Klinge, zwischen gestern und morgen
- 8 Cottbus erleben
- 9 Zeitreisen auf dem Erlichthof Rietschen
- 10 Der Seadlerrundweg
- 11 Fontanewanderung nach Blankensee
- 12 Von Holdorf nach Gadebusch
- 13 Schloss Glienicke bei Wannsee
- 14 Winterzauber Spreeland
- 15 Ludwigslust und sein Schloss

Tschechische
Republik

Polen

Aile ODEGTOUREN auf einen Blick

Auszug aus
dem Liniennetz,
Linien der ODEG
sind farbig
gekennzeichnet



ASISI

DIE MAUER

YADEGAR ASISI
PANORAMA

ASISI PANORAMA BERLIN

asisi Panorama Berlin | Friedrichstraße 205 | Checkpoint Charlie | 10117 Berlin

JEDEN SAMSTAG, 11:30 UHR: KOSTENFREIE FÜHRUNG ZUM REGULÄREN TICKET

asisi.de | die-mauer.de

Möchten Sie sich über Angebote der ODEG informieren
und sich von uns persönlich beraten lassen?

Dann besuchen Sie uns in den ODEG-Servicestellen:



Möllendorffstraße 49 (2. OG), 10367 Berlin

Öffnungszeiten: Mo.–Fr.: 8–18 Uhr

Bahnhof Parchim, Bahnhof 1, 19370 Parchim

Öffnungszeiten: Mo., Do. und Fr.: 6.30–11.45 Uhr
und 12.15–15.45 Uhr, Di.: 7.30–11.45 Uhr und
12.15–16.45 Uhr, Mi.: 6.30–12.15 Uhr

Partner im:



Hardenbergplatz 2, 10623 Berlin

Tel. 030 25 41 41 41

info@vbb.de, vbb.de



Rosenstraße 31, 02625 Bautzen

Tel. 0800 98 66 46 36

info@zvon.de, zvon.de

Wir fahren für:



Schlossstraße 37, 19053 Schwerin

Tel. 0385 59 08 70

vmv.mbh@t-online.de, vmv-mbh.de



Nahverkehrsservice Sachsen-Anhalt GmbH

Am Alten Theater 4, 39104 Magdeburg

Tel. 0391 53 63 10

info@nasa.de, nasa.de



odeg.de