

Ab ins Abenteuer

Urlaub auf dem Bauernhof, Schlafen im Baumhaus, Zeitreisen in die Vergangenheit: entlang der ODEG-Strecken wird der Sommer zum Erlebnis

ODEG-Sonderfahrten 2015

Hin und zurück zu den schönsten Ausflugszielen

Ein Job mit guten Aussichten

Die ODEG qualifiziert Männer und Frauen fast jeden Alters zu Triebfahrzeugführern und -führerinnen

Tag der offenen Tore 2015

Am 5. September in Görlitz

ODEG-Sonderfahrten 2015



ab **32 €**
hin und zurück

**Hin und Zurück:
die schönsten Ausflugsziele
exklusiv für ODEG-Fahrgäste**

Alle Sonderfahrten der ODEG auf einen Blick

27.06.2015:

KIEL

„Kieler Woche“

10.10.2015:

WEIMAR

„Zwiebelmarkt“ und
„Eisenbahnfest“

12.12.2015:

LÜBECK

„Marzipanexpress“

04. und 11.07.2015:

WARNEMÜNDE

„Warnemünder Woche“

05.12.2015:

**WEIMAR,
ERFURT, EISENACH**

„Thüringer Weihnachtsmärkte“

19.12.2015:

**BAMBERG,
NÜRNBERG**

„Christkindles-Express“

08. und 09.08.2015:

WARNEMÜNDE

„Hanse Sail“

Jetzt Ticket kaufen und Platz sichern

Tickets einfach online im Ticketshop oder persönlich in der ODEG-Serviceestelle kaufen. Alle Informationen und Veranstaltungshinweise zu den diesjährigen Ausflugszielen auf odeg.de



Liebe Fahrgäste,

gleich heute in den Urlaub starten. Hätten Sie dazu nicht auch Lust? Für einen aufregenden Urlaub muss man nicht weit weg reisen. Die ODEG bringt Sie im Sommer zu spannenden Ausflugszielen von Wismar bis nach Zittau. Die aktuelle Ausgabe des o-ton macht es Ihnen einfach, Ihren ganz persönlichen Abenteuerurlaub für die ganze Familie zu planen. Auf den kommenden Seiten zeigen wir Ihnen ein paar Ideen, was Sie im Sommer entlang der 1.150 Kilometer langen ODEG-Strecken erleben können: vom Schlafen im Baumhaus bis zum Urlaub auf dem Bauernhof haben wir uns für all unsere Fahrgäste auf die Suche nach spannenden Sommererlebnissen gemacht. Und sie gefunden!

Finden Sie doch selbst einmal heraus, wie es sich anfühlt, einen Zug zu fahren. Entweder beim Reinschnuppern auf unserem Tag der offenen Tore am 5. September in Görlitz oder vielleicht sogar als künftige Triebfahrzeugführer oder -führerinnen. Frauen und Männer auch höheren Alters haben bei der ODEG nämlich echte Zukunftsperspektiven. Mehr darüber erfahren Sie ab der Seite 16 hier im o-ton.



Lesen Sie zudem, wie Sie mit dem PlusBus pünktlich zum Zug kommen und wie Sie Ihren Kindern oder Enkeln mit den Schülerferientickets eine Freude bereiten können, die sich rechnet. Mit diesem und anderen Tickets gelangen Sie und Ihre Familie übrigens auch zur BUGA, die in diesem Sommer die Havelregion zum Blühen bringt. Außerdem werden gleich zwei ODEG-Züge getauft: Am 20. Juni erhält ein KISS den Namen der Stadt Ludwigslust und am 5. September wird ein Desiro in Zittau gesegnet. Das ODEG-Land hat diesen Sommer eben richtig was zu bieten. Was das alles ist, erfahren Sie in dieser sommerlichen Ausgabe des o-ton.

Blättern Sie entspannt durch die schönsten Seiten der ODEG. Willkommen an Bord!

Ihr Arnulf Schuchmann



Inhalt

4 **Region** ●
Ab ins Abenteuer

8 **Neuigkeiten** ●

16 **Unternehmen** ●
Ein Job mit guten
Aussichten

20 **Echtes Fahrgefühl am
neuen Fahrsimulator**

22 **Veranstaltungstipps** ●

28 **Spaß & Spiel** ●

30 **Lesetipp** ●





Ab ins Abenteuer

Anpacken auf dem Bauernhof, Schlafen im Baumhaus, Zeitreisen ins 19. Jahrhundert: entlang der ODEG-Strecken wird der Sommer für die ganze Familie zum Erlebnis

Haben Sie schon Pläne für den Sommer? Noch nicht? Bei den folgenden Erlebnistipps ist mit Sicherheit das Passende für Sie und Ihre Familie dabei. Denn nur an wenigen Stellen im Osten Deutschlands können Sie die wärmste Jahreszeit so intensiv erleben, wie entlang der 1.150 Kilometer langen ODEG-Linien. Das gilt für entspannte Touren am Tag genauso, wie für außergewöhnliche Schlafstätten bei Nacht. Machen Sie den Sommer zu Ihrem Abenteuer und kosten Sie aus, was das ODEG-Land zu bieten hat: vom Urlaub auf dem Bauernhof bis zum Wasserrutschen unterm Riesendach sind Spaß und Erholung für die ganze Familie garantiert. Willkommen in Ihrem Sommerabenteuer!

Erholen im Norden

DURCHATMEN IM WALD

Erlebnistipp: Waldhof Jantzen in Rosenow



Mitten im Fichtenwald erhebt sich eine Lichtung so groß wie vier Fußballfelder. Darauf ein Fachwerkhaus und jede Menge Geschnatter. Willkommen auf dem Waldhof Jantzen. Urlauber erleben hier, wie die Landwirtschaftsfamilie ihre Wachteln, Fasane, Perlhühner, Gänse und Enten pflegt. Streicheln Sie Hasen, Esel, Hunde und Katzen und schauen Sie zu, wie die Bienen Waldhofhonig produzieren. Hier steht das Leben mit und von der Natur im Mittelpunkt. Jeder Tag startet mit frischen Hühnereiern. Hin und wieder können Sie beim Füttern der Tiere helfen, Rasen mähen mit der Sense, töpfern, grillen, Tischtennis spielen, Fahrrad fahren oder lesen und ab und zu den Wolken zuschauen. Lust bekommen, ein paar Tage zu entspannen? Am besten informieren Sie sich vorab über konkrete Angebote im Sommer beim Waldhof-Team.

waldhof-jantzen.de

Haltestellen: Lützwow oder Schwerin,
von dort werden Urlauber auf
Anfrage vom Bahnhof abgeholt.



KRAFT TANKEN AM WASSER

Erlebnistipp: Insel-Ferienanlage Dobbertin

Willkommen auf der kleinsten Urlaubsinsel Deutschlands. Das Areal liegt direkt am Wasser und ist vom Fluss Mildenitz und der Fischtreppe umgeben. Abgeschieden von Verkehrslärm kommen Naturfreunde und Aktivurlauber hier auf ihre Kosten. Das Haupthaus ist eine alte Fachwerk-Wassermühle aus dem Jahr 1753, um die sich Ferienhäuser, ein Grill- und ein Räucherplatz sowie ein Badehaus mit Sauna reihen. Wer hier weilt, den zieht es automatisch ans Wasser: sei es auf die Liegewiese oder in die Elektro- und Ruderboote. Vom hauseigenen Fahrgastschiff können Sie sich auf Fotosafari oder Vogelführungen am Morgen begeben. Bei Fahrten am Abend lädt Kapitän Müller zum Grillmenü an Bord.

insel-hotel-dobbertin.de



Haltestelle: Crivitz, von dort auf Anfrage
Abholung vom Bahnhof.





Natur pur in und um Berlin



REITEN AUF PONYS UND MINI-ESELN

Erlebnistipp: Eselhof Nauen

Bodenständiger geht es kaum: ein kleines Hotel mit Hofladen, ein Garten, ein paar Tiere, mehr nicht. Die Betreiber des Eselhofs in Nauen widmen sich der Zucht von seltenen Eselrassen, wie etwa Poitou-Großeseln oder amerikanischen Mini-Eseln. Wer hierher kommt, sollte unbedingt nach Reitausflügen auf Ponys oder Mulis fragen. Manchmal bieten die Betreiber auch geführte Wanderungen mit Mini-Eseln an. Der Eselhof Nauen liegt direkt am Havelland-Radweg und ist zu Fuß vom Bahnhof zu erreichen.

havellife.de

Haltestelle: Nauen



SCHLAFEN IN 3 x 3 x 3 METER

Erlebnistipp: Scubepark Berlin

Urlaub „nullachtfünfzehn“? Nicht in Berlin. Übernachten Sie doch mal „drei mal drei mal drei“ – Meter. Im Scubepark Berlin-Neukölln übernachten Sie einfach mal anders. In den Wohnwürfeln finden Sie einen kleinen Tisch mit einer Lampe, Kleiderhaken, Steckdosen, Vorhänge für die riesigen Panoramafenster und ein bis vier Betten. Vom Park sind es nur 50 Meter zum Freibad Neukölln. Mit zum Gelände gehört ein Biergarten und ein Grillplatz sowie ein Aufenthaltsraum mit Terrasse. Es ist genau das, wonach es klingt: ein bisschen Campen mitten in der Stadt.

scubepark.berlin



Haltestelle:

Berlin Hauptbahnhof



LANDWIRT SEIN FÜR EINEN TAG

Tagestipp: Karls Erlebnis-Dorf

Hier wird Landwirtschaft zur Attraktion: neben der Traktorbahn, dem Bienenmuseum und einem Erdbeerbus mit Kino bringen eine Kartoffelsackrutsche und ein Irrgarten Kinderaugen zum Strahlen. Natürlich können Sie auch echte Tiere hautnah erleben. Marmelade, Bonbons und Backwaren werden vor Ort hergestellt. Ein Highlight ist der Zugang zum Wildpferde- und Wisent-Schaugehege gleich nebenan.

karls.de

Haltestelle: Elstal



Träumen im Süden

ZEITREISEN UNTERM SCHROTHOLZDACH

Erlebnistipp: Erlichthofsiedlung Rietschen



Es war einmal ein Dorf in der Lausitz ... Im Museumsdorf „Erlichthofsiedlung“ fühlen Sie sich ins 19. Jahrhundert zurückversetzt und schlemmen und schlafen wie damals. Erleben Sie die Kultur, das Handwerk und den Handel aus alten Zeiten. Flechten Sie selbst Körbe, ziehen Sie Kerzen oder beobachten Sie Töpfer, Steinofenbäcker und Weber bei der Arbeit. Die ältesten Blockbauten im Dorf sind mehr als 300 Jahre alt. In einigen davon können Sie übernachten. Übrigens: Schrotholz Häuser bestehen aus Kiefernstämmen, die mit dem Breitbeil „geschrotet“ wurden. Das bedeutet, sie wurden kantig behauen.

erlichthofsiedlung.de

Haltestelle: Rietschen



IM BAUMHAUS WIEDER KIND SEIN

Erlebnistipp: Kulturinsel Zentendorf

Hier werden Kindheitsträume wahr: Im ersten Baumhaus-hotel Deutschlands in der Kulturinsel Einsiedel, in der Nähe von Görlitz. Die Kulturinsel ist ein Freizeitpark ohne Karussells und Riesenräder, dafür aber mit Wipfelpfaden, Tunneln, wilden Schaukeln, unterirdischen Geheimgängen, einer Puppenstube zum selbst drin spielen sowie verrückten Tieren, die auf Dächern stehen. Und nun rauf auf den Baum! Bei Blätterrauschen schläft es sich nämlich besonders gut.

kulturinsel.com

Haltestelle: Görlitz, von dort mit dem Bus nach Zentendorf/Kulturinsel



TRÄUMEN AN TROPISCHEN STRÄNDEN

Erlebnistipp: Tropical Islands

Europas größte tropische Urlaubswelt lässt keine Erlebniswünsche offen. Unter dem Dach der größten freitragenden Kuppel der Welt erwarten Sie jede Menge Exotik und zahlreiche Gelegenheiten zum Baden und Relaxen. Übernachten können alle Gäste so, wie sie es mögen: zum Beispiel in der Halle wie Abenteurer in Zelten, luxuriöser in Zimmern und Lodges oder außerhalb zum Beispiel in Mobile Homes.

tropical-islands.de

Haltestelle: Brand (Niederlausitz), vom Bahnhof fährt ein kostenfreier Shuttle zum Gelände.





P60 Jahresticket: Erhöhung der Altersgrenze auf 63 Jahre

Der Countdown läuft: Ab August 2015 sind alle unter 63 zu jung dafür

Sie sind über 60 Jahre und wollen richtig Geld sparen? Dann ist das P60 Jahresticket der ODEG im ZVON genau das Richtige für Sie. Für nur 32 Euro im Monat sind Sie im gesamten Verbundraum des ZVON mobiler als alle anderen. Und Sie sparen im Jahr 84 Euro im Vergleich zur P60 Monatskarte. Das ist fast wie eine kleine Rentenerhöhung. Wichtig: Seien Sie jetzt schnell und schließen Sie das P60 Jahresticket bis zum 31. Juli 2015 ab. Denn ab August steigt das Mindestalter auf 63 – das bedeutet, danach sind alle bis 62 zu jung dafür. Das ODEG-Servicepersonal im Zug füllt den Antrag gern gemeinsam mit Ihnen aus. So haben Sie gleich auch Ihren persönlichen Ansprechpartner. Bitte denken Sie an Ihren Personalausweis, denn das P60 Jahresticket wird persönlich auf Sie ausgestellt.

Wer 60 ist, hat Schwein gehabt! Wir beraten Sie auch am Telefon von Mo. bis Fr., 8.00 bis 14.00 Uhr unter Tel.: 03581 / 76 48 929 oder auf odeg.de



Mobil in den Sommerferien

Mit den Schülerferientickets bleiben Schüler/-innen mobil



Hinweis für die ODEG-Sonderfahrten: Mit den Schülerferientickets fahren Schüler/-innen übrigens kostenlos mit einem zahlenden Erwachsenen mit. Mehr auf S. 22 hier im o-ton.

Der Sommer ist die Zeit für die Schülerferientickets in den Regionen des Bediengebietes der ODEG. Schüler/-innen können während der Sommerferien besonders günstig Nahverkehrszüge, Busse, Straßenbahnen und Fähren in den einzelnen Gebieten nutzen. Welches Ticket gilt wo?

- In Berlin und Brandenburg gibt es das VBB-Schülerferienticket für nur 29,90 Euro, inkl. einmaliger Hin- und Rückfahrt nach Stralsund, Rostock oder Wismar.
 - In Mecklenburg-Vorpommern ist es das landeseigene SchülerFerienTicket für nur 30 Euro, inkl. je einer Hin- und Rückfahrt nach Berlin und Hamburg.
 - An der Oberelbe (im VVO-Gebiet) und in Oberlausitz-Niederschlesien (im ZVON) gilt das „SSFT“, das SuperSommerFerienTicket für nur 18 Euro oder das FerienTicket Sachsen, das für 28 Euro in ganz Sachsen gültig ist.
- Aber bitte nicht vergessen: Die Tickets sind personengebunden. Das heißt: gültige Kundenkarte, gültigen Schülerausweis oder Bescheinigung der Schule mitnehmen.

Mehr Informationen gibt es auf den Partnerseiten:

VBB.de/schuelerferienticket, schuelerferienticket-mv.de, ssft.de, vms.de/sft



Ein Takt, mit dem Sie rechnen können

Der PlusBus bringt Fahrgäste abgestimmt auf die Züge direkt zum Bahnhof

Pünktlich, zuverlässig und bequem: Im Fläming und in der Ostprignitz ist der PlusBus der zuverlässige Anschluss für Bahn-Fahrgäste und bringt sie im Stundentakt von früh bis spät zum Zug oder holt sie von dort ab. Damit das klappt, haben die Verkehrsgesellschaft Belzig (VGB) und die Ostprignitz-Ruppiner Personenverkehrsgesellschaft (ORP) mehrere Buslinien auf einen einfachen Stundentakt verdichtet, mit guten Anschlüssen zu den Regionalbahnlagen an allen Endpunkten.

Übrigens: Damit Fahrgäste auch in der Nacht gesehen werden, hat die VGB an der Haltestelle Michelsdorf, Belziger Chaussee der Bus-Linie 580 einen „Haltestellenblinker“ installiert. Wenn das Pilotprojekt gut angenommen wird, sollen weitere folgen.

Sie erkennen den PlusBus ganz einfach am violetten Kreis mit einem „+“ und dem Wort „Bus“. Weitere Informationen finden Sie unter vbb.de/plusbus



IHRE PLUSBUS-VORTEILE:

- Häufige Abfahrten, klarer Takt
- Mehr Fahrten am Abend
- Optimale Anschlüsse zum Zug
- Einfach umsteigen: gute Anschlüsse zwischen den PlusBussen

ANZEIGE

10 Pyronale

10 Jahre Feuerwerk-World-Championat

www.pyronale.de • Ticket-Hotline 01806 999 000 909
(0,20 €/Anruf aus dem dt. Festnetz, 0,60 €/Anruf aus dem dt. Mobilfunknetz)

04. und 05. 09. 2015
Olympiastadion/Maifeld – Berlin



Mit der Bahn zur BUGA 2015

Die ODEG bringt Sie bequem hin und zurück

Brandenburg an der Havel, Premnitz, Rathenow, Amt Rhinow/Stölln und Hansestadt Havelberg: die ODEG bringt Sie zu den Schauplätzen der Bundesgartenschau 2015 bzw. in deren Nähe. Wie, das finden Sie im Infokasten nebenan und in der Info-Broschüre „Mit Bus und Bahn zur BUGA 2015“ in den ODEG-Zügen. Zwei tolle Tourentipps zur BUGA finden Sie auch in unserer ODEGTOUR 2015 im Zug oder auf odeg.de Übrigens: BUGA-Gäste, die mit öffentlichen Verkehrsmitteln anreisen, erhalten 2 Euro Rabatt auf die reguläre BUGA-Eintrittskarte.

Ein praktischer Tipp für alle Radfahrer: Am besten leihen Sie sich an den BUGA-Standorten ein BUGAbike. Denn die Züge der ODEG können vor allem am Wochenende recht voll werden. Informationen unter: buga-2015-havelregion.delbugabike



ANREISE MIT DER ODEG:

Aus Richtung Berlin geht es mit der RE2 bis nach Glöwen (Nähe Havelberg) und mit der RE4 bis nach Rathenow. Ab Rathenow fährt die RB51 weiter zu den BUGA-Standorten Premnitz und Brandenburg an der Havel. Die Züge der RE2 und RE4 fahren stündlich. Die RB51 fährt während der BUGA zusätzlich auch an den Wochenenden weitgehend im Stundentakt. Die vollständigen Anreiseinformationen und alle Informationen zur BUGA finden Sie unter VBB.delbuga

Tag der offenen Tore 2015

Nichts wie hin: am 5. September 2015 nach Görlitz und vorher zur Zugtaufe nach Zittau

Die ODEG und der trilex öffnen für alle großen und kleinen Eisenbahnfreunde ihre Werkstatt-Tore! Am 5. September 2015 wartet auf alle Gäste auf dem Görlitzer Betriebshof in der Reichenbacher Straße 1, von 10 bis 16 Uhr ein buntes Programm rund um die Eisenbahn. Noch bevor sich die Werkstatttore in Görlitz öffnen, wird im Bahnhof Zittau um 9 Uhr ein ODEG-Zug vom

Typ Desiro feierlich auf den Namen der Stadt Zittau getauft. Natürlich vom Zittauer Oberbürgermeister und dem ODEG-Geschäftsführer Arnulf Schuchmann höchstpersönlich. Im Anschluss daran bringt der frisch getaufte Zug als Sonderfahrt die Zittauer kostenfrei zum Festgelände des Tages der offenen Tore im Betriebshof Görlitz. Was für ein erlebnisreicher ODEG-Tag!



JETZT VORMERKEN:

5. September, 10 bis 16 Uhr,
Betriebshof,
Reichenbacher Straße 1,
02827 Görlitz
+ 9 Uhr Zugtaufe im
Bahnhof Zittau



Raus ins Grüne - ohne Auto

Das neue Portal naturtrip.org macht Freizeit mit Bahn, Bus und Rad ganz einfach

Wer ODEG fährt, weiß es längst: Freizeit ohne Auto entspannt und ist auch noch gut für die Umwelt. Jetzt gibt es ein Freizeitportal, das gezielt beim Freizeitplanen ohne Auto hilft: naturtrip.org. Zum Beispiel: Lust auf Paddeln? Dann wird auf der interaktiven Karte angezeigt, wie Sie von dort, wo Sie gerade sind, am besten zum nächsten Kanuverleih kommen. Und zwar mit Bahn, Bus oder Fahrrad. Das gilt natürlich auch für andere Aktivitäten, wie beispielsweise Schwitzen in der Therme oder einfach lecker essen gehen. Und worauf haben Sie Lust? Das Freizeitportal startet im Juni 2015 mit Ausflugstipps für Berlin und Brandenburg. Eine App soll im Herbst folgen.

Weitere Infos unter naturtrip.org


Dein Freizeit-Tipp für ohne Auto.

Neue Runde, neue Herzen

Sie sind engagiert, zuvorkommend und haben ein offenes Ohr für die Anliegen unserer Fahrgäste. Das gilt natürlich erst einmal für alle Mitarbeiter/-innen im ODEG-Serviceteam. Besonders stolz sind wir aber auf zwei von ihnen: Jasmin Schulz und Manuel Messal

wurden von Ihnen, liebe Fahrgäste, als Eisenbahner mit Herz 2015 nominiert. Eine Klasse Leistung! So soll es auch weitergehen. Die neue Runde ist gestartet, und im ganzen Land suchen die Eisenbahngesellschaften bereits den „Eisenbahner mit Herz 2016“.

Also: Lassen Sie uns wissen, wenn Sie bei der ODEG Ihren persönlichen Helden gefunden haben. Ihre Reisegeschichte können Sie direkt bei der Allianz pro Schiene einreichen, unter: eisenbahner-mit-herz.de



Die ODEG unterstützt die Bahnhofsmission



Arnulf Schuchmann (Geschäftsführer und Sprecher der ODEG), Nadine Thomas (Geschäftsführerin des Modeinstituts) und Dieter Puhl (Leiter der Evangelischen Bahnhofsmission Zoo)

Spenden von der ODEG und dem Berliner Modeinstitut
Unter anderem 800 Parka, 102 Jacken, 40 Paar Schuhe sowie einen Scheck in Höhe von 1.000 Euro hat die ODEG zusammen mit dem Modeinstitut Berlin im Rahmen ihrer Partnerschaft der Bahnhofsmission Zoologischer Garten am 7. März 2015 überreicht.

Pfannkuchen zum Tag der Bahnhofsmission

Anstelle von Sach- oder Geldspenden hat die ODEG 300 der süßen Backwaren beim Internationalen Tag der Bahnhofsmission am 18. April 2015 an die zahlreichen Besucher/-innen der Bahnhofsmission am Zoo verteilt.

JEDER KANN HELFEN!

Für Direktspenden:

Bahnhofsmission Zoo, Jebensstraße 5, 10623 Berlin

Spendenkonto:

Berliner Stadtmission, Soziale Dienste gGmbH

Bank für Sozialwirtschaft

IBAN: DE24 1002 0500 0003 1819 07, BIC: BFSWDE33BER

Verwendungszweck: Bahnhofsmission



Hier wird gebaut!

Die Infrastruktur der Deutschen Bahn und privater Infrastrukturbetreiber wird täglich ausgebaut und instand gehalten. Welche ODEG-Linien von Baumaßnahmen betroffen sind, sehen Sie in der folgenden Übersicht. Bitte haben Sie Verständnis dafür, dass wir keine Garantie für die Vollständigkeit geben können. Alle Einschränkungen im ODEG-Reisegebiet werden über die ODEG-App und auf odeg.de veröffentlicht. Nutzen Sie auch unseren kostenlosen E-Mail-Newsletter für Ihre Linie.

Linie	Zeitraum	Abschnitt	Einschränkung	Art der Arbeiten	Ersatzmaßnahmen
RE2	24.05.15 – 12.07.15	Ludwigslust <> Holthusen	Ausfall	Weichenerneuerung und Arbeiten an Bahnsteigen	Umleitung und Ersatzverkehr mit Bussen
OE60V	08.06.15 – 03.07.15	Görlitz <> Reichenbach	Ausfall	Gleisarbeiten	Ersatzverkehr mit Bussen
RE2	19.06.15 – 10.08.15	Berlin Ostbahnhof <> Bestensee	Umleitung und Ausfall	Gleisarbeiten	Umleitung und Ersatzverkehr mit Bussen
RE4	06.07.15 – 15.07.15	Jüterbog <> Ludwigfelde	Ausfall	Weichenerneuerung	Umleitung und Ersatzverkehr mit Bussen
RB33	20.07.15 – 10.08.15	Beelitz <> Jüterbog	Ausfall	Arbeiten an Bahnsteigen	Ersatzverkehr mit Bussen
RE4	20.07.15 – 29.07.15	Ludwigfelde <> Birkengrund	Ausfall	Weichenerneuerung	Ersatzverkehr mit Bussen
RB13	28.08.15 – 07.09.15	Crivitz <> Parchim	Ausfall	Weichenerneuerung	Ersatzverkehr mit Bussen
RE2	29.08.15 – 12.12.15	Berlin-Spandau <> Königs Wusterhausen	Umleitung	Weichen- und Gleiserneuerung	Umleitung
OE65	18.09.15 – 12.12.15	Görlitz <> Hagenwerder	Ausfall	Brückenarbeiten	Ersatzverkehr mit Bussen
OE60V	21.09.15 – 25.09.15	Bautzen <> Bischofswerda	Ausfall	Brückenarbeiten	Ersatzverkehr mit Bussen

NICHT VERGESSEN: REGIONALKONFERENZ „VBB IM DIALOG“ AM 25. JUNI 2015, 16 UHR IN LÜBBENAU

Der Verkehrsverbund Berlin-Brandenburg lädt zur öffentlichen Diskussion zum Thema öffentlicher Personennahverkehr (ÖPNV) in der Region Lausitz ein. Die sich daraus ergebenden Anregungen und Hinweise können für die Verbesserung des ÖPNV genutzt werden. Die Teilnahme ist kostenlos. Anmeldung und weitere Informationen unter: VBB.de

VBB-App „Bus & Bahn“: Tickets bald auch mit Kreditkarte zahlen

Als wäre es nicht schon einfach genug. Mit der VBB-App „Bus & Bahn“ erwerben Sie Handytickets für das gesamte VBB-Netz in Kürze noch einfacher: Sie können dann auch einfach ohne Registrierung mit Ihrer Kreditkarte zahlen. Daneben bietet die App in bewährter Qualität Fahrpläne von über 1.000 Regionalverkehrs-, S-Bahn-, U-Bahn-, Straßenbahn-, Bus- und Fährlinien mit über 13.000 Haltestellen im über 30.000 km² großen Gebiet.

Mehr unter: VBB.de/handyticket

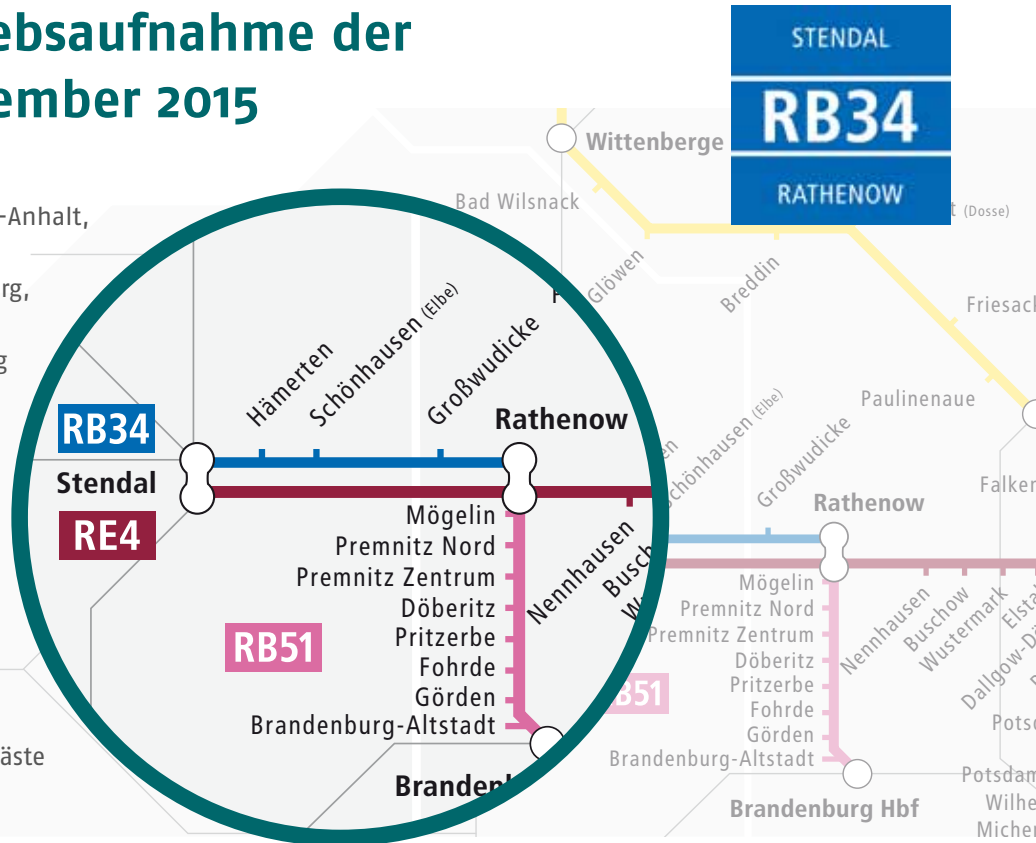




Vorgemerkt: Betriebsaufnahme der Linie RB34 im Dezember 2015

Die ODEG hat von den Ländern Sachsen-Anhalt, vertreten durch die Nahverkehrsservice Sachsen-Anhalt (NASA), und Brandenburg, vertreten durch den Verkehrsverbund Berlin-Brandenburg (VBB), den Zuschlag für den Betrieb der Linie RB34 auf der Strecke Stendal-Rathenow erhalten. Ab dem 13. Dezember 2015 stehen den Fahrgästen moderne Dieseltriebfahrzeuge vom Typ RegioShuttle und GTW sowie kompetentes Servicepersonal zur Verfügung. Die genauen Fahrzeiten werden rechtzeitig bekannt gegeben.

Wir freuen uns darauf, viele neue Fahrgäste auf der Linie RB34 begrüßen zu dürfen.



ANZEIGE



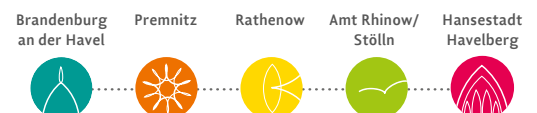
BUGA2015 18.4. - 11.10.

HAVELREGION

Fünf sind eins. Deins.

Genießen Sie Gartenkunst auf der BUGA 2015 an gleich fünf Standorten: in Brandenburg an der Havel, Premnitz, Rathenow,

Amt Rhinow/Stölln und in der Hansestadt Havelberg. **Steigen Sie ein! Mit der Bahn fahren Sie direkt in die Havelregion.**



Weitere Informationen unter: ☎ 03381.797 2015 oder www.buga-2015-havelregion.de



Danke, ODEG-Fans!

Schauen Sie mal, welche tollen Zuschriften wir von Ihnen bekommen haben. So viel Begeisterung macht das Team der ODEG richtig froh. Danke an alle, die so gern mit der ODEG unterwegs sind. Wir freuen uns, Sie in unseren Zügen begrüßen zu dürfen.

Die Kinder der Kita „Spielkiste“ aus Treuenbrietzen freuen sich über ihre Geschenke von ODEG- Servicemitarbeiterin Bianca Becker ...



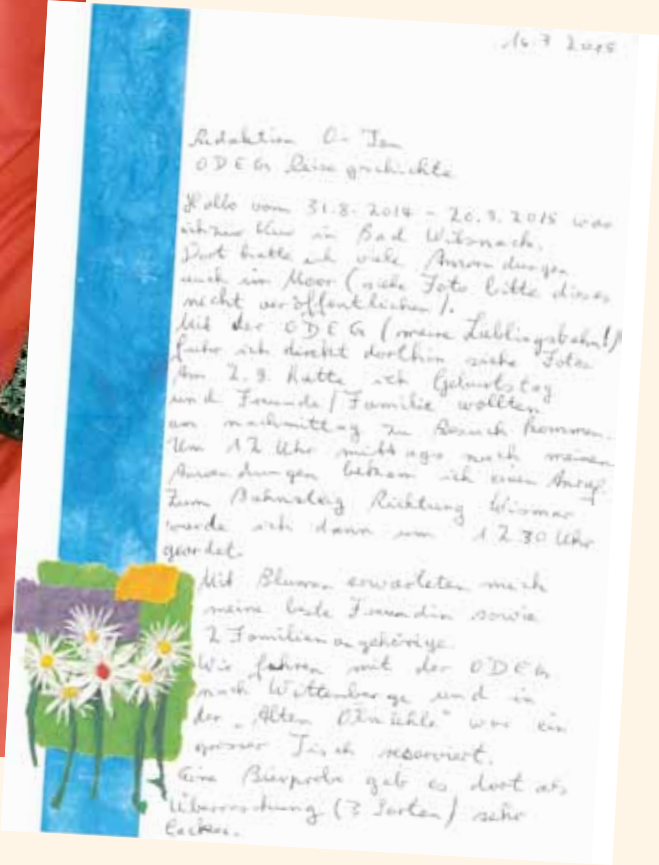
... und haben der ODEG tolle Bilder gemalt



Ein kreativer Brief von unserem 65plus-Stammfahrgast Wilfredo



Unser jüngster Fan: die kleine Ava (2 Jahre) aus Berlin blättert begeistert im o-ton



16.7.2015
 Redaktion o-ton
 ODEG Reise Geschichte

Kalle vom 31.8.2014 - 20.9.2015 war
 ein kleiner Kater in Bad Wilsnack.
 Dort hatte ich viele Annehmungen
 auch im Moor (siehe Foto bitte dieses
 nicht veröffentlichen!).
 Mit der ODEG (meine Lieblingsbahn!)
 fuhr ich direkt dorthin siehe Foto
 Am 2.9. hatte ich Geburtstag
 und Familie / Freunde wollten
 am nachmittag zu Besuch kommen.
 Um 12 Uhr mittags noch meine
 Annehmungen bekam ich einen Anruf.
 Zum Bahnsteig Richtung Wismar
 wurde ich dann um 12.30 Uhr
 gerufen.

Mit Blumen bewarfen mich
 meine beide Tanten sowie
 2 Familienangehörige.
 Wir fahren mit der ODEG
 nach Wittenberge und in
 der „Alten Oberbahn“ was ein
 schöner Tisch reserviert.
 Eine Besonderheit gibt es dort als
 Überraschung (3 Sorten) sehr
 lecker.

Die tolle ODEG-Reisegeschichte von Andrea Petra Kuck ist nachzulesen auf odeg.de



Ein selbst gemaltes Bild von Elise, 7 Jahre, aus Berlin



Die Parchimer Eisenbahnfreunde auf der Abschiedsfahrt der ODEG auf der Strecke Parchim-Malchow

Leider können nicht alle Bilder und Briefe im o-ton abgebildet werden. Dafür haben wir auf odeg.de eine Sonderseite für die Einsendungen unserer talentierten kleinen und großen Fahrgäste eingerichtet. Schauen Sie doch mal nach!

Florian, 10 Jahre, aus Leipzig hat einen ein Meter langen Zug gemalt



Bernd-Michael Gries, Teamleiter Triebfahrzeugführer in Sachsen



Ein Job mit guten Aussichten

Die ODEG qualifiziert Männer und Frauen fast jeden
Alters zu Triebfahrzeugführern und -führerinnen

„Kfz-Mechanikerin, das wollte ich früher mal werden. Aber als Frau war das damals gar nicht so einfach. Deswegen wurde es ein Mädchenjob, nämlich Kauffrau im Einzelhandel.“ Heute, zwanzig Jahre später, macht Ines Turbanisch das, was ihr liegt: Die Mutter dreier erwachsener Kinder lässt sich bei der ODEG zur Triebfahrzeugführerin ausbilden. „Die Kinder sind aus dem Haus, der alte Job war in Vollzeit nicht mehr zu machen. Dann habe ich im Radio gehört, dass die ODEG gezielt Frauen und auch Ältere sucht, um sich zum Triebfahrzeugführer ausbilden zu lassen. Da hab ich gleich gedacht: Das passt zu mir.“

In zehn Monaten zum unbefristeten Vertrag

Fast 200 Menschen hat die ODEG in den vergangenen vier Jahren eine Zukunftsperspektive als Triebfahrzeugführer oder -führerin ermöglicht. So technikbegeistert wie Ines Turbanisch sind anfangs aber längst nicht alle. „Ein Interesse an Technik sollte schon vorhanden sein“, weiß Sven Reiher, Leiter Aus- und Fortbildung bei der ODEG. „Den perfekten Bewerber gibt es nicht. Wer motiviert ist, hat die besten Chancen. Wir haben sogar schon einen Theologen zum Triebfahrzeugführer ausgebildet.“



„Ein Interesse an Technik sollte vorhanden sein.“

Sven Reiher, Leiter Aus- und Fortbildung

Manche kommen zum neuen Job eben wie die Jungfrau zum Kinde. Oder sie erfüllen sich damit einen Kindheitstraum. So wie Holger Herrmann. „Eigentlich wollte ich schon in der achten Klasse Triebfahrzeugführer werden“, sagt der 45-jährige Elektriker. Heute befährt er die ODEG-Linien im Netz Spree-Neiße und hat einen unbefristeten Arbeitsvertrag bei der ODEG in der Tasche.



„Triebfahrzeugführerin ...
Da hab ich gleich gedacht:
Das passt zu mir.“

Ines Turbanisch, Triebfahrzeugführerin in Ausbildung

„Die Entscheidung war die richtige. Meine Arbeit macht mir endlich Spaß, und jeder Tag ist anders. Man befährt zwar dieselben Strecken, aber zu unterschiedlichen Tageszeiten und bei verschiedenem Wetter. Da wird es nie langweilig.“

Die Sicherheit der Fahrgäste hat höchste Priorität

Holger Herrmann erinnert sich gut, als er dieses Gefühl da vorn im Zug zum ersten Mal erlebt hat. Es war nach etwa drei Monaten Theorie. Dann nämlich geht es für die Azubis selbst in den Zug. „Meine drei Ausbilder waren von Anfang an richtig interessiert daran, mir etwas beizubringen“, sagt er. „Ein paar Tipps werde ich nie vergessen: ‚Wer schnell sein will, muss langsam sein‘, zum Beispiel. Das heißt, jeder Triebfahrzeugführer muss behutsam handeln. Schließlich ist er oder sie für die Sicherheit sehr vieler Menschen verantwortlich, und diese hat vor allem oberste Priorität.“



”

Eigentlich wollte ich schon in der achten Klasse Triebfahrzeugführer werden.“

Holger Herrmann, Triebfahrzeugführer

Dass zum sicheren Fahren auch eine Menge Theorie gehört, erfahren die Azubis gleich zu Beginn der Ausbildung. „Bereits am ersten Tag lagen so viele Unterlagen und Ordner auf meinem Tisch, dass ich kaum Platz zum Schreiben hatte. Es war ein bisschen wie früher in der Schule. Aber nach 14 Tagen hatte ich den Modus wieder drin. Mit vier anderen in meiner Bankreihe habe ich eine Lerngruppe gebildet. Heute sind wir Freunde geworden.“ Darunter gelernte Kranführer, Vermesser und Pizzabäcker. „Und alle hatten ihre eigene Vorstellung davon, was sie erwartet.“ Holger Herrmann hat seine neue Zukunftsperspektive seiner Frau zu verdanken. Sie arbeitet als Servicemitarbeiterin bei der ODEG und hat ihn auf die Idee gebracht, sich zu bewerben.

Wieso fahren Sie diesen Zug nicht selbst?

Bei anderen macht es Klick, während sie im Zug fahren. Bei Alexander Sprung zum Beispiel. Der 38-jährige Tischler durchläuft die Ausbildung noch bis Ende des Jahres und wurde im Zug aufmerksam, als sich der Sitz gegenüber nach oben klappte. „Da stand: Wieso fahren Sie diesen Zug nicht selbst? Gute Frage, dachte ich. Nach einem Monat hatte ich die Zusage für die Ausbildung.“

Heute paukt Alexander Sprung gemeinsam mit 17 weiteren Azubis: Chemiker sind dabei, Ingenieure ebenso. Ein bunter Haufen eben, fast wie damals bei Holger Herrmann. Mit dabei ist auch Ines Turbanisch. Gut zu wissen, dass Berufsklischees kein Thema sind. Zumindest bei der ODEG.

Mehr zur Ausbildung zum/zur Triebfahrzeugführer/-in erfahren Sie auf odeg.de/karriere



”

Wieso fahren Sie diesen Zug nicht selbst? Gute Frage, dachte ich.“

Alexander Sprung, Triebfahrzeugführer in Ausbildung

**Deine
Schülerferienticket-
Freifahrt***
zur „Hanse Sail“
mit der ODEG am
8. & 9. August

Starke Rabatte
bei Vorlage des
Schülerferien-
tickets!



Steig ein. Fahr raus.

Mit deinem Ticket für alle Busse und Bahnen. Für die ganzen Sommerferien.
In Berlin und im Land Brandenburg. Und neu: Einmal sogar bis an die Ostsee.

Alle Infos gibt's bei deinem Verkehrsunternehmen oder beim Verkehrsverbund
Berlin-Brandenburg unter VBB.de und facebook.com/VBB-Schuelerferienticket.

*Wichtig: Dich begleitet ein zahlender Erwachsener! Alle Infos unter odeg.de

 /VBB-Schuelerferienticket



**Verkehrsverbund
Berlin-Brandenburg**
Alles ist erreichbar.

Echtes Fahrgefühl am neuen Fahrsimulator

Moderner Simulator steigert die Qualität der Aus- und Fortbildung der Triebfahrzeugführer/-innen



Sven Reiher, Leiter Aus- und Fortbildung, erklärt Fahr-situationen am Führerstand des Simulators.

Die Erfolgsgeschichte der ODEG ist immer auch eine Geschichte ihres technischen Niveaus. Daher hat die ODEG für die Aus- und Fortbildung von Triebfahrzeugführern und -führerinnen einen neuen, modernen Fahrsimulator in Betrieb genommen. Das Besondere: der Simulator ist mobil, um die Übungseinheiten flexibel an unterschiedlichsten Standorten anbieten zu können.



Der mobile Simulator kommt dorthin, wo er gebraucht wird.



Alles im Blick: vom Trainerplatz aus.

Erstmals basiert der Fahrsimulator einer Privatbahn auf einem Triebwagenführerstand. Der Führerstand des Simulators ist dem Zugtyp „KISS“ aus der Fahrzeugflotte der ODEG nachempfunden. Da es zwischen den Führerständen von Lokomotiven und Triebwagen Unterschiede gibt, kann nun realitätsnah auf einem Triebwagenführerstand trainiert werden. „Als eine vom Eisenbahn-Bundesamt anerkannte Ausbildungs- und Prüfungsorganisation für Triebfahrzeugführer, die vom TÜV Süd zertifiziert wurde, legen wir Wert auf ein modernes Training. Das Wiederholen von Handlungsabläufen insbesondere bei betrieblichen Unregelmäßigkeiten erhöht die Handlungssicherheit bei den selten auftretenden Abweichungen vom Regelbetrieb“, so Jörg Kiehn, Eisenbahnbetriebsleiter bei der ODEG. Verschiedenste Szenarien können geübt werden und vermitteln ein realitätsnahes Fahrgefühl. „Der neue Fahrsimulator ist ein riesiger Schritt in der Qualität unserer Trainings“, sagt Sven Reiher, Leiter Aus- und Fortbildung bei der ODEG.

Der neue Fahrsimulator dient nicht nur zu Trainingszwecken für Mitarbeiterinnen und Mitarbeiter der ODEG, sondern auch für die Aus- und Fortbildung anderer Eisenbahnverkehrsunternehmen. Der Fahrsimulator ist in drei Kabinen unterteilt. In der ersten Kabine ist der Trainingsplatz am Simulator untergebracht, in der zweiten Kabine der Arbeitsplatz für das webbasierte Training und in der dritten Kabine der Arbeitsplatz für Trainer und zuschauende Teilnehmer. Je nach Trainingsprogramm zeigt der Simulator realistische Fahrscenen, die vom Trainer auf besondere Ereignisse auf Haupt- und Nebenstrecken angepasst werden können. Durch den Einsatz des Simulators ist es möglich, standardisierte Aus- und Fortbildungen sowie Prüfungen durchzuführen.

JETZT BEWERBEN!

Lust bekommen, selbst zu fahren? Dann haben Sie bei der ODEG die besten Chancen dazu. Die nächste Qualifizierung zum/zur Triebfahrzeugführer/-in startet am 31. August 2015 und dauert zehn Monate. Sie lernen Regelwerke und Signale kennen, trainieren im Simulator und fahren unter Anleitung eines erfahrenen Triebfahrzeugführers selbst. Wenn Sie die Qualifizierung inkl. der theoretischen und praktischen Prüfung erfolgreich abschließen, erhalten Sie den Triebfahrzeugführerschein. Mehr über die Ausbildung zum/zur Triebfahrzeugführer/-in erfahren Sie auf odeg.de/karriere

Die Sonderfahrten der ODEG im Sommer

Entdecken Sie die schönsten Reiseziele im Norden und Osten Deutschlands, exklusiv mit den Sonderzügen der ODEG. Reiseleitung inklusive.

Mehr Informationen unter odeg.de

**MIT DEM VBB-
SCHÜLERFERIENTICKET**

GRATIS NACH WARNEMÜNDE

Schüler/-innen fahren kostenlos mit einem zahlenden Erwachsenen mit der ODEG-Sonderfahrt am 8. und 9. August 2015 nach Warnemünde zur Hanse Sail. Jetzt anmelden und Sitzplätze sichern unter: sonderzug@odeg.de





Ablegen zum Törn

KIEL, KIELER WOCHE

Die Kieler Woche ist das größte Sommerfest im Norden Europas. Bestaunen Sie mehr als 2.000 große und kleine Boote und rund 100 Groß- und Traditionssegler. Lieber biken statt segeln? Dann bringt Sie die ODEG an diesem Tag auch zu den „Hamburg Harley Days“. Für Biker hält die ODEG in Hamburg zusätzlich.

Samstag, 27. Juni 2015

Kultur erleben an der Küste

WARNEMÜNDE, WARNEMÜNDER WOCHE

Die Warnemünder Woche ist das wichtigste maritime Kulturereignis der Stadt: Segelregatten auf dem Wasser, Shantychöre, historische Trachten und Beachhandballer im Sand. Am ersten Samstag im Juli schwimmen Spaßvögel in Kostümen in umgebauten Waschubern um die Wette.

Samstag, 4. Juli 2015 + Samstag, 11. Juli 2015

Flanieren am Meer aus weißen Segeln

WARNEMÜNDE, HANSE SAIL

Erleben Sie Traditionssegler und Museumsschiffe, ob an Bord oder vom Ufer aus. Auch Marineschiffe, Kreuzliner und Fähren werden Sie finden. Am Samstag navigieren die Traditionssegler bei der Regatta um die Wette.

Samstag, 8. August 2015 + Sonntag, 9. August 2015

Luxusliner an der Elbe bestaunen

HAMBURG, HAMBURG CRUISE DAYS

Willkommen auf einer der beliebtesten und erfolgreichsten Veranstaltungen der Hansestadt! Erleben Sie Seereisen in einer Dimension wie nirgends sonst: 2015 werden die „Hamburg Cruise Days“ zum ersten Mal mit der Leitmesse der Kreuzfahrtindustrie „Seatrade Europe“ zusammengelegt.

Samstag, 12. September 2015

WIR

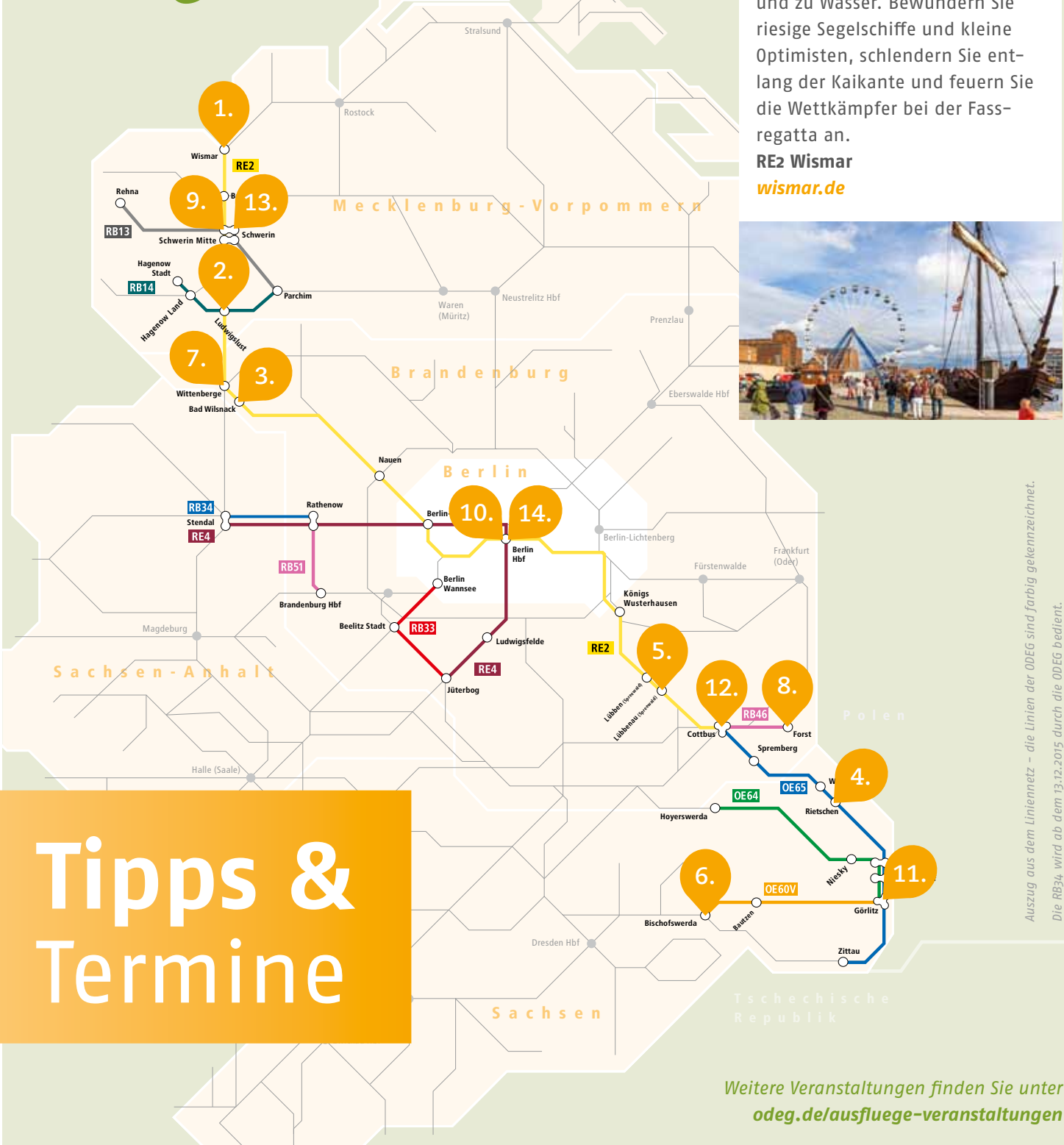
VERLOSEN 3 X 2 TICKETS

für die ODEG-Sonderfahrt am 12.09.2015 nach Hamburg zu den Hamburg Cruise Days. Wie? Einfach das Kreuzworträtsel hier im o-ton lösen. Das Rätsel und die Mitmachbedingungen finden Sie auf S. 29. Viel Glück!





Das ist los im Sommer



1.

24. Wismarer Hafenfest

WISMAR, ALTER HAFEN

11.-14.06.2015

Wenn Wismar zum Hafenfest lädt, wuselt es drei Tage lang an Land und zu Wasser. Bewundern Sie riesige Segelschiffe und kleine Optimisten, schlendern Sie entlang der Kaikante und feuern Sie die Wettkämpfer bei der Fassregatta an.

RE2 Wismar

wismar.de



Tipps & Termine

Auszug aus dem Liniennetz – die Linien der ODEG sind farbig gekennzeichnet. Die RB34 wird ab dem 13.12.2015 durch die ODEG bedient.

Weitere Veranstaltungen finden Sie unter odeg.de/ausfluege-veranstaltungen



2.

Stadtfest mit ODEG-Zugtaufe

LUDWIGSLUST, BAHNHOF

19.-21.06.2015

Feiern Sie beim Lindenfest mit den Menschen und Vereinen der Schlossstadt. Vom Riesenrad aus können Sie das bunte Treiben von oben bewundern. Am 20.6. um 11 Uhr können Sie live die Zugtaufe eines ODEG-KISS auf den Namen „Stadt Ludwigslust“ miterleben.

RE2 / RB14 Ludwigslustodeg.destadtludwigslust.de

4.

Wild West im OstenDAUBITZ,
FOREST VILLAGE RANCH**26.-28.06.2015**

Es gilt als das familiärste Countryfest Deutschlands: Im Westerndorf Daubitz lernen Sie Line-Dance tanzen, stoßen an der Tequilabar zu Country- und Oldiemusik an und schauen Rangern beim Arbeiten zu. Für Livemusik sorgen Bands wie Rednex und Truck Stop.

OE65 Rietschencountry-daubitz.de**Mittelalter erleben**

PLATTENBURG BEI BAD WILSNACK

20.-21.06.2015

Dieses Jahr macht das Plattenburgspektakel Träume aus 1.000 und einer Nacht wahr. Zauberer, Akrobaten und Geschichten-erzähler entführen ihr Publikum in die Magie des alten Orients. Mit dabei sind der Fakir Hassan Hum Ben Brum, die Tänzerinnen Namjira, Devi Madlen und Beatrice und die Märchenerzählerin Chibraxa. Die ODEG bringt Sie nach Bad Wilsnack, von dort kommen Sie mit dem Shuttle-Bus zur Plattenburg.

RE2 Bad Wilsnackplattenburgspektakel.de

3.

5.

700 Jahre feiern

LÜBBENAU

27.06.-05.07.2015

Die Spreewaldstadt wird 700! Diesen Geburtstag feiert Lübbenau das ganze Jahr über, aber in der Festwoche ganz besonders. Sie startet mit dem Festumzug und bietet durchgehend Konzerte, Theater, Kriminächte und Folklore.

RE2 Lübbenau700jahre.luebbenau.de

6.

Karl May bewundernBISCHOFSWERDA,
STADTWALDBÜHNE**28.06.-12.07.2015**

Es sind die kleinsten Karl-May-Festspiele Deutschlands und es spielen die jüngsten Darsteller. Tauchen Sie ein in den Wilden Westen mitten im Osten. Die Freilichtbühne bietet Platz für 400 Gäste.

OE60V Bischofswerdakarl-may-spiele-bischofswerda.de



7.

Elbebaden und Dampflopfest
 WITTENBERGE, NEDWIGHAFEN UND
 HISTORISCHER LOKSCHUPPEN
03.-05.07.2015
 Lust auf Lok oder Bock auf Baden? In
 Wittenberge geht beides, nämlich bei den
 Elbebadetagen und beim Dampflopfest.
RE2 Wittenberge
wittenberge.de

8.

750 Jahre Forst feiern
 FORST, INNENSTADT
09.-12.07.2015
 Eigentlich feiert Forst 2015 das
 ganze Jahr über. Kein Wunder,
 es wird 750 Jahre! Höhepunkt ist
 aber das Jubiläumswochenende.
 Erleben Sie auf vier Bühnen Musik,
 Tanz, Kunst von gestern und
 heute: Es spielen unter anderem
 das Philharmonische Orchester
 Zielona Gora, die Rockband SIX,
 das Opernensemble Sonotrio, die
 Prinzen und Elaiza. Für Gänsehaut
 sorgen Hochseilartisten und der
 historische Jahrmarkt an der Kirche
 St. Nikolai garantiert gute Laune.
 Am Sonntag präsentiert ein Fest-
 umzug 75 Bilder rund um Forst
 und seine Geschichte.
RB46 Forst
750jahre-forst-lausitz.de

9.

Drachenboote anfeuern
 SCHWERIN, PFAFFENTEICH
14.-16.08.2015
 Ein Wochenende pure Energie:
 Die ganze Stadt ist auf den
 Beinen, wenn Powerpaddler
 bei einer der größten Drachen-
 bootveranstaltungen Europas
 gegeneinander antreten.
RE2 / RB13 Schwerin
drachenbootfestival.de

10.

Augen funkeln
 BERLIN, MAIFELD
04.-05.09.2015
 Bei der Pyronale strahlt der
 Nachthimmel über dem
 Olympiagelände. Tausende Augen
 bestaunen die Choreografien, die
 das Feuerwerk zur Musik hunderte
 Meter hoch erstrahlen lässt.
RE2 / RE4 Berlin
pyronale.de



ANZEIGE

BEEELITZER FESTSPIELE
6.-16. AUGUST 2015

Frau Luna
Eine Berliner Operette von Paul Lincke

mit Herbert Köfer,
 Eva-Maria Pickert,
 Uta Schorn,
 Andrea Meissner,
 Uwe Karpa u.v.m.

Kartenvorverkauf in der Tourist Info Beelitz,
 Poststraße 15, 14547 Beelitz, Tel. 033204-
 391-55 oder -391-53, im Internet oder in allen
 bekannten Vorverkaufsstellen.

www.beelitzer-festspiele.de

SPARGELSTADT
BEEELITZ

**4. Beelitzer
 Kunst- und Handwerker
 Markt**

Sa., 29.8., 14-20 Uhr
 So., 30.8., 11-18 Uhr

Das größte Freiluft-Atelier
 der Region
**Künstler und Kunsthand-
 werker mit ihren Werken
 auf der Festwiese Beelitz
 + musikalisches Rahmen-
 programm**

www.beelitz.de



11.

Tag der offenen Tore bei der ODEG und dem trilex
GÖRLITZ, BETRIEBSHOF
REICHENBACHER STRASSE 1
05.09.2015

Was passiert eigentlich hinter den Toren einer Eisenbahn-Werkstatt? Erfahren Sie es hautnah! Die ODEG und der trilex öffnen für große und kleine Eisenbahnfreunde ihre Werkstatt-Tore. Auf dem Görlitzer Betriebshof gibt es für alle von 10 bis 16 Uhr ein abwechslungsreiches Programm rund um die Eisenbahn.
OE65 / OE60V Görlitz
odeg.de, trilex.de



**MORGENS
TAUFE, BIS NACHMITTAGS
ABENTEUER**

Ein paar Stationen mit der OE65 weiter erleben Sie um 9 Uhr am Bahnhof in Zittau, wie ein ODEG-Triebfahrzeug vom Typ Desiro den Namen und das Wappen der Stadt erhält. Im Anschluss bringt Sie der frisch getaufte Zug zum Feiern nach Görlitz. Was für ein ODEG-Tag!

12.

Töpfern und schlendern
COTTBUS,
OBERKIRCHPLATZ
12.-13.09.2015

Vor historischen Mauern echtes Kunsthandwerk bewundern: Das 18. Cottbuser Töpferfest bietet Getöpftes in allen Formen, Farben und Stilen aus gut 70 verschiedenen Töpferwerkstätten. Erleben Sie live, wie aus Lehm elegante Gefäße werden.
RE2 / OE65 / RB46 Cottbus
cottbus-tourismus.de



14.

42 km Gänsehaut
BERLIN, MITTE
27.09.2015

Zum 42. Mal fällt der Startschuss für rund 42 Kilometer: Beim größten Marathon Deutschlands steht Berlin Kopf. 40.000 Startnummern werden vergeben. Feuern Sie an und erleben Sie die Atmosphäre beim Lauf der Läufe in Deutschland.
RE2 / RE4 Berlin Hbf
bmw-berlin-marathon.com

**EXPLOSIV GEWINNEN!**

Wir verlosen je 3 x 2 Freitickets für die Pyronale am 4.9. in Berlin und die PyroGames am 26.9. in Schwerin. Schreiben Sie bis zum 21.8. eine E-Mail mit dem Betreff „Pyronale“ bzw. „PyroGames“ und Ihren Kontaktdaten an oton@odeg.de

13.

Feuerwerker im Duell
SCHWERIN, SCHLOSSGARTEN
26.09.2015

Staunen Sie, wenn im Schlossgarten preisgekrönte Feuerwerksprofis mit ihren Lichtershowsgeneinander antreten. Die Kombination von Musik und leuchtendem Himmel geht unter die Haut. Sie wurde extra für die Gäste der PyroGames choreografiert.
RE2 / RB13 Schwerin
pyrogames.de





Ich fahre mit der ODEG und packe in meinen Koffer ...



Wenn du mit der ODEG fährst, packst du deinen Koffer oder Rucksack mit Dingen, die du auf deiner Reise sicher brauchst. Na dann los! Setze dich mit anderen zusammen. Jetzt müsst ihr euch gut konzentrieren. Der Erste sagt: „Ich fahre mit der ODEG und packe in meinen Koffer ...“, und dann denkt er sich etwas aus. Zum Beispiel „meine Hose“.



Der Nächste wiederholt das und hängt einen Gegenstand dran. Zum Beispiel: „Ich fahre mit der ODEG und packe in meinen Koffer meine Hose und meine Jacke ein.“



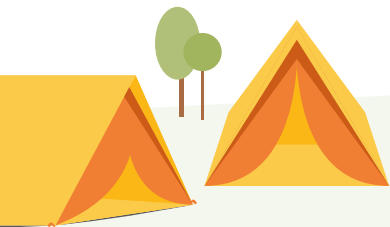
Der Nächste macht so weiter: „Ich fahre mit der ODEG und packe in meinen Koffer meine Hose, meine Jacke und mein VBB-Schülerferienticket ein.“



So geht es weiter, bis sich jemand verspricht.
Wer am längsten keinen Fehler macht, hat gewonnen!

Werde Punkte-Künstler

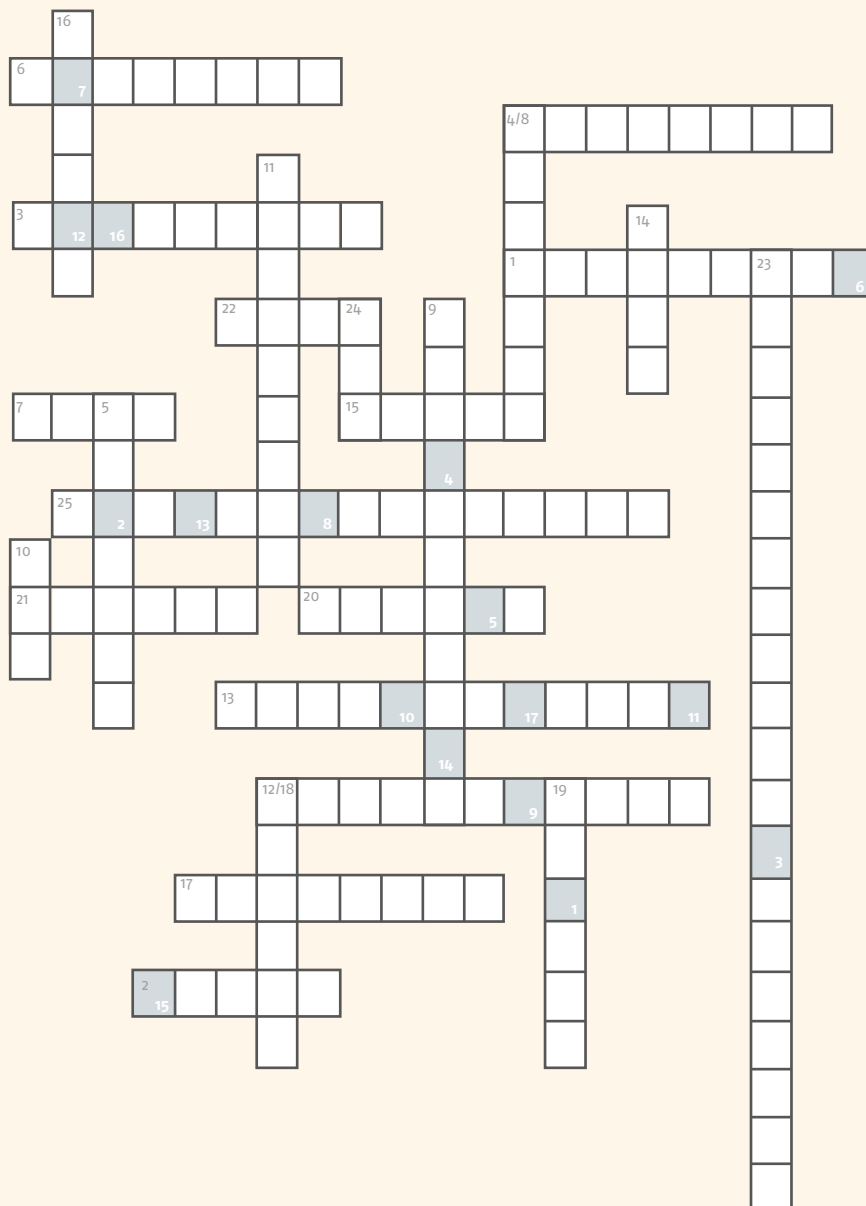
Schnapp' dir einen Stift und verbinde die Punkte der Reihe nach. Wen erkennst du?



Das Kreuzworträtsel für clevere ODEG-Freunde

WILLKOMMEN ZUM ERSTEN RÄTSEL FÜR GROSSE ODEG-FANS!

Die gesuchten Begriffe sind waagrecht und senkrecht in das Kreuzworträtsel einzutragen. Die Buchstaben der farbige hinterlegten Felder ergeben das Lösungswort. **Mailen Sie das Lösungswort unter dem Stichwort „Kreuzworträtsel“ bis zum 15. August 2015 an oton@odeg.de oder senden Sie einfach eine frankierte Postkarte an ODEG – Ostdeutsche Eisenbahn GmbH, Redaktion o-ton, Möllendorffstraße 49, 10367 Berlin. Zu gewinnen gibt es 3 x 2 Tickets für die ODEG-Sonderfahrt am 12. September 2015 nach Hamburg zu den Hamburg Cruise Days. VIEL GLÜCK!**



WAAGERECHT

- 1 Trainingsführerstand
- 2 Maskottchen der ODEG
- 3 Instandhaltungshalle
- 4 Feuerwerkspektakel in Berlin
- 6 Haltestelle der OE60v, OE64 und OE65
- 7 Fahrzeugtyp der ODEG
- 12 Spezial-Reiseangebot der ODEG (Ez.)
- 13 Gültigkeit der Schülerferientickets
- 15 Schienenpaar
- 17 Namensgebung eines Triebwagens
- 20 Fahrkarte
- 21 ODEG-Partner in Sachsen
- 22 Eisenbahner mit ...
- 25 Christliche Hilfsorganisation

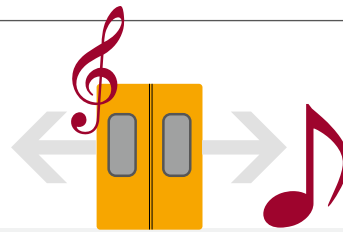
SENKRECHT

- 5 Haltestelle
- 8 Neuer Anschlussbus für Bahn-Fahrgäste
- 9 Bezahlmethode der VBB-App
- 10 Abk. für Gelenktriebwagen
- 11 Gelände mit Stall und Tieren
- 14 Abk. für Bundesgartenschau
- 16 Gepäckstück
- 18 Warnzeichen
- 19 Sitzgruppe im Zug
- 23 Ausbildungsberuf bei der ODEG
- 24 Triebfahrzeug

LÖSUNG:



**MITMACHEN
UND TICKETS FÜR DIE ODEG-
SONDERFAHRT AM SAMSTAG,
12. SEPTEMBER 2015, NACH
HAMBURG GEWINNEN!**



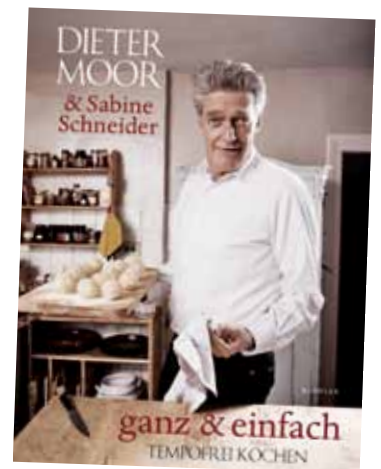
Leserfrage:

„Warum piept es an den Zugtüren?“ fragt Rebekka M. aus Görlitz.

Kurz gesagt: zu Ihrer Sicherheit. Zum einen „piept“ es, wenn die Türen durch den Triebfahrzeugführer freigegeben werden. Dies ist insbesondere für sehgeschädigte Fahrgäste ein Hinweis, wo sich die Türen befinden. (Für hörgeschädigte Fahrgäste unterscheiden sich die Türen vom Rest des Zuges durch eine kontrastreiche Farbe.) Wenn es kein Signal gäbe, würden Fahrgäste am Bahnsteig und im Zug lediglich sehen, dass sich die Tür bewegt. Wenn sie aber schlecht sehen oder sich nur eingeschränkt bewegen können, finden sie die Tür vielleicht gar nicht rechtzeitig, um ein- oder auszusteigen. Zum anderen „piepen“ die Türen, wenn sie sich schließen. Mit dem Signal wird darauf hingewiesen, dass sich niemand mehr zwischen die Türen begeben soll. Ob ein akustisches Signal sowohl beim Schließen als auch beim Öffnen der Türen ertönt, hängt allerdings vom jeweiligen Fahrzeugtyp ab. Bei den älteren ODEG-Zügen vom Typ RegioShuttle, die in Mecklenburg-Vorpommern fahren, und Desiro, die in Sachsen eingesetzt werden, „piepen“ die Türen nur, wenn diese sich schließen. Bei den neueren Triebfahrzeugen der ODEG, also beim KISS und GTW, ertönt das Signal auch, wenn die Türen sich öffnen. Das liegt an einer EU-Richtlinie, die seit mehreren Jahren für neue Triebfahrzeuge gilt. Übrigens achtet zu Ihrer Sicherheit eine automatische Türraumüberwachung bei allen Fahrzeugen der ODEG darauf, dass die Türen sich erst schließen, wenn sich keine Personen oder Gegenstände im Türbereich befinden. Auch öffnen sich die Türen sofort wieder, sobald sich etwas zwischen diesen befindet. So können wir ausschließen, dass jemand oder etwas eingeklemmt wird.

VORGELESEN: TEMPOFREI KOCHEN

Wie lerne ich, richtig lecker zu kochen? Woran erkenne ich gutes Fleisch und Gemüse? Welche Zutaten finde ich in der freien Natur? Lernen Sie es, und zwar so, wie die Menschen früher auf dem Land gekocht haben: schlicht aber voller Fantasie. Schauspieler und Moderator Max Moor (der früher Dieter Moor hieß) betreibt einen Demeter-Bauernhof bei Berlin. Gemeinsam mit Köchin Sabine Schneider gibt er Tipps fürs Kochen mit dem, was der Markt oder der Garten je nach Jahreszeit so hergeben. Oder mit dem, was vom Vortag übrig ist. Sabine Schneider hat das kulinarische Wissen der Landbevölkerung verschiedener Regionen gesammelt, erläutert Hintergründe zu den Gerichten und vermittelt ihre Leidenschaft für bäuerliche Küche. Max Moors Erzählungen würzen das Buch mit seinem ganz eigenen Humor. Ganz nebenbei inspiriert das Buch dazu, sich ökologisch bewusst zu ernähren. Lust bekommen? Dann guten Appetit!



Dieter Moor, Sabine Schneider: ganz & einfach: TEMPOFREI KOCHEN
Kindler (Verlag), 288 Seiten, ISBN 978-3-463-40598-8, Gebundene Ausgabe € 24,95

IMPRESSUM

Herausgeber: ODEG – Ostdeutsche Eisenbahn GmbH
Kontakt: Servicetelefon 030 514 88 88 / oton@odeg.de / odeg.de
Redaktionsleitung: Kerstin Steußloff
Leiterin Marketing und Kommunikation: Dietmute Müller
Konzept, Planung und Redaktion: Bernd-Oliver Käter, Berlin (www.bok.berlin)
Design und Layout: Anja Teßmann, Berlin (www.anja-tessmann.de)
Druck: Druckteam, Berlin
Anzeigenschaltung im o-ton: oton@odeg.de
Bildnachweise: www.fotolia.de: S. 1, 3, 4, 6, 22, 26, 28, 29 / Waldhof Jantzen, Kptn. H.-J. Müller: S. 5 / Karls: S. 6 / Scube Park Berlin: S. 6 / Tropical Islands: S. 7 / Natur- und Touristinformation Rietschen, www.kulturinsel.com: S. 7 / ODEG: S. 8, 11, 16, 17, 18, 20, 21, 25, 27 / Verkehrsgesellschaft Belzig mbH: S. 9 /

VBB GmbH: S. 12 / www.maxpress.de: S. 20 / Daubitzer Karnevalsverein e. V.: S. 21 / A. Rudolph: S. 24 / Fotoarchiv Tourismusverband Prignitz, Forest Village Ranch – Daubitzer Karnevalsverein e. V., Spielgemeinschaft „Gojko Mitic“ Bischofswerda e. V., Stadt Lübbenau, Spreewald: S. 25 / Pyronale Events GmbH, Freizeit Park Wittenberge GmbH, M. H. Vogel, Kanurennengemeinschaft Schwerin e. V.: S. 26 / A&O PYROGAMES GmbH: S. 27 / iStock: S. 27 / Shutterstock: S. 28 / Kindler Verlag: S. 30



Verkehrsverband
Berlin-Brandenburg
Akkus ist erreichbar



VMV - Verkehrsgesellschaft
Mecklenburg-Vorpommern mbH



Wer 60 ist, hat Schwein gehabt!

Das P60 Jahresticket. Mit der ODEG im Jahr 84 Euro sparen und tolle Prämien plus Rabatte sichern!
Da sage noch einer, das Alter bringe keine Vorteile.



Alle Infos im Zug, telefonisch von
Mo.-Fr., 8.00 bis 14.00 Uhr unter
Tel.: 03581 / 76 48 929 oder auf odeg.de





CLASSIC OPEN AIR®

2. bis 6. Juli 2015

Donnerstag, 2. Juli, 19.30 Uhr

First Night

Highlights aus Klassik, Film und Pop

In Zusammenarbeit mit dem Rundfunk Berlin-Brandenburg (rbb)
- Feuerwerksfinale -

Freitag, 3. Juli, 19.30 Uhr

Eine italienische Sommernacht

Bravour-Arien und Duette von Aida bis Santa Lucia

Samstag, 4. Juli, 19.30 Uhr

Zauber der Romantik in Licht und Feuer

Chopin, Brahms, Schumann, Smetana u.v.m.

Sonntag, 5. Juli, 19.30 Uhr

Eine französische Sommernacht

Piaf, Brel und Klassikhits

- Stargast: UTE LEMPER -

Montag, 6. Juli, 19.30 Uhr

Zum 100. Geburtstag von Frank Sinatra

Cicero sings Sinatra

Eine Hommage mit Roger Cicero, Big Band & Gästen

Tickets: 01806 999 000 606 • www.classicopenair.de
(0,30 €/Anruf aus dem dt. Festnetz, max. 0,40 €/Anruf aus dem dt. Mobilfunknetz)



GENDARMENMARKT