

o-ton

ANDREA SPARMANN

Die Radiomoderation der Ostseewelle und gebürtige Rostockerin im Interview

ZWISCHENSTOPP

Unser Team von der Ostseeküste stellt sich vor

UNSERE HELDINNEN UND HELDEN DES ALLTAGS

Mit Abstand die besten Mitarbeiter/-innen

DEN SOMMER VOLL AUSKÜSTEN

Die Highlights entlang der neuen ODEG-Linien RE9 und RE10



Einfach auf Kung Fu drücken!

Die „VBB jump“-App. Bringt Kinder sicher mit dem Nahverkehr ans Ziel.



Ob zum Kung Fu, zur Oma oder zum Tuba-Unterricht – die Kids-App „VBB jump“ bringt Kinder mit Bussen und Bahnen, wohin **Sie** wollen. Bis zu acht individuelle Ziele sind ganz einfach auf dem „jump Board“ einstellbar. Und für den Worst Case gibt's den Hilfe-Button!

Maximale Sicherheit also – nicht nur für Helikopter-Eltern.

**Verkehrsverbund
Berlin-Brandenburg**

vbb.de/jump

Hol dir die „VBB jump“-App:





LIEBE FAHRGÄSTE,

was hat sich da alles angebahnt die letzten Monate! Im Dezember vergangenen Jahres verkündeten wir voller Stolz unsere neuen Ostseeküsten-Linien RE9 (Rostock – Stralsund – Binz/Sassnitz) und RE10 (Rostock – Stralsund – Züssow). Daher ist unsere Sommerausgabe vollgepackt mit vielen spannenden Ausflugszielen und Themen rund um die östliche Ostseeküste. Ein paar Geheimtipps stammen von der gebürtigen Rostockerin und gut gelaunten Radiomoderatorin der Ostseewelle Andrea Sparmann. Sie verrät uns in unserem großen Interview ihre Lieblingsplätze und wieso sie die sonnige Aussicht lieber aus einem Zug genießt als aus einem Flieger.

Und da nach so viel Sonnenschein bekanntlich auch wieder Regen folgt – gerade an der wechselhaften Ostseeküste –, sprechen wir ebenso ein Thema an, das die ganze Welt seit Monaten aus der Bahn wirft: die Coronakrise. Auch wenn wir bisher wie gewohnt weiterfahren konnten und viele Alltagsheldinnen und -helden zu ihrem Ziel gebracht haben, war uns schnell klar, dass es diese auch bei der ODEG gibt, nämlich die besten Mitarbeiter/-innen, die man sich als Arbeitgeber nur wünschen kann. In unserer ODEG-Rubrik stellen sich unsere Heldinnen und Helden vor, die alles gegeben haben, um Sie, unsere Fahrgäste, in diesen schwierigen Zeiten sicher und in gewohnter Qualität ans Ziel zu bringen. Und auch Sie selbst tragen zur sicheren Weiterfahrt bei, indem Sie weiterhin eine Mund-Nasen-Bedeckung tragen, Abstand halten und die Hygieneregeln beachten. Vielen Dank dafür! Denn nur mit Ihrer Hilfe können wir so weiterfahren wie bisher.

Zudem vermitteln wir einen ersten Eindruck von unserem Team an der Ostseeküste. Im Interview berichten die Mitarbeiter/-innen über ihren Traumjob am Meer. Ein Traum geht vielleicht auch schon bald für viele Jugendliche aus dem SOS-Kinderdorf Berlin in Erfüllung – mit einer Ausbildung bei der ODEG die eigene Zukunft sichern. In unserem Sonderbeitrag erfahren Sie, wie wir gemeinsam mit der sozialen Hilfeeinrichtung ein Bildungsziel erreichen – die Ausbildungschancen der Jugendlichen auf dem Eisenbahnmarkt zu stärken.

Bleiben auch Sie gesund, guter Dinge und entspannen Sie schön beim Eintauchen in die Sommerausgabe unseres Fahrgastmagazins!

Bernd Schniering,
Geschäftsführer

Stefan Neubert,
Geschäftsführer



Places-to-Sea:
Die schönsten Orte an der Ostseeküste

SEITE 6

- 6 REGION**
Den Sommer voll auskühlen:
Die Highlights entlang der
ODEG-Linien RE9 und RE10

- 20 INTERVIEW**
mit der gebürtigen Rostockerin
und Radiomoderatorin der
Ostseewelle Andrea Sparmann

- 26 ZWISCHENSTOPP**
Unsere Mitarbeiter/-innen von der
Ostseeküste auf Kennenlern-Tour

- 30 UNSERE HELDINNEN
UND HELDEN DES ALLTAGS**

- 32 NEUIGKEITEN**

- 42 SONDERBEITRAG**
Die Zukunftsschiene fahren:
Die ODEG schafft Ausbildungschancen
für das SOS-Kinderdorf in Berlin



SIMONE VERGIN,
TRIEBFahrZEUGFÜHRERIN IN BINZ:

**„Wer Eisenbahn fährt,
verreist einfach viel
entspannter – zumindest
die Staus fallen schon
mal weg.“**

SEITE 26

44 UNTERHALTUNG

47 GENUSS
Schlemmerorte an der
Ostseeküste

48 LESERFRAGE

50 IMPRESSUM

„Ich kann sehr gut im Zug entspannen ...“

Sie ist eine Frühaufsteherin, nicht nur weil sie letztes Jahr Mutter geworden ist. Andrea Sparmann, die gebürtige Rostockerin und Radiomoderatorin der Ostseewelle HIT-RADIO Mecklenburg-Vorpommern ist die bekannte Stimme der Morgensendung „Der gute Morgen“. In unserem Interview verrät sie uns, wo sie zwischendurch gut relaxen kann.

SEITE 20



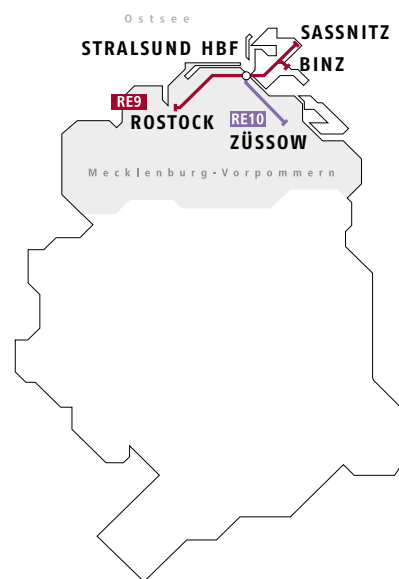
Die ODEG schafft
Ausbildungschancen für
Jugendliche aus dem
SOS-Kinderdorf in Berlin.

SEITE 42



DEN SOMMER VOLL AUSKÜSTEN

Die Highlights entlang
der ODEG-Linien **RE9** **RE10**



DIESEN SOMMER GEHT'S HEISS HER ...

... denn die ODEG fährt seit dem letzten Jahr mit ihren zwei neuen Strecken von Rostock nach Binz und Sassnitz über Stralsund nach Rügen (RE9) sowie nach Züssow (RE10) erstmalig an der östlichen Ostseeküste. Nach Wismar rollt die ODEG ja schon seit 2012. Eine weitere komfortable und umweltfreundliche Möglichkeit, zügig die Region ums Baltische Meer zu erkunden, ohne zuvor die Nerven im Stau auf der Autobahn zu verlieren. Welche Ostsee-Highlights Sie auf keinen Fall verpassen sollten und wie Sie zu den Geheimtipps gelangen – das verraten wir Ihnen in unserem Fahrgastmagazin der ODEG – Ostdeutsche Eisenbahn GmbH.



STADTHAFEN ROSTOCK

GENIESSERMEKKA MIT HAFENFLAIR

Beginnen wir mit einem Stück Geschichte. Denn um die Ostsee voll ausküsten zu können, ist es doch schön zu wissen, wie sich einer der beliebtesten maritimen Orte im Laufe der Zeit entwickelte – der Stadthafen Rostock, der Place-to-Sea der Ostseeküste. Im Mittelalter konzentrierte sich der Rostocker Stadthafen vorrangig auf Handel und Verkehr. Nach der Teilung Deutschlands wurde er zum zentralen Umschlagplatz des Seehandels der DDR. Ein Jahr nach der Wiedervereinigung Deutschlands wurde das Gebiet des Stadthafens dann gänzlich von den Hafenanlagen befreit. Das war 1991. Der Place-to-be hingegen befindet sich westlich des mittelalterlichen Stadtkerns von Rostock, die Kröpeliner-Tor-Vorstadt. Einst als gründerzeitliches Wohngebiet für Arbeiter angelegt, wohnen dort heute vermehrt Studenten, die das Szeneviertel prägen. Unzählige Kiezkneipen laden dazu ein, das hanseatische Flair bei einem kühlen selbstgebrauten Bier zu genießen. Die

Bummelmeile um die Kröpeliner-Tor-Vorstadt mit Restaurants, Clubs, Theaterspielstätten und zahlreichen Geschäften entstand somit erst allmählich. Der Stadthafen mit seiner breiten Uferpromenade ist heute ein touristisches Kleinod. Die Promenade wird zum Spaziergehen und Joggen genutzt, im Sommer auch gerne zum Kubbspielen.

SCHÖNE URLAUBSERINNERUNGEN SAMMELN

Das kann man besonders gut im westlichen Teil des Rostocker Hafens. Dort lädt die BÜHNE 602 das ganze Jahr über ein, sich bei unterhaltsamen Theateraufführungen und mitreißenden Konzerten zu amüsieren. Nur wenige Meter entfernt öffnet der M.A.U. Club Rock-Fans regelmäßig seine Pforten. Wer's eher klassisch mag: Die Halle 207, eine ehemalige Werfthalle, bietet in den Sommermonaten ein buntes Programm an klassischen Konzerten und Theatervorstellungen an.

OZEANEUM STRALSUND

IN DIE WELT DER MEERESTIERE EINTAUCHEN

Auch wenn's mal stürmt und regnet, bietet sich die Ostsee an, um in die Welt der Meerestiere einzutauchen. Das Ozeaneum in Stralsund entführt seit 2008 seine Besucher/-innen in die Unterwasserwelten der Nord- und Ostsee sowie des Atlantiks. Mit seinen ca. 50 verschiedenen Aquarien zieht es jährlich mehr als eine halbe Million Menschen an. Das Highlight des Ozeaneums bildet dabei das riesige Aquarium „Offener Atlantik“. Durch sein 50 Quadratmeter großes Panoramafenster kann man die um ein Schiffswrack schwimmenden Makrelenschwärme, Rochen, Zackenbarsche, Streifenbrassen und Sandtigerhaie hautnah beobachten. Ein besonderer Hingucker auch für Kinder. Doch wie fühlt sich die Oberfläche eines Seesterns an? Wie sehen die Eier von Katzenhaien aus? Die Antwort darauf findet man am Demobecken: Das 7.000 Liter fassende Rundbecken lädt dazu ein, auf Tuchfühlung mit den Meeresbewohnern zu gehen. Gigantisch, im wahrsten Sinne des Wortes, ist die Ausstellung „1:1 Riesen der Meere“. In einer 20 Meter hohen Halle werden Humboldt-Kalamar, Mantarochen, Mondfisch und verschiedene Walarten in Originalgröße dargestellt. Ein beeindruckendes Erlebnis für Groß und Klein.

ozeaneum.de



MECKLENBURGISCHE BÄDERBAHN MOLLI

MIT DER DAMPFLOK-EISENBAHN IMMER
AN DER OSTSEEKÜSTE LANG



Wie bewegend Technikgeschichte sein kann, erleben Sie bei einer historischen Fahrt mit der Mecklenburgischen Bäderbahn Molli. In Kühlungsborn gestartet, begeben Sie sich auf eine 40-minütige Reise ins Jahr 1886. Denn damals ging das erste Teilstück der dampfbetriebenen Schmalspurbahn in Betrieb – vom Bahnhof Dobe- ran nach Heiligendamm. Heute lädt die Dampfeisenbahn mehrmals täglich dazu ein, von Kühlungsborn nach Bad Doberan und zurück zu reisen. Dabei legt sie eine Streckenlänge von 15,43 Kilometern zurück und erreicht eine Höchstgeschwindigkeit von 50 Kilometern pro Stunde. Ein abwechslungsreiches Sonderfahrten-Programm ermöglicht Fahrgästen, Lokführer/-in und Heizer/-in aus nächster Nähe zuzusehen und in einem der sechs originalgetreu erhaltenen Molli-Wagen mitzufahren. Genauso heiß begehrt ist die Küche von GLEIS 2 – das Mollirestaurant, direkt am Bahnhof in Kühlungsborn Ost gelegen. Hier können Sie es sich im nostalgischen Dampfbahnambiente gemütlich machen, während Sie den Tag bei einem Gläs- chen Rotwein oder kühlen Bier entspannt ausklingen lassen. Auch die kleinen Fahrgäste haben gute Aussichten auf eine erlebnisreiche Fahrt, denn auf der Strecke von Kühlungsborn nach Bad Doberan gibt es bei einem Blick aus dem Fenster nicht nur Pferde und Kühe zu entdecken. Auch die schöne Landschaft bietet sich zum Fotografieren an. Alle Fahrpläne sowie Sonderfahrten finden Sie unter molli-bahn.de

DAS MARINE SCIENCE CENTER IN ROSTOCK

AUF GLEICHER WELLENLÄNGE MIT SEEHUNDEN

Die schönsten Ausflüge sind doch die, bei denen man etwas Unver- gessliches erlebt. Dazu bietet Ihnen die Ostseeküste viele Möglichkeiten. Eine davon ist das Marine Science Center in Rostock. Von April bis November können Sie nicht nur vom Sonnendeck des Institutsschiffs aus die wissenschaftliche Arbeit und das tägliche Training mit den Robben verfolgen, sondern sogar direkt mit ihnen in Kontakt treten.

Wie fühlt sich nasses Robbenfell an? Wie gut hört eine Robbe auf ihren Namen? All das können Sie selbst erleben bei „Seehunde hautnah“. Wer noch mehr Nähe zu seinen Lieblingstieren sucht, der kann mit den Seehunden schwimmen oder tauchen gehen. Und falls Sie nach diesem Erlebnis feuchte Augen bekommen sollten, liegt es wahrscheinlich nicht am Wasser. marine-science-center.de



ÖFFNUNGSZEITEN

APRIL: täglich 10:00–15:00 Uhr
MAI–ENDE OKTOBER: täglich 10:00–16:00 Uhr
NOVEMBER: Do.–So. 10:00–15:00 Uhr

Angesichts der Corona-Entwicklungen sind alle Ausflugtipps mit Vorbehalt zu betrachten.

Bitte informieren Sie sich vorab auf der jeweiligen Internetseite des Anbieters.



maskjto

Deine smarte Maske.
Praktisch immer dabei.



pattern: thiscityrocks.de

Kennst du das auch? Gerade am Bahnhof oder Supermarkt angekommen, stellst du fest, dass du mal wieder deine Maske vergessen hast. Klar kannst du nach Hause umdrehen oder dir auf die Schnelle eine Billigmaske kaufen. Oder dich besser gleich für maskjto entscheiden. Denn die kleine Taschen-Maske lässt dich nicht hängen. Im Gegenteil, sie hängt sich direkt an deinen Schlüsselbund. Und den hast du immer dabei.



maskjto lässt sich einfach überall befestigen durch ihren praktischen Karabinerhaken (Schlüsselbund, Handykette, Hip-Bag, Rucksack, Koffer, Hosenbund).



maskjto besteht aus 100 % Baumwolle.



maskjto ist geschützt durch die kleine Tasche.



maskjto ist nachhaltig, weil man unterwegs keine Billigmaske kaufen muss, wenn man die eigene daheim vergessen hat.



maskjto ist natürlich waschbar bei 60°.

maskjto.de





MARKGRAFENHEIDE

DIE WEITE DER ENTSPANNUNG GENIEßEN

Wer einmal die Markgrafenheide für erholungsbefördernd befunden hat, wird in seiner Meinung strandhaft bleiben: Hierher kehrt man immer wieder gerne zurück. Denn das beliebte Seebad hat einfach viele Urlaubsvorteile zu bieten. Als Ortsteil von Rostock und direkt an der Ostsee gelegen, verbindet es großstädtisches Flair mit hanseatischer Architektur und Kultur. Hinzu kommt die Rostocker Heide, die das Seebad umgibt. Mit 6.000 Hektar Gesamtfläche gilt sie als Deutschlands größter geschlossener Küstenwald, der früher einmal Teil eines großen Urwalds war und von den Niederlanden bis Pommern reichte. Auch noch heute verfügt die Rostocker Heide über ein ca. 61 Kilometer langes Hauptwegnetz, das besonders für ausgiebige Wanderungen und Fahrradtouren geeignet ist. Und weil so viel Bewegung müde macht, bietet es sich an, im Ferienpark Markgrafenheide zu nächtigen – auf dem Campingplatz oder in den Ferienhäusern. auf-nach-mv.de

Jetzt einsteigen in die 11-monatige Qualifizierung zum Triebfahrzeugführer (m/w/d)

Start: 10.8.2020 | Ort: Brandenburg an der Havel








Start: 14.9.2020 | Ort: Cottbus

Start: 9.11.2020 | Ort: Berlin

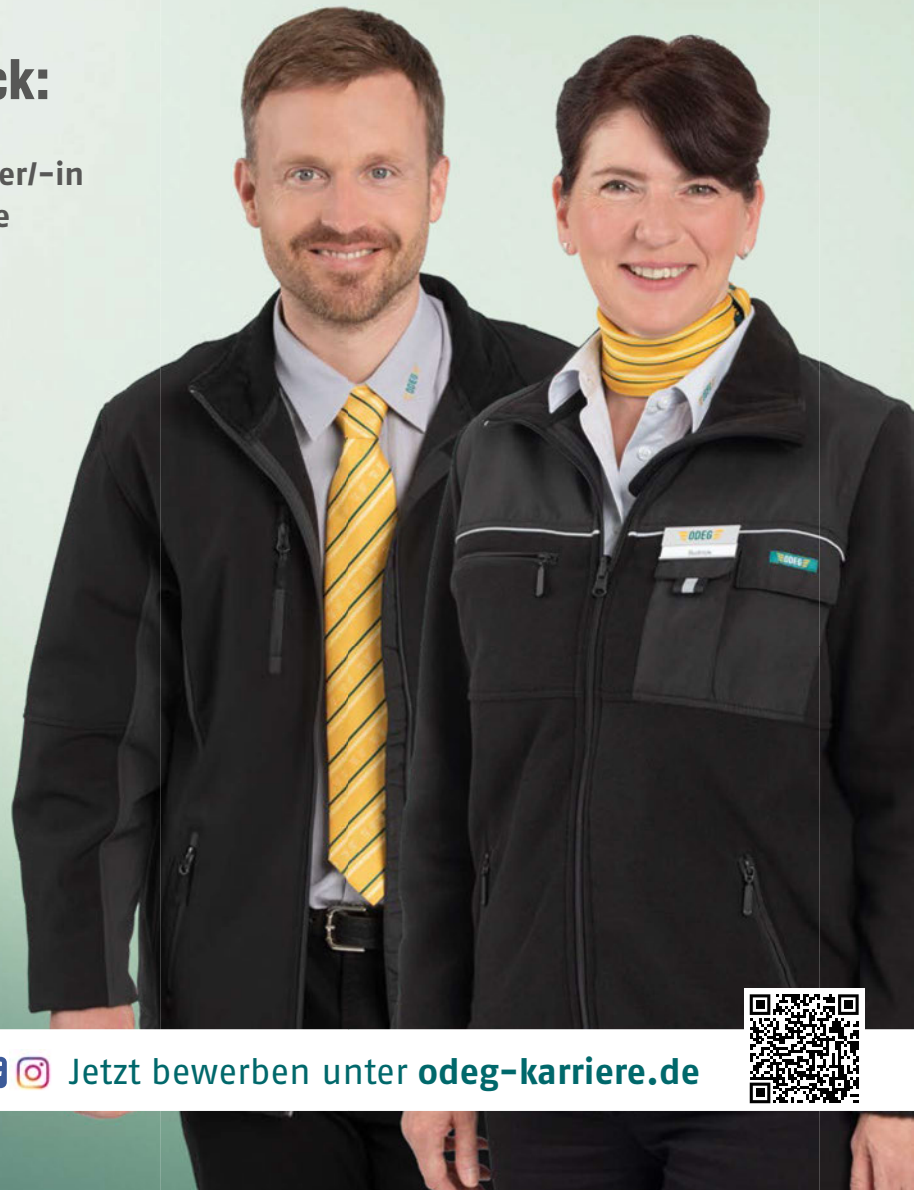
Auch für Quereinsteiger/-innen 50+ geeignet.



Ihre Vorteile auf einen Blick:

-  Einstiegsgehalt* Triebfahrzeugführer/-in ab 3.025 € + bis zu 300 € Zuschläge und jährliche Sonderzahlungen
-  Garantierte Übernahme nach erfolgreicher Qualifizierung
-  Krisensicherer Job
-  34 Tage Urlaub bei einer 40-Stunden-Woche
-  Jährliche Sonderzahlungen
-  Dienstbeginn und -ende am selben Ort
-  Langfristige Schichtplanung

Bildungsgutschein wünschenswert!



*Stand Tarifvertrag ab 01/2021;
Zuschläge abhängig von Anzahl und Art der Schichten sowie Einsatzort und Strecke





RÜGEN

WO DIE STARS URLAUB MACHEN

DIE INSEL RÜGEN UND IHRE PROMINENTEN FANS

Sie gilt als eine der beliebtesten Urlaubsinseln Deutschlands. Jährlich zieht Rügen nicht nur unzählige Touristen an, sondern auch Stars aus Film und Fernsehen. So munkelt man, dass Bundeskanzlerin Angela Merkel öfter mal ihre Freizeit auf Rügen genießt. Als Prominenten-Hotspot gilt das Seehotel Binz-Therme, das einen Anlaufpunkt für alle Groupies darstellt. Regelmäßig kehrt der ehemalige Bundesligamanager Reiner Calmund in der Luxusunterkunft ein, um auf Rügen zu entspannen. Kein Wunder, denn auf Rügen gibt es Abwechslungsreichtum wie Sand am Meer. Kilometerlange Sandstrände, umgeben von saftigem Grün und unzähligen Restaurants, laden zu Spaziergängen ein, bei denen man schon mal die Zeit vergisst, weil man sich einfach von der Schönheit der Natur treiben lässt. Apropos treiben lassen: Auch Sportbegeisterte kommen auf Rügen auf ihre Kosten. Schließlich gilt die Insel als Surf- und Kite-Paradies. Und dieses Paradies wissen eben auch die Promis zu schätzen. So stattet Thomas M. Stein, die einstige bessere „Deutschland sucht den Superstar“-Hälfte von Dieter Bohlen, Rügen öfter einen Besuch ab. Aber auch ARD-Tatort-Schauspieler Jan Josef Liefers, Regisseur und Drehbuchautor Friedemann Fromm (Weißensee, Nacht über Berlin) sowie Schauspielerin Claudia Mehnert (Weißensee, In aller Freundschaft) schätzen Rügen als Ruhepol.

binz-therme.de





DER SPACIGE MÜTHER-TURM IN BINZ

VON EINEM ANDEREN STERN

1981 vom Binzer Architekten Ulrich Müther erbaut, zieht der ehemalige Rettungs- und seit 2006 beliebte Trauturm nicht nur die Blicke von Hochzeitspaaren und deren Gästen auf sich. Seine futuristische Hyparschalen-Konstruktion macht ihn zu einem wahren architektonischen Kunstwerk für alle Urlauber/-innen. Zumindest was die Außenansicht betrifft. Denn hinein kommen nur diejenigen, die in den Hafen der Ehe einlaufen möchten. Direkt am Strandzugang 6 gelegen, bietet der Turm durch seine großen Fensterfronten einen einzigartigen Ausblick auf die Ostsee bis hin zu den Kreidefelsen der Halbinsel Jasmund. ostseebad-binz.de

AUF WELLEN GEBETTET

TRAUMHAFTE WASSERFERIENWELT AUF RÜGEN

Schöne Unterkünfte gibt es an der Ostseeküste wie Sand am Meer. Doch welche sind aufgrund ihres besonderen Ambiente empfehlens- und somit auch wirklich ihr Geld wert? Wir haben für Sie eine Adresse herausgesucht, die mit allen Wassern der Gastfreundschaft gewaschen ist: die Wasserferienwelt im-jaich auf Rügen. Von unterschiedlich großen Land-Apartments mit traumhaft-ruhiger Uferlage, direkt am Biosphärenreservat Süd-Ost Rügen gelegen und mit freiem Blick aufs Wasser, bis hin zu den über zwei Meter aus dem Wasser ragenden, maledivisch inspirierten Pfahlhaus-Suiten mit fernöstlichem Mobiliar – die Wasserferienwelt auf Rügen bietet eine besondere Alternative zur standardgemäßen Hotelunterkunft. im-jaich.de



Sehnsucht nach einer SpreewaldAuszeit



Urlaub in Burg im Spreewald ist wieder möglich

In der Weite der faszinierenden Natur des Spreewaldes kann man sich wieder natürlich wohlfühlen. Jetzt, wo die warmen Sonnenstrahlen das satte Grün der Spreewaldlandschaft durchfluten, bietet eine romantische Kahnfahrt oder ein aktiver Paddelausflug Erholung nach der langen Zeit der Entbehrung – der ideale Moment für eine SpreewaldAuszeit.

Bei einer Kahnfahrt durch die größte Streusiedlung Deutschlands

erfährt man besondere Entschleunigung. Man sagt, bei einer Kahnfahrt im zauberhaften Labyrinth der kleinen Wasserarme sind die Gedanken frei und das Herz schlägt gleichsam ruhiger. In der Idylle der Burger Natur erschließen sich dem Betrachter oftmals verwunschene Ausblicke, selbst tanzende Libellen und der strahlend blaue Eisvogel lassen sich im Grün des Ufers entdecken. Einfach traumhaft.

Ein Blick in den Spreewald



X ...natürlich bewegen

Der Spreewald mit seinen Fließen ist ein wahres Paradies für aktive Naturliebhaber, die sich an frischer Luft zu Fuß, im Paddelboot oder mit dem Fahrrad bewegen wollen. Eine ganz besondere Sichtachse bietet das angesagte Stand Up Paddling, bei welchem man sich stehend auf einem langen Board mit dem Paddel auf dem Wasser fortbewegt.

Genießen Sie jetzt Ihre SpreewaldAuszeit!

Tipps für Rad- und Wandertouren, Paddelrouten und Übernachtungen unter www.BurgimSpreewald.de

Weitere Informationen:

Touristinformation Burg im Spreewald
Am Hafen 6, 03096 Burg (Spreewald)
Tel.: 035603 75 01 60
info@BurgimSpreewald.de
www.BurgimSpreewald.de



BurgimSpreewald

BURG
im Spreewald

SONDER- FAHRTEN 2020



MEISSEN. (W)EIN HERBSTMÄRCHEN

WEINFEST-EXPRESS

SAMSTAG, 26.9.2020

Ende September ist es endlich wieder so weit: Die Meißner Winzer/-innen präsentieren ihre neuesten Weine aus nah und fern. Dazu laden sie in ihre Hinterhöfe und Weinkeller ein. Im gemütlichen Ambiente können Sie hier die besten Tropfen verkosten. Für ordentlich Rummel hingegen sorgt der Festplatz mit seinen vielen Schaustellenden und ihren neuesten Attraktionen. Und so richtig voll wird's dann spätestens auf der Tanzfläche vor den einzelnen Bühnen. Von Rock bis Walzer, von Folk bis Schlager – es wird getanzt, was das Zeug hält!
PREIS: ab 35 Euro*



ABFAHRT DER ODEG-SONDERFAHRTEN:

Ab Berlin-Lichtenberg | Alle Abfahrzeiten und weitere Abfahrtsbahnhöfe in Berlin finden Sie unter: odeg.de/tarife-tickets/sonderfahrten



SONDERFAHRTEN ZUR ADVENTSZEIT

DRESDEN/KÖNIGSTEIN ADVENTS-EXPRESS SACHSEN

Sa., 5.12.2020

PREIS: ab 35 Euro*

ERFURT/EISENACH ADVENTS-EXPRESS THÜRINGEN

Sa., 12.12.2020

PREIS: ab 35 Euro*

BREMEN ADVENTS-EXPRESS BREMEN

Sa., 19.12.2020

PREIS: ab 35 Euro*



Angesichts der Corona-Entwicklungen sind alle Veranstaltungen mit Vorbehalt zu betrachten. Bitte informieren Sie sich vorab auf odeg.de, ob das jeweilige Event auch wirklich stattfindet.

* Preise für Hin- und Rückfahrten in der 2. Klasse, Ermäßigungen für Seniorinnen und Senioren, Kinder und Gruppen. Änderungen vorbehalten.

UNSERE FAN-ARTIKEL SUCHEN NOCH EINEN SITZPLATZ IN IHREM ZUHAUSE

odeg.de/service/fanshop



KAFFEE TASSE

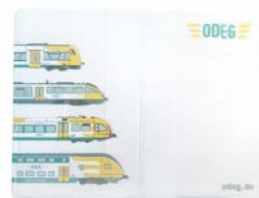
Munter und zügig in den Tag starten

8 €

BROTDOSE

Das Handgepäck für
Ihren Reiseproviant

6 €



FAHRKARTENHÜLLE

Ihre Fahrkarte rundum
geschützt

1,50 €

WANDUHR

Immer pünktlich
am Zug.

22 €





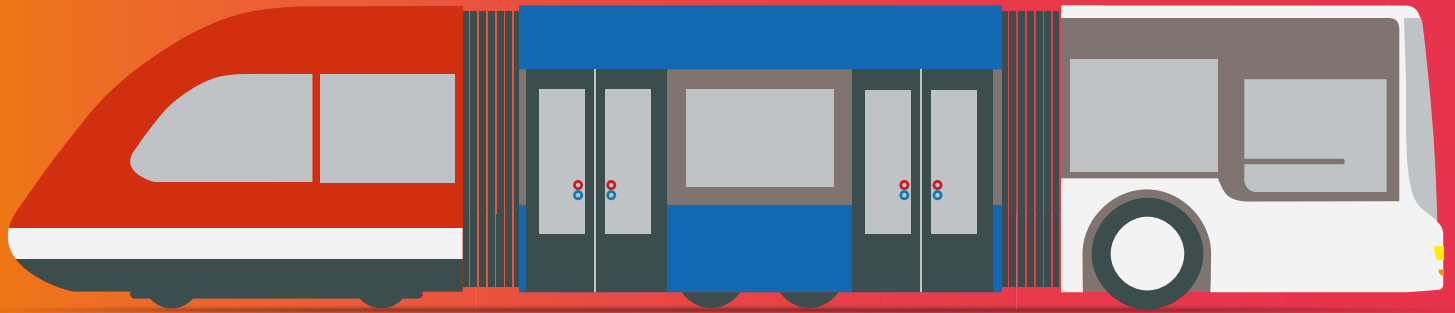
**„ICH KANN
SEHR GUT IM ZUG
ENTSPANNEN ...“**



Sie ist die wohlklingende und vertraute Stimme, die die Einheimischen der Ostseeküste jeden Morgen sanft aus ihrem Schlaf erweckt: Andrea Sparmann, die gebürtige Rostockerin, moderiert zusammen mit ihrem Kollegen Uwe „1,69einhalb“ Worlitzer die beliebte Morgensendung „Der gute Morgen“ bei Ostseewelle HIT-RADIO Mecklenburg-Vorpommern – dem meistgehörten Privatrado zwischen Ostseeküste und Müritz.

Verbinde, was du willst.

Mit nur einem Ticket.



**VERKEHRSVERBUND
WARNOW**



Ein Ticket. Ein Tarif. Eine Region.

0381 / 492 36 96

info@verkehrsverbund-warnow.de

verkehrsverbund-warnow.de

Verkehrsverbund Warnow – in der Region Rostock im Verbund eins!

Ein Ticket. Ein Tarif. Eine Region.

Der Verkehrsverbund Warnow (VVW) sorgt mit seinen Verbundunternehmen:

**Rostocker Straßenbahn AG | rebus Regionalbus Rostock GmbH | DB Regio AG | Weiße Flotte GmbH |
Mecklenburgische Bäderbahn Molli GmbH | ODEG – Ostdeutsche Eisenbahn GmbH**

für Ihre Mobilität in der Hanse- und Universitätsstadt und im Landkreis Rostock.

Für Sie optimiert der Verbund die öffentlichen Verkehrsangebote. Der VVW koordiniert das gesamte Liniennetz in der Region Rostock und schafft einheitliche Beförderungsbedingungen mit einem abgestimmten Fahrplan, Informationen und Service inklusive. Und Sie profitieren vom Verbund: Mit Bahn, Bus, Fähre oder Straßenbahn – egal mit welchem Verkehrsmittel unserer Unternehmen Sie unterwegs sind, kommen Sie mit einem einzigen Ticket bei uns bis an Ihr Ziel. Auch wenn Sie mal umsteigen müssen. Den erneuten Ticketkauf können Sie sich nämlich sparen. Mit der kostenfreien Fahrplan-App des VVW können Sie Tickets auch „kontaktlos“ mit dem Smartphone kaufen. Für weitere Fragen bietet der VVW seinen Fahrgästen alle Informationen auf verkehrsverbund-warnow.de

„Moin, Frau Sparmann.“

Sie sind in Mecklenburg-Vorpommern in der Hansestadt Rostock geboren, aufgewachsen und haben dort Germanistik und Soziologie studiert. Gibt es einen Lieblingsort in Ihrer Heimat, an den Sie immer wieder zurückkehren?

Ich bin gerne in Warnemünde und gehe am wunderschönen, weißen Sandstrand spazieren. Meistens mache ich das, wenn ich besonders viel Stress habe. Der Spaziergang tut mir gut und oft gönne ich mir dann noch ein leckeres Fischbrötchen, wie sich das für eine waschechte „Ostseesprotte“ gehört!

Als gebürtige Rostockerin haben Sie doch sicherlich einen Geheimtipp für unsere Leser/-innen, was alternative, nicht touristische Ausflugsziele betrifft. Was sollte man auf keinen Fall verpassen, wenn man in der Region Urlaub macht?

Mecklenburg-Vorpommern hat so unglaublich viel zu bieten. Ich kann einen Besuch auf den Inseln Usedom und Rügen nur empfehlen. Auch Kühlungsborn mit seiner schönen Strandpromenade ist einfach traumhaft. Empfehlenswert ist auch „Die weiße Stadt am Meer“ – Heiligendamm. Es ist das älteste Seebad Deutschlands und 2007 hat hier auch der G8-Gipfel stattgefunden. Ich selbst habe vor über zwei Jahren meine Hochzeit im „Grand Hotel“ in Heiligendamm gefeiert – einer meiner Lieblingsorte.

Typisch Ostsee ist für Sie ... ?

Meeresrauschen, schönster Sandstrand und tieffliegende Möwen – die immer auf der Suche nach was Essbarem sind –, Ruhe und Entschleunigung vom stressigen Alltag.

Haben Sie Shoppingtips für die Ostseeküste?

Da kann ich natürlich meine Heimatstadt Rostock empfehlen. Hier gibt es alles, was das Herz begehrt. Allein auf der Haupteinkaufsstraße, der Kröpeliner Straße, gibt es so vielfältige Einkaufsmöglichkeiten. Natürlich gibt es an jeder Straßenecke auch kulinarische Angebote, schließlich macht Shoppen hungrig.

„Vielleicht wird ja mein Sohn in ferner Zukunft Lokführer, die Zeichen stehen gut.“



Wann genau fing Ihre Karriere bei der Ostseewelle an?

Ich startete 2002 bei Ostseewelle und seitdem bin ich in der Morningshow zu hören.

Und, wie wurden Sie entdeckt?

Von einem Radioberater wurde ich „entdeckt“. Er meinte zu mir, dass ich mit meiner „schrägen“ Art unbedingt Moderatorin werden müsse. Gesagt, getan! Noch bis heute bin ich sehr dankbar dafür, dass ich Mecklenburg-Vorpommern von Montag bis Freitag morgens durchs Radio wecken darf.

Was war die skurrilste oder bewegendste Geschichte, die Sie jemals bei der Ostseewelle erlebt haben?

Da gab es schon sehr viele skurrile, aber auch sehr bewegende Geschichten. Um nur eine zu nennen: Wir hatten mal einen Wahrsager auf Sendung, der unseren Hörern die Lottozahlen voraussagen sollte. Wir ahnten zu diesem Zeitpunkt nicht, was passieren würde. Der Wahrsager hatte tatsächlich die ersten vier Zahlen in der richtigen Reihenfolge vorhergesagt. Außerhalb des Mikros meinte er noch

zu uns Moderatoren, dass er die letzten beiden Zahlen mit Absicht falsch vorhergesagt hätte. Viele unserer Hörer hatten somit vier Richtige im Lotto. So unglaublich es klingt, aber es ist eine wahre Geschichte.

Wieso verreisen Sie lieber mit dem Zug als mit dem Flieger?

Es ist umweltfreundlicher und ich bin zeitlich mit dem Zug flexibler. Außerdem gönne ich mir, wenn ich ohne Kind reise, eine kleine Auszeit. Ich kann sehr gut im Zug entspannen und Dinge machen, zu denen ich sonst keine Zeit habe, wie zum Beispiel schlafen.

Sind Sie eigentlich schon mal mit der ODEG gefahren?

Oh ja, und zwar schon öfter. Meine letzte Fahrt mit der ODEG war von Rostock nach Binz.

Wie war denn die Fahrt mit der ODEG?

Bisher waren die Fahrten immer sehr entspannt. Ich erhole mich dann meistens vom stressigen Alltag, schließe die Augen und genieße die Ruhe bei der Fahrt.

Stellen Sie sich vor, Sie würden für die Eisenbahn arbeiten. Welchen Beruf würden Sie ausüben?

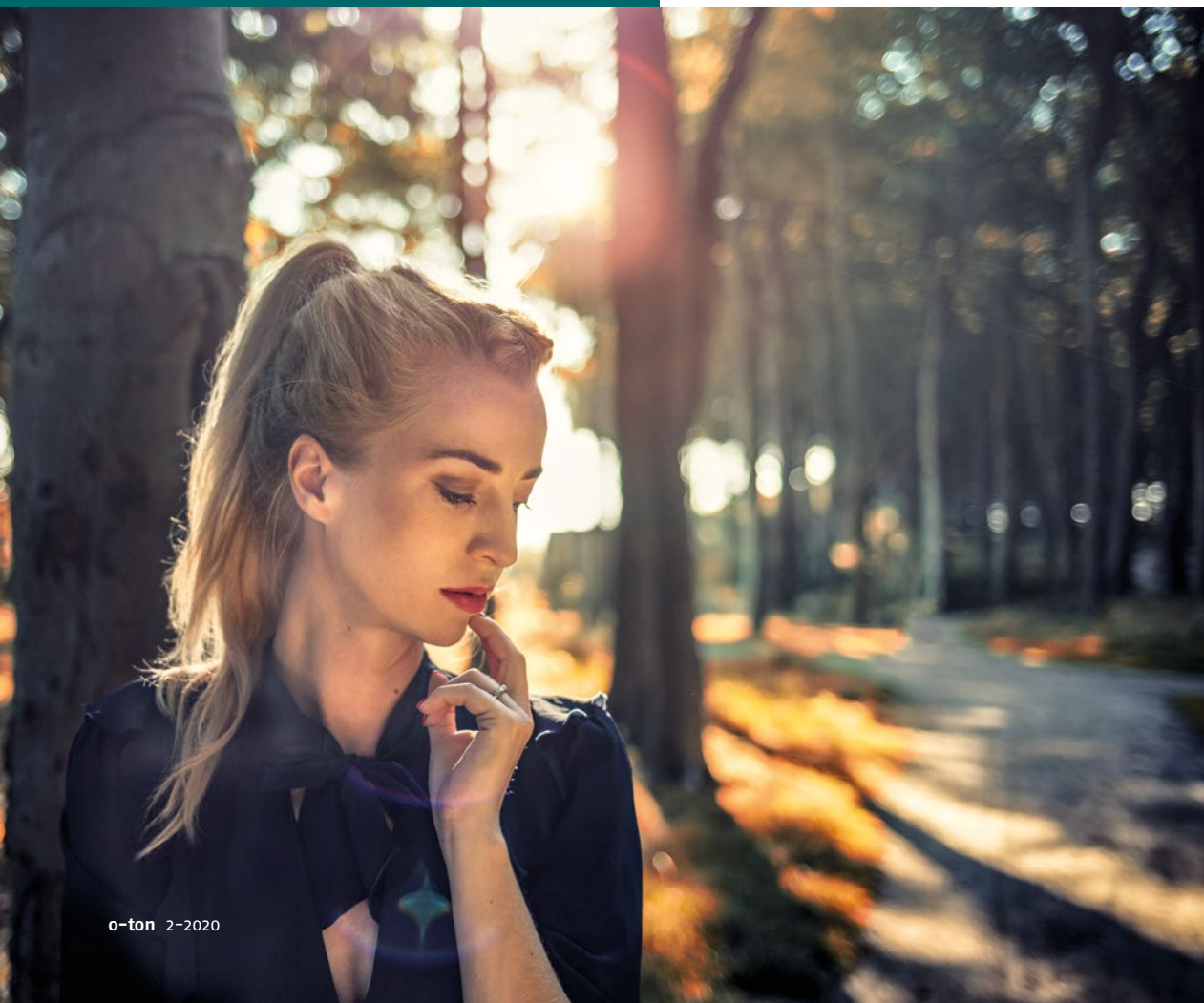
Ich würde gerne Fahrkarten kontrollieren. Da hat man direkten Kontakt zu den Fahrgästen und es entsteht bestimmt der ein oder andere nette Plausch.

Gibt es vielleicht jemanden aus Ihrer Verwandtschaft, der in der Eisenbahnbranche tätig ist?

Leider keiner, meine Eltern sind Rentner und mein Bruder arbeitet als Paketfahrer. Aber vielleicht wird ja mein Sohn in ferner Zukunft Lokführer, die Zeichen stehen gut. Er steht aktuell auf die Geschichte „Lukas, die kleine Dampfloke“.

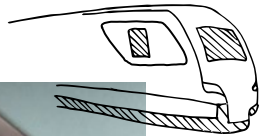
Wenn Sie Ihrem Sohn eine Gute-Nacht-Geschichte über die Ostseeküste erzählen müssten, welche wäre das?

„De Fischer un sin Fru“, das plattdeutsche Märchen von den Gebrüdern Grimm.



ZWISCHEN

UNSER TEAM VON DER OSTSEEKÜSTE STELLT SICH KURZ VOR ...



Welchen Zug fährst du am liebsten?

Den Desiro Classic fahre ich ganz gern. Noch lieber aber führe ich den Desiro ML. Der Fahrkomfort ist unglaublich gut: Er ist besonders leise und man hat das Gefühl, beim Fahren dahinzugleiten.

Wieso sollten die Menschen mehr Eisenbahn fahren?

Wer mit der Eisenbahn fährt, verweist einfach viel entspannter – zumindest die Staus fallen schon mal weg. Zudem bekommt man mehr von der Umgebung mit und kann auch in einer größeren Gruppe unterwegs sein. Und es ist umweltfreundlicher als Autofahren.

SIMONE VERGIN

TRIEBFAHRZEUGFÜHRERIN IN BINZ

Wieviel Prozent „Ostseesprotte“ stecken in dir?

Absolut 100 Prozent, auch wenn ich ursprünglich nicht aus Binz stamme. Die Leute an der Ostsee sind sehr tiefenentspannt und haben immer gute Laune. Diese Mentalität habe ich sehr schnell angenommen und fühle mich deshalb auch zu 100 Prozent als heimische Ostseesprotte.

Wieso hast du dich entschieden, Triebfahrzeugführerin zu werden?

Zum einen reizt es mich, ein großes Fahrzeug zu bewegen und meine eigene Herrin vorne im Führerstand zu sein. Zum anderen faszinieren mich während meiner Arbeitszeit der Meerblick, die romantische Idylle und der weite, schöne Ausblick aus dem Führerstand jeden Tag auf Neue.

Wo bekommt man, deiner Meinung nach, das beste Softeis an der Ostsee?

Hm, das ist gar nicht so einfach. Ich kenne zwei Eisdielen, zwischen denen ich mich nie entscheiden kann: die Waffelstube in der Hauptstraße 2 in Binz und die Eismanufaktur der Ostseeperle in der Hauptstraße 42 in Glowe.

Wenn du eine einsame Ostseeinsel bereisen würdest, welche drei Dinge würdest du mitnehmen?

Definitiv eine Hängematte, einen Badeanzug und ein Handtuch. Die Hängematte würde ich direkt an zwei Bäumen am Strand befestigen. Dann könnte ich morgens und abends der Sonne beim Aufgang und Untergang zusehen. Ansonsten würde ich den ganzen Tag die Seele auf der Hängematte baumeln lassen und dabei die Ruhe in der Natur genießen. Zur Abwechslung würde ich im Meer schwimmen und tauchen gehen, mich einfach mal treiben lassen.

STOPP

TORSTEN HENSCHEL



TRIEBFahrZEUGFÜHRER DER SOKO STÖRTEBEKER*

* Unsere Kollegen der SOKO Störtebeker sind sehr erfahrene und langjährige Triebfahrzeugführer, die die Betriebsaufnahme an der Ostseeküste von Zeit zu Zeit unterstützen.



Wie lange arbeitest du schon als Triebfahrzeugführer?

Seit ungefähr zwölf Jahren. Doch interessiert hat mich der Beruf schon immer. So, dass ich zunächst einmal mit meiner dreijährigen Lehre als Triebfahrzeugschlosser bei der Deutschen Reichsbahn begonnen habe. Das war 1989. 2004 bin ich dann zur ODEG gewechselt und seit 2008 Triebfahrzeugführer. Eigentlich wollte ich als Triebfahrzeugführer anfangen, habe mich aber zuerst als Servicemitarbeiter im Nahverkehr beworben. Später schloss ich dann erfolgreich die Qualifizierung zum Triebfahrzeugführer bei der ODEG ab.

Warum ist das der beste Job für dich?

Für mich ist das der beste Job, weil mich die Eisenbahn schon seit meiner Kindheit sehr interessiert und ich dieses Interesse auch heute noch intensiv als Hobby betreibe. Außerdem bin ich in der Nähe einer Bahnstrecke aufgewachsen und wohne dort immer noch – da war für mich der Berufswunsch schon lange klar: „Ich werde Lokführer!“

Warum sollte man Triebfahrzeugführer/-in werden?

Ganz einfach, weil der Beruf super viel Spaß macht. Mir zumindest bereitet es jeden Tag viel Freude, einen abwechslungsreichen und interessanten Job ausüben zu dürfen. Hinzu kommt, dass die Eisenbahn in Zukunft immer mehr gebraucht wird und ich mich in meiner Position krisensicher fühle.

Sind Eisenbahner witzig?

Eisenbahner sind auf jeden Fall witzig, das gehört einfach mit dazu. Davon zeugen die vielen kleinen Geschichten von meinen Kolleginnen und Kollegen. Aber auch ich selbst habe in meinem Berufsleben als Triebfahrzeugführer schon witzige Situationen erlebt.

Kennst du einen Eisenbahner-Witz?

Was sind die vier Feinde der Eisenbahn?
Frühling, Sommer, Herbst und Winter.

Typisch Ostsee ist für dich?

Mit der Ostsee verbinde ich vor allem die Insel Rügen und Fischbrötchen essen. Gerade jetzt, wo ich auch hin und wieder mal an der Ostsee als Triebfahrzeugführer im Dienst bin, ist es immer wieder schön, über die Insel zu fahren und dabei ein authentisches Fischbrötchen zu genießen.

INA ZIEGLER

SERVICEMITARBEITERIN IM NAHVERKEHR



Du bist von Brandenburg an die Ostsee gezogen für den Job. Warum?

Ich komme gebürtig von der Ostseeküste und bin vor einigen Jahren der Liebe wegen nach Brandenburg gegangen. Im Laufe der Jahre habe ich jedoch festgestellt, wie sehr mir die Heimat und vor allem meine Familie fehlen. Meine Eltern und Kinder leben hier und so ergab sich mit der Aufnahme des Ostseeküsten-Liniennetzes für mich die Gelegenheit, wieder hierher zurückzuziehen.

Hast du hier schon nette Stammfahrgäste?

Ja, obwohl ich erst seit Dezember 2019 an der Ostsee arbeite. Bereits nach kurzer Zeit kam ich mit einigen Stammfahrgästen in nette Gespräche. Mittlerweile weiß ich, wo sie ein- und aussteigen und ihren Stammsitzplatz im Zug haben. Waren sie mal nicht da, frage ich auch manchmal nach, ob sie Urlaub hatten oder krank waren – man hat schon ein wenig Anteil an ihrem Leben.

Wie viele Tickets kontrollierst du so in etwa pro Tag?

Es sind durchaus einige hundert Tickets.

Gibt es eine absolut bewegende Geschichte, die du während deiner Arbeitszeit im Zug erlebt hast?

Ja, an eine Geschichte erinnere ich mich besonders gern: Ein Vater war mit seinem etwa zehnjährigen, sehr aufgeweckten Sohn in unserem Zug unterwegs. Der Junge

erzählte mir, dass er für die Schule eine Hausaufgabe erledigen müsse: Er solle sich vorstellen, was er später einmal arbeiten möchte und dazu eine Art Wandzeitung anfertigen. Da er liebend gerne mit unseren Zügen fährt, wäre für ihn klar, er möchte Lokführer werden. Für die Hausaufgabe bräuchte er jedoch noch Bastelmaterial. Da unsere Züge gut mit Infomaterial bestückt sind, konnte ich direkt helfen. Er und sein Vater waren sehr dankbar. Da die beiden aus der Nähe kamen, traf ich sie Wochen später wieder und erkundigte mich nach seinem Schülerprojekt. Freudestrahlend erzählte mir der Junge, dass er für seine Arbeit eine Eins bekommen hätte und sich nun auch vorstellen könne, meinen Job zu machen – Servicemitarbeiter im Nahverkehr. An diese kleine Episode denke ich auch heute noch immer gerne zurück.

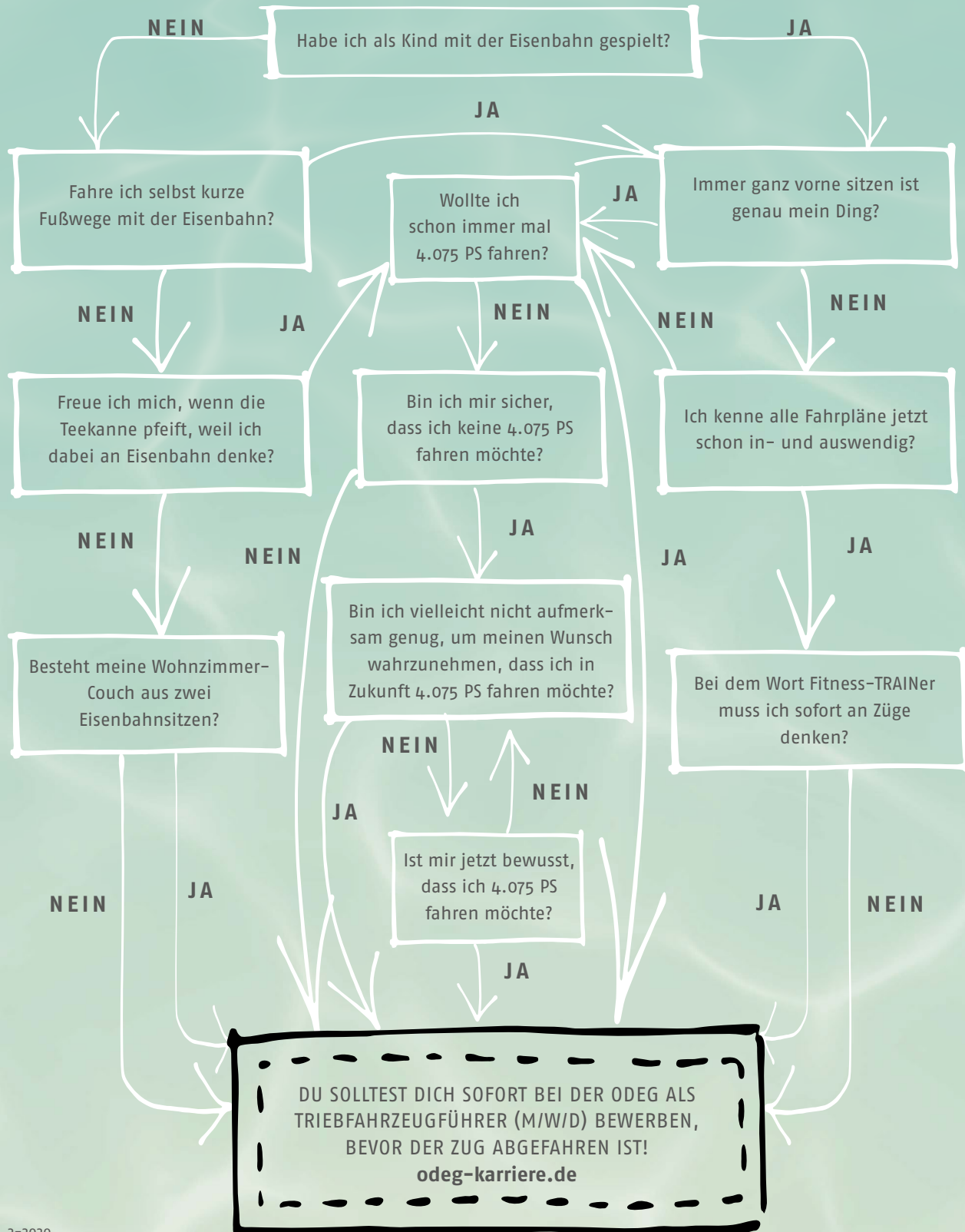
Was ist dein neuer Lieblingsort auf Rügen?

Tatsächlich habe ich auf Rügen zwei Lieblingsorte. Zum einen bin ich sehr gerne in Binz – auch bei nicht so schönem Wetter, da es dann nicht so überfüllt ist. Zum anderen gefällt mir das kleine Örtchen Lietzow sehr. Vom Zug aus habe ich einen wunderschönen Blick auf das kleine Schlößchen und den Jasmunder Bodden. Doch wenn ich während meiner Schicht etwas Aufenthalt in Lietzow habe, genieße ich den Ausblick auch mal gern von draußen.





TRIEBFahrZEUGFÜHRER (M/W/D) IST DAS MEIN TRAUMJOB?



UNSERE HELDINNEN UND HELDEN DES ALLTAGS



Sie waren die letzten Monate immer in Ihrer Nähe, trotz 1,5 Meter Abstand. Und sie sind auch heute noch mit Abstand die besten Mitarbeiter/-innen, die sich ein Unternehmen wünschen kann. Unser gesamtes ODEG-Team hat die letzten Monate stark zusammengehalten – mit dem Ziel, den Zugbetrieb weiterhin am Laufen zu halten und unseren Beitrag zur Aufrechterhaltung der systemrelevanten Bereiche zu leisten. So arbeiten wir von der ODEG auch in der Corona-Krise für Sie weiter, um Sie sicher zur Arbeit und wieder nach Hause zu bringen. Damit die ODEG-Züge weiterrollen, sind unsere Servicemitarbeiter/-innen und Triebfahrzeugführer/-innen nämlich Tag und Nacht im Einsatz. Gleichzeitig bedanken wir uns bei allen Menschen recht herzlich, die in systemrelevanten Berufen ihre Berufung gefunden haben und jeden Tag aufs Neue eine wichtige Mission erfüllen.

UND SO KÖNNEN SIE SELBST HELFEN:

- ▷ Wenn möglich, fahren Sie bitte nicht zu den sonst üblichen Hauptverkehrszeiten, so können die Spitzenzeiten entzerrt werden. Sie und diejenigen, die ihre Fahrzeiten nicht ändern können, haben dann mehr Platz.
- ▷ Nutzen Sie die volle Länge der Fahrzeuge, sodass Sie und Ihre Mitfahrenden sich gut auf das gesamte Fahrzeug verteilen.
- ▷ Falls schon viele Fahrgäste an Bord sind und Sie es einrichten können: Der nächste Bus, die nächste Bahn kommt mit Sicherheit.

DENN UNSER NÄCHSTER HALT IST DER
#ZUSAMMENHALT
 GEMEINSAM GEGEN DIE CORONA-KRISE.

AUCH „MIT ABSTAND“ HERVORRAGENDE
MITARBEITER/-INNEN:



**FRANCINE
MÜLLER**

SERVICEMITARBEITERIN
IM NAHVERKEHR AUS
BERLIN

**DANNY
STENSCHKE**

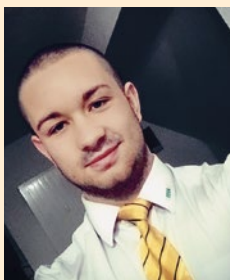
SCHICHTLEITER
LEITSTELLE AUS
BERLIN



**FRANZISKA
SCHÄTZLE**

PERSONAL-
DISPONENTIN
AUS BERLIN

**TORSTEN
RICHTER**
REGIONALER LEITER
EISENBAHNBETRIEB AUS
BERLIN

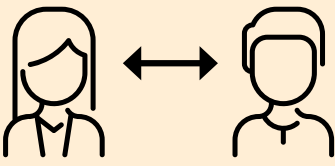


**ROBERT
RAEDLER**

SERVICEMITARBEITER
IM NAHVERKEHR AUS
GÖRLITZ

Gemeinsam die Sicherheitsschiene in unseren Zügen fahren:

1 
Mund-und-
Nasen-Bedeckung tragen

 **2**
Abstand
halten

3 
Hände
waschen

4 
Nicht ins
Gesicht fassen

5 
Husten und Niesen
in die Armbeuge

Mehr erfahren unter: odeg.de/hinweise

AUF GLEICHER WELLE MIT DER OSTSEE- KÜSTE



Fertigungsstandort der
Siemens Mobility GmbH
in Krefeld

DAS NEUE DESIGN DER ODEG-ZÜGE

Es ist ein Zitat der VMV über die Ostseeküste und eine Hommage der ODEG an die Region: Seit Dezember letzten Jahres erstrahlen die neuen ODEG-Züge des Typs Desiro ML (Desiro Mainline) im blau-weißen Design. Damit widmet die Ostdeutsche Eisenbahn GmbH ihr neues Zugdesign den frisch dazugewonnenen Linien RE9 (Rostock – Stralsund – Binz/Sassnitz) und RE10 (Rostock –

Stralsund – Züssow) in Mecklenburg-Vorpommern. Die Farbe Weiß symbolisiert den Sandstrand und Blau das Meer. Für insgesamt rund 1,8 Millionen Zugkilometer pro Jahr sind vorerst zwei Jahre Vertragslaufzeit vereinbart. Die ODEG bekam den Zuschlag durch die VMV – Verkehrsgesellschaft Mecklenburg-Vorpommern – erteilt, die dadurch weiterhin Vertrauen in die



**AM 8. SEPTEMBER 2020
FINDET DIE ZUGTAUFE FÜR
DEN DESIRO ML AM
HAUPTBAHNHOF STRALSUND
STATT. WIR LADEN SIE
HERZLICH DAZU EIN!**

langjährige Erfahrung und höchste Standards in der Fertigung. Zudem ist Siemens Mobility weltweit der einzige Bahnhersteller, der selbst ein Testcenter betreibt – das Test and Validationcenter (PCW) in Wegberg-Wildenrath. Um unseren Fahrgästen das Höchstmaß an Fahrsicherheit zu gewährleisten, wurden dort die ODEG-Züge vor ihrem ersten Einsatz auf einer 30 Kilometer langen Teststrecke geprüft. Dabei kann das Testcenter nahezu jedes Gleisbett weltweit simulieren und Tests bis zu einer Höchstgeschwindigkeit von 160 Kilometern pro Stunde durchführen.

So werden dort auch die neuen Ostseeküsten-Triebfahrzeuge des Typs Desiro ML (Desiro Mainline) vorab intensiv gecheckt, bis sie auf den 185 Streckenkilometern der RE9 und RE10 für die ODEG einsatzbereit sind. Aktuell sind es bereits sechs Desiro ML, der siebte Zug kommt im September. Da die Fahrzeuge aus der laufenden Produktion für die ÖBB (Österreichische Bundesbahn) stammen, werden sie zunächst dreiteilig ausgeliefert. Zeitnah erfolgt jedoch die Verlängerung auf vier Wagen, um für unsere Fahrgäste ein noch höheres Platzangebot und somit einen erhöhten Komfort zu schaffen.

größte private Eisenbahn im Osten Deutschlands setzt. Hierzu wurden bei Siemens Mobility sieben vierteilige Desiro ML-Triebzüge bestellt, die nach und nach an die ODEG ausgeliefert werden. Produziert wurden die Züge an dem Fertigungsstandort der Siemens Mobility GmbH in Krefeld – ein eigenständig geführtes Unternehmen der Siemens AG. Seit über 160

Jahren gilt das Unternehmen als führender Anbieter im Bereich Transportlösungen und entwickelt sein Portfolio durch Innovationen ständig weiter. Somit sind die Züge der ODEG immer auf dem neuesten Technikstand, um dem Thema nachhaltige Mobilität gerecht zu werden. Denn am Siemens-Standort Krefeld entsteht Spitzentechnologie durch Kreativität, Kompetenz,

EISENBAHNER MIT HERZ 2020

ANTJE PUCHERT | MECKLENBURG-VORPOMMERN
EINSENDERIN: ANNA GROSCHWITZ



Vermisster Passagier

Wie nennt man einen Passagier, der den Zug verpasst? – Verpassagier. So oder so ähnlich könnte der Teddybär von Anna Groschwitz' Tochter heißen. Den hat sie nämlich bedauerlicherweise samt Rucksack am Bahnsteig in Ludwiglust stehen lassen. Stunden der Suche vergehen. Die Familie hat die Hoffnung auf ein Wiedersehen mit dem Kuscheltier schon fast aufgegeben. Bis sie plötzlich eine Nachricht der ODEG-Servicemitarbeiterin Antje Puchert erreicht: Die Eisenbahnerin mit Herz hat den Rucksack von Fahrgästen ausgehändigt bekommen und anhand des sich in dem Gepäckstück befindlichen Schülersausweises die junge Besitzerin ausfindig machen und somit den Fall zur Begeisterung aller aufklären können. Um diesen mit gutem Gewissen abzuschließen, gibt die freundliche Mitarbeiterin direkt ein Paket auf, das nicht nur den Rucksack samt Teddy, sondern auch einige artverwandte Gummibärchen enthält. Familie Groschwitz hat durch die Vermisstengeschichte aber noch etwas gefunden – ihre Eisenbahnerin mit Herz!



SEBASTIAN FRÖSCHKE | BRANDENBURG
EINSENDERIN: SIGRID HUGO

Der etwas andere Flaschenzug

Es ist ein schöner Spätsommertag, an dem Sigrid Hugo ihren Geburtstag feiert. Zu spät kommt jedoch glücklicherweise keiner, als sie ihre Gäste am Bahnsteig empfängt. Gemeinsam geht's mit der ODEG von Görlitz nach Hoyerswerda – ihrer alten Heimat. Doch Sigrids Ziel ist ein anderes: Gemeinsam mit ihren Gästen möchte sie noch einmal die schönsten Stationen ihrer Jugend bereisen und zusammen in Erinnerungen schwelgen. Dafür hat Sigrid im Vorfeld bei der ODEG um eine kleine Geburtstagsaufmerksamkeit gebeten. Mit Erfolg, denn unser Servicemitarbeiter im Nahverkehr im Netz Spree-Neiße, Sebastian Fröschke, betritt den Zug mit einer schweren Kühltasche, um den Feierlustigen einen perfekt gekühlten Sekt zu servieren. Und obendrauf gibt's auch noch ein gut eingestimmtes Geburtstagsständchen von Herrn Fröschke. Für gute Partylaune sorgen zusätzlich Süßigkeiten und kleine Geburtstagsgeschenke – verpackt in die spannenden

Anekdoten aus dem Leben eines ODEG-Mitarbeiters. „Es war für uns alle ein unvergessliches Erlebnis und durch Herrn Fröschke wurde dieser Tag noch einmal ganz besonders!“, schreibt die Einsenderin, die heute umgekehrt Herrn Fröschke ganz herzlich zum „Eisenbahner mit Herz“ gratuliert.



Zwischen 150 und 200 Geschichten schicken Reisende seit 2011 jährlich an das gemeinnützige Verkehrsbündnis „Allianz pro Schiene“ und schlagen damit ihre Lieblings-Eisenbahner/-innen für den Wettbewerb „Eisenbahner mit Herz“ vor. allianz-pro-schiene.de

HIER WIRD GEBAUT!

Die Infrastruktur der Deutschen Bahn AG und privater Infrastrukturbetreiber wird täglich ausgebaut und instand gehalten. Nachfolgend finden Sie eine Auswahl der damit verbundenen wichtigsten Fahrplanänderungen. Alle Einschränkungen und Baumaßnahmen auf den ODEG-Linien sind auf odeg.de abrufbar. Nutzen Sie auch unseren kostenlosen E-Mail-Newsletter für Ihre Linie.



LINIE	ZEITRAUM	ABSCHNITT	EINSCHRÄNKUNG	ART DER ARBEITEN	ERSATZMASSNAHME
RB13	2.8. – 20.9.	Groß Brütz <> Rehna/Gadebusch	Ausfall	Totalsperrung, Gleiswechselung	Ersatzverkehr mit Bussen
RE2	12. + 13.8.	Friesack (Mark) <> Neustadt (Dosse)	Ausfall einiger Züge	Gleisarbeiten	Ersatzverkehr mit Bussen
RE2	21. – 24.8.	Königs Wusterhausen <> Berlin	Ausfall/Umleitung einiger Züge	Brückenarbeiten	S-Bahn
RB33	22.8.	Berlin-Wannsee <> Michendorf	Ausfall von zwei Zügen	Bahnsteigarbeiten	Ersatzverkehr mit Bussen
RE2	7. – 9.9.	Berlin Spandau <> Berlin Ostkreuz	Umleitung einiger Züge im Raum Berlin	Arbeiten an den Weichen	S-Bahn
RB33	28.09. – 21.11.	Wilhelmshorst	Haltausfall Wilhelmshorst	Bahnsteigarbeiten	Ersatzverkehr mit Bussen

SICHERN SIE ALS STEINPATE DIE HEIMAT VON „BERLIN MACHT DAMPF“!



Das Bahnbetriebswerk Schöneeweide ist ein wahrer Hingucker im Südosten Berlins. Das Technikdenkmal liegt im Stadtbezirk Treptow-Köpenick und ist zugleich die Heimat von „Berlin macht Dampf“ sowie Schauplatz unzähliger Eisenbahnfeste in den letzten Jahren. Das Ensemble aus Ringlokschuppen, Drehscheibe und Wasserturm ist weitgehend originalgetreu erhalten. Damit das auch weiterhin so bleibt, geht die denkmalgerechte Sanierung von „Berlin macht Dampf“ auch in der aktuellen Situation weiter. Und dazu benötigt der Verein Ihre Hilfe. Für je 25 Euro können Sie die Patenschaft für einen Stein des 29 Meter hohen Wasserturms übernehmen, welcher die Landmarke für das auf dem Gelände des ehemaligen Verschiebebahnhofes der Berlin-Görlitzer Eisenbahn entstehende neue Stadtquartier bildet. Mehr Infos auf: berlin-macht-dampf.com

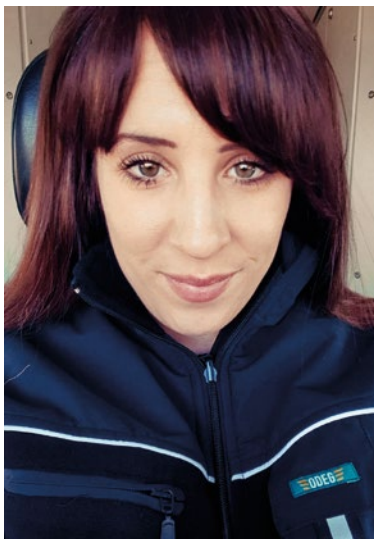
UND SO EINFACH GEHT'S:

25 Euro auf das Denkmal-Spendenkonto DE92 1009 0000 3949 0540 38 überweisen und mit einem Stein zur Erhaltung des Wasserturms beitragen. Bei Angabe Ihrer Anschrift im Verwendungszweck erhalten Sie ein Patenzertifikat und eine Spendenbescheinigung des Dampflok Freunde Berlin e.V.

IM INTERVIEW:

VIRGINIA STERNFELD

TRIEBFahrZEUGFÜHRERIN
BEI DER ODEG



bei. Unsere Fahrgäste benötigen eine intakte Infrastruktur und da gehört ein gut ausgebauter und funktionierender Regionalverkehr dazu.

Bei der ODEG arbeiten über 200 Triebfahrzeugführer/-innen, darunter bisher nur sechs Frauen. Hatten Sie Hemmungen, sich auf einen Posten zu bewerben, der zum Großteil von Männern bekleidet wird?

Nein, mein Ziel war es einfach nur, eine erfolgreiche Ausbildung als Triebfahrzeugführerin zu absolvieren. Da bin ich sehr ehrgeizig.

Wer die Qualifizierung zum/zur Triebfahrzeugführer/-in durchläuft, die zehn bis zwölf Monate dauert, den erwarten ein Einstiegsgehalt* von 3.025 Euro zzgl. bis zu 300 Euro Zuschläge, eine betriebliche Altersvorsorge und 34 Tage Urlaub bei einer 40-Stunden-Woche. Wie zufrieden sind Sie mit den Jobvorteilen bei der ODEG?

Ich bin sehr zufrieden bei der ODEG. Vor allem die unterschiedlichen Arbeitszeiten bieten mir im Alltag eine gewisse Flexibilität, die ich nicht mehr missen möchte. Ich kann mich bestens um meine kleine Tochter kümmern und trotzdem Vollzeit arbeiten. Außerdem werde ich nach Tarif bezahlt und habe einen unbefristeten Arbeitsvertrag.

* Stand Tarifvertrag ab 01/2021; Zuschläge abhängig von Anzahl und Art der Schichten sowie Einsatzort und Strecke



TERMINE FÜR QUALIFIZIERUNGEN BEI DER ODEG

Qualifizierung zum Servicemitarbeiter im Nahverkehr (m/w/d)

31. August 2020 Berlin
30. November 2020 Berlin

Qualifizierung zum Triebfahrzeugführer (m/w/d)

10. August 2020 Brandenburg an der Havel
14. September 2020 Cottbus
9. November 2020 Berlin

Hallo, Frau Sternfeld! Erst einmal lieben Dank, dass Sie uns heute an Ihren Arbeitsplatz mitnehmen: den Führerstand. Seit wann sind Sie bei der ODEG als Triebfahrzeugführerin tätig?

Ich habe im Januar 2019 mit meiner Qualifizierung zur Triebfahrzeugführerin bei der ODEG angefangen und diese erfolgreich im Oktober bestanden. Danach folgten Übungsfahrten unter Aufsicht auf der Linie RE2, um die Streckenkenntnis zu erwerben. Seitdem arbeite ich als Triebfahrzeugführerin auf der Berliner Stadtbahn.

Was ist so spannend an Ihrem neuen Job, dass Sie dafür Ihre vorherige, langjährige Position als Postzustellerin aufgegeben haben?

Ich mag die Abwechslung, die mir mein Beruf als Triebfahrzeugführerin bietet. Es gibt jeden Tag etwas zu erleben. Wir sind ein sehr familiäres Unternehmen, das Team kennt sich und neue Kollegen und Kolleginnen werden herzlich aufgenommen. Hinzu kommt, meine Zugfahrten geben mir ein gewisses Freiheitsgefühl.

Wieso sind Sie jetzt in Ihrem neuen Job glücklicher als zuvor?

Es sind die wechselnden Arbeitszeiten.

Ich habe oft unter der Woche mal einen Tag frei, um private Dinge zu erledigen. Zudem war der Job als Postzustellerin körperlich belastend, da ich alltäglich den Witterungen ausgesetzt war. Natürlich ist mein jetziger Beruf als Triebfahrzeugführerin auch herausfordernd, aber weniger körperlich, sondern eher mental. Er verlangt von mir permanente Konzentration, um meine Fahrgäste, mein Team und mich sicher ans Ziel zu bringen.

Der Zug vom Typ „KISS“, den Sie aktuell fahren, bringt über 4.075 PS aufs Gleis. Wann haben Sie Ihre Leidenschaft für schnelle Züge entdeckt?

Ich habe meine Leidenschaft für die Eisenbahn vor circa fünf Jahren durch die vielen Erzählungen meines Bruders entdeckt. Er ist selbst in einem Eisenbahnverkehrsunternehmen tätig. Seine Geschichten wecken immer wieder großes Interesse in mir.

Sie waren trotz der Coronakrise weiterhin für die ODEG als eine unserer „Heldinnen des Alltags“ im Einsatz. Wie krisensicher ist Ihr Job als Triebfahrzeugführerin?

Der Beruf gilt als krisensicher, denn er trägt zur öffentlichen Daseinsvorsorge

DURCHSTARTEN BEI DER EISENBAHN

IHK-Ausbildungen zum:

- Kaufmann für Büromanagement (m/w/d) / Start ab 1.8.
- Mechatroniker (m/w/d) / Start ab 1.8.
- Personaldienstleistungskaufmann (m/w/d) / Start ab 1.8.
- Eisenbahner im Betriebsdienst (m/w/d),
Fachrichtung Lokführer und Transport / Start ab 1.9.

Sichere dir deinen Ausbildungsplatz bei der
ODEG in Berlin oder der ODIG in Parchim,
Eberswalde und Görlitz!

**JETZT
BEWERBEN FÜR
2020 &
2021**



Jetzt bewerben unter [odeg-karriere.de](https://www.odeg-karriere.de)

NEUES VON DEN VERBÜNDEN



ALTER CHARME SUCHT NEUEN GLAMOUR – BAHNHOFSGEBÄUDE IN BRANDENBURG

Einst waren sie die baulichen und architektonischen Aushängeschilder der Eisenbahn – die Brandenburger Bahnhofsgebäude erfuhren ihre Pionierphase im 19. Jahrhundert. Die Bahnhofsgebäude dienten damals als Multifunktionshalle: Es gab ein Büro des Stationsvorstehers, ein handbetriebenes Stellwerk und Warteräume der ersten, zweiten und dritten Klasse. Zudem wurde der öffentliche Raum zur Gepäckaufbewahrung und als Bahnhofskneipe genutzt. Ein Ort der Zusammenkunft – auch für diejenigen, die nicht verreisen, sondern nur schauen wollten.

Doch der technische Fortschritt, soziale Veränderungen, aber auch rigorose Sparmaßnahmen von Staat und Bahn sorgten dafür, dass die Gebäude leer standen. Also verkaufte die Deutsche Bahn Ende der 1990er-Jahre an lokale

Eigentümer. Doch so richtig haben sich die Bahnhöfe bis heute nicht erholt. Die Gebäude stehen in vielen Fällen immer noch leer. Eine neue Lösung muss also her. Der Landtag Brandenburg hat daher beschlossen, die Eigentümer der Bahnhofsempfangsgebäude an betriebenen Eisenbahnstationen zu unterstützen. 2018 wurde dafür die Kompetenzstelle Bahnhof im Land Brandenburg beim Verkehrsverbund Berlin-Brandenburg eingerichtet. Seit Juni 2018 kämpfen deren Mitarbeiter/-innen mithilfe der Internetseite zukunft-bahnhof.de für den Erhalt der schönen Bahnhofsgebäude.

Allein entlang der ODEG-Strecke RE2 warten bereits zwei Bahnhöfe auf neue Nutzungskonzepte. Das könnte doch Ihr Ticket in die Selbstständigkeit sein, falls Sie schon länger Ideen schmieden!

Falls nicht, können Sie die Revitalisierung der Bahnhofsempfangsgebäude aber auch durch Ihr Engagement unterstützen. Die Eigentümer/-innen organisieren in regelmäßigen Abständen Veranstaltungen, an denen Sie sich mit ihren Ideen beteiligen können. Dort werden Kaffee und viele andere Leckereien verkauft, deren Erlös dann in die Gebäude fließt.

Veranstaltungen 2020

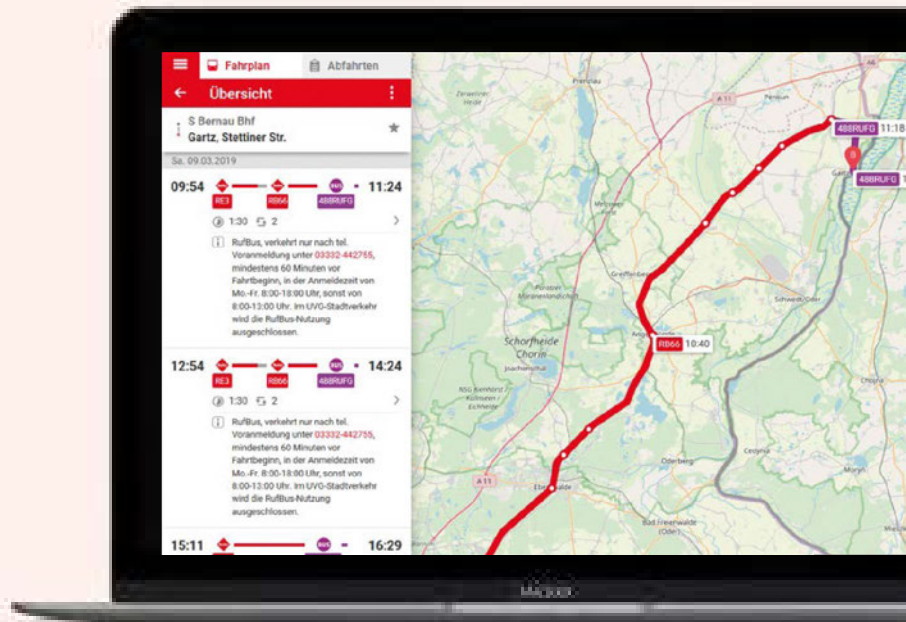
13.9.2020 | DANNENWALDE
„Tag des offenen Denkmals“ im
Bahnhofsgebäude (unter Vorbehalt)

vbb.de/ksb
zukunft-bahnhof.de



HABEN EINEN GUTEN RUF – DIE VBB-RUFBUSSE

In den Randgebieten von Berlin und in Brandenburg sind für den VBB flexible RufBusse im Einsatz, die sich großer Beliebtheit bei den Fahrgästen erfreuen. Sie kommen wie gerufen für Reisende, die in bestimmte Regionen der Uckermark, der Landkreise Teltow-Fläming, Märkisch-Oderland und Dahme-Spreewald, nach Berlin-Gatow oder in den Sommermonaten zum Flaeming-Skate fahren möchten. Denn nicht überall in den genannten Landkreisen besteht ein Linienbusangebot. Somit ist der RufBus eine praktische Lösung. Ein Anruf genügt und schon wird man vom Shuttle eingesammelt. Seit Anfang dieses Jahres sind die flexiblen Rufbusse auch in die Online-Routenplanung vbb.de/fahrinfo integriert, was die Planung der persönlichen Fahrt noch einfacher macht. Man bekommt direkt eine Routenempfehlung mit dem Hinweis auf einen RufBus, inklusive der Kontaktdaten für die RufBusbestellung, der Voranmeldezeit, der Bedienzeiten und weiterer wichtiger Informationen zum Angebot.



HAND IN HAND MIT DER DIGITALISIERUNG – VBB FEIERT SECHS JAHRE HANDYTICKET

„Ganz schön groß geworden!“ könnte man jetzt zurecht sagen. Denn das Handyticket der VBB App „Bus & Bahn“ feiert bereits seinen sechsten Geburtstag. Mehr als 6,5 Millionen Online-Tickets wurden seitdem verkauft. Das sind knapp 3.000 Tickets pro Tag. Am beliebtesten sind bei den Fahrgästen der Einzelfahrausweis und die 4-Fahrten-Karte im Regeltarif Berlin AB sowie der Einzelfahrausweis im Regeltarif Berlin ABC. Doch was macht die „Bus & Bahn“-App so begehrt? Im Gegensatz zu anderen Ticket-Apps muss man sich in der VBB-App nicht registrieren und kann unter anderem Tickets für den gesamten Verbundraum und auch für Fahrräder erwerben. Ganz bequem, ohne Wartezeit und Kleingeld können sich Reisende ihr Ticket direkt am Handy ziehen – vom Einzelfahrausweis über die Tageskarte bis zum Anschlussfahrausweis. Gerade in diesen Zeiten ist der unkomplizierte und vollkommen kontaktfreie „Fahrscheinautomat im Taschenformat“ sehr beliebt.



Weitere Infos gibt es im VBB-Infocenter unter 030 25 41 41-41 und auf vbb.de



DURCH DEN SOMMER MIT DEM SCHÜLERFERIENTICKET MV

Schüler fahren in den Sommerferien wieder besonders günstig durch Mecklenburg-Vorpommern. Vom 20. Juni bis zum 2. August können sie mit dem SchülerFerienTicket für 31 Euro mit allen Straßenbahnen sowie Stadt- und Linienbussen im Land fahren. Ausgenommen sind die Fernbusse. Das Ticket gilt zudem in den Nahverkehrszügen (2. Klasse) und auf den Rostocker Fähren. Sogar ein Kurzbesuch in der Hauptstadt Berlin oder der Hansestadt Hamburg ist dabei. Das SchülerFerienTicket ist ab dem 3.6.2020 online über sft-mv.de erhältlich und wird mit einer kostenfreien Mund-Nase-Bedeckung versandt. Ab dem 14.6.2020 ist das Ticket auch bei allen Verkehrsunternehmen erhältlich.

Erfahre deinen Sommer!

Mehr Informationen unter sft-mv.de



 Mein Takt
Sachsen-Anhalt

JETZT SIND DIE SOMMERFERIEN AM ZUG! DAS SCHÜLERFERIENTICKET SACHSEN-ANHALT/MDV IST AB SOFORT ERHÄLTlich



Erst mal richtig schön ausschlafen, dann mittags mit der Freundin an den See und abends im Park picknicken. Der Sommer kann so schön sein, wenn man den lieben langen Tag das machen kann, was einem gerade einfällt. Und dabei in den Sommerferien noch so flexibel sein kann. Das Schülerferienticket Sachsen-Anhalt/MDV (Mitteldeutscher Verkehrsverbund)

unterstützt dich dabei. Denn mit der Fahrkarte kannst du die Busse, Straßenbahnen und Nahverkehrszüge in Sachsen-Anhalt sowie in der Gegend um Leipzig nutzen und die Umgebung erkunden. Auch eine Fahrt nach Berlin ist mit dabei! Damit der Spaß nicht auf der Strecke bleibt, bekommst du beim Kauf des Tickets sogar noch ein Gutscheinheft für zahlreiche Freizeiteinrichtungen dazu. Auch wenn du dein Ticket an einem Fahrkartenautomaten oder im Bus ohne Gutscheinheft erhältst, kannst du es dir jederzeit in den Verkaufsstellen des Verkehrsunternehmens nachträglich abholen.

Ab sofort kannst du das Schülerferienticket für 28 Euro kaufen. Sogar diesjährige Schulabgänger/-innen können sich das Ticket für diesen Sommer noch sichern, um in ihren letzten Schulferien so mobil wie möglich zu sein. Das Beste: In den Nahverkehrszügen in Sachsen-Anhalt und im Mitteldeutschen Verkehrsverbund (MDV) fährt dein Fahrrad jederzeit kostenlos mit.

Alle weiteren Infos zu den Nutzungsbedingungen und Tarifbestimmungen findest du auf: sft-sachsen-anhalt.de

Weitere Infos gibt es telefonisch unter 0391 536 31-80 und bei insa.de



ALLES MITNEHMEN, WAS DER SOMMER ZU BIETEN HAT

Mit dem FerienTicket Sachsen und dem FerienTicket VVO/ZVON flexibel unterwegs

Auch wenn die Mathematikbücher in den Sommerferien mal Pause haben – das FerienTicket Sachsen und das FerienTicket VVO/ZVON rechnen sich auf alle Fälle. Denn mit den Tickets können Schüler/-innen ganz flexibel die Busse, Straßenbahnen und Nahverkehrszüge nutzen, um ihre nähere Umgebung oder sogar ganz Sachsen zu erkunden. Und zwar immer in Begleitung von Spaß, die vollen sechs Wochen der Sommerferien. Denn die FerienTickets sind vom 18. Juli bis 30. August 2020 gültig und schonen gleichzeitig den Geldbeutel. Das FerienTicket VVO/ZVON kostet gerade mal 19 Euro. In ganz Sachsen sind Schüler/-innen für nur 30 Euro unterwegs. Unter dein-ferienticket.de findet jede/-r das passende Ticket, um die Sommerzeit vollends zu genießen.

Weitere Infos unter
0800 9866-4636 und auf zvon.de

Anzeige



Partner
Biosphärenreservat
Flusslandschaft Elbe



BioHotel Burg Lenzen ★★ ★ ★ ... tagen, genießen, Natur erleben im Biosphärenreservat Flusslandschaft Elbe

40 stilvolle Zimmer in Burghotel
und Historischer Burgschule
Veranstaltungsräume für 90 Personen
Sonnenterrassen mit Blick
in den romantischen Burgpark
Besucherzentrum mit Ausstellung
AuenReich und NaturPoesieGarten
geführte Erlebnistouren per Rad und Kanu

**Wohlfühlen auf Burg Lenzen
6 Tage**
5 Übernachtungen im Doppelzimmer
in der Historischen Burgschule inkl.
Bio-Frühstück ab 299 € p.P.
weitere Reiseangebote unter
www.burghotel-lenzen.de

N&U GmbH, Burgstr. 3, 19309 Lenzen Tel. 038792 - 5078-300
burghotel@burg-lenzen.de

BIO HOTELS

DIE ZUKUNFTSSCHIENE FAHREN

WOW



Die ODEG schafft Ausbildungschancen für Jugendliche aus dem SOS-Kinderdorf in Berlin



Richtig im Leben stehen, das ist oft erst möglich, wenn es auch im Berufsleben läuft. Doch nicht jedes Kind oder jede/-r Jugendliche hat das Glück, in einer Familie aufzuwachsen, die als Vorbild dient und einem zeigt, wie man für sich selbst sorgt. Deshalb ist es wichtig, diese jungen Menschen an die Hand zu nehmen und sie beim Aufbau einer sicheren Zukunft zu fördern.

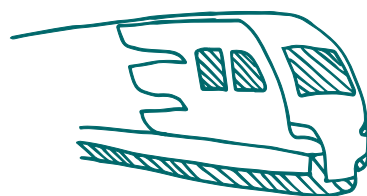
Als Kooperationspartner unterstützt die ODEG das SOS-Kinderdorf Berlin bereits seit über einem Jahr. Nun wird die Zusammenarbeit in Richtung Ausbildung weiter fokussiert. Das Ziel: die Ausbildungschancen der Jugendlichen auf dem Eisenbahnmarkt zu stärken. Da das SOS-Kinderdorf Berlin selbst vielfältige Ausbildungsmöglichkeiten anbietet, liegt die Lösung nahe, sich als privates Eisenbahnverkehrsunternehmen und staatlich unabhängige Organisation zusammenzutun und gemeinsam einen Bildungsbeitrag zu leisten. Denn die soziale Einrichtung ermöglicht mit ihrem Programm bereits jungen Erwachsenen, Berufe in den Bereichen Gastronomie, Handwerk (Garten- und Landschaftsbau) und Büromanagement zu erlernen. Damit stellt sie die Weichen für eine sichere Zukunft: Die Mehrheit der Jugendlichen findet nach der Ausbildung einen Platz auf dem Arbeitsmarkt.

Immer auf der Suche nach Auszubildenden mit echter Begeisterung für den Eisenbahnverkehr und großem Interesse an einer späteren Übernahme in den Betrieb ist auch die ODEG. Alljährlich suchen wir neue Mitarbeiter/-innen in den unterschiedlichsten Berufsbildern der Eisenbahnbranche. Als anerkannter Ausbildungsbetrieb bieten wir gleich mehrere Möglichkeiten, den Einstieg in das Berufsleben zu meistern. So kann man neben den technisch geprägten Laufbahnen wie Eisenbahner im Betriebsdienst, Fachrichtung Lokführer und Transport (m/w/d) sowie einer Ausbildung zum Mechatroniker (m/w/d) ebenso in der Verwaltung beginnen. Sei es als Personaldienstleistungskaufmann IHK (m/w/d) oder Kaufmann für Büromanagement IHK (m/w/d). Alle Jobs bei der ODEG sind durch ein familiäres Umfeld geprägt und bieten viel Entwicklungspotenzial.

Die Ausbildungen selbst finden in Berlin sowie an den verschiedenen Standorten der ODEG und ODIG statt. Längerfristiges Ziel der ODEG ist es, die Jugendlichen des SOS-Kinderdorfs Berlin über die internen Ausbildungsmöglichkeiten sowie Berufsbilder aufzuklären und sie gleichzeitig zu animieren, sich bei dem privaten Eisenbahnverkehrsunternehmen zu bewerben. Damit die eigene Zukunft nicht auf der Strecke bleibt.



Das SOS-Kinderdorf Berlin ist mit seinen Angeboten für Menschen aller Altersgruppen da – von den Kinderdorffamilien über Kita, Berufsausbildung und –qualifizierung bis zum Mehrgenerationenhaus für die Seniorinnen und Senioren. Alle Infos unter: [sos-berlin.de](https://www.sos-berlin.de)



Worträtsel SUCHSEL

Finde die 9 ODEG-Stationen:

- 1 Stralsund
- 2 Berlin
- 3 Rostock
- 4 Cottbus
- 5 Schwerin
- 6 Rathenow
- 7 Hoyerswerda
- 8 Parchim
- 9 Stendal

C	X	D	B	P	A	R	C	H	I	M	B	Z	C	X	S	C
Q	E	N	M	X	V	I	N	X	R	Y	T	S	F	U	K	D
O	V	S	T	E	N	D	A	L	K	N	C	M	W	Y	W	F
G	I	X	H	Q	K	C	J	E	F	M	R	I	I	C	C	H
F	H	M	B	F	D	P	N	R	E	S	S	X	E	O	M	E
Y	L	Y	L	S	L	P	M	N	P	K	I	G	K	T	G	R
N	F	F	O	M	Y	S	T	L	H	Y	R	W	H	T	L	D
S	N	P	C	T	S	T	W	Q	K	Q	Y	N	M	B	B	E
C	W	W	V	R	F	R	A	T	H	E	N	O	W	U	I	S
H	S	D	T	R	G	A	X	S	Z	M	Y	J	E	S	R	N
W	H	M	Q	G	A	L	N	R	L	O	R	P	E	B	O	R
E	H	O	Y	E	R	S	W	E	R	D	A	V	P	G	S	M
R	N	R	D	L	N	U	R	F	V	Z	I	T	M	K	T	R
I	K	U	C	L	C	N	P	X	N	K	B	A	S	X	O	S
N	N	L	L	U	Z	D	X	O	M	F	T	D	X	H	C	M
P	P	N	T	C	M	U	S	S	S	U	F	D	W	E	K	H
N	B	E	R	L	I	N	P	P	I	V	L	N	E	X	R	G

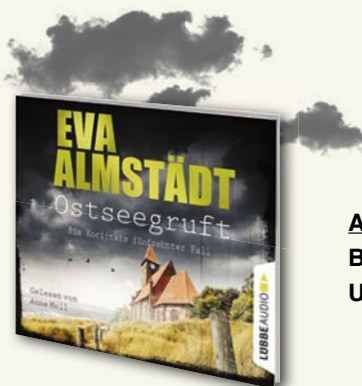
LESEEMPFEHLUNGEN FÜR EINE ENTSPANNTE ZUGFAHRT

Eva Almstädt, „Ostseegruft“

Es ist bereits der fünfzehnte Fall der erfolgreichen Ostseekrimi-Reihe von Bestsellerautorin Eva Almstädt, den sie in die Hände der Lübecker Mordkommissarin Pia Korittki legt. „Zum Begräbnis der Wahrheit gehören viele Schaufeln“, philosophiert diese am Grab einer Freundin, als plötzlich ein Unbekannter die Trauerfeier stört und behauptet, ihr Tod sei kein Unfall gewesen. Doch als Pia den Mann ansprechen will, ist er auch schon wieder verschwunden. Die Kommissarin beginnt ihre Rechercharbeit und findet heraus, dass sich ihre Freundin vor ihrem Tod verfolgt fühlte. Das Puzzle fügt sich so langsam zusammen, als noch mehr Informationen ans Tageslicht kommen. Denn auch auf die Ex-Frau des Witwers wurde offensichtlich ein Mordanschlag verübt. Ein Serienkiller etwa? Oder reiner Zufall? Pia begibt sich auf die spannende Reise, einen ihrer persönlichsten Fälle aufzuklären.

Taschenbuch
Bastei Lübbe
UVP: 10,00 Euro

AB
16 JAHRE



Audio-CD
Bastei Lübbe
UVP: 8,95 Euro

Anzeige

TAGESSPIEGEL UNTERWEGS

Unsere Magazine Brandenburg, Ostsee und Radfahren bieten Ihnen Tipps und Empfehlungen für Ihre schönsten Ausflüge, Kurztrips, kleine Urlaube und große Ferien. Ob wandern, baden, schippen oder radeln: Für jeden Freizeittyp ist etwas dabei. **Wir wünschen Ihnen viel Spaß beim Lesen und Entdecken!**



**Beantworten Sie folgende Frage und gewinnen Sie mit etwas Glück
3× 1 Bundle „Tagesspiegel Unterwegs“ + 1 Stadt-Land-Meer-Ticket der ODEG:**

»Welche ODEG-Linie bringt Sie bequem von Cottbus bis nach Wismar?«

Senden Sie bis zum 31. August 2020 eine E-Mail mit der richtigen Antwort und Ihren Kontaktdaten an oton@odeg.de oder eine Postkarte an ODEG, Redaktion o-ton, Möllendorffstraße 49, 10367 Berlin.

GEWINN-
SPIEL

Viel Glück!



1 2



+



3 4



+



1=B



Bilderrätsel

REBUS

RESERVIERT
FÜR KIDS



1 2=H



+



2



+



1=F 5 6 7



ZUSAMMEN DURCH DIE
KRISE – UNTERSTÜTZE DEINE
LIEBLINGSORTE!

SCHLEMMERORTE AN DER OSTSEEKÜSTE



Eigentlich zeigen wir hier immer Rezepte. Doch dieses Jahr ist es wichtiger denn je, unsere Lieblingsorte an der Ostseeküste zu unterstützen. Deshalb haben wir Ihnen in unserer Sommerausgabe die fünf besten Softeisdielen zusammengestellt. Bon Appetit!

Die 5 besten Softeisdielen

1

EISWERKSTATT ROSTOCK
Kröpeliner Straße 18, 18055 Rostock
täglich 10:00–18:00 Uhr
eiswerkstatt-rostock.de

2

DIE EISDIELE WARNEMÜNDE
Am Strom 102, 18119 Rostock
täglich 11:00–19:00 Uhr
eisdiele-warnemuende.de

3

DÄNISCHES EISPARADIES
Am Strom 94, 18119 Rostock
Mo.–Fr. 10:00–20:00 Uhr &
Sa.– So. 10:00–22:00 Uhr

4

EISCAFÉ BISTRO
Hafenstraße 3, 18546 Sassnitz
täglich 11:00–18:00 Uhr
hotel-zum-hafen.de

5

MANOLIS EISCAFÉ
Ossenreyerstraße 14, 18439 Stralsund
täglich 10:00–18:00 Uhr



SUSANNE WINTER AUS PARCHIM FRAGT:

Ich fahre häufiger mit dem RB13 von Parchim nach Schwerin und zurück. Dabei ist mir aufgefallen, dass die Türen seit Corona automatisch öffnen. Ist das eine Sicherheitsmaßnahme gegen das Coronavirus oder was sind die genauen Hintergründe hierfür?

Liebe Frau Winter, vielen Dank für Ihre interessante Frage. Sie vermuten richtig! Das automatische Öffnen der Zugtüren ist eine Maßnahme, die die ODEG seit dem 23. März 2020 zum Schutze ihrer Fahrgäste und Mitarbeiter/-innen proaktiv eingeführt hat. Fast alle Türen unserer Züge öffnen seitdem automatisch.

Sie erkennen die Züge an einem Aufkleber an den Türen, auf dem steht: „Tür öffnet automatisch“. Die Idee dahinter: Wir möchten den Kontakt, der beim Betätigen des Türöffner mit den Händen entsteht, vermeiden. Damit können wir eine Verbreitung von Viren und Keimen an dieser Stelle reduzieren, die Übertragung des Coronavirus auf Bahnreisende und unsere Mitarbeiter/-innen unterbinden und so vor einer möglichen Infektion schützen.

Ausgenommen sind die Siemens-Fahrzeuge Desiro Classic und Desiro ML der Linien RE9, RE10, RB46 und RB65 – sie verfügen nicht über die nötige automatische Türöffnungstechnik. Bei den Zügen der Linien RE2, RE4, RB13, RB14, RB19, RB33, RB41, RB51 und RB64 ist das jedoch der Fall – all diese Modelle sind mit einer automatischen Türöffnungsfunktion ausgestattet.

Das automatische Türöffnen hat außerdem den positiven Nebeneffekt, dass häufiger frische Luft in die Züge strömt. Hinzu kommt, dass bisher vor jedem Halt an einer bestimmten Station das automatische Öffnen der Zugtüren von unseren Triebfahrzeugführer/-innen per Lautsprecher durchgesagt werden musste. Um unsere Kolleginnen und Kollegen in dieser Hinsicht zusätzlich zu entlasten, haben wir die Aufkleber „Türen öffnen automatisch“ eingeführt.



**SIE HABEN AUCH EINE FRAGE
AN DIE ODEG? SCHREIBEN SIE UNS:
oton@odeg.de**



STIFTUNG
PREUSSISCHE SCHLÖSSER UND GÄRTEN
BERLIN-BRANDENBURG

#IM
ORIGINAL

PREUSSISCHE SCHLÖSSER ENDLICH WIEDER
#IMORIGINAL ERLEBEN.

WWW.SPSG.DE

DAS NEUE BONUSHEFT VBB-ABO 65PLUS

seit Ende Mai bei Verkehrs-
unternehmen & Partnern
der Tourismus-Marketing
Brandenburg GmbH oder
unter vbb.de/abo65plus
zum Download erhältlich



IMPRESSUM

Herausgeber: ODEG – Ostdeutsche Eisenbahn GmbH
 Kontakt: Servicetelefon 030 514 88 88 88 / oton@odeg.de / [f](https://www.facebook.com/odeg.de) [i](https://www.instagram.com/odeg.de) [t](https://www.twitter.com/odeg.de) odeg.de
 Redaktionsleitung: Swantje Mielke
 Leiterin Marketing und Kommunikation: Dietmute Graf
 Konzeption, Design & Redaktion: Anja Teßmann/Creative Studio for Content & Design, Berlin
 Druck: Druckteam, Berlin
 Anzeigenschaltung im o-ton: Elisabeth Lehmann,
 Tel.: 0176 28 596 595, lehmann@fesh.media

Bildnachweise: gettyimages.de: S. 1 (Titel); Natalya Zaritskaya: S. 4, 6; Matthias Jankowiak: S. 5; fotocus.de: S. 5, 20–25; Christoffer Engstrom, Angelika Heim: S. 8; Johannes-Maria Schlorke: S. 9; Molli Archiv: S. 10; iStock.com: S. 11, 12, 15, 18, 19, 28, 29, 30, 46; stock.adobe.com: 14, 16, 18; Im-jaich oHG: S. 16; Dampflok Freunde Berlin e. V.: S. 35; VBB Verkehrsverbund Berlin-Brandenburg GmbH: S. 38–39; VMV – Verkehrsgesellschaft Mecklenburg-Vorpommern mbH, Nahverkehrsservice Sachsen-Anhalt GmbH: S. 40; Zweckverband Verkehrsverbund Oberlausitz-Niederschlesien (ZVON): S. 41; SOS Kinderdorf/Maurice Ressel, Torsten Kollmer: S. 42, 43; shutterstock.com: S. 47

Alles richtig gemacht?

Auflösung der Rätsel von Seite 44 und 46

S	R	X	E	N	T	A	I	A	A	N	I	L	H	J	B	N	
H	W	M	O	J	R	S	S	S	O	M	J	I	M	A	A		
W	O	H	X	O	I	J	M	O	X	O	Z	B	T	I	M		
S	O	X	S	Y	R	X	N	X	A	N	D	I	S	R	X	I	
Y	L	X	M	L	I	Z	A	J	N	O	N	I	O	R	N	X	
H	S	D	A	A	V	O	R	T	M	S	R	J	A	O	H	E	
N	O	R	3	4	R	O	1	X	M	1	Y	D	O	M	H	M	
K	H	S	3	F	A	H	Z	S	X	Y	D	R	I	O	S	H	
S	I	N	M	O	N	E	H	I	V	R	J	R	A	M	M	J	
3	B	H	M	A	O	X	O	M	L	S	I	J	A	N	S		
O	T	L	H	M	R	A	H	T	J	S	A	M	O	J	J	N	
X	O	I	X	D	1	X	4	N	H	4	1	S	1	A	1	A	
3	H	O	3	X	S	S	3	R	K	H	4	O	J	B	M	H	J
H	3	I	1	R	H	M	J	3	7	2	X	O	M	X	I	9	
J	M	A	M	3	N	X	1	V	O	N	3	I	S	A	O		
O	X	O	J	S	I	A	R	X	N	I	A	X	H	N	3	O	
3	S	X	2	B	H	I	H	C	3	V	4	B	O	X	2		

Lösung Seite 44:

Oben: Eisenbahn; unten: hitzfrei

Lösung Seite 46:



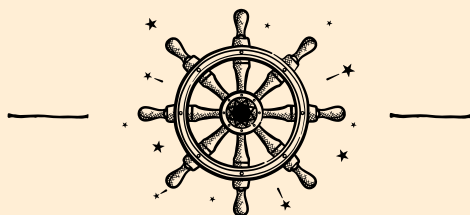


GESICHT DER ODEG

SWANTJE THOMAS

SONDERFAHRTEN-STAMMFAHRGAST
AUS BERLIN

Wir fahren immer in einer Gruppe. Meistens zu Beginn des Jahres suchen wir uns ein Reiseziel aus dem bunten ODEG-Sonderfahrten-Programm heraus und genießen unseren Family-Day. Dabei lernen wir immer wieder neue Leute kennen, denen wir oft sogar auf späteren Fahrten wieder begegnen. Alles ist so persönlich, herzlich und liebevoll. Und das Catering an Bord ist erstklassig! An nichts muss man denken. Unser Highlight auf jeder Reise: der ODEG-Spezial-Cocktail – eine Mischung aus Wodka, Passionsfrucht, Ananas- und Orangensaft sowie Zitrone. Schmeckt schon alleine aufgrund der schönen ODEG-gelben Farbe nach Sonne und man kann ihn wunderbar daheim nachmischen.



Apropos Sonne – ich persönlich fahre am liebsten an die Ostsee bzw. in den Norden, weil ich das Meer und einfach alles Maritime liebe. Schade, dass durch die Coronakrise jetzt so viele Sonderfahrten wegfallen, aber umso mehr freue ich mich auf das nächste Jahr mit dem neuen ODEG Sonderfahrten-Programm.



WIR SIND WIEDER DA!

Endlich wieder Baden und Saunieren! Ab dem 13.6.2020 sind die Spreewelten für Euch wieder komplett offen!!!



SPREEWELTEN
PINGUINBAD | SAUNA | HOTEL

Spreewelten GmbH
Alte Huttung 13
03222 Lübbenau
Tel. 03542 894160
www.spreewelten.de



Das STADT- LAND-MEER- TICKET

Immer
24,50 €
Hin und zurück
38,50 €



**Zum Shoppen nach Berlin! Zur Ostsee in den Norden!
Entspannen auf dem Land!**

- + Gilt auf den Linien:
RE2 Berlin <> Wismar
RE3 Berlin <> Stralsund
RE5 Berlin <> Rostock/Stralsund
- + Gültigkeit für Hin- und Rückfahrt: 1 Monat
- + Das Ticket ist pro Richtung 2 Tage gültig.
Zwischenstopp sind möglich.
- + Kostenfreie Mitnahme von eigenen Kindern
oder Enkeln bis 14 Jahren